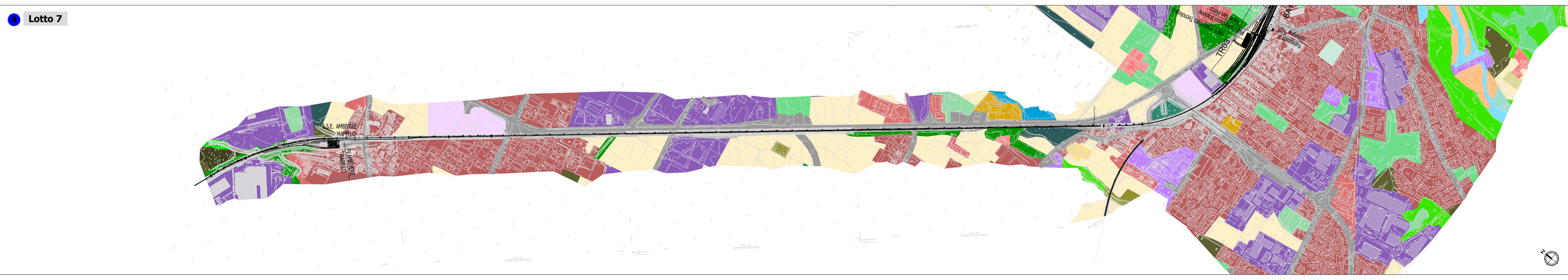
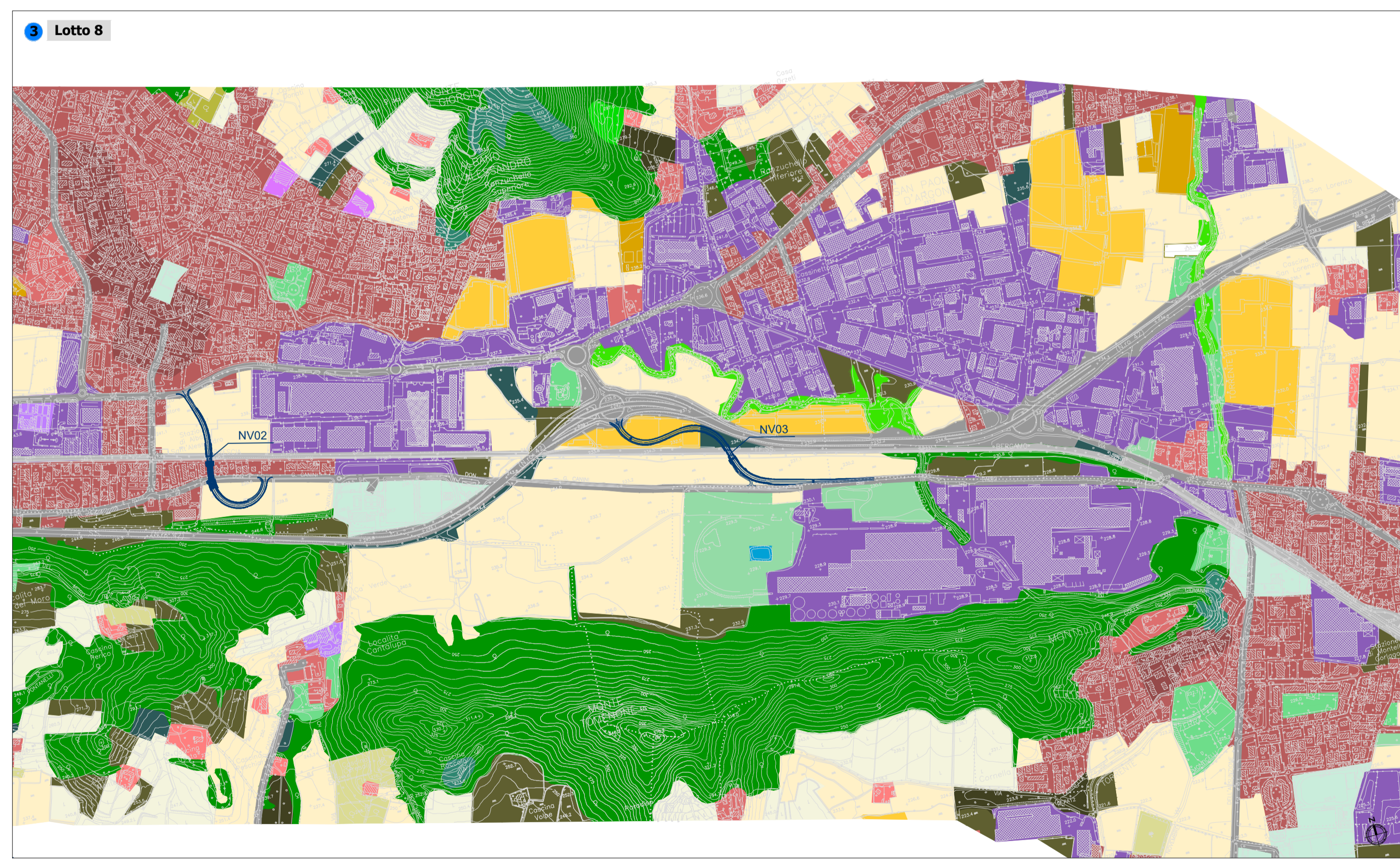
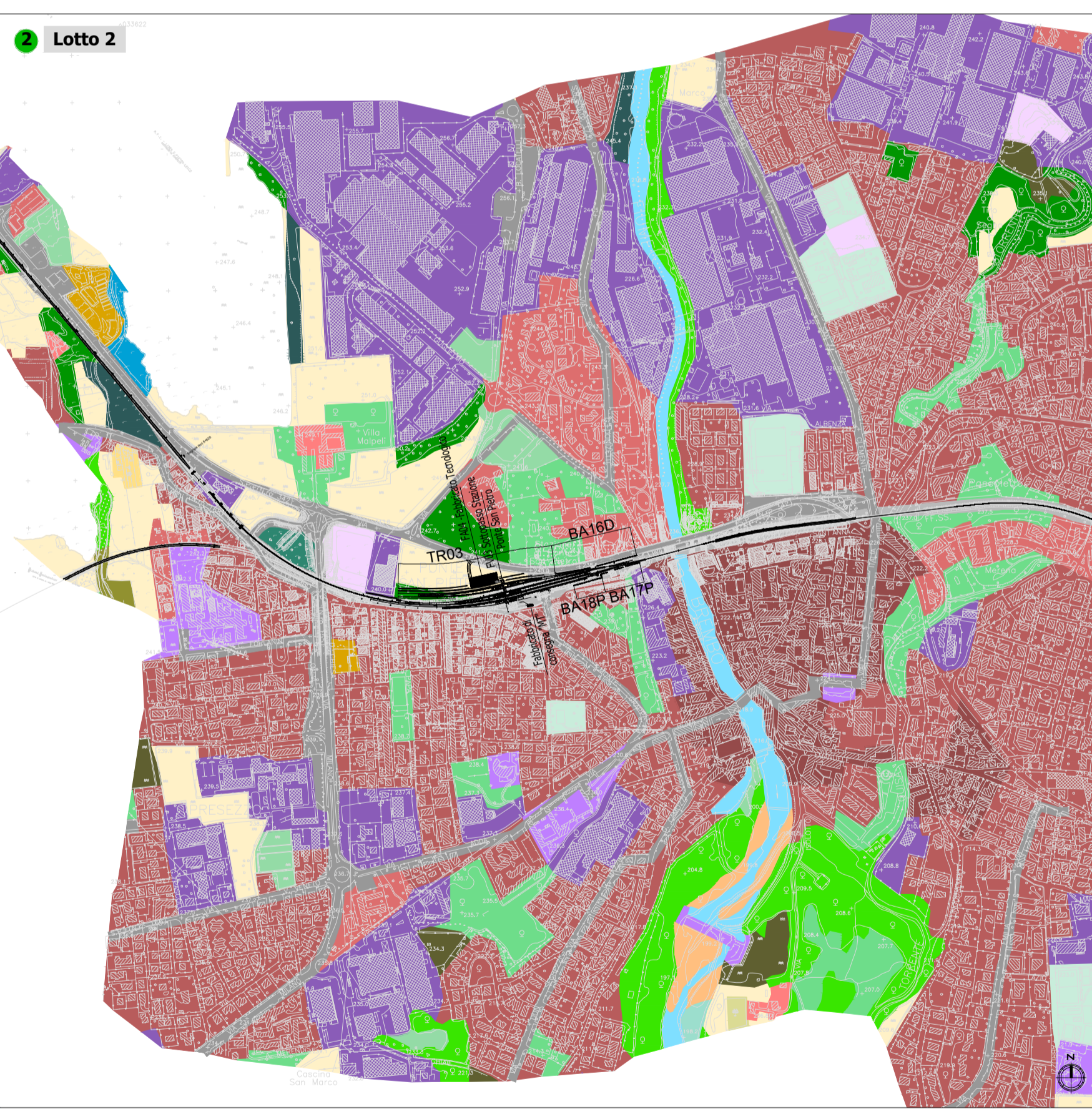


LEGENDA

	Opere di linea		Opere viarie connesse
	1111 - Tessuto residenziale denso		2113 - Colture orticole
	1112 - Tessuto residenziale continuo mediamente denso		2114 - Colture floro - vivaistiche
	1121 - Tessuto residenziale discontinuo		2115 - Orti familiari
	1122 - Tessuto residenziale rado e nucleiforme		221 - Vigneti
	1123 - Tessuto residenziale sparso		222 - Frutteti e frutti minori
	1211 - Insediamenti industriali, artigianali, commerciali e agricoli con spazi annessi		223 - Oliveti
	1212 - Insediamenti di grandi impianti di servizi pubblici e privati		224 - Arboricoltura da legno
	1221 - Reti stradali e spazi accessori		2311 - Prati permanenti in assenza di specie arboree ed arbustive
	1222 - Reti ferroviarie e spazi accessori		2312 - Prati permanenti con presenza di specie arboree ed arbustive sparse
	124 - Aeroporti ed eliporti		3111 - Boschi di latifoglie a densità media e alta
	131 - Cave		3112 - Boschi di latifoglie a densità bassa
	132 - Discariche		3113 - Formazioni ripariali
	133 - Cantieri		3131 - Boschi misti a densità, media e alta
	134 - Aree degradate non utilizzate e non vegetate		314 - Rimboschimenti recenti
	1411 - Parchi e giardini		3222 - Vegetazione dei gretti
	1412 - Aree verdi incolte		3241 - Cesugli con presenza significativa di specie arbustive alte ed arboree
	1421 - Impianti sportivi		3242 - Cesuglieti in aree di agricole abbandonate
	1422 - Campeggi e strutture turistiche e ricettive		331 - Spiagge, dune ed alvei ghiaiosi
	1423 - Parchi divertimento		511 - Alvei fluviali e corsi d'acqua artificiali
	2111 - Seminativi semplici		5122 - Bacini idrici artificiali
	2112 - Seminativi arborati		

Fonte: Elaborazione specialistica tratta da: Regione Lombardia, Geoportale Lombardia, Uso e copertura del suolo 2018 (DUSAF 6)
 Integrazioni con: Fotointerpretazione - Google 2018 e shapelle "Strada, ferrovie, metropolitane" acquisito dal Geoportale Regione Lombardia



COMMITTENTE:

PROGETTAZIONE:

U.O. ARCHITETTURA, AMBIENTE E TERRITORIO

PROGETTO DEFINITIVO

RADDOPPIO PONTE S.PIETRO - BERGAMO - MONTELLO

RADDOPPIO LINEA FERROVIARIA DA CURNO A BERGAMO, SISTEMAZIONE DEL PRG DI PONTE S. PIETRO, VIABILITA' BERGAMO - MONTELLO, SSE AMBIVERE MAPELLO.

STUDIO DI IMPATTO AMBIENTALE
 Carta degli usi in atto

SCALA: 1:10.000

COMMESSA	LOTTO	FASE	ENTE	TIPO DOC.	OPERA/DISCIPLINA	PROGR.	REV.
NB1R	00	D	22	P4	SA0001	003	A

Rev.	Descrizione	Redatto	Data	Verificato	Data	Approvato	Data	Autorizzato Data
A	Emissione esecutiva	F.Massari	Giugno 2020	G.Tucci G.Dagelli	Giugno 2020	M.Biringeri	Giugno 2020	D.Ludovici Giugno 2020

ITAFERR S.p.A.
 Dott. Ing. Daniele Ludovici
 Ordine degli Ingegneri di Roma

File: NB1R00D22P4SA0001003A.dwg n. Elab.: