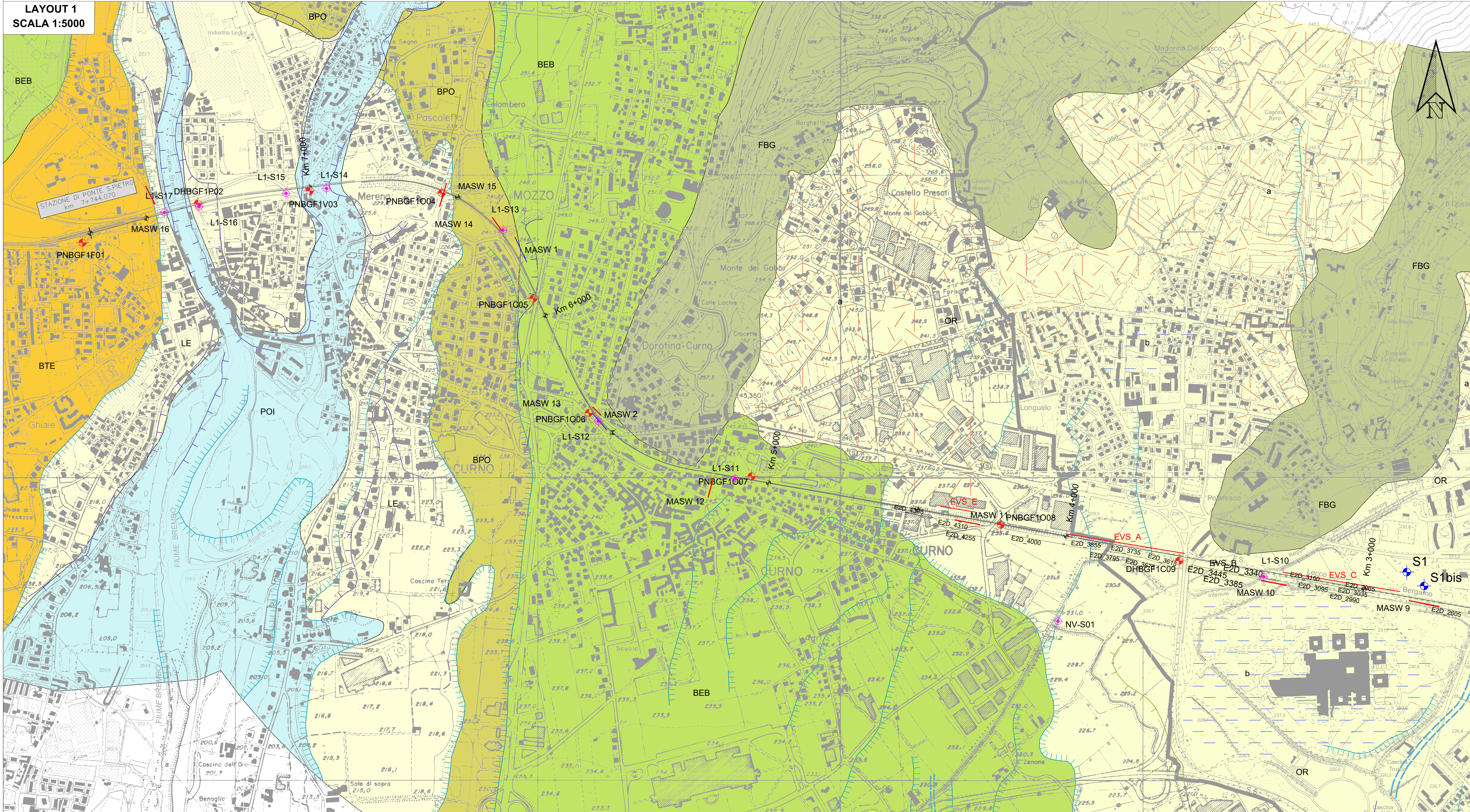
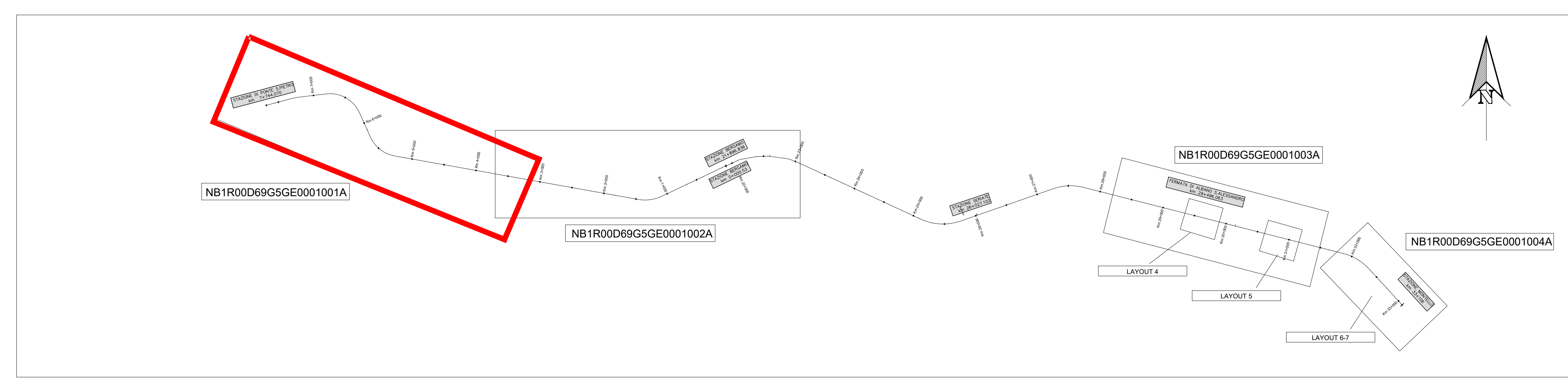


LAYOUT 1
SCALA 1:5000



- LEGENDA**
- SUCCESSIONE CONTINENTALE NEOGENICO-QUATERNARIA**
- (POI) Sistema del Po: Ghiaie (depositi di versante), Ghiaie e sabbie (depositi alluvionali), limi argille e torbe (depositi lacustri)
 - (PA) Supersistema di Palazzago: Limi e argille limose con clasti sparsi (depositi di versante), diamanti in matrice sabbioso-limosa e argillosa con clasti sparsi (depositi di debris-flow)
 - (PET) Unità del Torrente Lesina: Depositi fluviali, ghiaie in matrice limosa-sabbioso-argillosa
- Unità di bacino dell'Adda**
- (BE) Supersistema di Besenate: Ghiaie a supporto di matrice, ghiaie organizzate in livelli a supporto di matrice e clastico, sabbie, limi (depositi fluvio-glaciali)
 - (LE) Supersistema di Lenza: Ghiaie a supporto clastico
 - (BTE) Unità di Borate: Ghiaie a supporto clastico, con ciottoli arrotondati e matrice sabbiosa (depositi fluvio-glaciali)
 - (BPO) Unità di Ponte San Pietro: Ghiaie a supporto clastico con matrice sabbiosa e sabbioso limosa (depositi fluvio-glaciali)
 - (BRM) Sistema di Brembate: Ghiaie a supporto clastico (depositi fluvio-glaciali)
 - (BRM) Capello del Brembo: Conglomerati costituiti da ghiaie a supporto clastico, con matrice arenacea
- Unità del Bacino della Motta**
- (OR) Gruppo della Motta: Ghiaie con intercalari, sabbiose (dep. alluvionali) e argille, limi (dep. lacustri)
- Unità del Bacino del Serio**
- (SU) Supersistema della Selva di Clusone: Ghiaie a clasti arrotondati, sabbie e limi (depositi alluvionali)
 - (BB) Supersistema Grassobbio: Ghiaie arrotondate, sabbie e limi (depositi alluvionali)
 - (RL) Supersistema di Corte: Conglomerato clasto-sostenuto e ghiaie, sabbie e limi (depositi alluvionali)
 - (SRT) Conglomerato di Seriate: Conglomerato a supporto clastico, matrice arenacea (depositi alluvionali)
- Unità del Bacino del Chero**
- (CH) Supersistema del Chero: Ghiaie e conglomerati con intercalari di sabbie/arenarie e limi (depositi alluvionali)
 - (CTP) Conglomerato di Ripa - torre: Congl. a supporto clastico e matrice arenacea (depositi fluvio-glaciali)
- SISTEMI TORBIDITICI CAMPANIANI**
- (FBG, FBG₁) Flysch di Bergamo, Megabed di Missaglia: Successione arenaceo-pellica stratificata. FBG₁: Litozona calcareo-marnosa
 - (RDR) Pietra di Credaro: Successione calcarenicola con rare intercalazioni marmose
- SISTEMI TORBIDITICI CONCIANO-SANTONIANI**
- (CSH) Conglomerato di Sirono: Conglomerati generalmente massivi a supporto clastico
 - (SAR) Arenarie di Sarnico: Alternanza di arenarie grigie e peliti
 - (PTD) Flysch di Pontida: Alternanza tra strati marnoso-arenacei e calcareo-marnosi
- LA SUCCESSIONE CLASTICA CRETACICA DEL BACINO LOMBARDO**
- (SLD) Sassa de la Luna: Marna e marna calcaree grigie
 - (BRU) Marna di Bruntino: Argille e marna da nera a rosso violaceo in strati sottili e medi
- FACIES DEI DEPOSITI QUATERNARI**
- (a) Deposito di Versante
 - (b) Deposito alluvionale prevalentemente limoso
- ELEMENTI GEOMORFOLOGICI**
- Scarpata fluviale/loro di terrazzo evidente
 - Scarpata fluviale/loro di terrazzo poco evidente
 - Scarpata di origine antropica
 - Traccia di alveo fluviale abbandonato
- INDAGINI PROGETTO DEFINITIVO 2019**
- L1-SX Sondaggi ITALFERR 2019
 - EVS_A Tomografia elettrica 3d e 2d ITALFERR 2019
 - MASWX MASW ITALFERR 2019
- INDAGINI PROGETTO DI FATTIBILITA' TECNICO ECONOMICA 2017**
- S12 Sondaggi ITALFERR 2017 (DH: Downhole) (BGTV: Sondaggi Bergamo-Treviglio)
 - CSC371308380 Indagini da DB Regione Lombardia
 - P19 Indagini da PGT comunali
 - Sondaggi LifeSource s.r.l. (2010 e 2014)
 - Ampliamento Ospedale Bergamo
 - MASW MASW ITALFERR 2017
 - TOMO Tomografia sismica 2D ITALFERR 2017
- INDAGINI PROGETTO NUOVA VIABILITA' 2019**
- CN-SCPTU1 Prove penetrometriche ITALFERR 2019
 - CH47V1 Prove HYSR ITALFERR 2019
 - CH47R2 Prove MASW ITALFERR 2019



COMMITTENTE:  **RFI**
GRUPPO FERROVIARIO ITALIANO
GRUPPO FERROVIE DELLO STATO ITALIANE

PROGETTAZIONE:  **ITALFERR**
GRUPPO FERROVIE DELLO STATO ITALIANE

CUP: J64H17000140001

U.O. GEOLOGIA TECNICA, DELL'AMBIENTE E DEL TERRITORIO

PROGETTO DEFINITIVO

RADDOPPIO PONTE S.PIETRO - BERGAMO - MONTELLO

Carta geologica e geomorfologica - Tav. 1 di 4

SCALA: 1:5.000

COMMESSA LOTTO FASE ENTE TIPO DOC. OPERA/DISCIPLINA PROGR. REV.

NB1R 00 D 69 G5 GE 00 01 A

Rev.	Descrizione	Redatto	Data	Verificato	Data	Approvato	Data	Autorizzato Data
A	EMMISSIONE ESECUTIVA	R. Calchi Novati	2020	F. Pignatelli Novati	2020	M. Sestini	2020	11/06/2020

File: NB1R00D69G5GE0001001A_4A.dwg in. Elab.: X