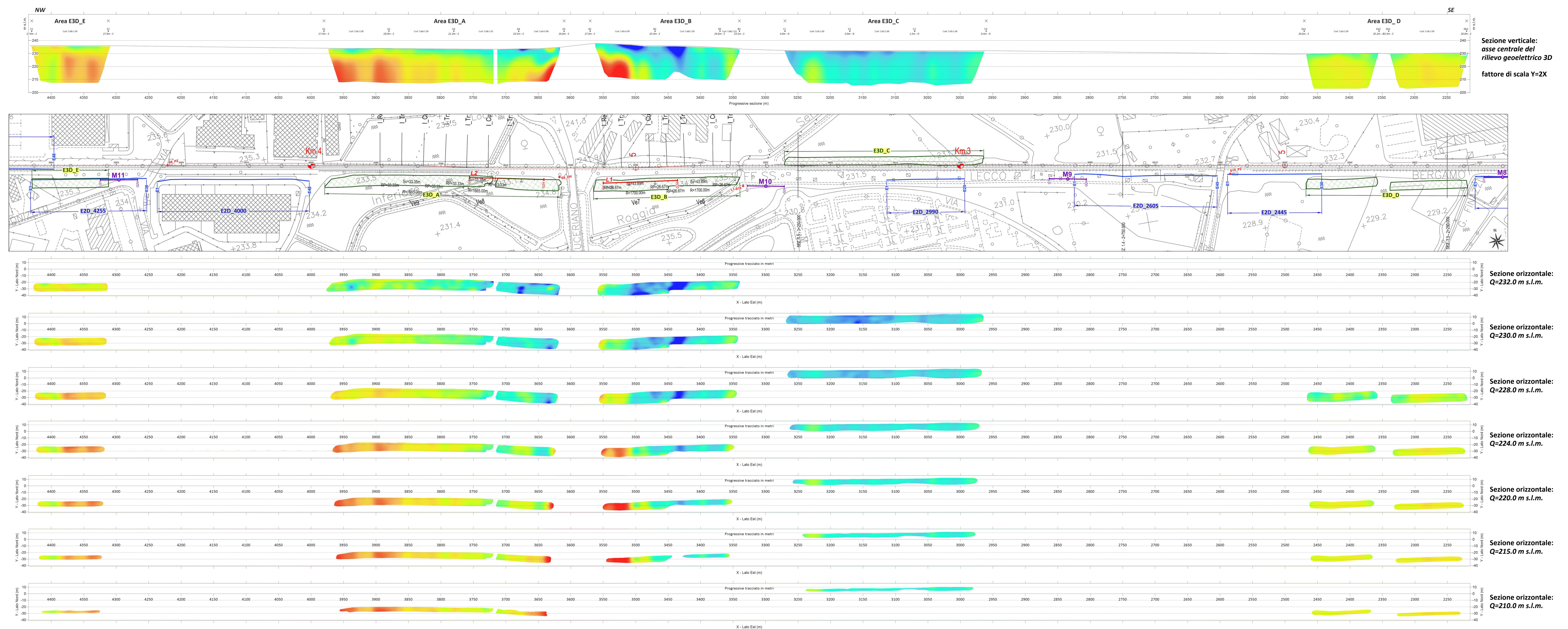


Tratta di Raddoppio ferroviario - Ponte San Pietro-Bergamo-Montello



Sezione verticale:
asse centrale del
rilievo geoelettrico 3D
fattore di scala Y=2X

Sezione orizzontale:
Q=232.0 m s.l.m.

Sezione orizzontale:
Q=230.0 m s.l.m.

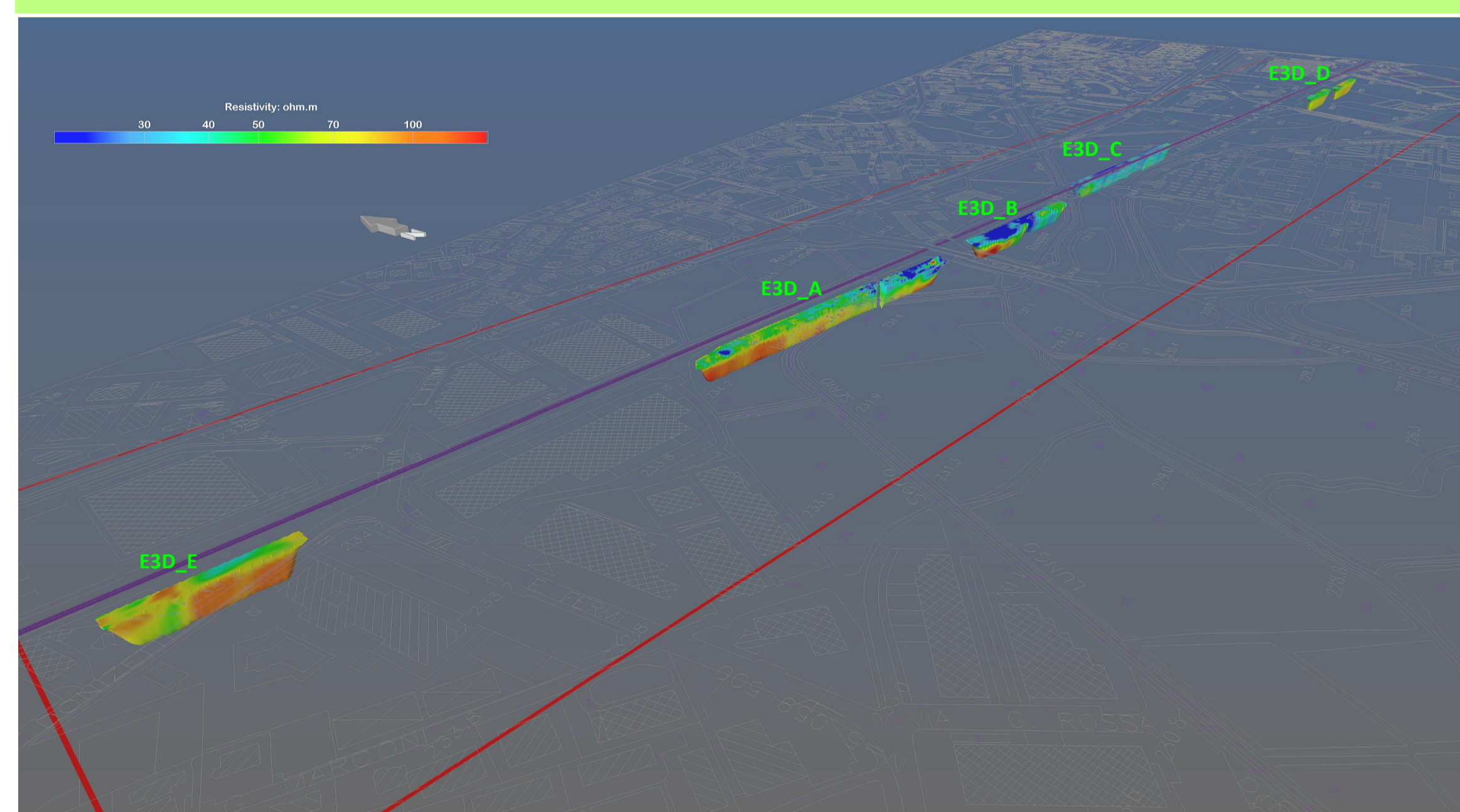
Sezione orizzontale:
Q=228.0 m s.l.m.

Sezione orizzontale:
Q=224.0 m s.l.m.

Sezione orizzontale:
Q=215.0 m s.l.m.

Sezione orizzontale:
Q=210.0 m s.l.m.

Sezione assometrica da sud-ovest dei profili tomografici elettrici 3D



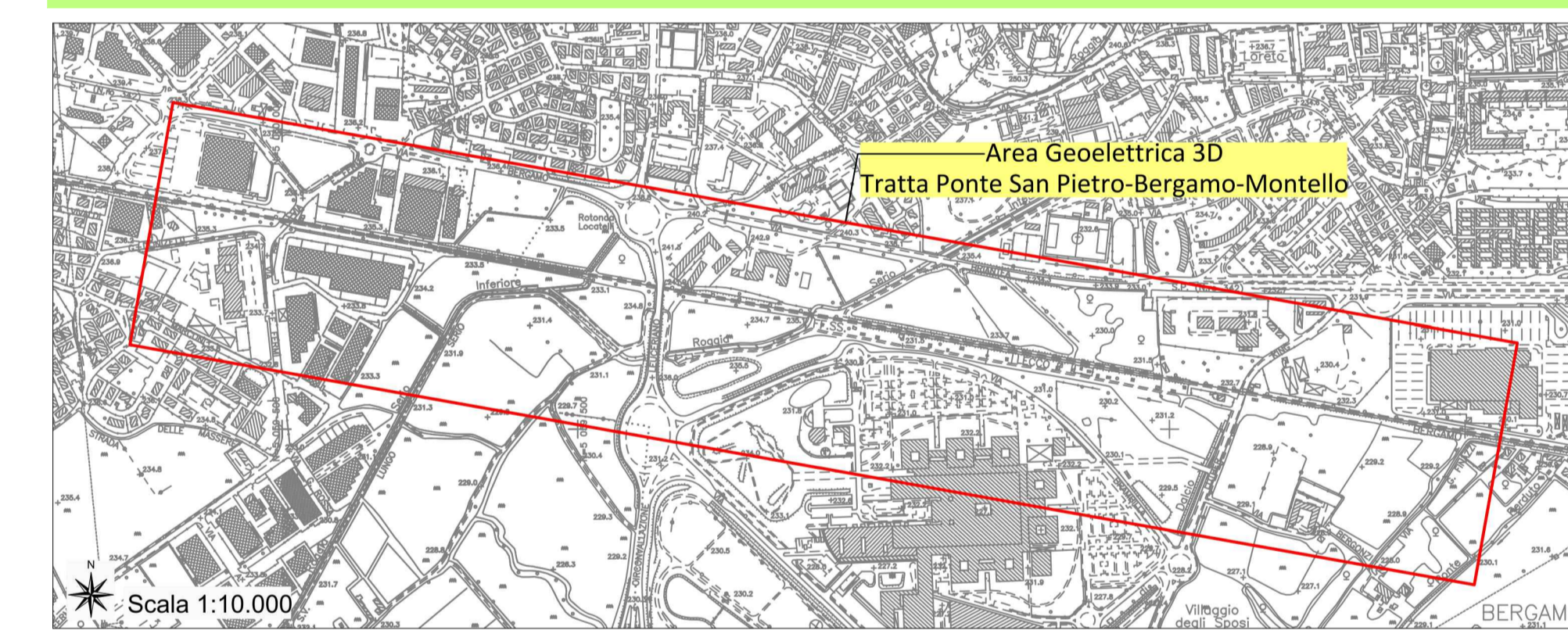
Stendimento elettrodroico 3D - Area E3D_C



Ubicazione Geoelettrica 3D da foto aerea



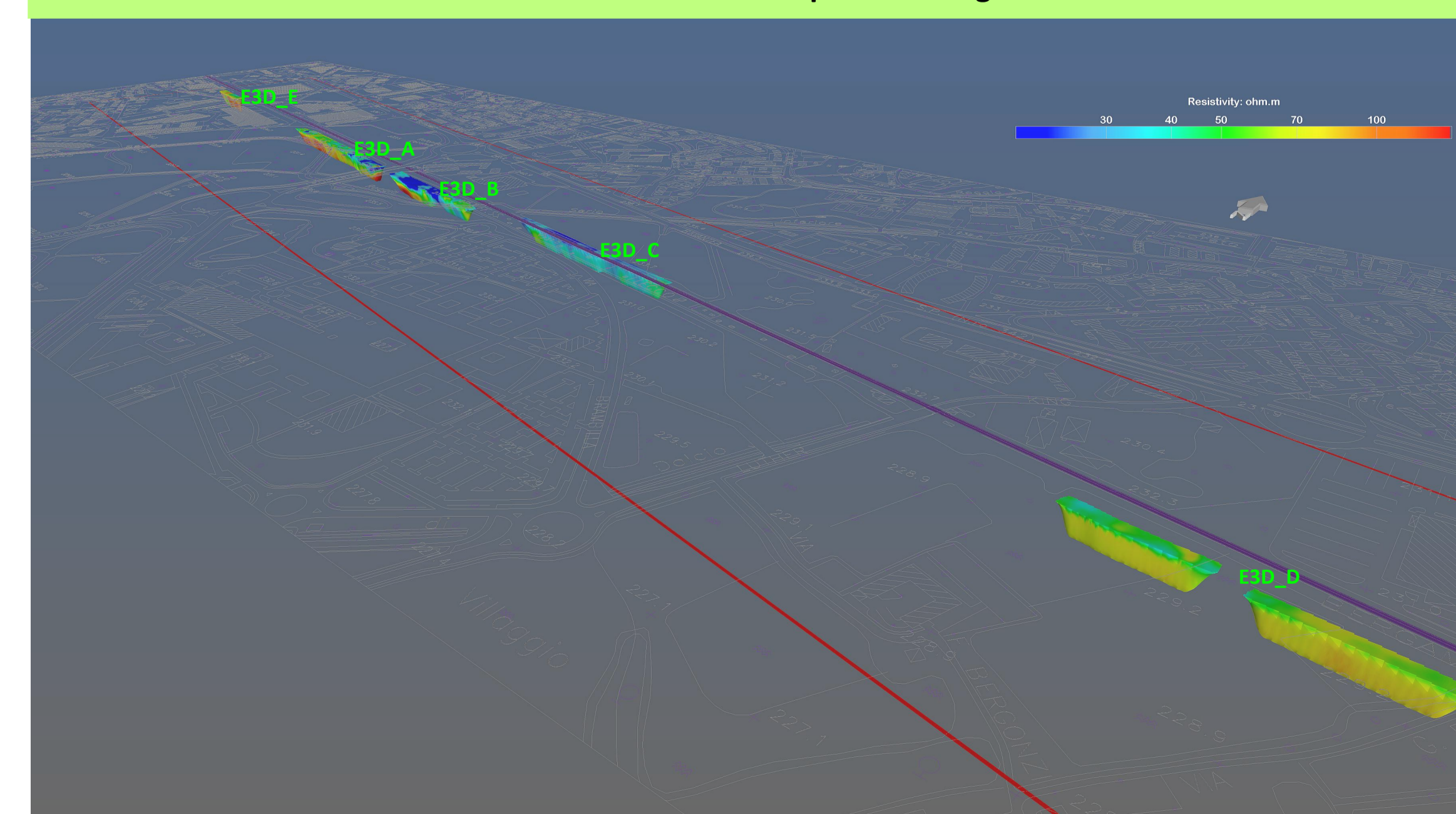
Quadro d'unione aree d'indagine - Scala 1:10.000



Stendimento elettrodroico 3D - Area E3D_E



Sezione assometrica da sud-est dei profili tomografici elettrici 3D



- Strumentazione con georesistivimetro -



- Legenda Sezioni Tomografiche Elettriche 3D -

Resistività ohm.m

20 40 60 80 100

Punti di proiezione e distanze metriche N/S delle sezioni rispetto ai tracciati e relativi coefficienti di calibrazione

- Legenda Planimetria Indagini geofisiche -

- Tracciato in progetto e relative progressive metriche
- Superficie d'indagine settore indagato con tomografia elettrica 3D
- Elettrodo iniziale e finale stendimento tomografico elettrico 2D (asse progressive metriche rispetto all'andamento del tracciato di indagini)
- Centro prova sismica Ra.M. / MASW / Geofoni iniziali / finali stendimento sismico
- Prova HVSR
- Profilo sismico a rifrazione, registrazione in onde P e S
- Geofoni iniziali / finali profilo sismico a rifrazione
- Sondaggio geognostico

COMMITTENTE: **RFI** Rete Ferroviaria Italiana Gruppo Ferrovie dello Stato Italiane

PROGETTAZIONE: **ITALFERR** Gruppo Ferrovie dello Stato Italiane

U.O. GEOLOGIA TECNICA, DELL'AMBIENTE E DEL TERRITORIO

PROGETTO DEFINITIVO

RADDOPPIO PONTE S.PIETRO - BERGAMO - MONTELO

ELABORATI GRAFICI - Profili tomografici elettrici 3D in sezioni verticali, orizzontali e assometriche E3D_A, E3D_B, E3D_C, E3D_D e E3D_E

Rev.	Descrizione	Redatto	Data	Verificato	Data	Approvato	Data	Autorizzato / Data
A	Emissione esecutiva	D. Roverelli	Febbraio 2020	F. Paduani	Febbraio 2020	M. Beringer	Febbraio 2020	M. Comedri Febbraio 2020

SCALA: -

COMMESSA LOTTO FASE ENTE TIPO DOC. OPERA/DISCIPLINA PROGR. REV.

NB1R 00 D 69 IG GE0000 002 A

File: NB1R00D69IGGE000002A n. Elab.: