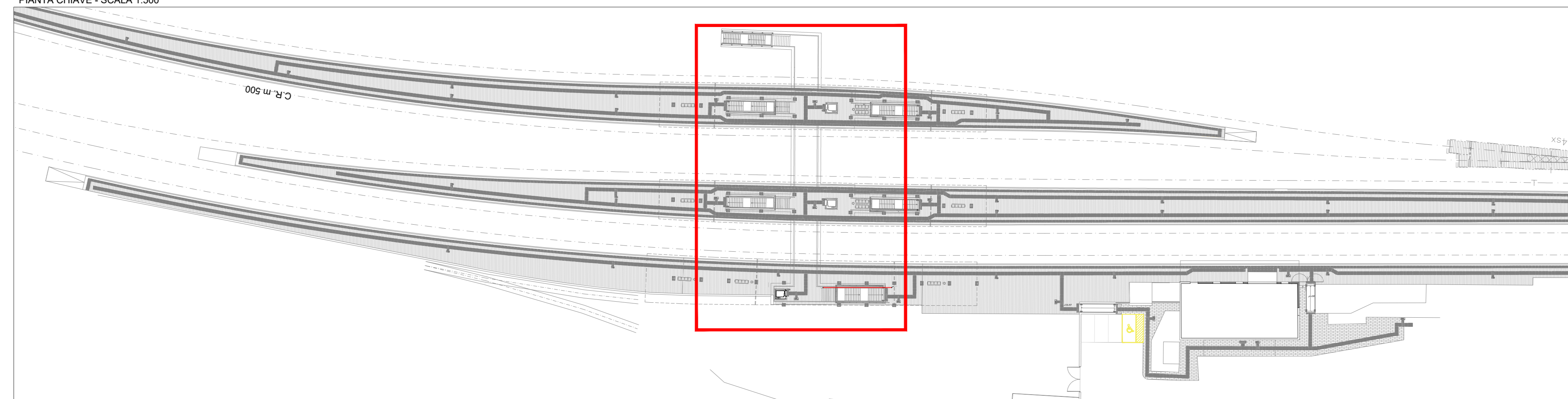


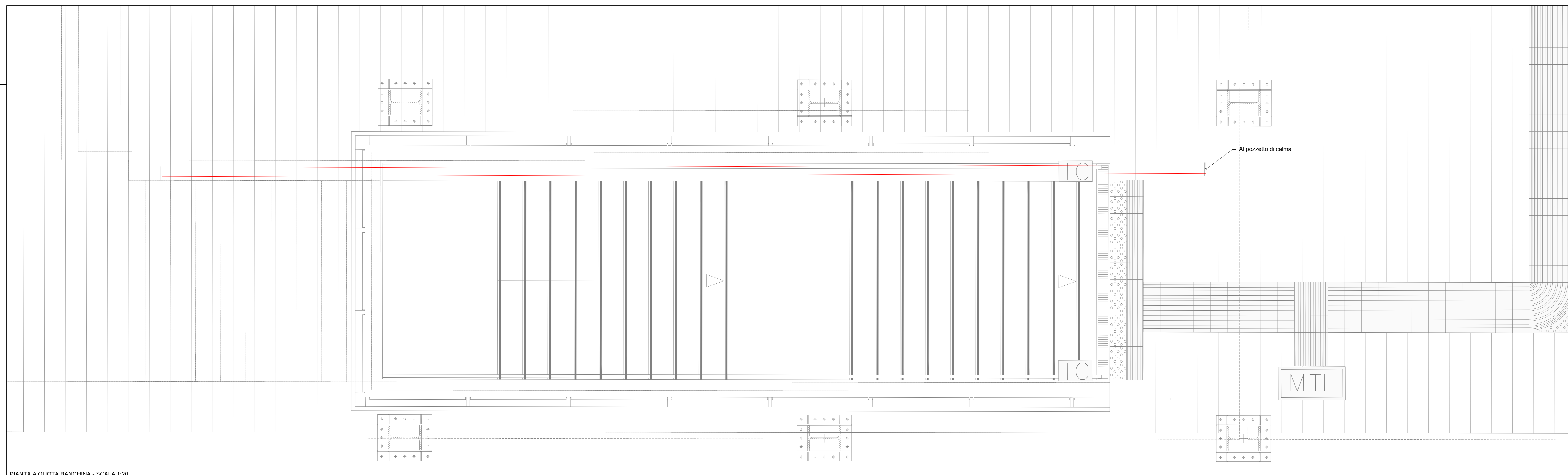
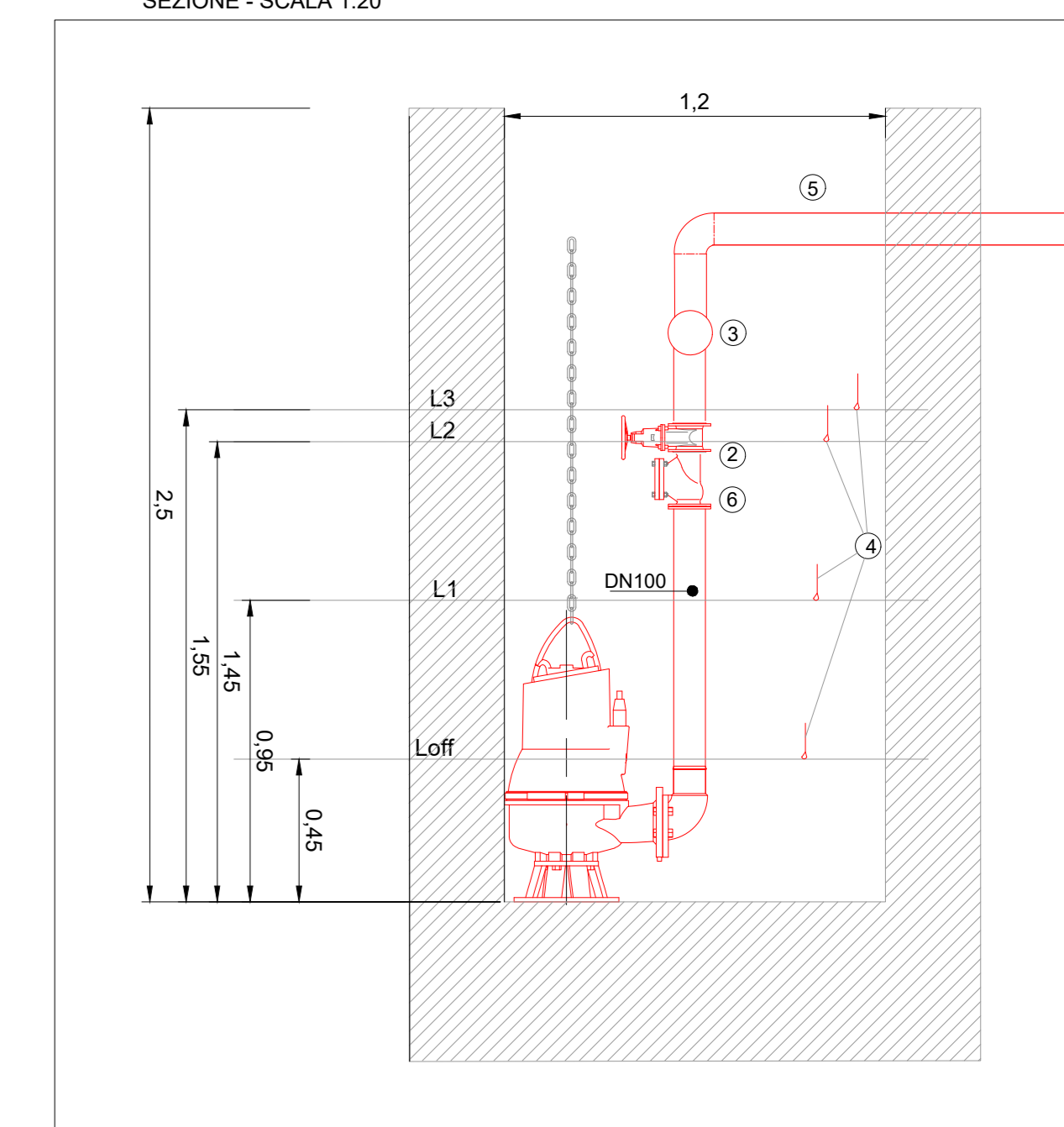
PIANTA CHIAVE - SCALA 1:500



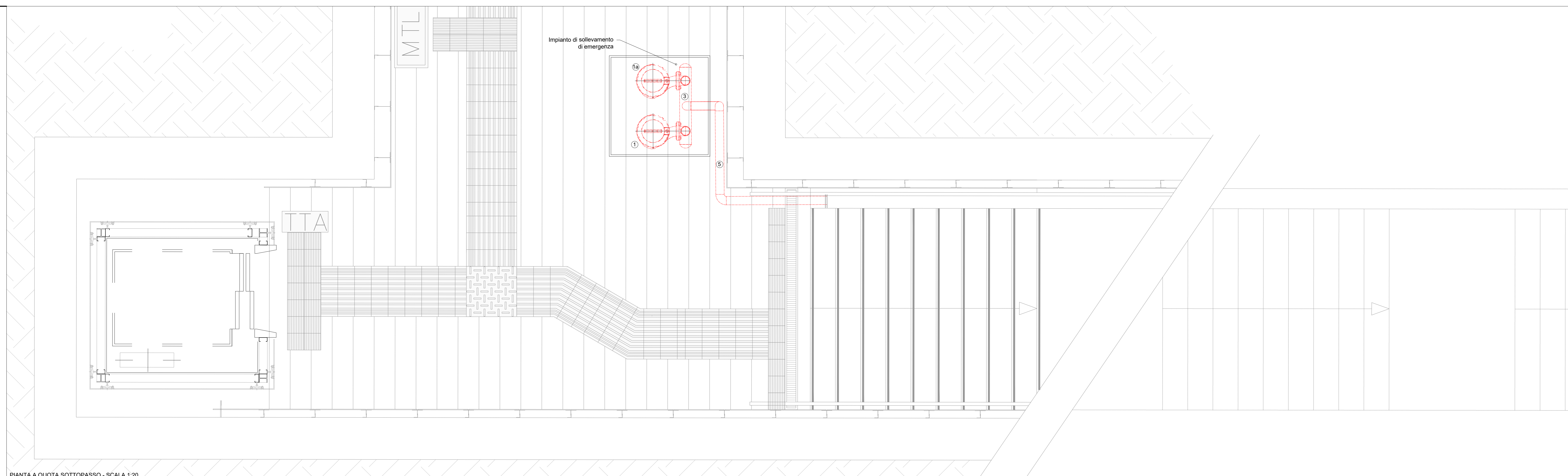
| | |
|------|-------------------------------------|
| 1 | Pompa 100% |
| 1a | Pompa di riserva 100% |
| 2 | valvola intercettazione DN 100 |
| 3 | collettore DN 125 |
| 4 | involucro |
| 5 | tubazione DN 100 in acciaio zincato |
| 6 | valvola di ritorno DN 100 |
| Loff | Livello di arresto |
| L1 | Livello di avviamento pompa 1 |
| L2 | Livello di avviamento pompa 2 |
| L3 | Livello di allarme |

Per l'esatta posizione del pozzetto che alloggia l'impianto di sollevamento si faccia riferimento agli elaborati architettonici e idraulici

SEZIONE - SCALA 1:20



PIANTA A QUOTA BANCHINA - SCALA 1:20



PIANTA A QUOTA SOTTOPASSO - SCALA 1:20

COMMITTENTE: **RFI** INFRASTRUTTURE FERROVIARIE ITALIANE
GRUPPO FERROVIE DELLO STATO ITALIANE

PROGETTAZIONE: **ITALFERR** GRUPPO FERROVIE DELLO STATO ITALIANE

CUP: J64H17000140001

U.O. IMPIANTI INDUSTRIALI E TECNOLOGICI

PROGETTO DEFINITIVO

RADDOPPIO PONTE S.PIETRO - BERGAMO - MONTELLO

APPALTO 2: PRG PONTE SAN PIETRO E RADDOPPIO DELLA LINEA DA CURNO A BERGAMO

Ponte San Pietro - Impianti meccanici
Impianto di sollevamento acque meteoriche - Layout impiantistico e sezioni tipologiche

SCALA: --

| Rev. | Descrizione | Redatto | Data | Verificato | Data | Approvato | Data | Autorizzato | Data |
|------|---------------------|-------------|------------|-------------|------------|-------------|------------|-------------|------------|
| A | Emissione esecutiva | [Signature] | 17/03/2020 | [Signature] | 17/03/2020 | [Signature] | 17/03/2020 | [Signature] | 17/03/2020 |

File: NB1R02D17WXT0302001A.DWG n. Elab.: 3/1