

Key plan

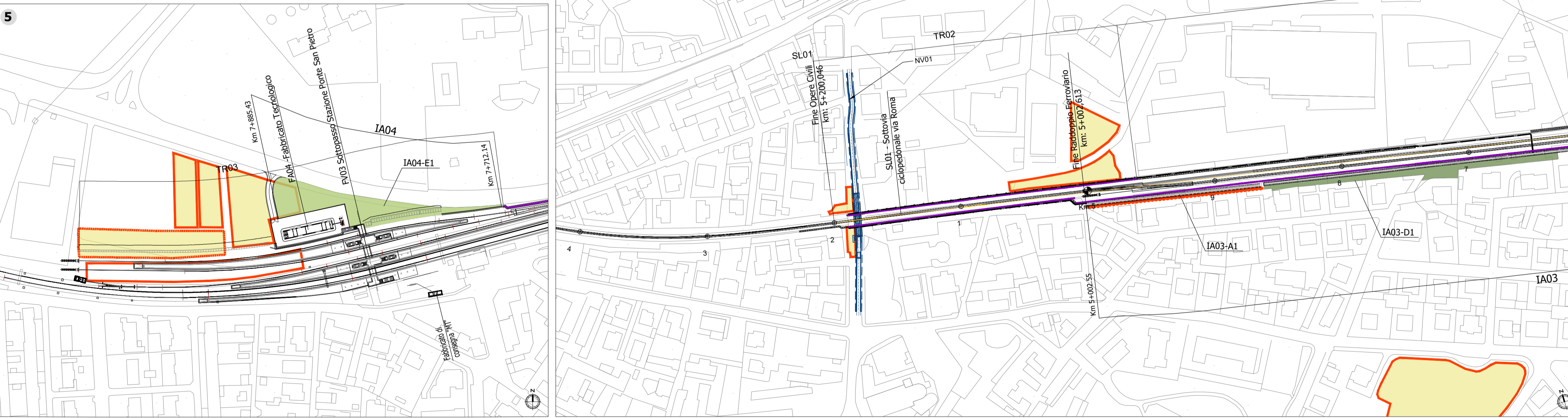
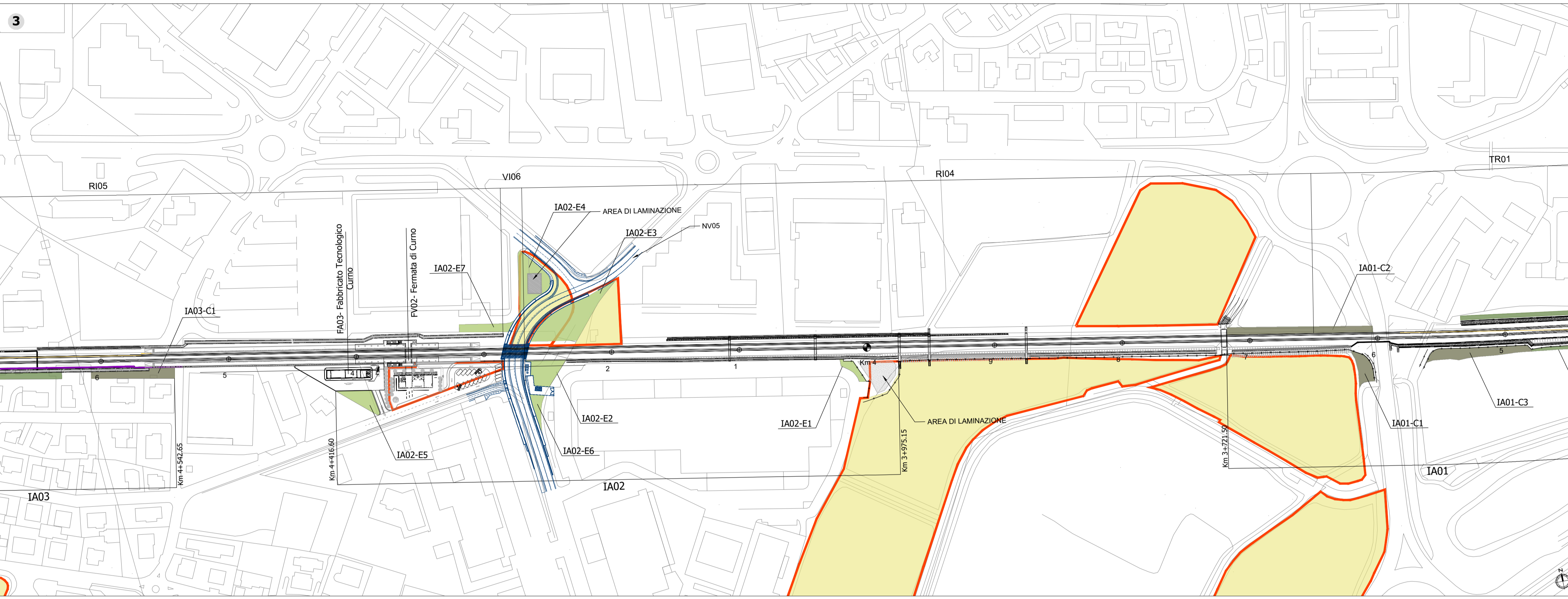


LEGENDA

- Tracciato ferroviario di progetto
- Opere connesse
- Aree di cantiere
- Barriere antirumore

Tipologie interventi a verde

	Inerbimento		Ripristino ante-operam
	Modulo A - Siepe arbustiva	Specie arbustiva	Estensione intervento 1154 mq
	Modulo B - Filare arboreo	- <i>Prunus spinosa</i> , Prugnolo	
		- <i>Laurus nobilis</i> , Alloro	
	Modulo C - Cordone arboreo - arbustivo	Specie arbustive	Estensione intervento 502 mq
		- <i>Celtis australis</i> , Bagolaro	
		- <i>Morus alba</i> , Gelso	
	Modulo D - Fascia arborea - arbustiva	Specie arboree	Estensione intervento 1857 mq
		- <i>Tilia cordata</i> , Tiglio	
		Specie arbustive	
		- <i>Rhamnus cathartica</i> , Spino cervino	
	Modulo E - Prato cespugliato	Specie arboree	Estensione intervento 2276 mq
		- <i>Fraxinus ornus</i> , Ormiello	
		Specie arbustive	
		- <i>Pyracantha angustifolia</i> , Piracanta	
		Specie arboree	Estensione intervento 29571 mq
		- <i>Sambucus nigra</i> , Sambuco	
		- <i>Spirea</i> spp.	



COMMITTENTE:

PROGETTAZIONE:

U.O. ARCHITETTURA, AMBIENTE E TERRITORIO

PROGETTO DEFINITIVO

RADDOPPIO PONTE S.PIETRO - BERGAMO - MONTELO
 2°Appalto: raddoppio di linea con inserimento del raddoppio in radice ovest di Bergamo con riconfigurazione dell'ACC di Bergamo, PRG e PP/ACC di Ponte S. Pietro

OPERE A VERDE
 Planimetria e sestì di impianto opere a verde Tav.2di 2

SCALA:
 1:2000

COMMESSA	LOTTO	FASE	ENTE	TIPO DOC.	OPERA/DISCIPLINA	PROGR.	REV.
NB1R	02	D	22	P6	IA0000	002	B

Rev.	Descrizione	Redatto	Data	Verificato	Data	Approvato	Data	Autorizzato Data
A	Emissione esecutiva	F.Massari	Marzo 2020	G.Tucci G.Dajelli	Marzo 2020	M. Berlingieri	Marzo 2020	D. Ludovici Giugno 2020
B	Emissione esecutiva	F.Massari	Giugno 2020	G.Tucci G.Dajelli	Giugno 2020	M. Berlingieri	Giugno 2020	D. Ludovici Giugno 2020

MOD. A - SIEPE ARBUSTIVA

ARBUSTI	(n.2 piante ogni 3 mq)	SUPERFICIE SESTO D'IMPIANTO	N. ESSENZE
	PRUGNOLLO <i>Prunus spinosa</i>	3 mq	1
	ALLORO <i>Laurus nobilis</i>	3 mq	1

MOD. B - FILARE ARBOREO

ARBUSTI	(n.2 piante ogni 48 mq)	SUPERFICIE SESTO D'IMPIANTO	N. ESSENZE
	BAGOLARO <i>Celtis australis</i>	48 mq	1
	GELSO <i>Morus alba</i>	48 mq	1

MOD. C - CORDONE ARBOREO ARBUSTIVO

ALBERI	(n.2 piante ogni 120 mq)	SUPERFICIE SESTO D'IMPIANTO	ESSENZE
	TIGLIO <i>Tilia cordata</i>	120 mq	2
	ARBUSTI (n.3 piante ogni 120 mq)		n. ESSENZE
	SPINO CERVINO <i>Rhamnus cathartica</i>		3

MOD. D - FASCIA ARBOREO ARBUSTIVA

ALBERI	(n.2 piante ogni 60 mq)	SUPERFICIE SESTO D'IMPIANTO	ESSENZE
	ORNIELLO <i>Fraxinus ornus</i>	60 mq	2
	ARBUSTI (n.4 piante ogni 60 mq)		n. ESSENZE
	PIRACANTA <i>Pyracantha angustifolia</i>		4

MOD. E - PRATO CESPUGLIATO

ARBUSTI	(n.8 piante ogni 625 mq)	SUPERFICIE SESTO D'IMPIANTO	N. ESSENZE
	SAMBUCO <i>Sambucus nigra</i>	625 mq	4
	SPIREA spp.	625 mq	4