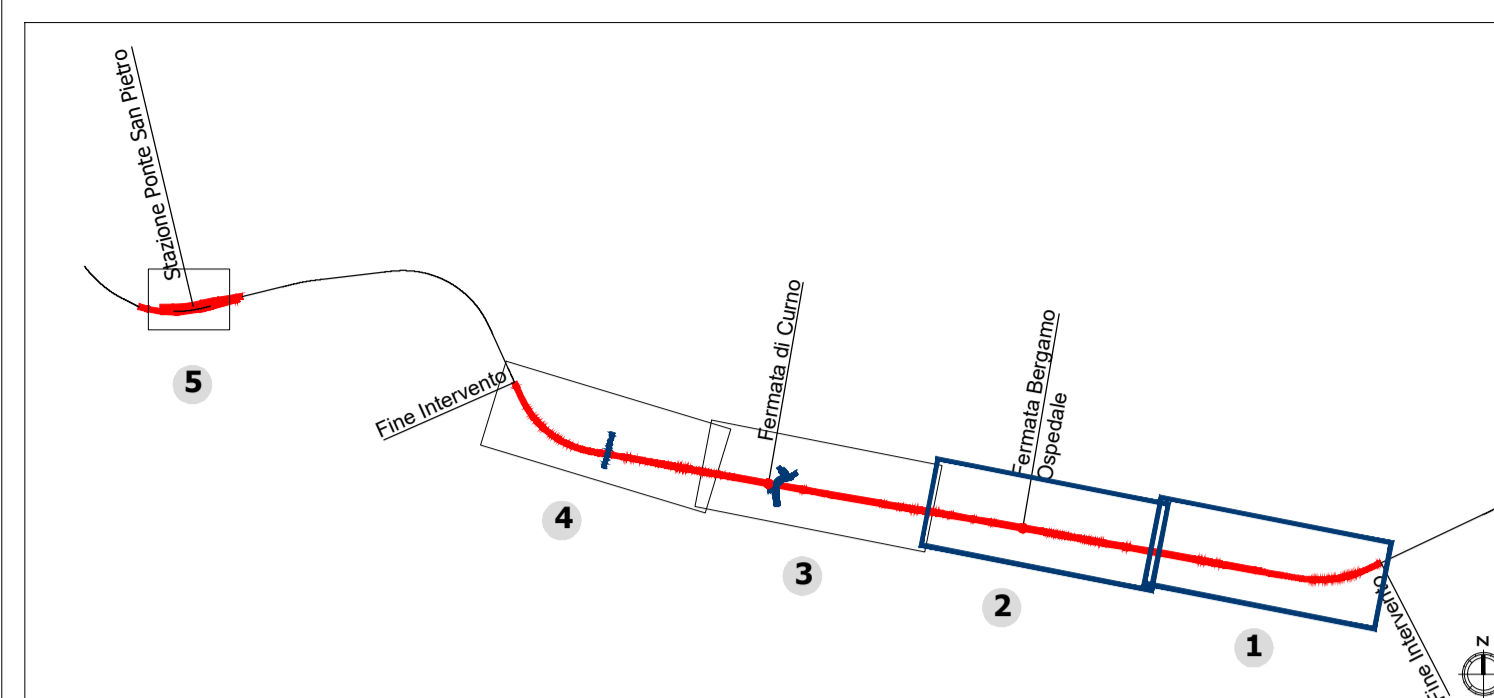
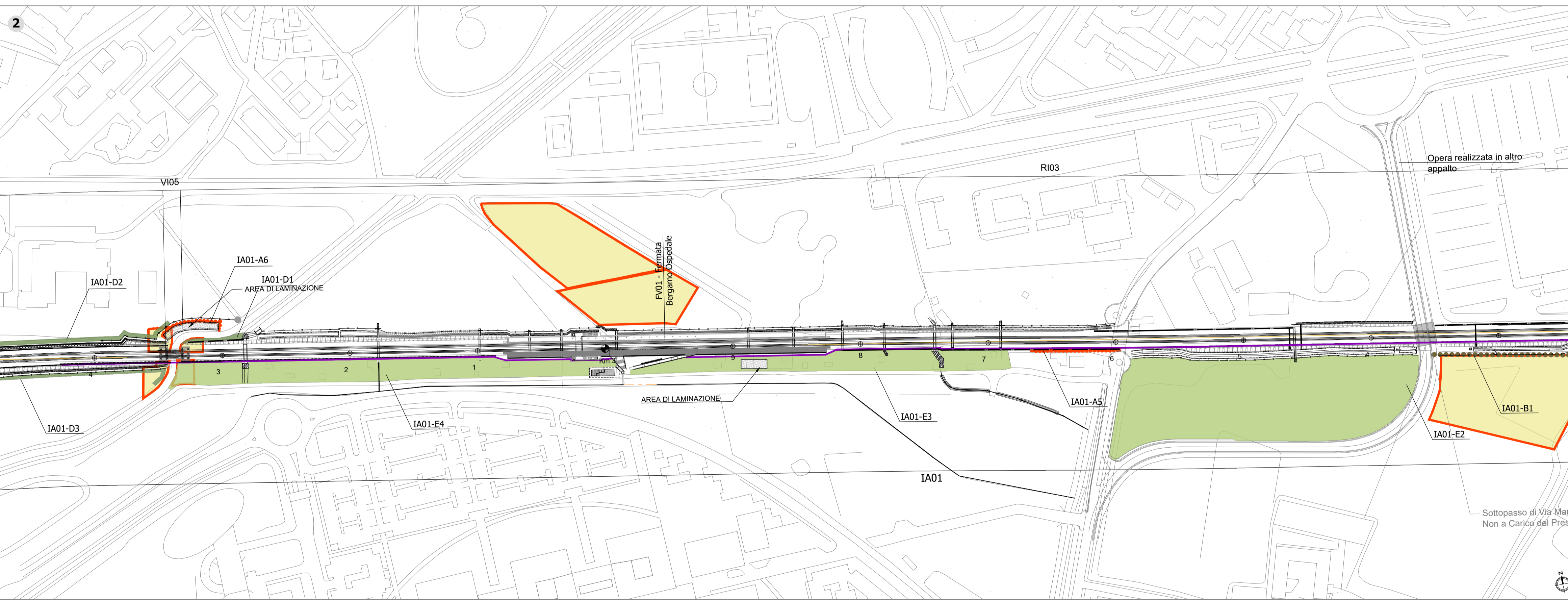
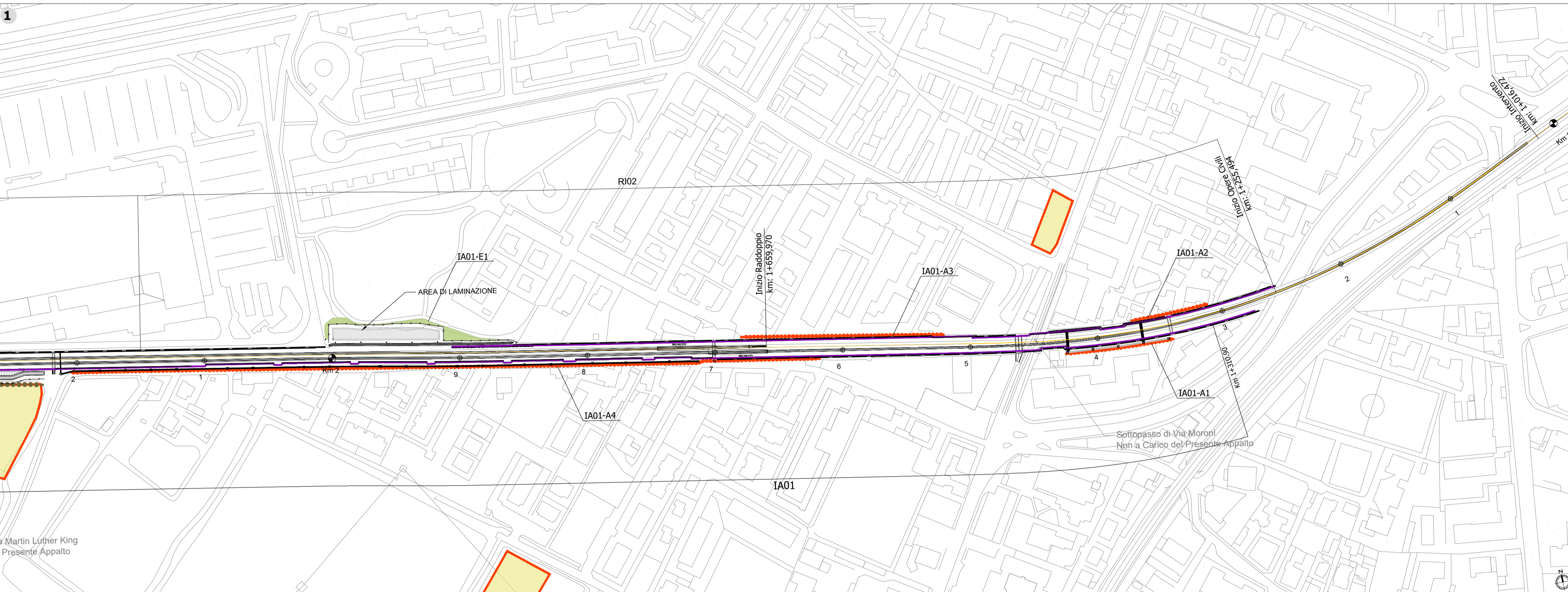


Key plan



LEGENDA

| | | |
|-------------------------------------|--|-----------------------------------|
| | Opere connesse | Barriere antirumore |
| | | |
| Tipologie interventi a verde | | |
| | Ripristino ante-operam | |
| | Specie arbustiva - Prunus spinosa, Prugnolo - Laurus nobilis, Alloro | Estensione intervento 1154 mq |
| | Specie arbustive - Celtis australis, Bagolaro - Morus alba, Gelso | Estensione intervento 502 mq |
| | Specie arboree - Tilia cordata, Tiglio Specie arbustive - Rhamnus cathartica, Spino cervino | Estensione intervento 1857 mq |
| | Specie arboree - Fraxinus ornus, Orniello Specie arbustive - Pyracantha angustifolia, Piracanta | Estensione intervento 2276 mq |
| | Specie arboree - Sambucus nigra, Sambuco - Spirea spp. | Estensione intervento 29571 mq |



COMMITTENTE:
RFI
 RETE FERROVIARIA ITALIANA
 GRUPPO FERROVIE DELLO STATO ITALIANE

PROGETTAZIONE:
ITAFERR
 GRUPPO FERROVIE DELLO STATO ITALIANE

U.O. ARCHITETTURA, AMBIENTE E TERRITORIO

PROGETTO DEFINITIVO
RADDOPPIO PONTE S.PIETRO - BERGAMO - MONTELO
 2°Appalto: raddoppio di linea con inserimento del raddoppio in radice ovest di Bergamo con riconfigurazione dell'ACC di Bergamo, PRG e PP/ACC di Ponte S. Pietro

OPERE A VERDE
 Planimetria e sestì di impianto opere a verde Tav.1di 2

SCALA:
 1:2000

| COMMESSA | LOTTO | FASE | ENTE | TIPO DOC. | OPERA/DISCIPLINA | PROGR. | REV. |
|----------|-------|------|------|-----------|------------------|--------|------|
| NB1R | 02 | D | 22 | P6 | IA0000 | 001 | B |

| Rev. | Descrizione | Redatto | Data | Verificato | Data | Approvato | Data | Autorizzato Data |
|------|---------------------|------------|-------------|------------------------|-------------|----------------|-------------|----------------------------|
| A | Emissione esecutiva | F. Massari | Marzo 2020 | G. Tucci G. Dajelli | Marzo 2020 | M. Berlingieri | Marzo 2020 | D. Ludovici Giugno 2020 |
| B | Emissione esecutiva | F. Massari | Giugno 2020 | G. Tucci G. Dajelli | Giugno 2020 | M. Berlingieri | Giugno 2020 | D. Ludovici Giugno 2020 |

File: NB1R02D22P6IA000001B

MOD. A - SIEPE ARBUSTIVA

| ARBUSTI | (n.2 piante ogni 3 mq) | SUPERFICIE SESTO D'IMPIANTO | N. ESSENZE |
|---------|------------------------|-----------------------------|------------|
| | Prunus spinosa | 3 mq | 1 |
| | Laurus nobilis | 3 mq | 1 |

MOD. B - FILARE ARBOREO

| ARBUSTI | (n.2 piante ogni 48 mq) | SUPERFICIE SESTO D'IMPIANTO | N. ESSENZE |
|---------|-------------------------|-----------------------------|------------|
| | Celtis australis | 48 mq | 1 |
| | Morus alba | 48 mq | 1 |

MOD. C - CORDONE ARBOREO ARBUSTIVO

| ALBERI | (n.2 piante ogni 120 mq) | SUPERFICIE SESTO D'IMPIANTO | ESSENZE |
|--------|--------------------------|-----------------------------|------------|
| | Tilia cordata | 120 mq | 2 |
| | (n.3 piante ogni 120 mq) | | n. ESSENZE |
| | Rhamnus cathartica | | 3 |

MOD. D - FASCIA ARBOREO ARBUSTIVA

| ALBERI | (n.2 piante ogni 60 mq) | SUPERFICIE SESTO D'IMPIANTO | ESSENZE |
|--------|-------------------------|-----------------------------|------------|
| | Fraxinus ornus | 60 mq | 2 |
| | (n.4 piante ogni 60 mq) | | n. ESSENZE |
| | Pyracantha angustifolia | | 4 |

MOD. E - PRATO CESPUGLIATO

| ARBUSTI | (n.8 piante ogni 625 mq) | SUPERFICIE SESTO D'IMPIANTO | N. ESSENZE |
|---------|--------------------------|-----------------------------|------------|
| | Sambucus nigra | 625 mq | 4 |
| | Spirea spp. | 625 mq | 4 |