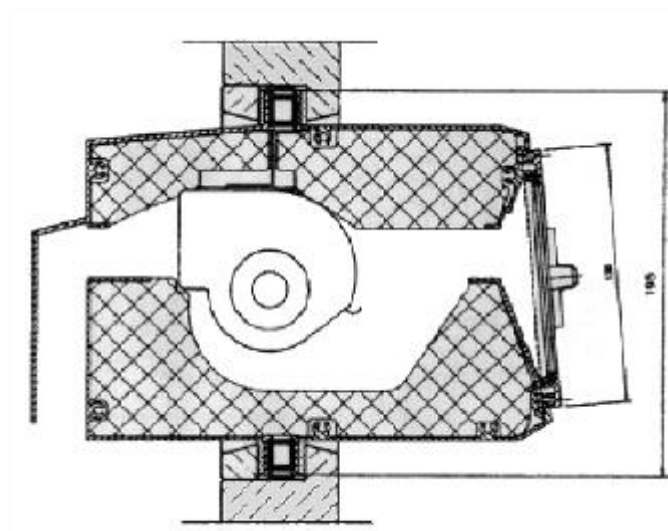
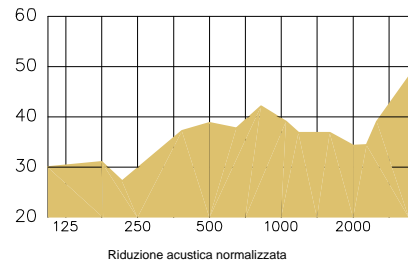
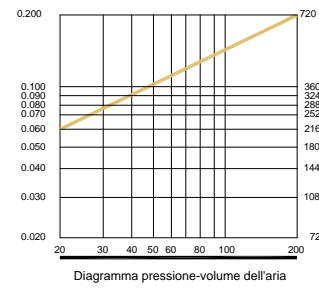


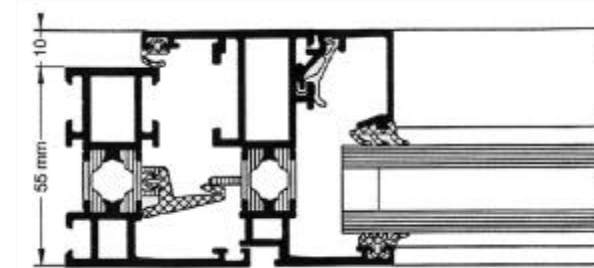
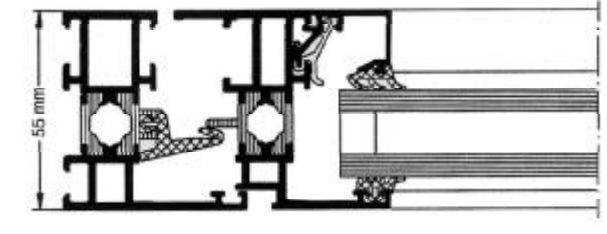
INTERVENTI DIRETTI SUI RICETTORI

AERATORI ISOFONICI - 35 dB (A)



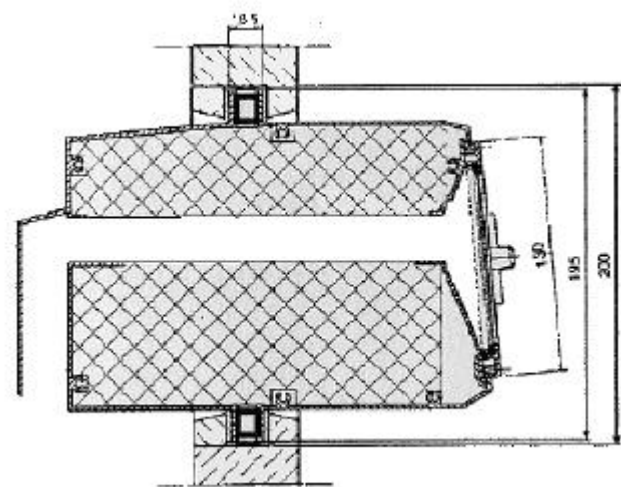
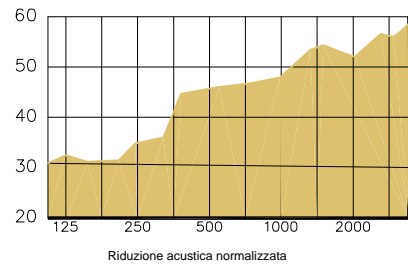
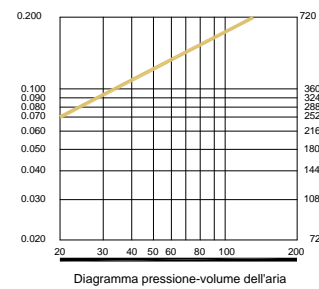
Sezione aereatore isofonico

INFISSI AD ELEVATO ISOLAMENTO ACUSTICO



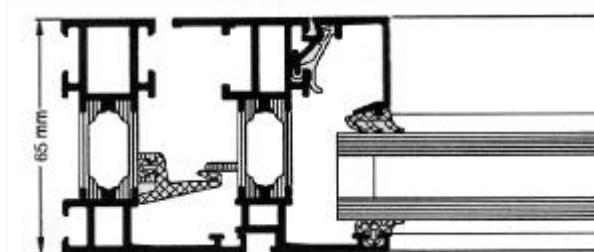
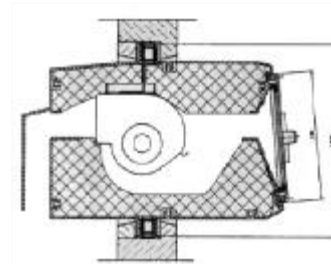
Abbattimento acustico var. 35-40 dB(A)

AERATORI ISOFONICI - 40 dB (A)



Sezione aereatore isofonico

INFISSI AD ELEVATO ISOLAMENTO ACUSTICO



Abbattimento acustico var. 40-45 dB(A)

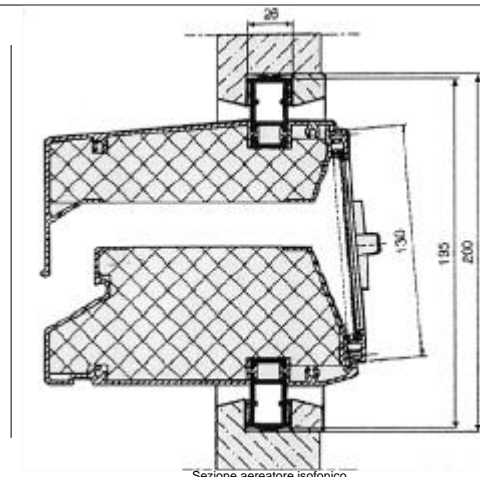
FINESTRE VENTILATE

Gli aeratori, composti da una griglia esterna e da una interna, si installano abitualmente nella zona alta di serramento per evitare correnti d'aria ad altezza d'uomo; sono integrati nella vetratura (senza forare il doppiovetro per non vanificare l'isolamento termico ed acustico), oppure fissati sul profilo dell'anta, sul traverso e sul cassonetto. Gli aeratori, avendo superfici di passaggio d'aria da 60 fino a 440 cm²/m², permettono di ventilare ambienti di ogni dimensione senza dover ricorrere, in caso di finestre molto grandi o pesanti, a sistemi di apertura complessi o faticosi per gli utenti. Sono disponibili tipi:

- non chiudibili (con un aerazione permanente);
- autoregolanti, con membrana mobile sulla griglia interna o esterna;
- controllabili dall'utente manualmente o anche elettricamente quando l'aeratore è posto molto in alto, o quando si desidera che la movimentazione automatica sia comandata:

- 1 - da sonde sensibili a gas, ossido di carbonio, umidità ecc..
- 2 - dal funzionamento di apparecchi (se l'apparecchio è acceso l'aeratore rimane aperto e non può essere chiuso).
- 3 - da termostato o timer, per garantire l'igiene e/o ridurre i costi di gestione, favorendo il raffreddamento naturale notturno, di edifici con impianti di climatizzazione dotati di ampie superfici vetrate e quindi di elevato apporto solare.

Gli aeratori isofonici sono costituiti da un sagomato in alluminio diviso in tre parti. La parte superiore ed inferiore è protetta da un isolante fonico mentre la parte centrale è riservata al passaggio dell'aria. L'entrata dell'aria è inclinata verso l'esterno al fine di evitare eventuali infiltrazioni di acqua. Gli aeratori sono equipaggiati di una maschera in acciaio inox e sono a taglio termico.



Sezione aereatore isofonico