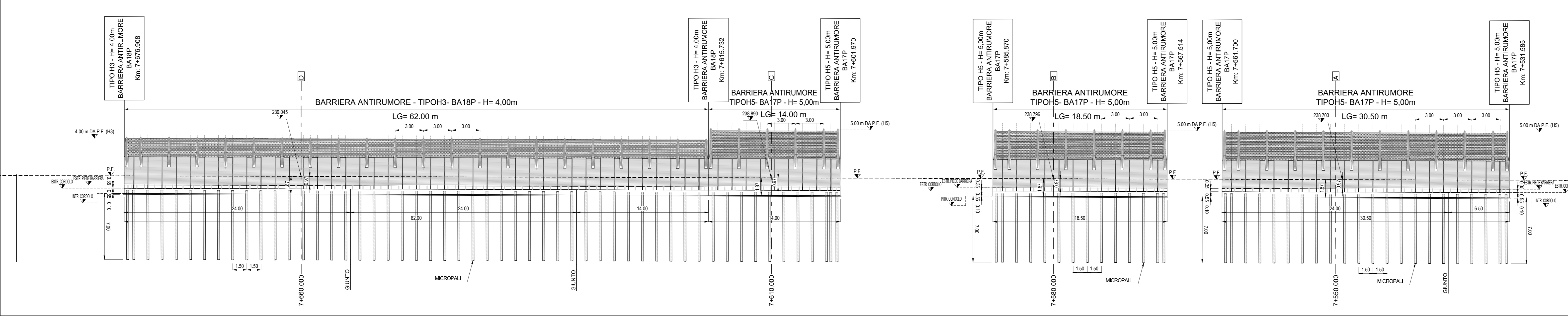
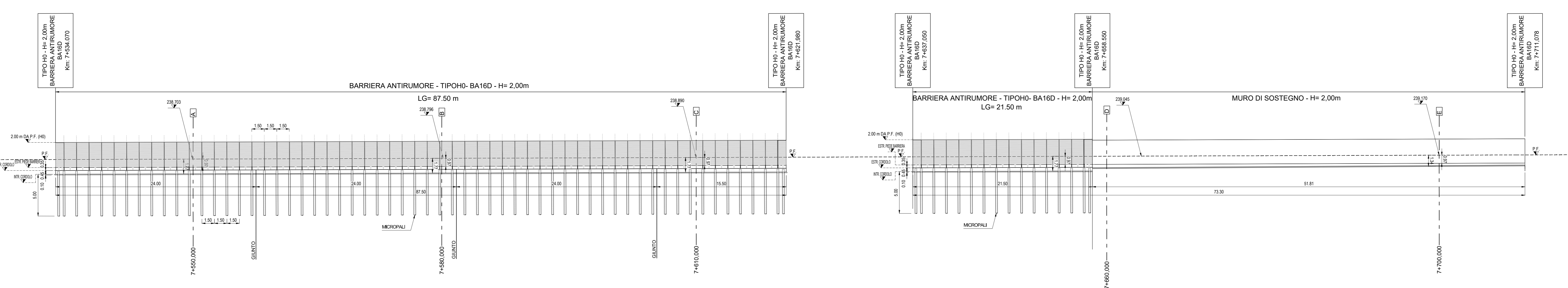


PROFILO BARRIERE LATO SUD - SCALA 1:200



PROFILO BARRIERE LATO NORD - SCALA 1:200



NOTA MICROPALI

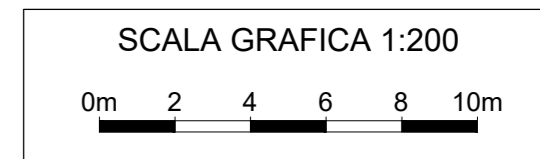
- I MICROPALI DI FONDAZIONE DELLE BARRIERE SARANNO DEL TIPO VALVOLATI INIETTATI A PRESSIONE.
- MICROPALI DIAMETRO DI PERFORAZIONE 240mm
- LUNGHEZZA MICROPALI 7,00m/5,00m
- ARMATURA MICROPALI TUBOLINE IN ACCIAIO Ø138,7mm SP, 8mm
- INTERASSE LONGITUDINALE MICROPALI 1,50m
- INTERASSE TRASVERSALE MICROPALI 0,70m/0,55m

CARATTERISTICHE DEI MATERIALI

- PER LA TABELLA MATERIALI FARE RIFERIMENTO AL DOCUMENTO NB1R00D26TB9R000001A - TABELLA MATERIALI

NOTE

- TUTTE LE MISURE SONO ESPRESSE IN CM SE NON DIVERSAMENTE SPECIFICATO.
- INCIDENZA ARMATURA CORDOLO = 105 Kg/m<sup>3</sup>



COMMITTENTE: **RFI** RETE FERROVIARIA ITALIANA GRUPPO FERROVIE DELLO STATO ITALIANO

PROGETTAZIONE: **ITALFER** INFRASTRUTTURE FERROVIARIE

CUP: J64H17000140001

U.O. INFRASTRUTTURE NORD

PROGETTO DEFINITIVO

RADDOPPIO PONTE S.PIETRO - BERGAMO - MONTELLO  
APPALTO 2: PRG PONTE SAN PIETRO E RADDOPPIO DELLA LINEA DA CURNO A BERGAMO  
Barriera Ponte S. Pietro - Pianta, prospetti

Rev.	Descrizione	Redatto	Data	Verificato	Data	Approvato	Data	Autorizzato Data
A	Emissione del contratto	F. Sempì	Marzo 2020	A. Manca	Marzo 2020	M. Berlingeri	Marzo 2020	A. Pellegrino Marzo 2020