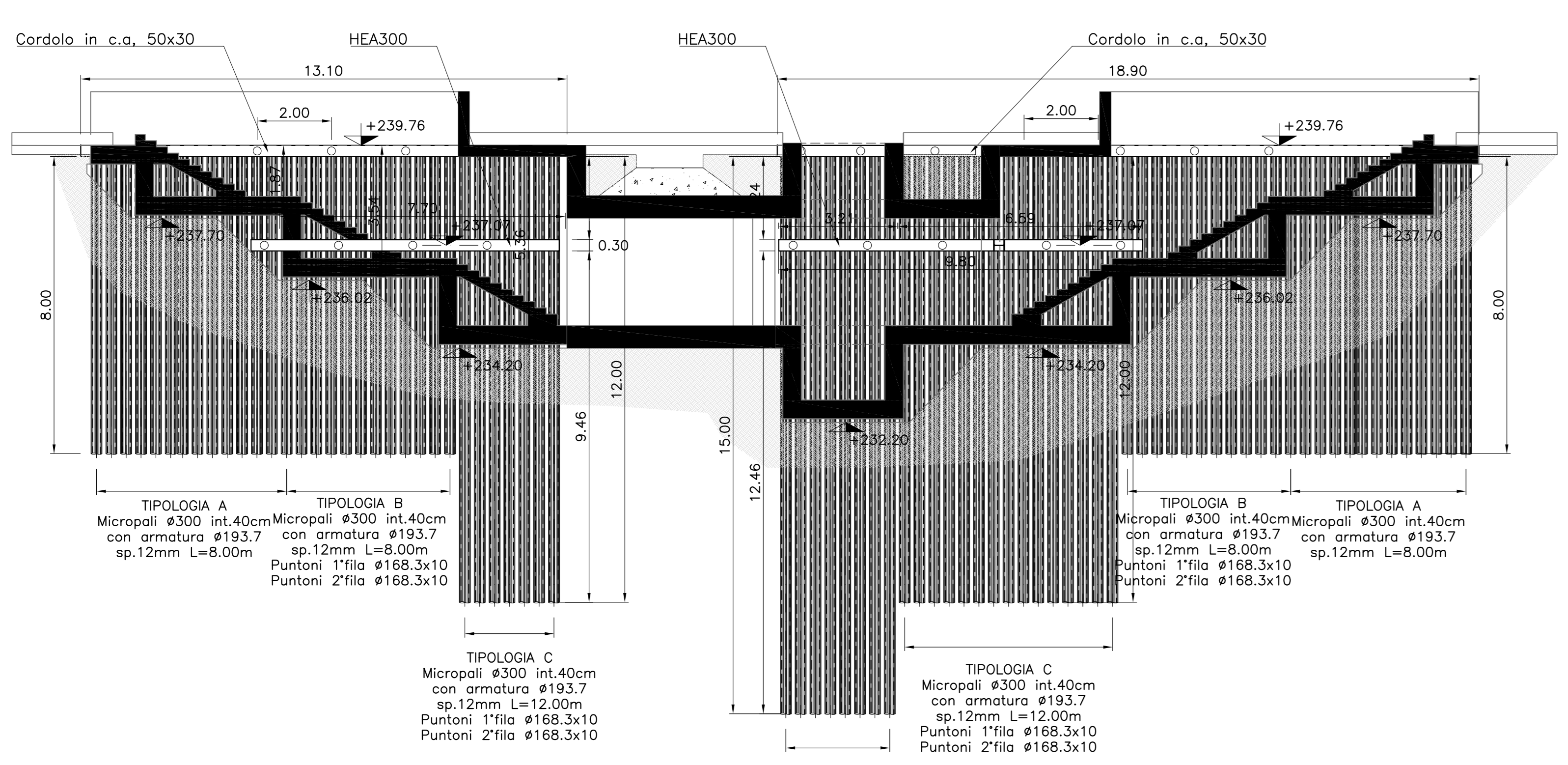


NOTA

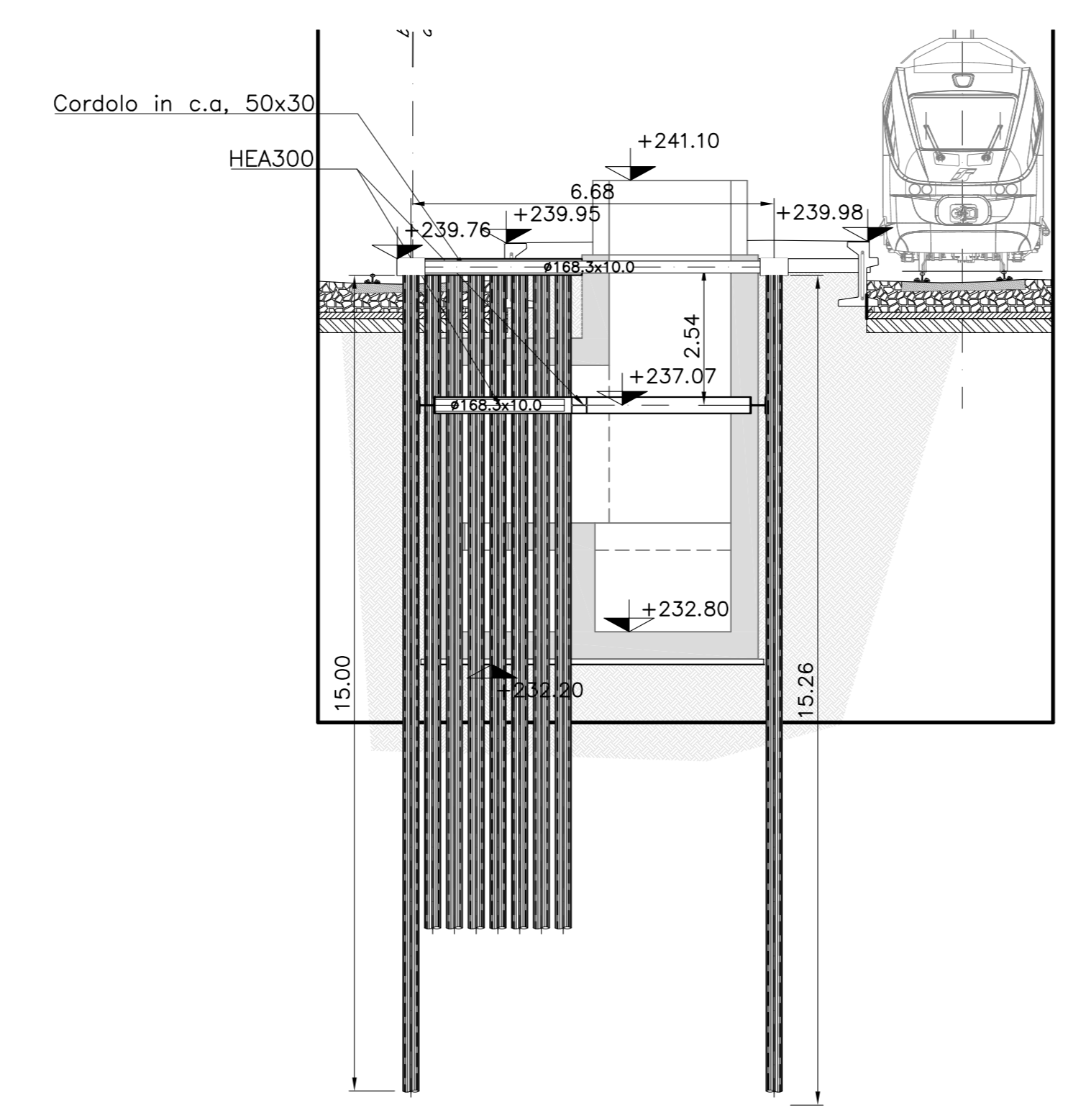
Per la Tabella Materiali vedere elaborato: NB1R00D26TT0C0000001A

TABELLA INCIDENZE	
SOTTOPASSO:	
INCIDENZA FONDAZIONE	- 150 kg/mc
INCIDENZA TRAVERSO	- 150 kg/mc
INCIDENZA PIEDRITTI	- 150 kg/mc
RAMPE SCALE TRATTI SCATOLARI:	
INCIDENZA FONDAZIONE	- 100 kg/mc
INCIDENZA SOLETTA	- 170 kg/mc
INCIDENZA PIEDRITTI	- 100 kg/mc
RAMPE SCALE TRATTI CON MURI A "U":	
INCIDENZA FONDAZIONE	- 150 kg/mc
INCIDENZA PIEDRITTI	- 180 kg/mc

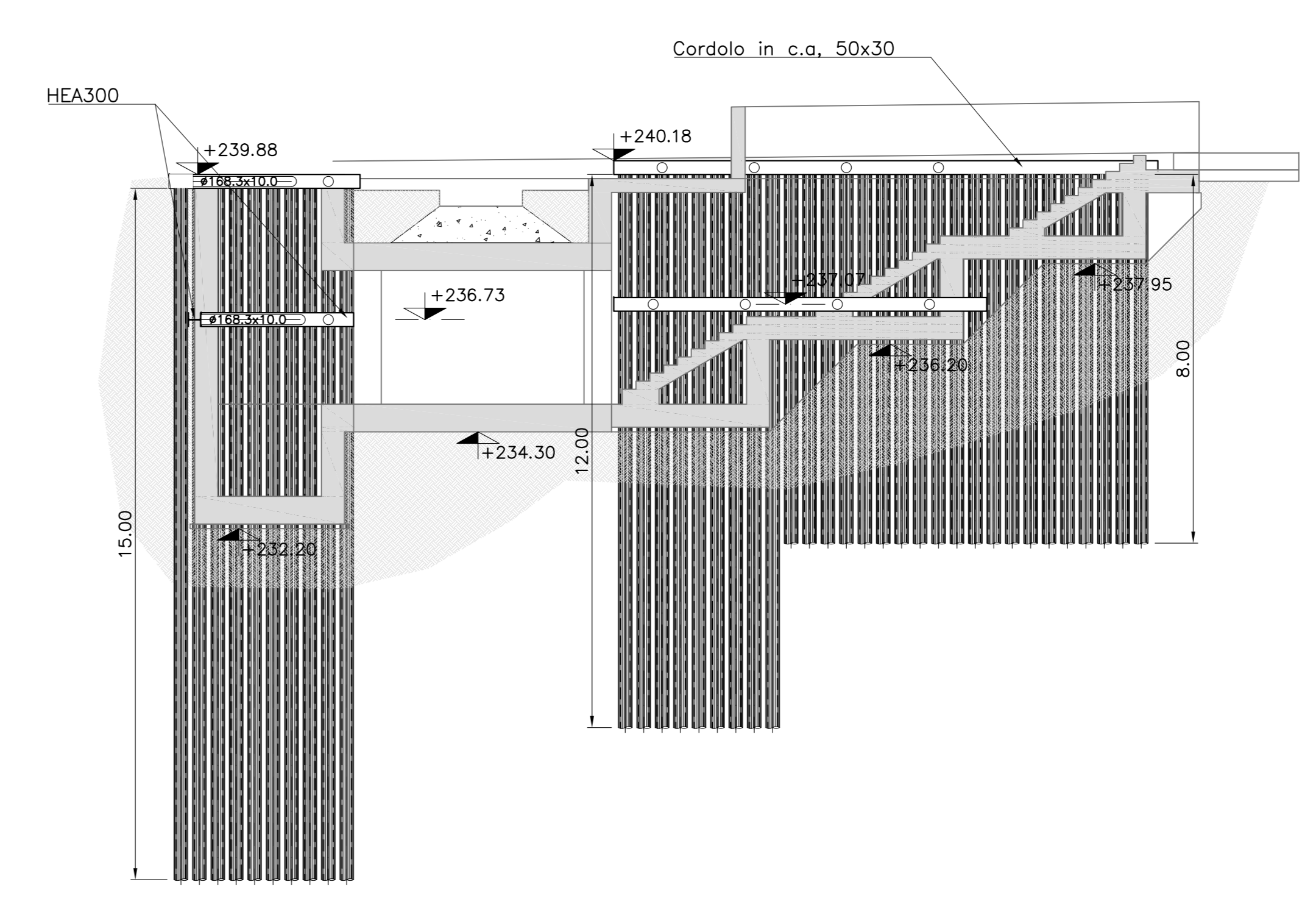
2 SEZIONE 8-8
1:100



3 SEZIONE 3-3
1:100



4 SEZIONE 9-9
1:100



COMMITTENTE: **RFI** RETE FERROVIARIA ITALIANA GRUPPO FERROVIE DELLO STATO ITALIANE

PROGETTAZIONE: **ITALFER** GRUPPO FERROVIE DELLO STATO ITALIANE

CUP: J64H17000140001

U.O. INFRASTRUTTURE NORD

PROGETTO DEFINITIVO

RADDOPPIO PONTE S.PIETRO - BERGAMO - MONTELLO

APPALTO 2: PRG PONTE SAN PIETRO E RADDOPPIO DELLA LINEA DA CURNO A BERGAMO

OPERE D'ARTE
FV03 - Sottopasso fermata di Ponte S. Pietro
Carpenteria opere provvisoria

SCALA: 1:100

Rev.	Descrizione	Redatto	Data	Verificato	Data	Approvato	Data	Aut. Progettazione
A	Emissione esecutiva	F. Sempio	Marzo 2007	M. Berlingieri	Marzo 2007	M. Berlingieri	Marzo 2007	A. Pirogno

File: NB1R00D26BAFV0300001A.dwg n.Elab.: -