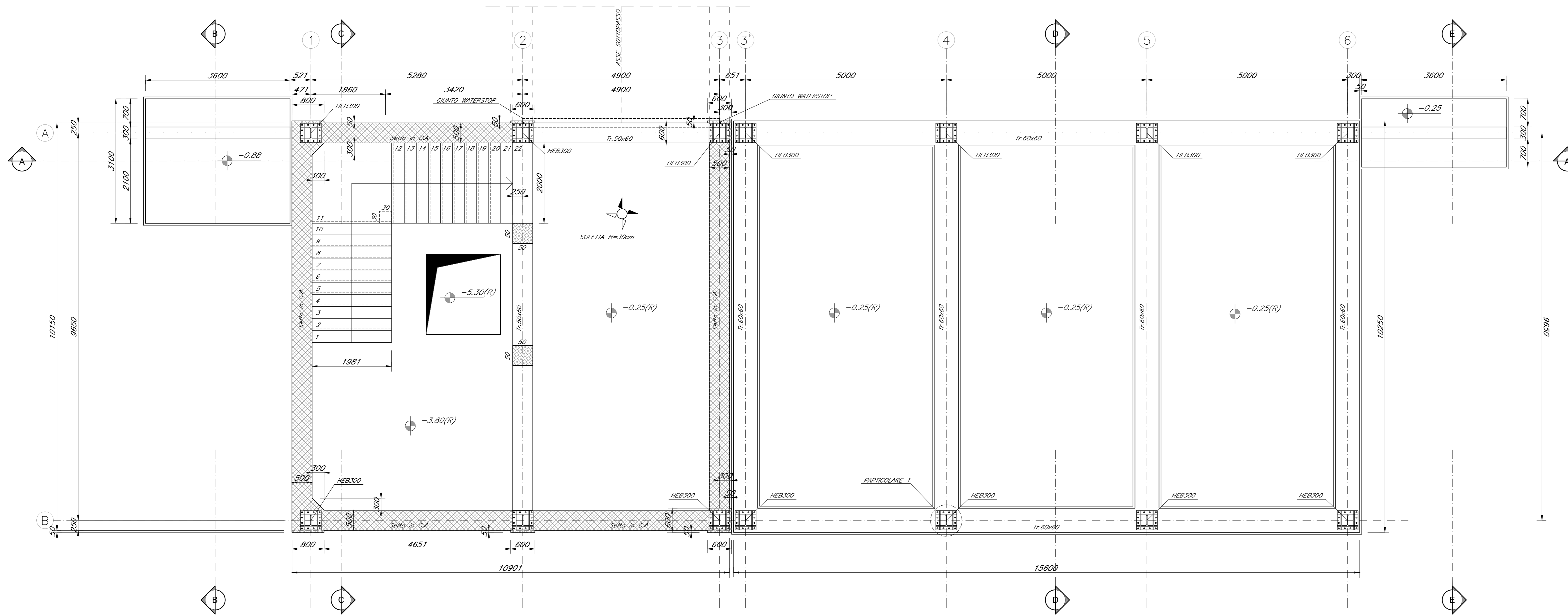
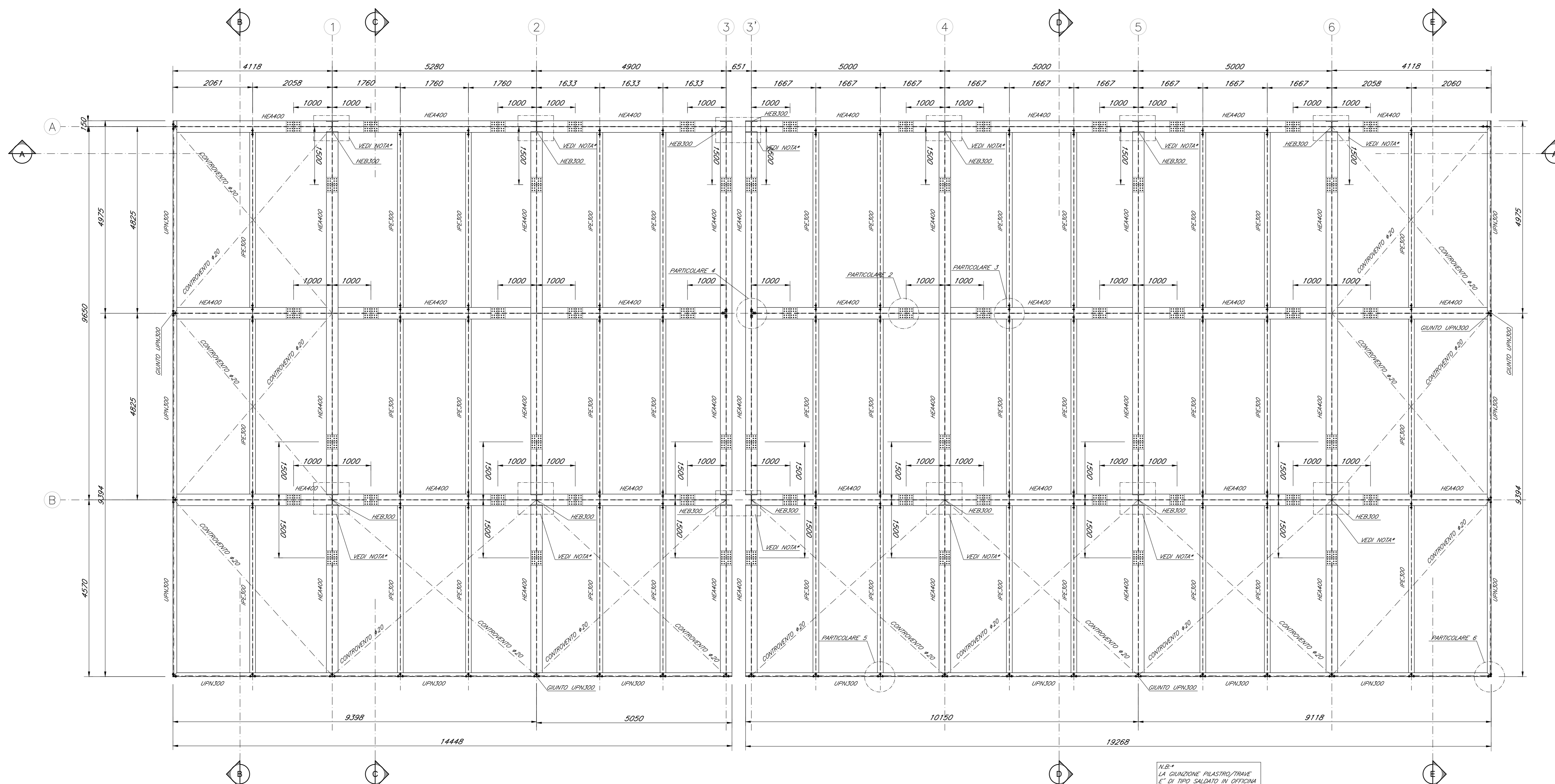


CARPENTERIA PRIMO TERRA
SCALA 1:50



CARPENTERIA COPERTURA
SCALA 1:50



N.B.:
Il materiale per il riporto a tergo dell'opera deve garantire le prestazioni dichiarate nell'ultima revisione del documento NB1R02D26CLFV02000002. L'esecuzione ed i materiali adottati devono essere conformi con quanto riportato nel CAPITOLATO - PARTE II - SEZIONE 5 - RFI DTC SI OS SP 4'S 004 c".

INCIDENZA ARMATURE:
Travi di fondazione superficiali: 100Kg/m³
Elevazione fabbricata: 200Kg/m³
Fondazione fabbricata: 180Kg/m³
Muri laterali (fond./elev.): 100Kg/m³

N.B.:
Le saldature e la bulloneria dovranno essere conformi con quanto riportato nel capitolato costruzioni RFI DTC SI OS SP 4'S 001 C Sezione 6 OPERE IN CONGLOMERATO CEMENTIZO E IN ACCIAIO

N.B.:
Per le caratteristiche dei materiali si rimanda alla tavola NB1R00D26TT0C000001A

COMMITTENTE: **RFI** RETE FERROVIARIA ITALIANA GRUPPO FERROVIE DELLO STATO ITALIANE

PROGETTAZIONE: **ITALFERR** GRUPPO FERROVIE DELLO STATO ITALIANE

CUP: J64H17000140001

U.O. INFRASTRUTTURE NORD

PROGETTO DEFINITIVO

RADDOPPIO PONTE S.PIETRO - BERGAMO - MONTELO

APPALTO 2: PRG PONTE SAN PIETRO E RADDOPPIO DELLA LINEA DA CURNO A BERGAMO
FV02 - Stazione di Curno
ELABORATI STRUTTURALI
Carpenteria fabbricato - Pianta e sezione

SCALA: 1:50

Rev.	Descrizione	Redatto	Data	Verificato	Data	Approvato	Data	Autorizzato Data
A	Emissione esecutiva	F. Serrato	Marzo 2020	A. Mengoni	Marzo 2020	M. Serrato	Marzo 2020	A. Pirego

File: NB1R02D26BFFV0200005A.dwg n. Elab.: