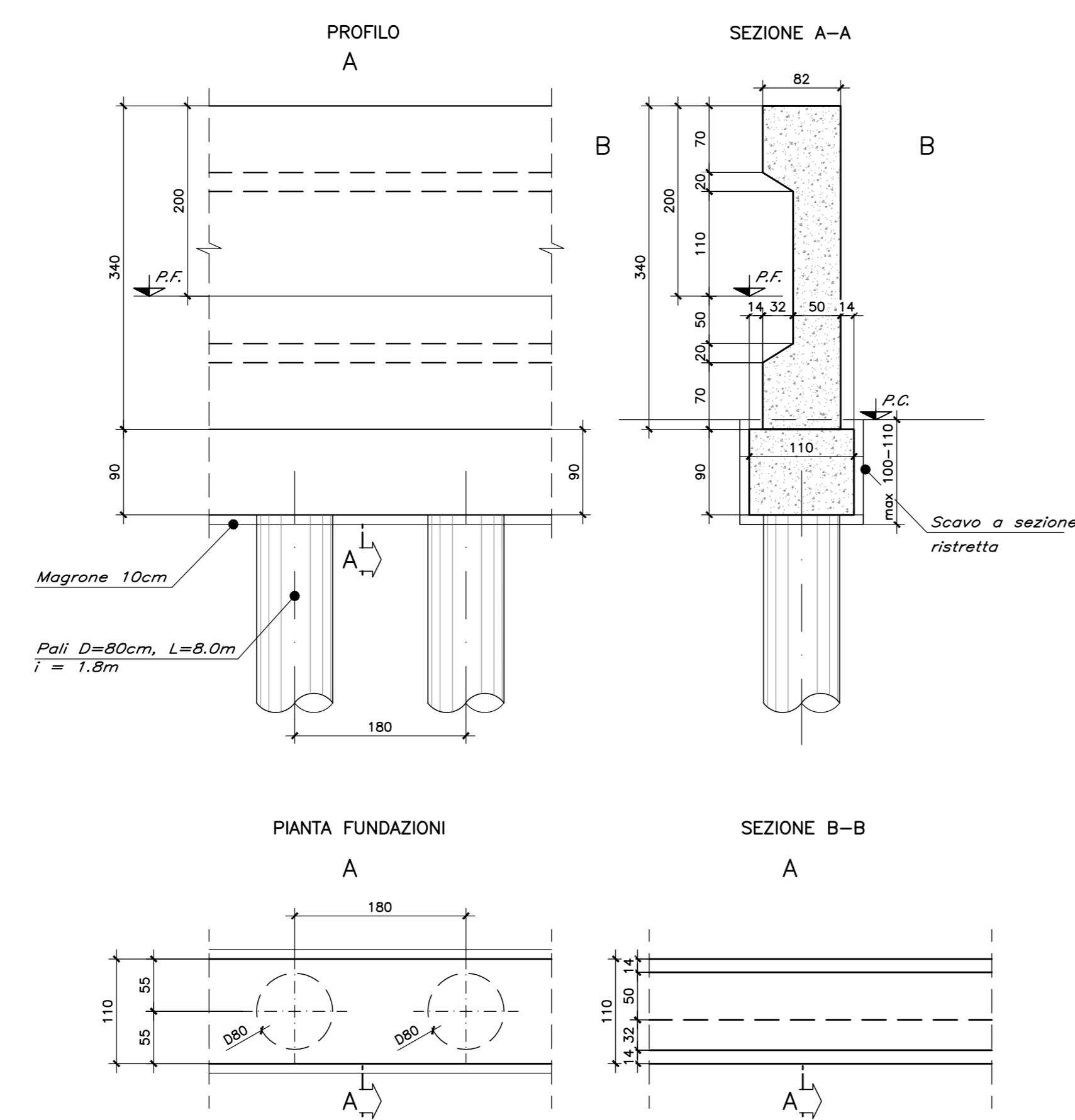


NOTA:
MURO DI RECINZIONE TIPO 1:
da pk 1+275.742 a pk 1+384.464;
da pk 1+464.688 a pk 1+603.153;
da pk 2+526.976 a pk 2+597.626;
da pk 4+567.230 a pk 4+597.830;
da pk 4+698.630 a pk 4+862.430;
da pk 1+454.579 a pk 1+459.404 - Lato Nord;
da pk 1+464.735 a pk 1+481.032 - Lato Nord;

NOTA:
BARRIERA ANTIRUMORE TIPO H2:
da pk 2+526.976 a pk 2+591.113;
da pk 4+567.230 a pk 4+597.830;
da pk 4+698.630 a pk 4+862.430;
BARRIERA ANTIRUMORE TIPO H3:
da pk 1+454.579 a pk 1+459.404 - Lato Nord
da pk 1+464.735 a pk 1+481.032 - Lato Nord
da pk 2+591.113 a pk 2+597.626;
BARRIERA ANTIRUMORE TIPO H10:
da pk 1+464.688 a pk 1+384.464;
da pk 1+275.742 a pk 1+603.153;

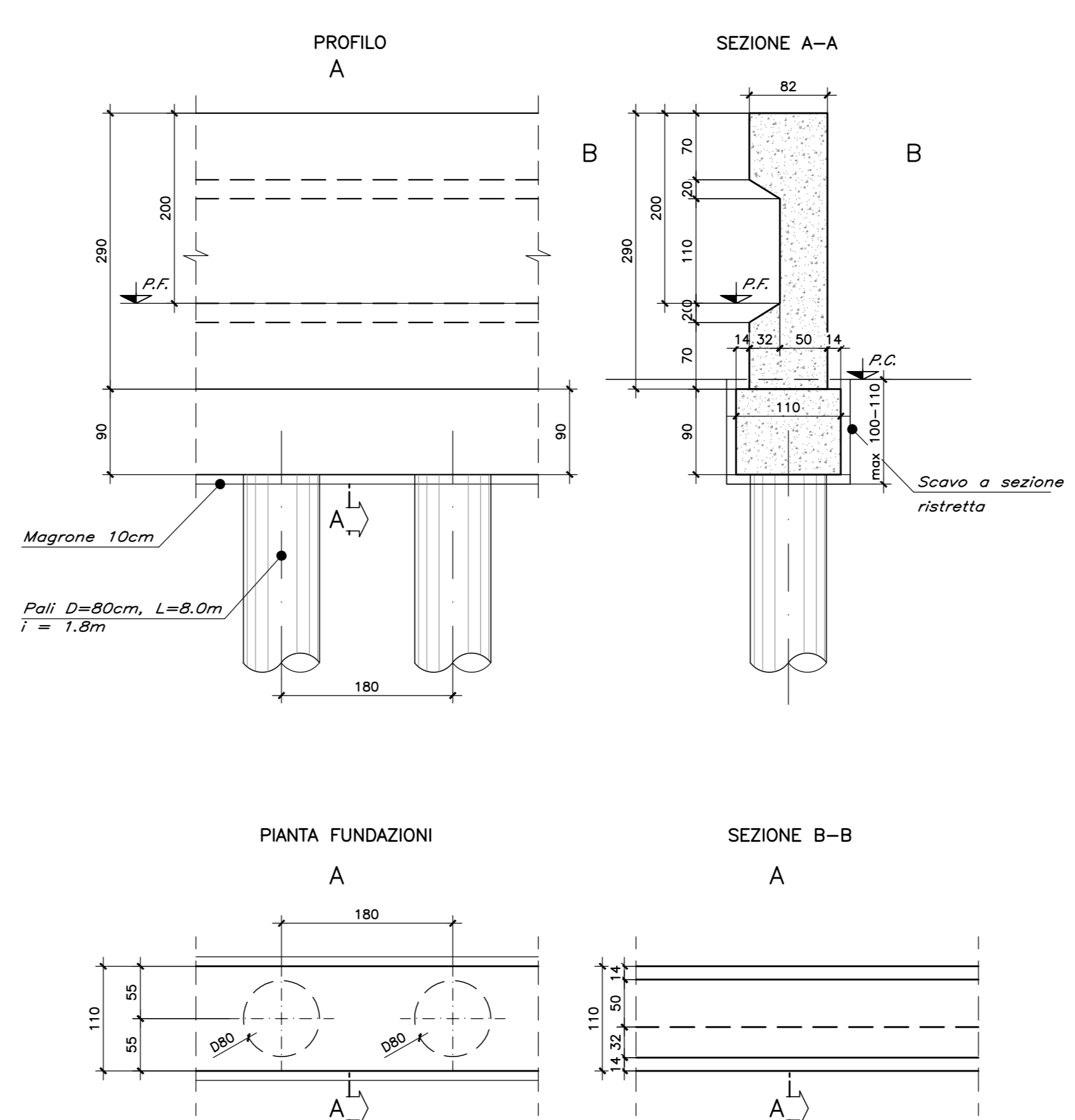
| TABELLA INCIDENZE | |
|-------------------------|-----------------------|
| PARAMENTO | 180 kg/m ³ |
| CORICCOLO DI FONDAZIONE | 85 kg/m ³ |
| PAU | 210 kg/m ³ |



NOTA:
MURO DI RECINZIONE TIPO 2:
da pk 1+384.464 a pk 1+445.225;
da pk 2+597.626 a pk 2+736.963;
da pk 3+889.275 a pk 3+979.049;
da pk 4+597.830 a pk 4+698.630;
da pk 4+862.430 a pk 4+887.630;
da pk 4+912.830 a pk 4+950.670;
da pk 1+337.588 a pk 1+439.678 - Lato Nord;
da pk 1+527.283 a pk 1+577.693 - Lato Nord;

NOTA:
BARRIERA ANTIRUMORE TIPO H2:
da pk 4+887.630 a pk 4+912.830;
da pk 4+950.670 a pk 5+112.420;
da pk 4+961.630 a pk 5+178.780 - Lato Nord
da pk 5+184.480 a pk 5+189.880 - Lato Nord
BARRIERA ANTIRUMORE TIPO H3:
da pk 2+597.626 a pk 2+736.963;
da pk 1+370.684 a pk 1+439.678 - Lato Nord
da pk 1+527.283 a pk 1+577.693 - Lato Nord
BARRIERA ANTIRUMORE TIPO H10:
da pk 1+384.464 a pk 1+445.225;
da pk 1+337.588 a pk 1+370.684 - Lato Nord

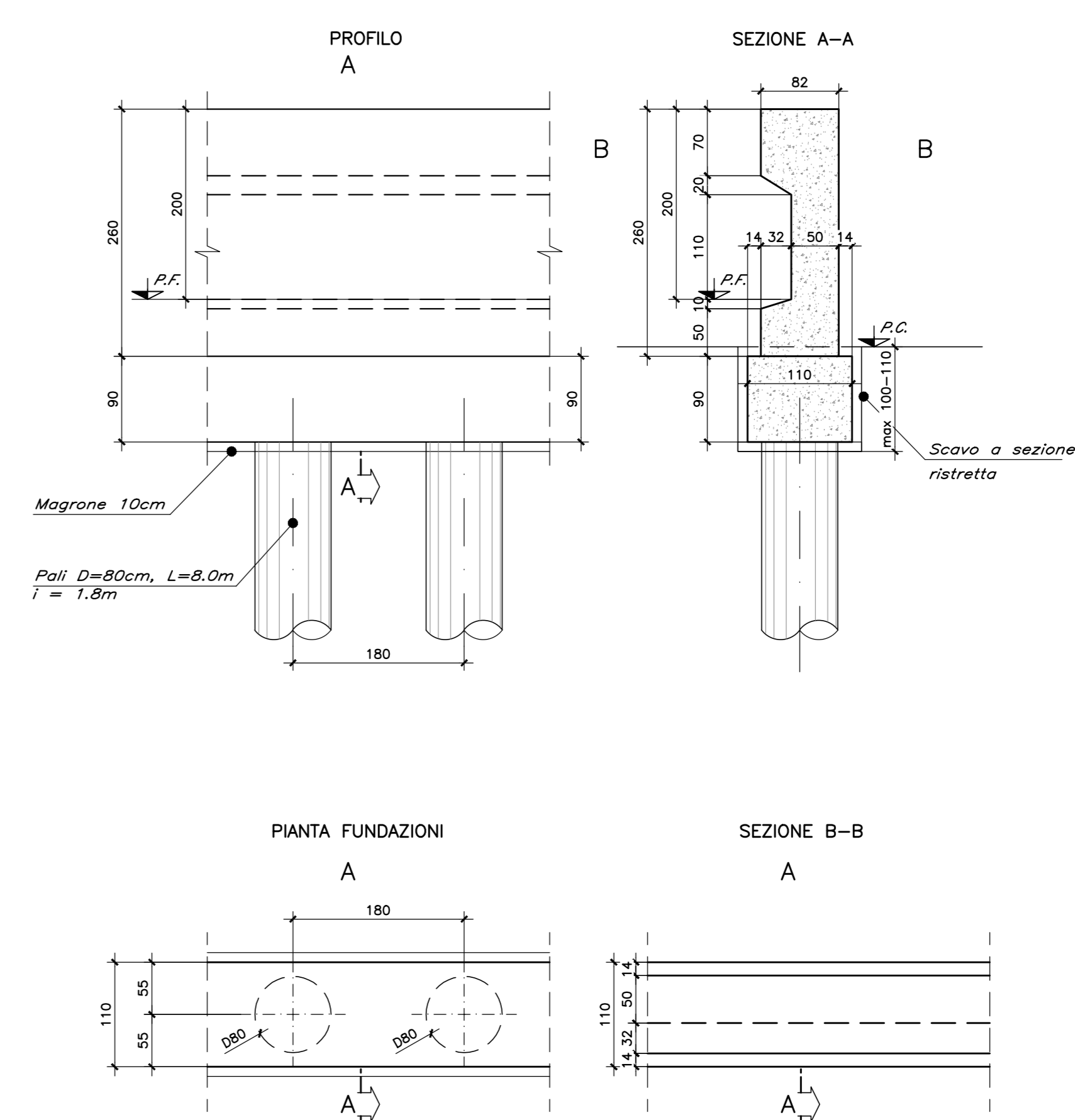
| TABELLA INCIDENZE | |
|-------------------------|-----------------------|
| PARAMENTO | 180 kg/m ³ |
| CORICCOLO DI FONDAZIONE | 85 kg/m ³ |
| PAU | 210 kg/m ³ |



NOTA:
MURO DI RECINZIONE TIPO 3:
da pk 1+254.056 a pk 1+337.588 - Lato Nord;
da pk 1+481.032 a pk 1+527.283 - Lato Nord;
da pk 1+577.693 a pk 1+843.996 - Lato Nord;
da pk 4+741.090 a pk 5+178.780 - Lato Nord;
da pk 5+184.480 a pk 5+189.880 - Lato Nord;
da pk 3+979.049 a pk 4+078.063;
da pk 4+887.630 a pk 4+912.830;
da pk 4+950.670 a pk 5+178.780;
da pk 5+184.480 a pk 5+227.930;

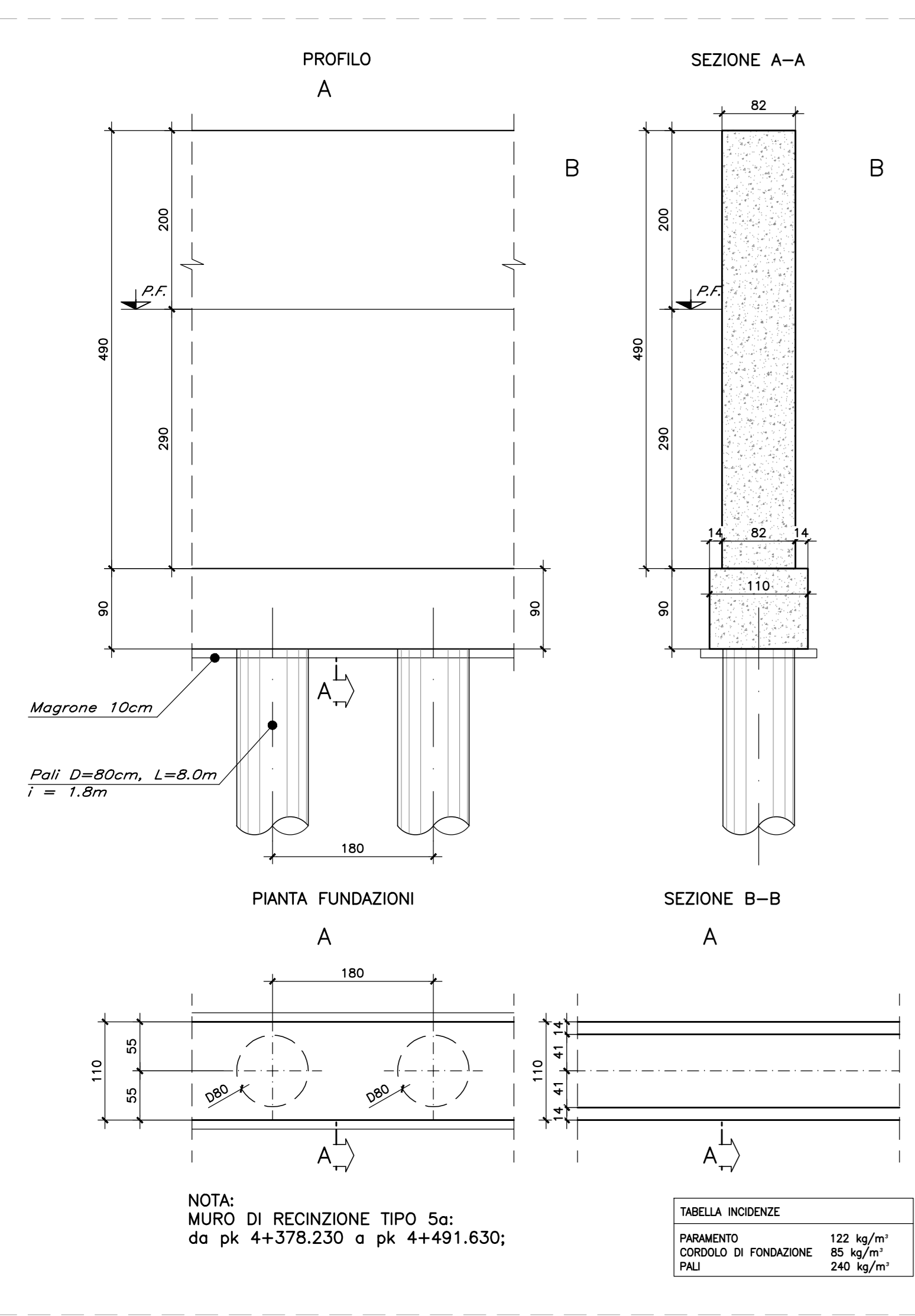
NOTA:
BARRIERA ANTIRUMORE TIPO H2:
da pk 4+887.630 a pk 4+912.830;
da pk 4+950.670 a pk 5+112.420;
da pk 4+961.630 a pk 5+178.780 - Lato Nord
da pk 5+184.480 a pk 5+189.880 - Lato Nord
BARRIERA ANTIRUMORE TIPO H3:
da pk 1+481.032 a pk 1+527.283 - Lato Nord
da pk 1+577.693 a pk 1+843.996 - Lato Nord
BARRIERA ANTIRUMORE TIPO H5:
da pk 5+112.420 a pk 5+178.780;
da pk 5+184.480 a pk 5+190.420;
BARRIERA ANTIRUMORE TIPO H10:
da pk 1+254.056 a pk 1+337.588 - Lato Nord

| TABELLA INCIDENZE | |
|-------------------------|-----------------------|
| PARAMENTO | 180 kg/m ³ |
| CORICCOLO DI FONDAZIONE | 85 kg/m ³ |
| PAU | 210 kg/m ³ |



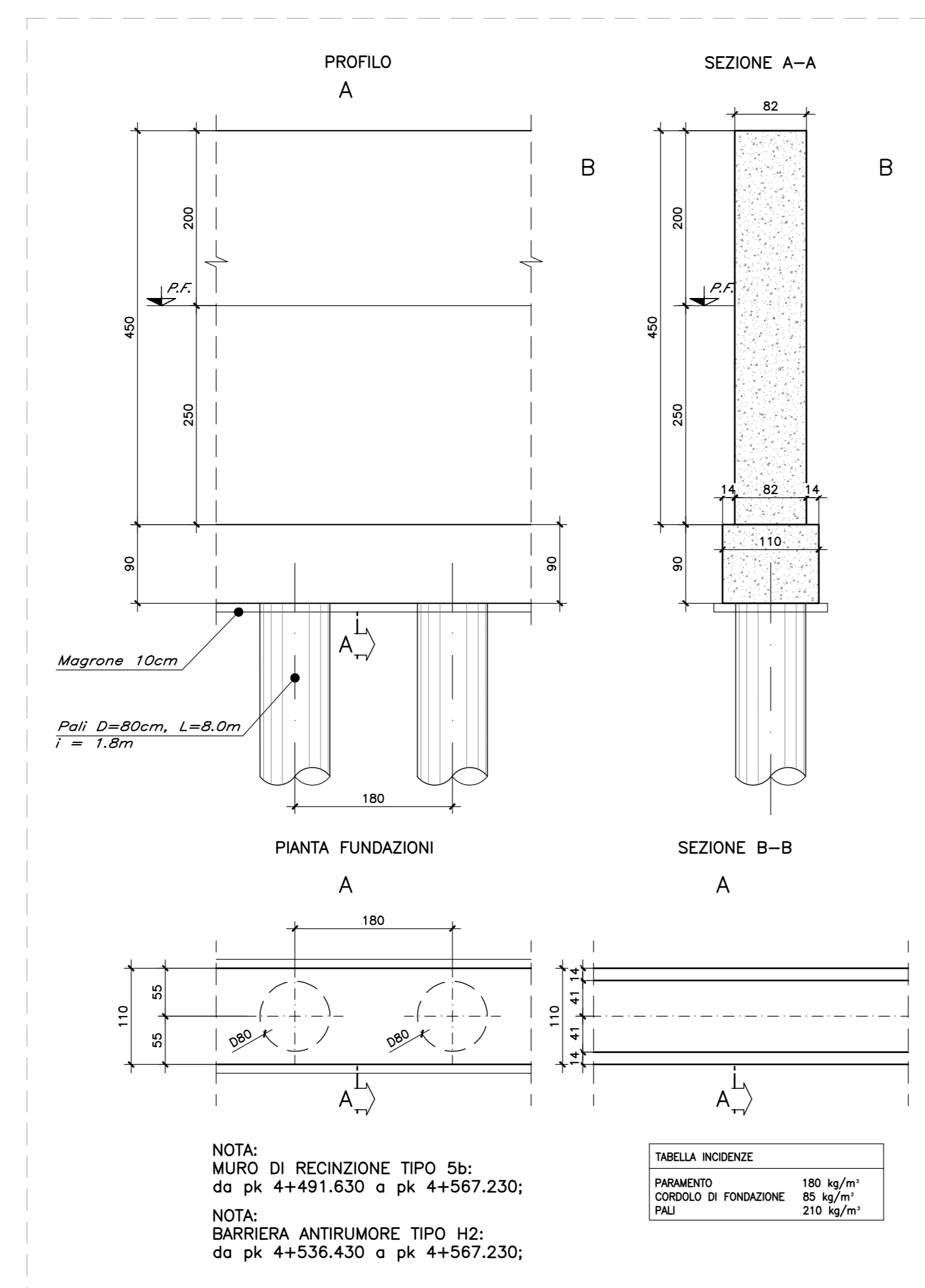
NOTA:
MURO DI RECINZIONE TIPO 4:
da pk 4+078.063 a pk 4+156.963;

| TABELLA INCIDENZE | |
|-------------------------|-----------------------|
| PARAMENTO | 180 kg/m ³ |
| CORICCOLO DI FONDAZIONE | 85 kg/m ³ |
| PAU | 210 kg/m ³ |



NOTA:
MURO DI RECINZIONE TIPO 5a:
da pk 4+378.230 a pk 4+491.630;

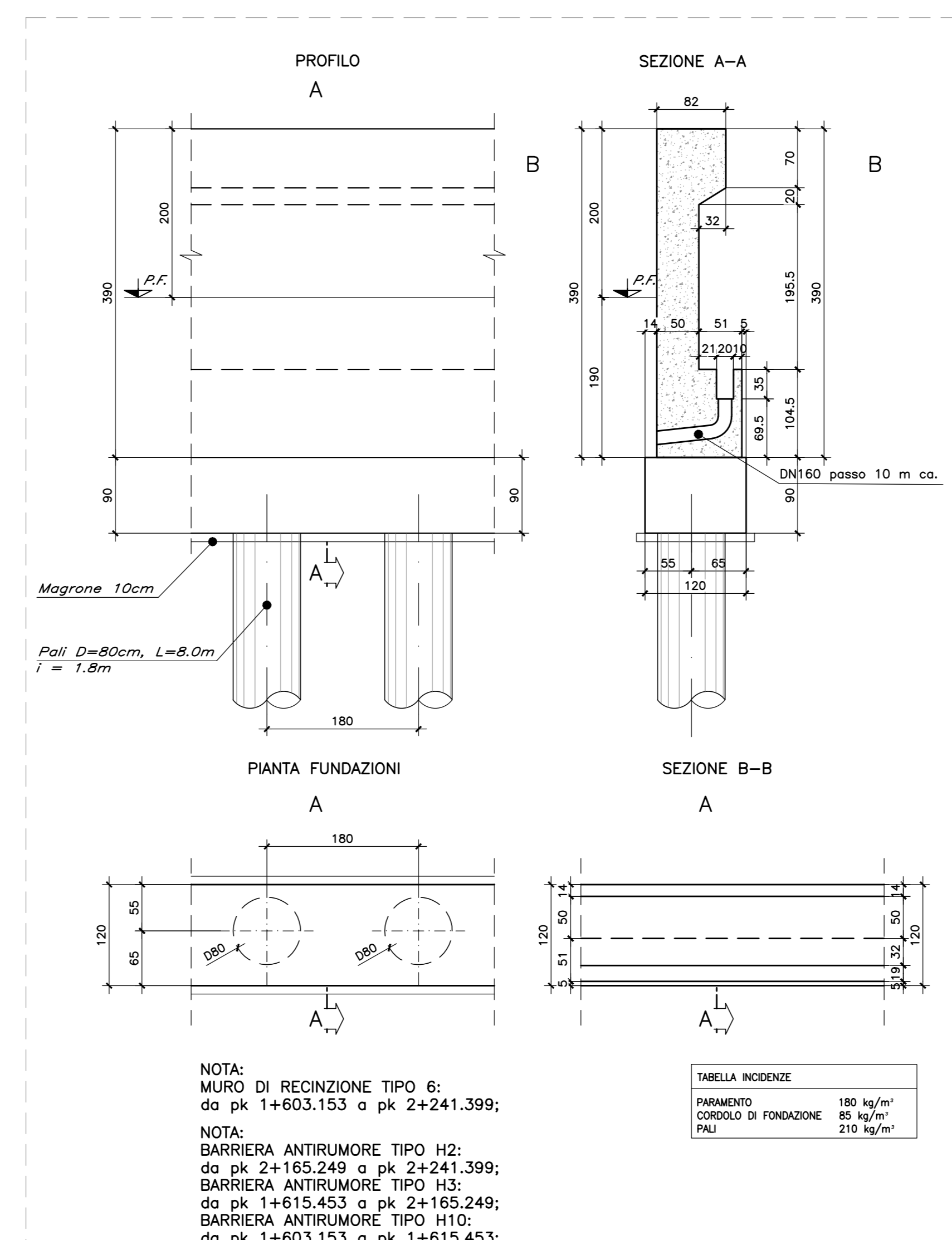
| TABELLA INCIDENZE | |
|-------------------------|-----------------------|
| PARAMENTO | 122 kg/m ³ |
| CORICCOLO DI FONDAZIONE | 85 kg/m ³ |
| PAU | 210 kg/m ³ |



NOTA:
MURO DI RECINZIONE TIPO 5b:
da pk 4+491.630 a pk 4+567.230;

NOTA:
BARRIERA ANTIRUMORE TIPO H2:
da pk 4+536.430 a pk 4+567.230;

| TABELLA INCIDENZE | |
|-------------------------|-----------------------|
| PARAMENTO | 180 kg/m ³ |
| CORICCOLO DI FONDAZIONE | 85 kg/m ³ |
| PAU | 210 kg/m ³ |



NOTA:
MURO DI RECINZIONE TIPO 6:
da pk 1+603.153 a pk 2+241.399;

NOTA:
BARRIERA ANTIRUMORE TIPO H2:
da pk 2+165.249 a pk 2+241.399;
BARRIERA ANTIRUMORE TIPO H3:
da pk 1+615.453 a pk 2+165.249;
BARRIERA ANTIRUMORE TIPO H10:
da pk 1+603.153 a pk 1+615.453;

| TABELLA INCIDENZE | |
|-------------------------|-----------------------|
| PARAMENTO | 180 kg/m ³ |
| CORICCOLO DI FONDAZIONE | 85 kg/m ³ |
| PAU | 210 kg/m ³ |

NOTA: Per ulteriori informazioni relativi ai materiali dei muri di recinzione far riferimento alla tavola "Tabella Materiali: NB1R0026T0CC000001A".

COMMITTENTE:
RFI
RETE FERROVIARIA ITALIANA
GRUPPO FERROVIE DELLO STATO ITALIANE

PROGETTAZIONE:
ITALFERR
S.P.A. - GRUPPO FERROVIE DELLO STATO ITALIANE

CUP: J64H17000140001

U.O. INFRASTRUTTURE NORD

PROGETTO DEFINITIVO

RADDOPPIO PONTE S.PIETRO - BERGAMO - MONTELLO

APPALTO 2: PRG PONTE SAN PIETRO E RADDOPPIO DELLA LINEA DA CURNO A BERGAMO

BARRIERE ANTIRUMORE E MURI DI RECINZIONE
Carpenteria muri di recinzione Tav. 1/2

SCALA:
1:50

COMMESSA LOTTO FASE ENTE TIPO DOC. OPERA/DISCIPLINA PROGR. REV.

NB1R 02 D 26 BB R10000 001 A

| Rev. | Descrizione | Redatto | Data | Verificato | Data | Approvato | Data | Autorizzato | Data |
|------|---------------------|----------|------------|---------------|------------|---------------|------------|-------------|------|
| A | Emissione esecutiva | F. Sempì | Marzo 2020 | M. Bettinelli | Marzo 2020 | M. Bettinelli | Marzo 2020 | A. Perigo | |