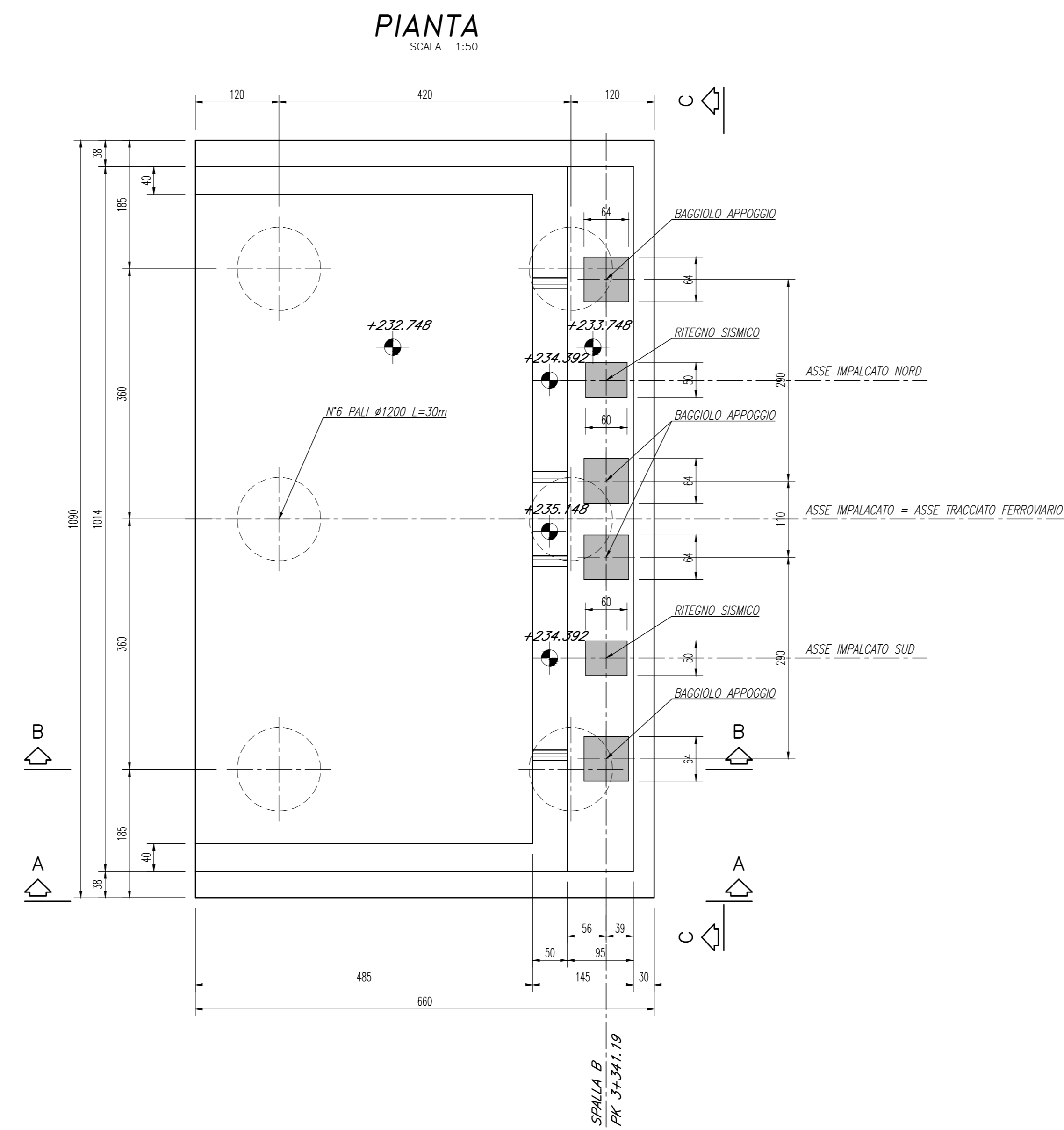
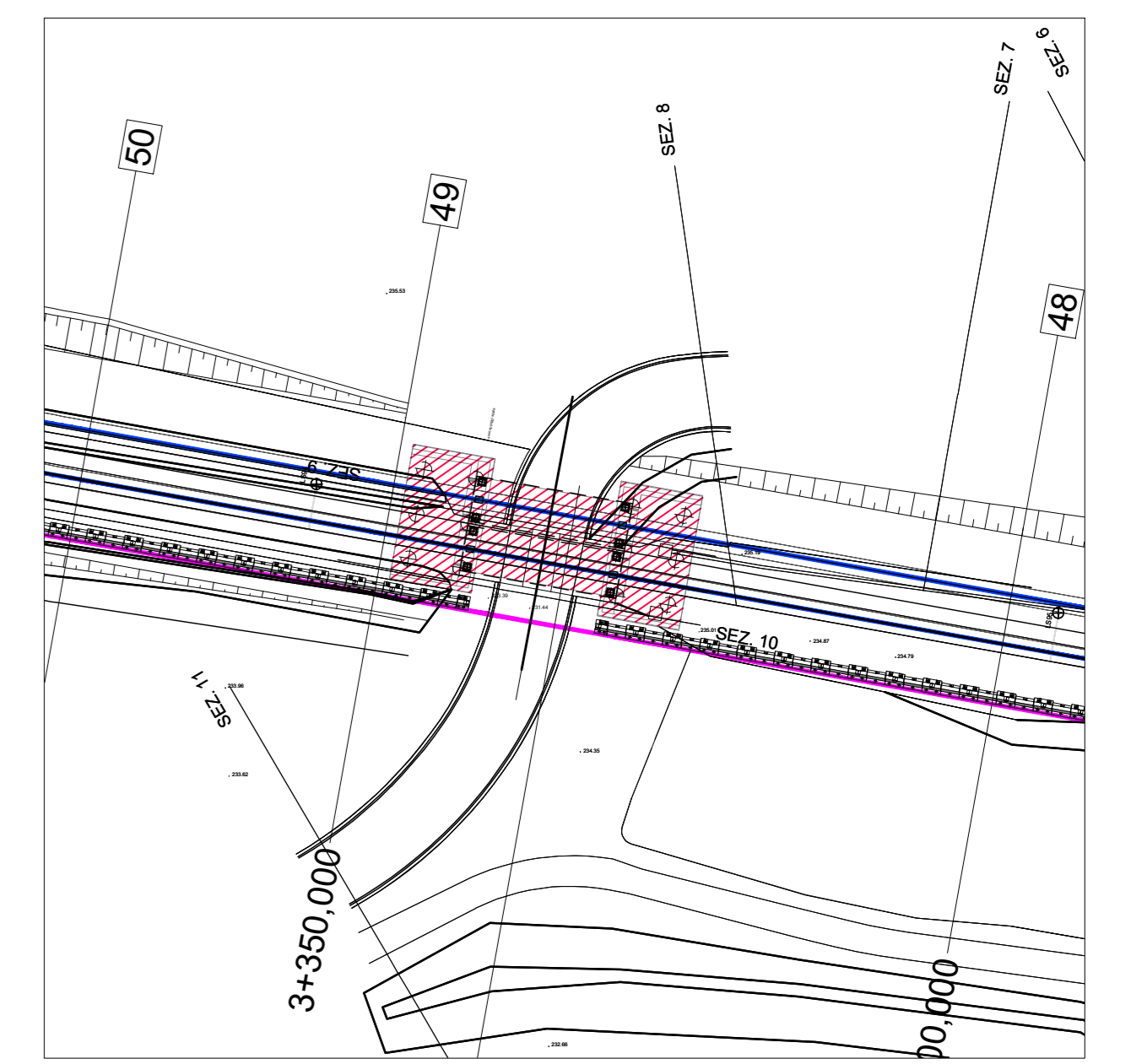
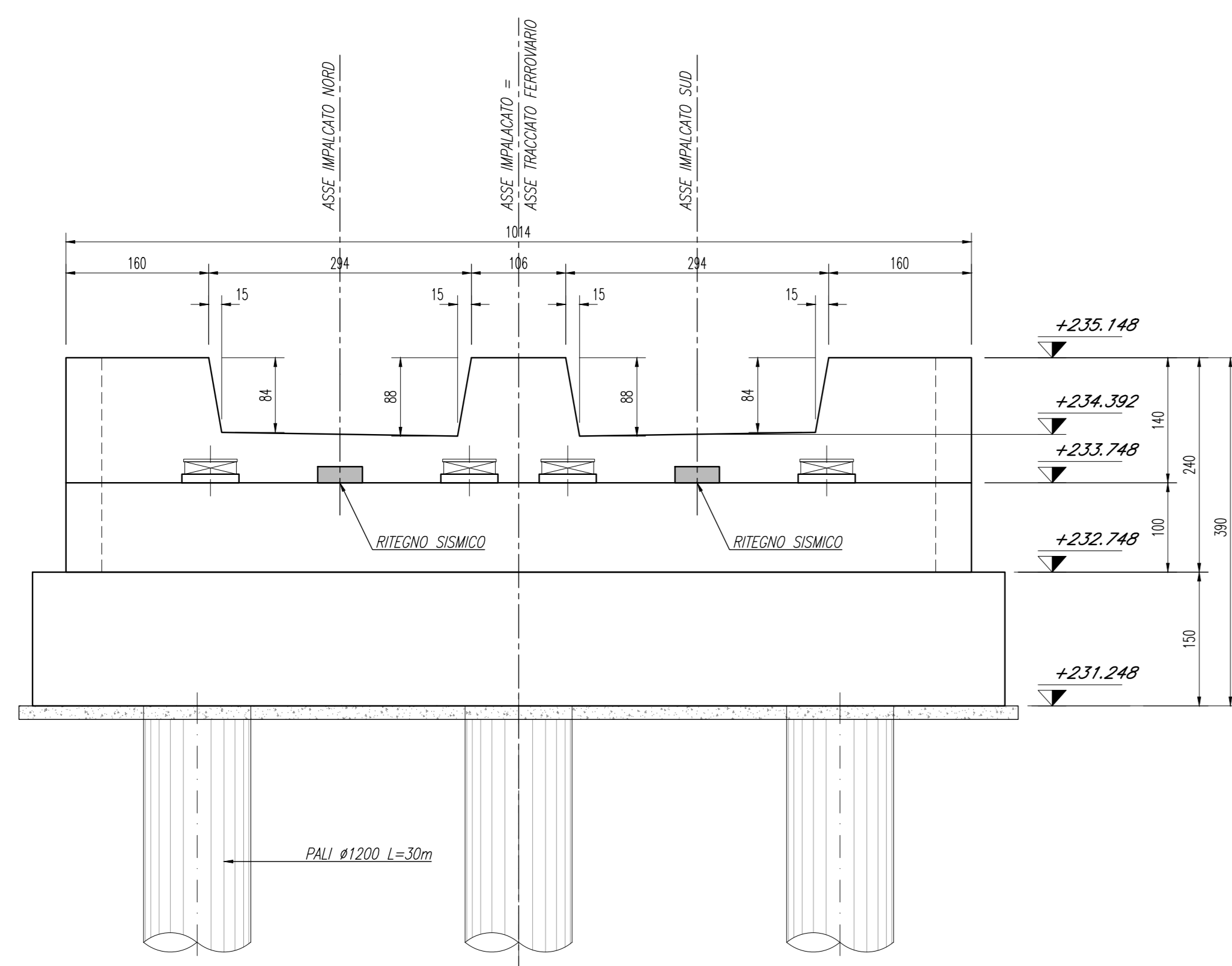


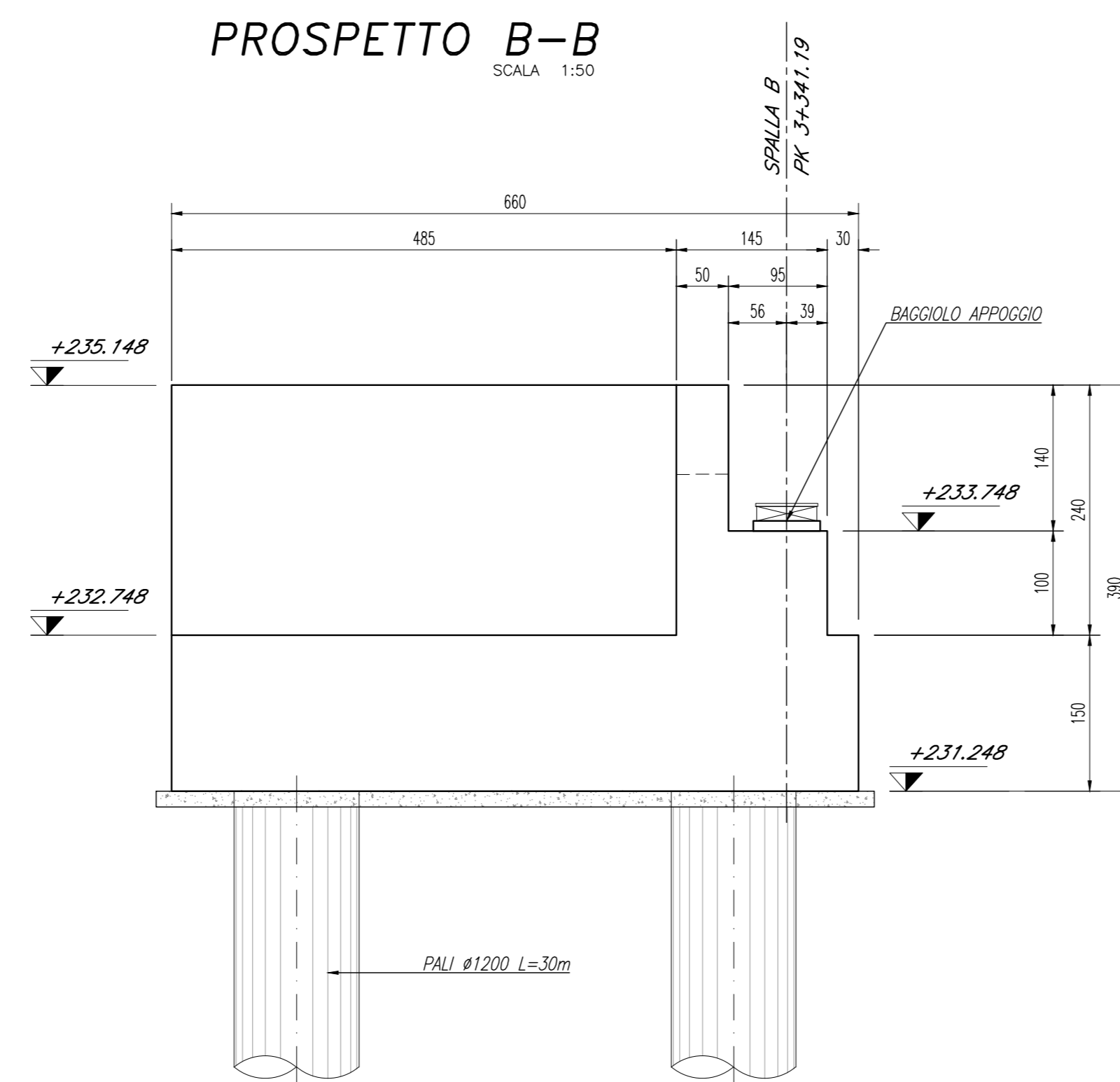
PLANIMETRIA DI INQUADRAMENTO  
SCALA 1:500



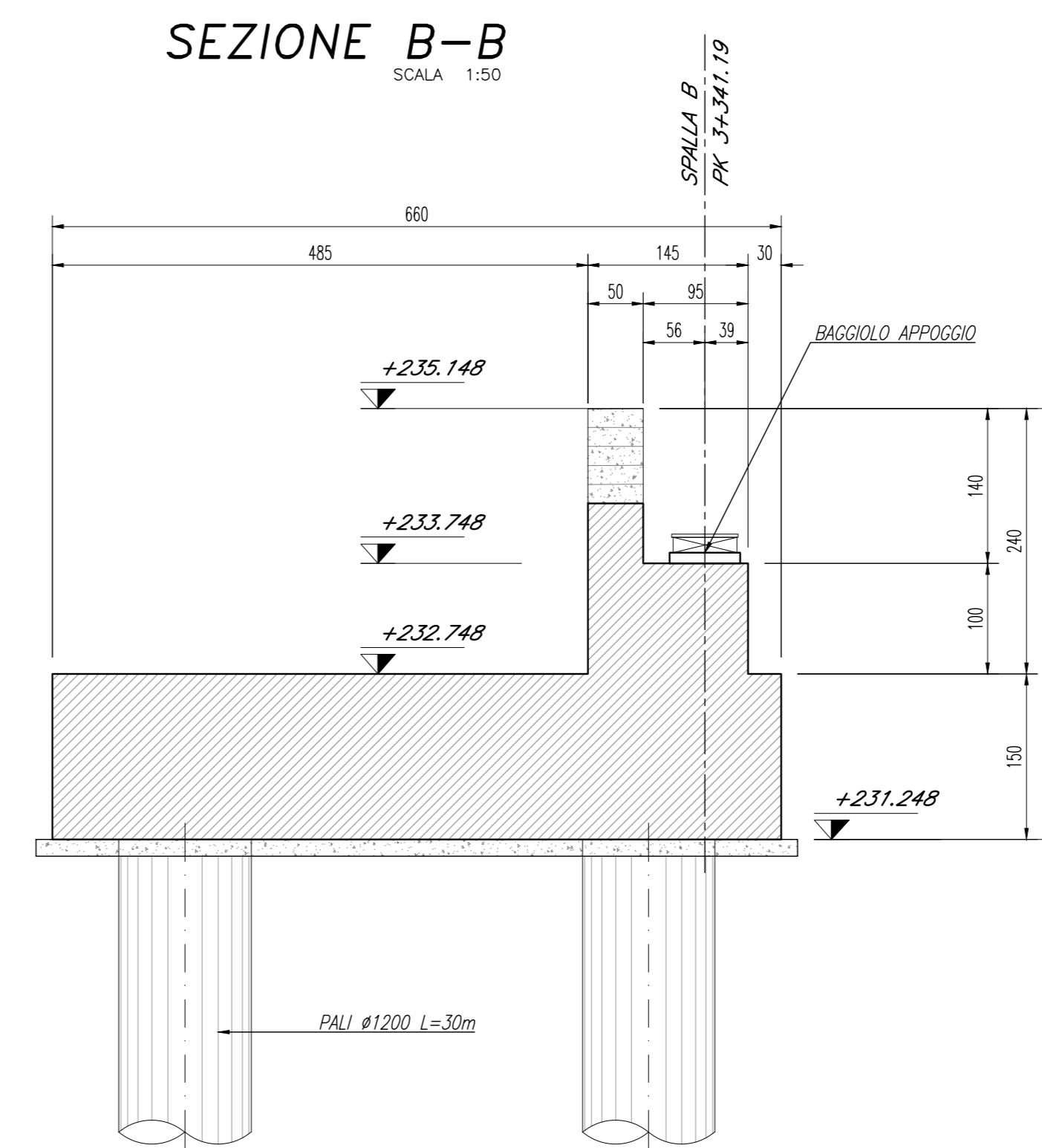
PROSPETTO C-C  
SCALA 1:50



PROSPETTO B-B  
SCALA 1:50



SEZIONE B-B  
SCALA 1:50



MATERIALI  
PER DETTAGLIO ZONA DI TRANSIZIONE RILEVATO - VIADOTTO SI RIMANDA AD ELABORATO: NB1R01D26B2V0500001A

MATERIALI  
PER I MATERIALI SI RIMANDA AD ELABORATO SPECIFICO: NB1R00D26T0C0000001A

COMMITTENTE:  
**RFI**  
RTE FERROVIARIA ITALIANA  
GRUPPO FERROVIE DELLO STATO ITALIANO

PROGETTAZIONE:  
**ITALFERR**  
GRUPPO FERROVIE DELLO STATO ITALIANO

CUP: J64H17000140001

U.O. INFRASTRUTTURE NORD

PROGETTO DEFINITIVO

RADDOPPIO PONTE S.PIETRO - BERGAMO - MONTELLO

APPALTO 2: PRG PONTE SAN PIETRO E RADDOPPIO DELLA LINEA DA CURNO A BERGAMO

PONTE SU ROGGIA SERIO  
CARPENTERIA SPALLA B

SCALA:  
1:50

COMMESSA LOTTO FASE ENTE TIPO DOC. OPERA/DISCIPLINA PROGR. REV.

NB1R 02 D 26 BB V10504 002 A

Rev.	Descrizione	Redatto	Data	Verificato	Data	Approvato	Data	AutORIZZATO	Data
A	Emissione esecutiva	F. Sirigu	Nov-2020	A. Meras	Nov-2020	M. Sviringer	Nov-2020	A. Perigo	Nov-2020



File: NB1R02D26BBV10504002A.dwg

n.Elabor.: 178

TABELLA DELLE INCIDENZE

SPALLE	
- PARACHIAIA	180 kg/m <sup>3</sup>
- BAGGIOLI	300 kg/m <sup>3</sup>
- MURO FRONTALE	100 kg/m <sup>3</sup>
- MURI ANDATORI	100 kg/m <sup>3</sup>
- PUNTO DI FONDAZIONE	80 kg/m <sup>3</sup>
- PALI	200 kg/m <sup>3</sup>
IMPALCATO IN ACCIAIO	3.1 ton/m
VASCA IN CALCESTRUZZO	2.4 ton/m