

PE1 PORTA ESTERNA - tipo 1
1 : 50

Quantità **4**

Caratteristiche Tecniche
Porta esterna a doppia anta simmetrica dim. 130x240+65 cm in alluminio a taglio termico, con cerniere antintrusione, serratura di sicurezza con chiavi, maniglia in acciaio e maniglione antipanico lato interno, preverniciata nel colore a scelta delle Ferrovie. Per descrizione soglia vedi V4. SOPRALUCE SUPERIORE VETRATO: dim. 130x65 cm in alluminio a taglio termico, preverniciato nel colore a scelta delle Ferrovie con apertura a vasistas verso l'interno dotato di dispositivo ad azionamento manuale; Vetrate isolate termico-acustica di sicurezza, composta da: Vetro interno = 5 mm lastra lucida di mezzo cristallo; Intercapedine = 12 mm - Aria; Vetro esterno = 7 mm stratificato antiscalfatura con pvb interno sp. 0,38 mm; GRIGLIE DI AERAZIONE: griglie di dimensioni adeguate alle esigenze impiantistiche e comunque per ciascuna anta non inferiori a 40x40cm; INFERRIATA ESTERNA: apribile in corrispondenza delle ante e dotata di serratura di sicurezza, fissa davanti al sopralluce; classe di sicurezza antieffrazione RC 4 ai sensi delle norme UNI ENV 1627-1628-1629-1630, realizzata con tondini in acciaio zincato verniciato f > 8 mm saldati al telaio perimetrale piatto, collegato alle pareti perimetrali in muratura.

PE1.b PORTA ESTERNA - tipo 1.b
1 : 50

Quantità **2**

Caratteristiche Tecniche
Porta esterna a doppia anta simmetrica dim. 130x240+65 cm in alluminio a taglio termico, con cerniere antintrusione, serratura di sicurezza tipo AREL con chiave bloccata a porta aperta, maniglia in acciaio, verniciata nel colore a scelta delle Ferrovie. Per descrizione soglia vedi V4. SOPRALUCE SUPERIORE A PANNELLO OPACO: dim. 130x65 cm in alluminio a taglio termico, preverniciato nel colore a scelta delle Ferrovie con apertura a vasistas verso l'interno dotato di dispositivo ad azionamento manuale. GRIGLIE DI AERAZIONE: griglie di dimensioni adeguate ad un efficace ricambio aria del tipo ventilazione forzata e comunque per ciascuna anta non inferiori a 40x60cm inferiore e 40x80cm superiore (rapporto Superficie Frontale (SF) e Superficie di Passaggio (SP) non inferiore a 0,40), complete di filtro antiseatto nella parte interna; griglie inferiori posizionate a un'altezza minima di 30cm rispetto al bordo inferiore della porta. INFERRIATA ESTERNA: apribile in corrispondenza delle ante e dotata di serratura di sicurezza, fissa davanti al sopralluce; classe di sicurezza antieffrazione RC 4 ai sensi delle norme UNI ENV 1627-1628-1629-1630, realizzata con tondini in acciaio zincato verniciato f > 8 mm saldati al telaio perimetrale piatto, collegato alle pareti perimetrali in muratura.

PE2 PORTA ESTERNA - tipo 2
1 : 50

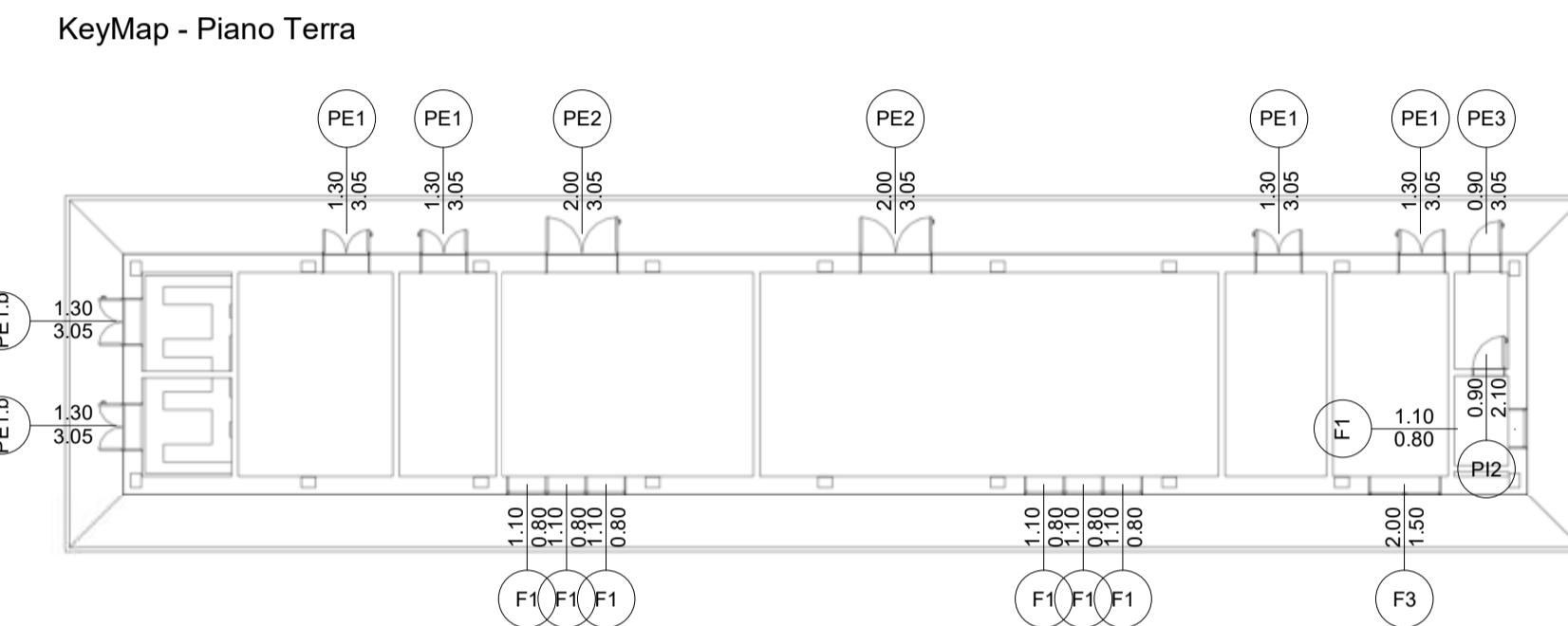
Quantità **2**

Caratteristiche Tecniche
Porta esterna a doppia anta simmetrica dim. 200x240+65 cm in alluminio a taglio termico, con cerniere antintrusione, serratura di sicurezza con chiavi, maniglia in acciaio e maniglione antipanico lato interno, preverniciata nel colore a scelta delle Ferrovie. Per descrizione soglia vedi V4. SOPRALUCE SUPERIORE VETRATO: dim. 200x65 cm in alluminio a taglio termico, preverniciato nel colore a scelta delle Ferrovie con apertura a vasistas verso l'interno dotato di dispositivo ad azionamento manuale; Vetrate isolate termico-acustica di sicurezza, composta da: Vetro interno = 5 mm lastra lucida di mezzo cristallo; Intercapedine = 12 mm - Aria; Vetro esterno = 7 mm stratificato antiscalfatura con pvb interno sp. 0,38 mm; GRIGLIE DI AERAZIONE: griglie di dimensioni adeguate alle esigenze impiantistiche e comunque per ciascuna anta non inferiori a 40x40cm; INFERRIATA ESTERNA: apribile in corrispondenza delle ante e dotata di serratura di sicurezza, fissa davanti al sopralluce; classe di sicurezza antieffrazione RC 4 ai sensi delle norme UNI ENV 1627-1628-1629-1630, realizzata con tondini in acciaio zincato verniciato f > 8 mm saldati al telaio perimetrale piatto, collegato alle pareti perimetrali in muratura.

PE3 PORTA ESTERNA - tipo 3
1 : 50

Quantità **1**

Caratteristiche Tecniche
Porta esterna ad anta singola dim. 90x240+65 cm in alluminio a taglio termico, con cerniere antintrusione, serratura di sicurezza con chiavi, maniglia in acciaio e maniglione antipanico lato interno, preverniciata nel colore a scelta delle Ferrovie. Per descrizione soglia vedi V4. ANTA: Apribile con pannello in lamiera colbentata sp. 4 cm. SOPRALUCE SUPERIORE VETRATO: dim. 130x65 cm in alluminio a taglio termico, preverniciato nel colore a scelta delle Ferrovie con apertura a vasistas verso l'interno dotato di dispositivo ad azionamento manuale; Vetrate isolate termico-acustica di sicurezza, composta da: Vetro interno = 5 mm lastra lucida di mezzo cristallo; Intercapedine = 12 mm - Aria; Vetro esterno = 7 mm stratificato antiscalfatura con pvb interno sp. 0,38 mm; GRIGLIE DI AERAZIONE: griglie di dimensioni adeguate alle esigenze impiantistiche e comunque per ciascuna anta non inferiori a 40x40cm; INFERRIATA ESTERNA: apribile in corrispondenza delle ante, fissa davanti al sopralluce; classe di sicurezza antieffrazione RC 4 ai sensi delle norme UNI ENV 1627-1628-1629-1630, realizzata con tondini in acciaio zincato verniciato Ø > 8 mm saldati al telaio perimetrale piatto, collegato alle pareti perimetrali in muratura.



PI2 PORTA INTERNA - tipo 2
1 : 50

Quantità **1**

Caratteristiche Tecniche
Porta interna ad anta singola dim. 90x210 cm in profilati estrusi in lega di alluminio, ante cieche in pannelli sandwich in lamiera e materiale colbentante, completa di maniglia in acciaio, maniglione antipanico, serratura e chiavi, colore a scelta delle Ferrovie

F1 FINESTRA - tipo 1
1 : 50

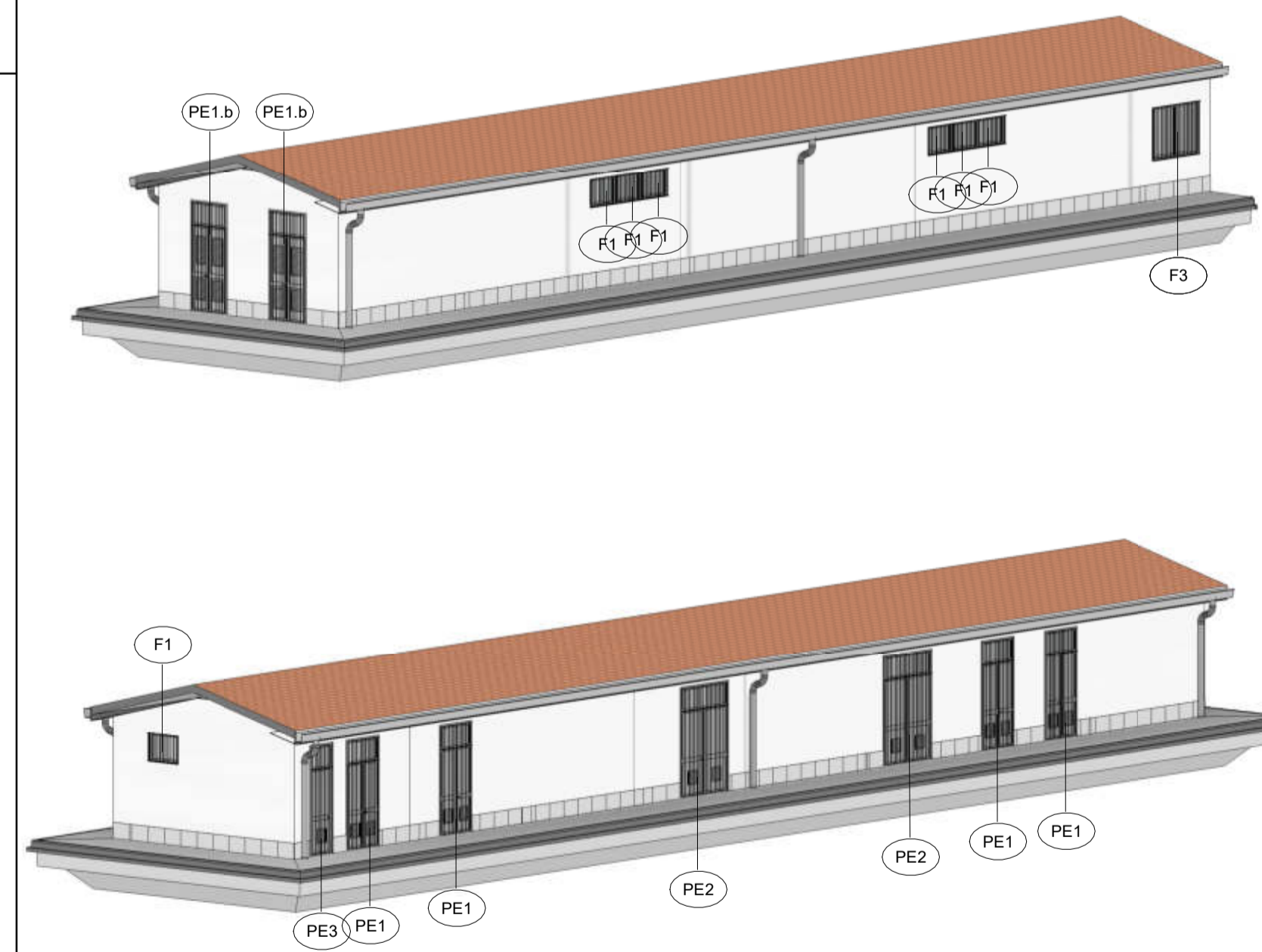
Quantità **7**

Caratteristiche Tecniche
Finestra in alluminio a taglio termico, dim. 110x80 cm, preverniciata apribile a vasistas verso l'interno, dotata di dispositivo ad azionamento manuale. Per descrizione davanzale vedi V4. STRATIGRAFIA SPECCHIATURE VETRATE: Vetro interno = 5 mm lastra lucida di mezzo cristallo; Intercapedine = 12 mm - Aria; Vetro esterno = 7 mm stratificato antiscalfatura con pvb interno sp. 0,38 mm; Ug = 1,5 W/m2K g = 50%. INFERRIATA ESTERNA: classe di sicurezza antieffrazione RC 4 ai sensi delle norme UNI ENV 1627-1628-1629-1630, realizzata con tondini in acciaio zincato verniciato f > 8 mm saldati al telaio perimetrale piatto, collegato alle pareti perimetrali in muratura.

F3 FINESTRA - tipo 3
1 : 50

Quantità **1**

Caratteristiche Tecniche
Finestra a due ante in alluminio a taglio termico, dim. 200x150 cm, preverniciata apribile a battente verso l'interno. Per descrizione davanzale vedi V4. STRATIGRAFIA SPECCHIATURE VETRATE: Vetro interno = 5 mm lastra lucida di mezzo cristallo; Intercapedine = 12 mm - Aria; Vetro esterno = 7 mm stratificato antiscalfatura con pvb interno sp. 0,38 mm; Ug = 1,5 W/m2K g = 50%. INFERRIATA ESTERNA: classe di sicurezza antieffrazione RC 4 ai sensi delle norme UNI ENV 1627-1628-1629-1630, realizzata con tondini in acciaio zincato verniciato f > 8 mm saldati al telaio perimetrale piatto, collegato alle pareti perimetrali in muratura.



COMMITTENTE: **RFI** RETE FERROVIARIA ITALIANA GRUPPO FERROVIE DELLO STATO ITALIANE

PROGETTAZIONE: **ITALFERR** GRUPPO FERROVIE DELLO STATO ITALIANE

CUP J64H17000140001

U.O. INFRASTRUTTURE NORD

PROGETTO DEFINITIVO

RADDOPPIO PONTE SAN PIETRO-BERGAMO
APPALTO 2: PRG PONTE SAN PIETRO E RADDOPPIO DELLA LINEA DA CURNO A BERGAMO

FA04 - Fabbricato tecnologico Ponte S. Pietro (PP/ACC)
Abaco Infissi

SCALA: **As indicated**

| COMMESSA | LOTTO | FASE | ENTE | TIPO DOC. | OPERA/DISCIPLINA | PROGR. | REV. |
|----------|-------|------|------|-----------|------------------|--------|------|
| NB 1R | 02 | D | 26 | BZ | FA04000 | 002 | A |

| Rev. | Descrizione | Redatto | Data | Verificato | Data | Approvato | Data | Autorizzato Data |
|------|---------------------|-------------|------------|-------------|------------|-------------|------------|------------------|
| A | Emissione esecutiva | A. Cimorosi | Marzo 2020 | [Signature] | Marzo 2020 | [Signature] | Marzo 2020 | [Signature] |

File: NB 1R-0 2-D-2 6-B Z-F A 0 4 0 0-0 0 2-A.rvt