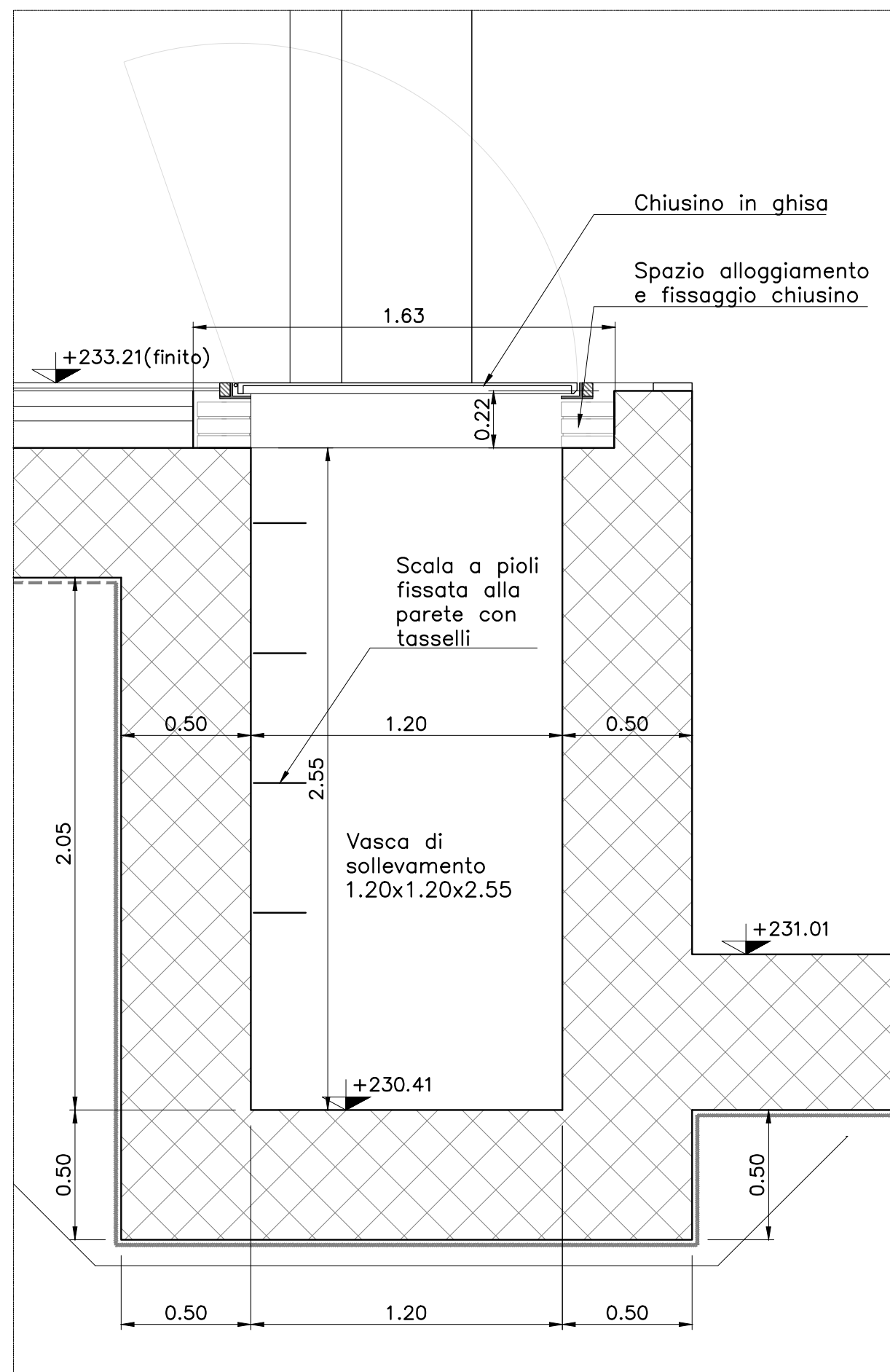


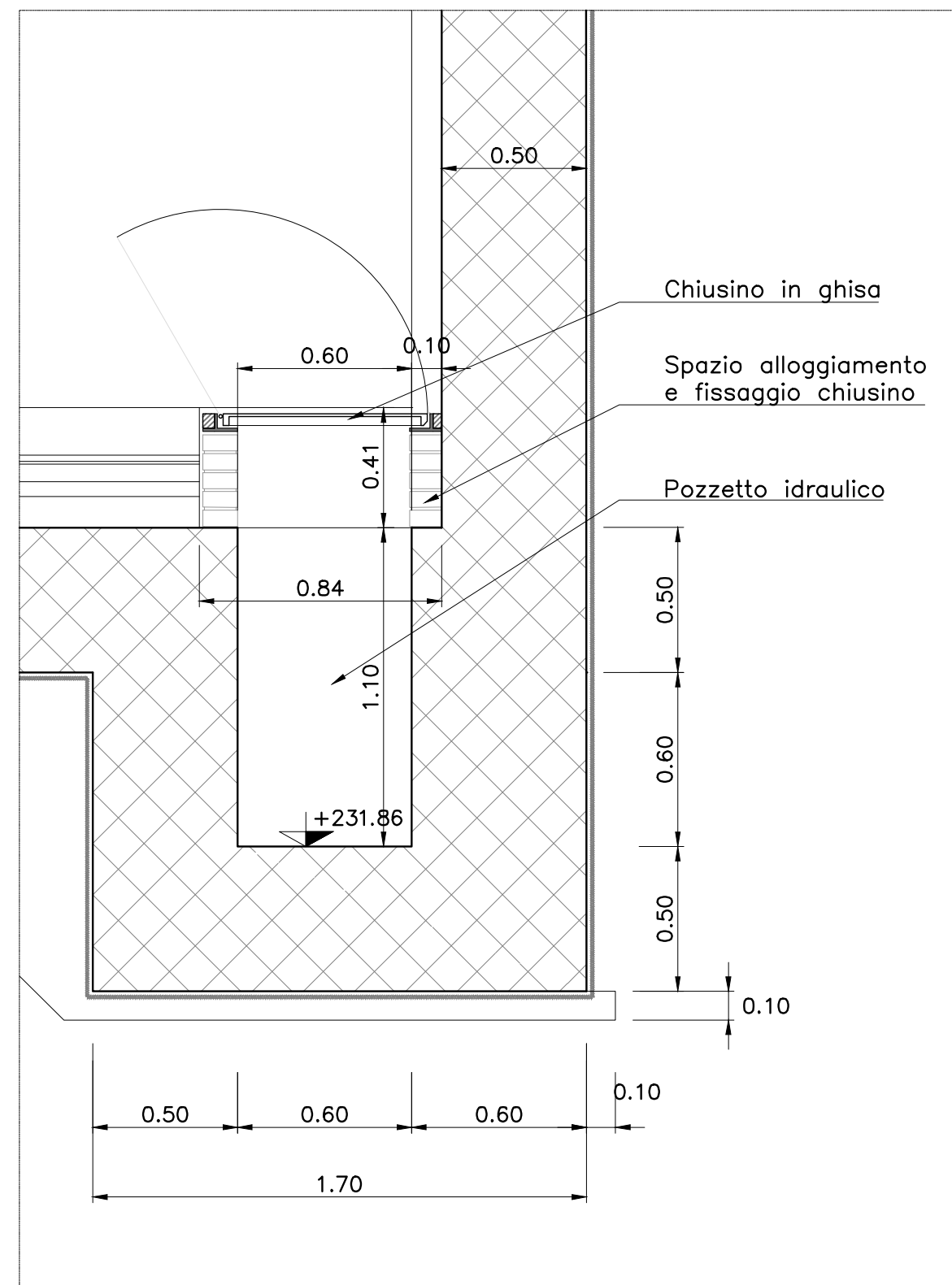
DETTAGLIO POZZETTO 120X120X255

Scala 1:20



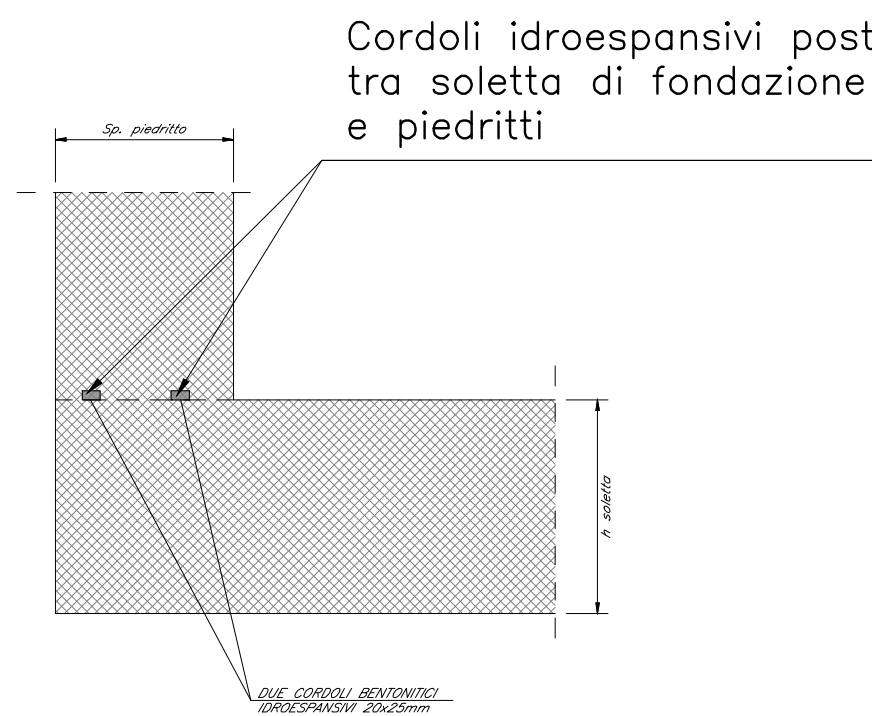
DETTAGLIO POZZETTO 60X60X120

Scala 1:20



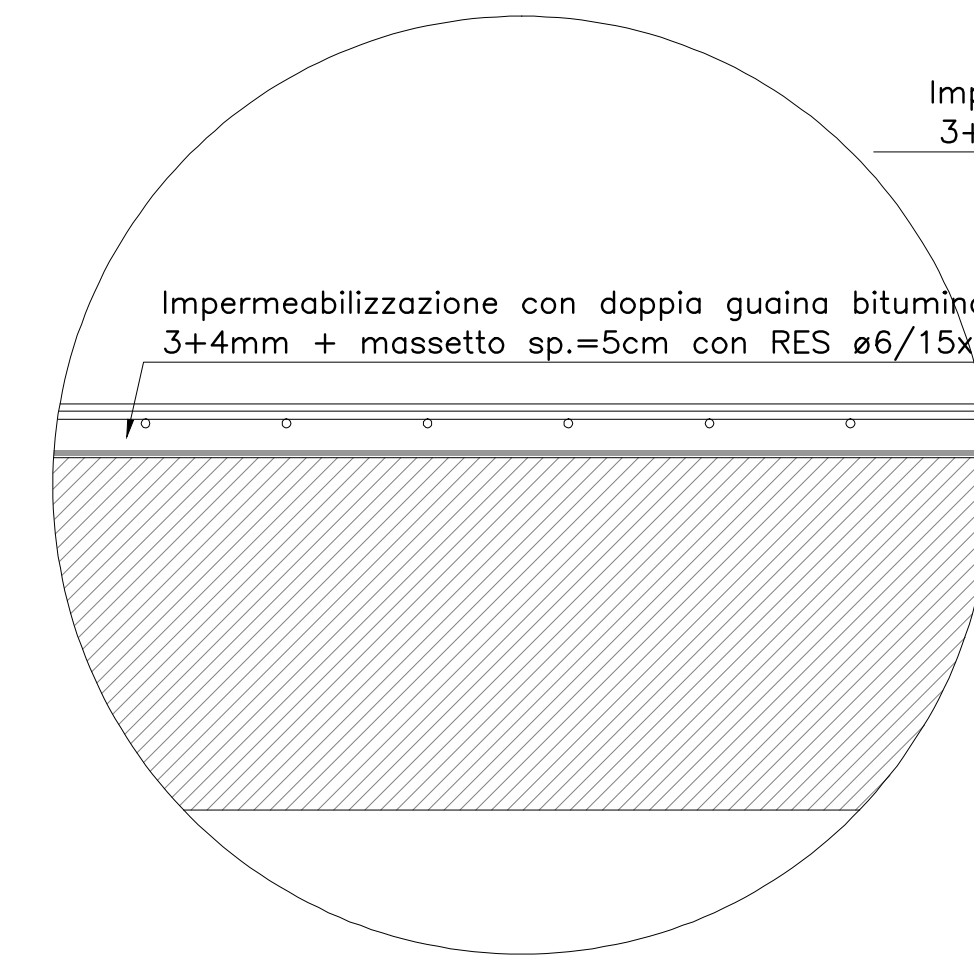
PARTICOLARE 3

Scala 1:20



PARTICOLARE 1

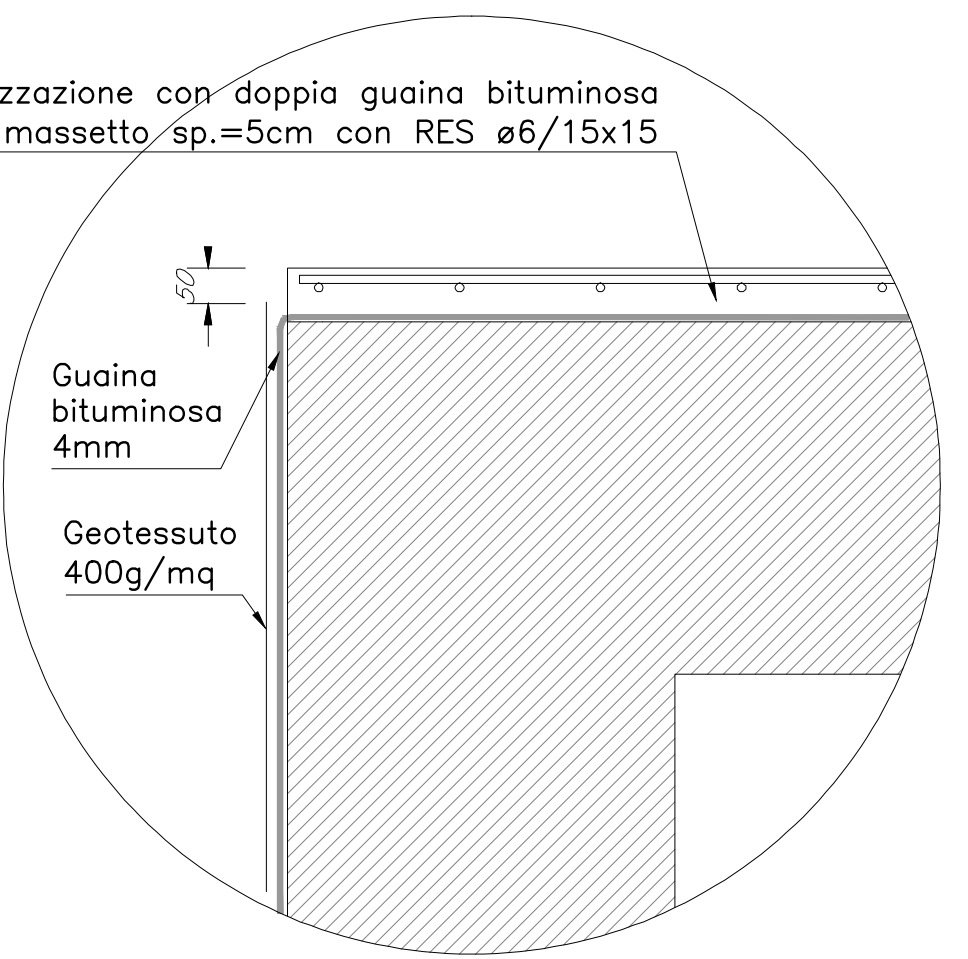
Scala 1:10



PARTICOLARE 2

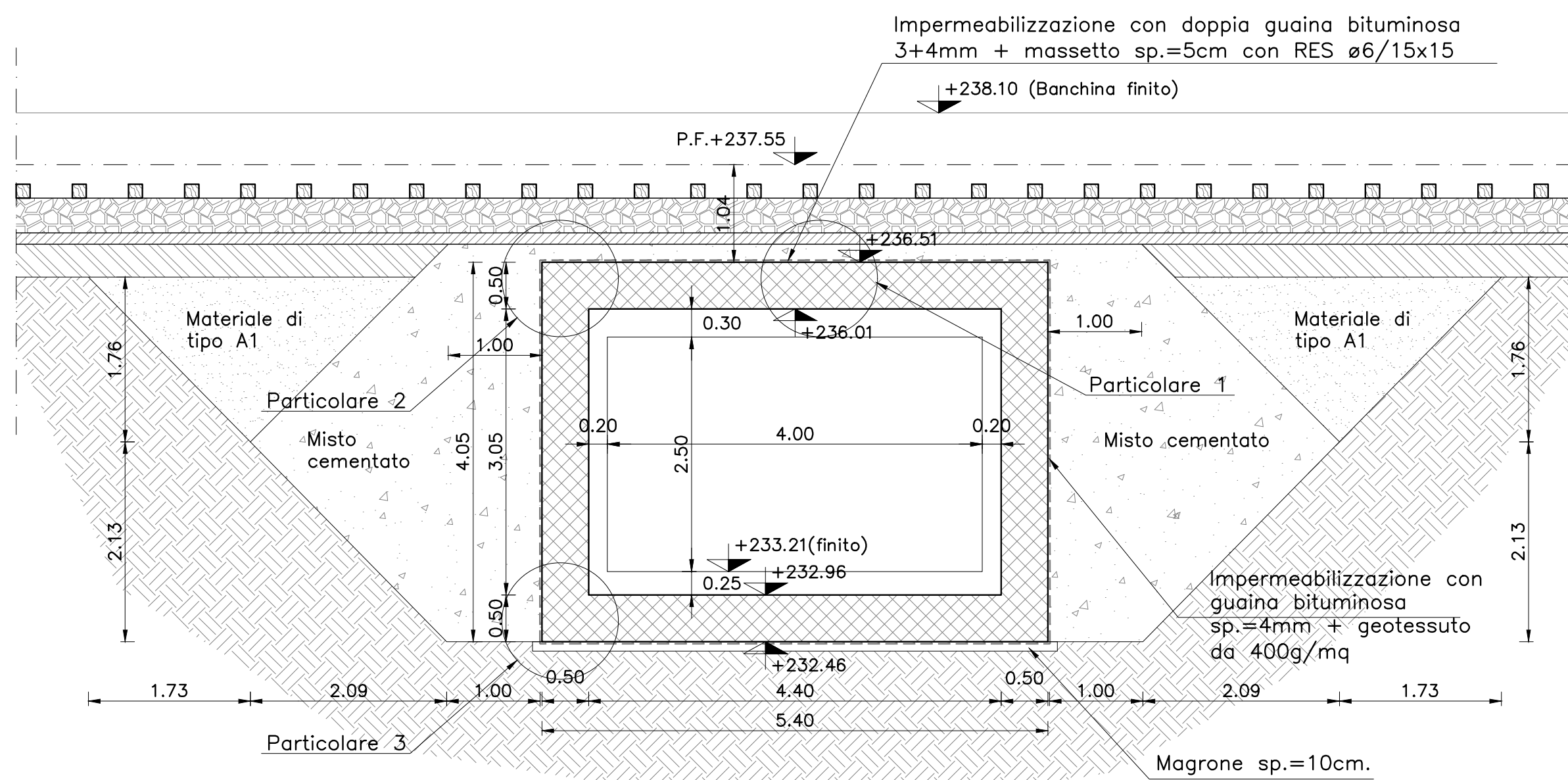
Scala 1:10

Impermeabilizzazione con doppia guaina bituminosa 3+4mm + massetto sp.=5cm con RES Ø6/15x15



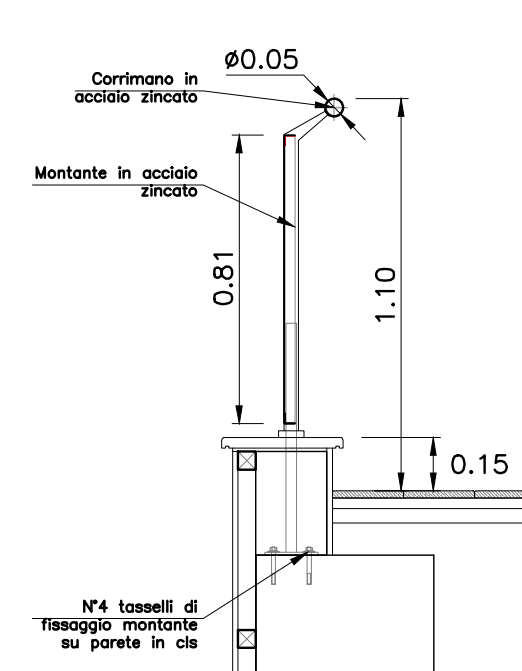
SEZIONE TIPO SCATOLARE

Scala 1:50



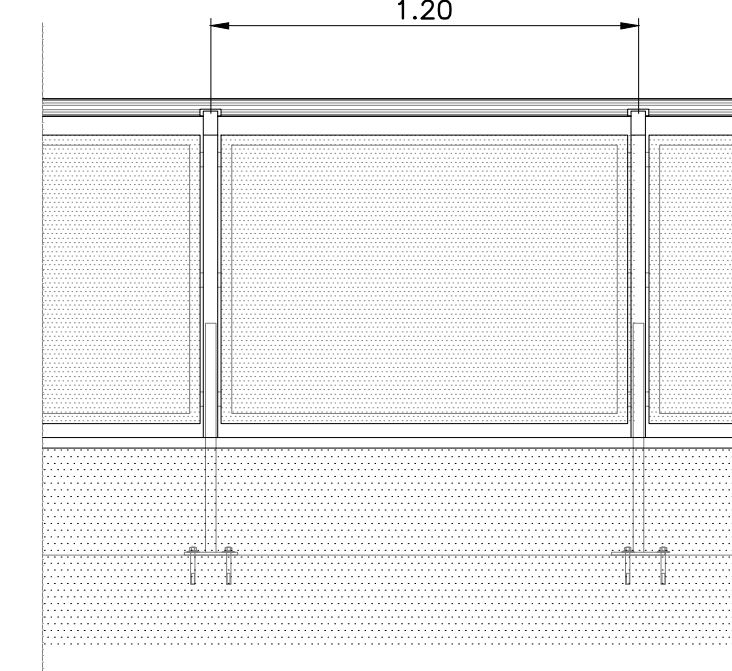
SEZIONE PARAPETTO

Scala 1:20



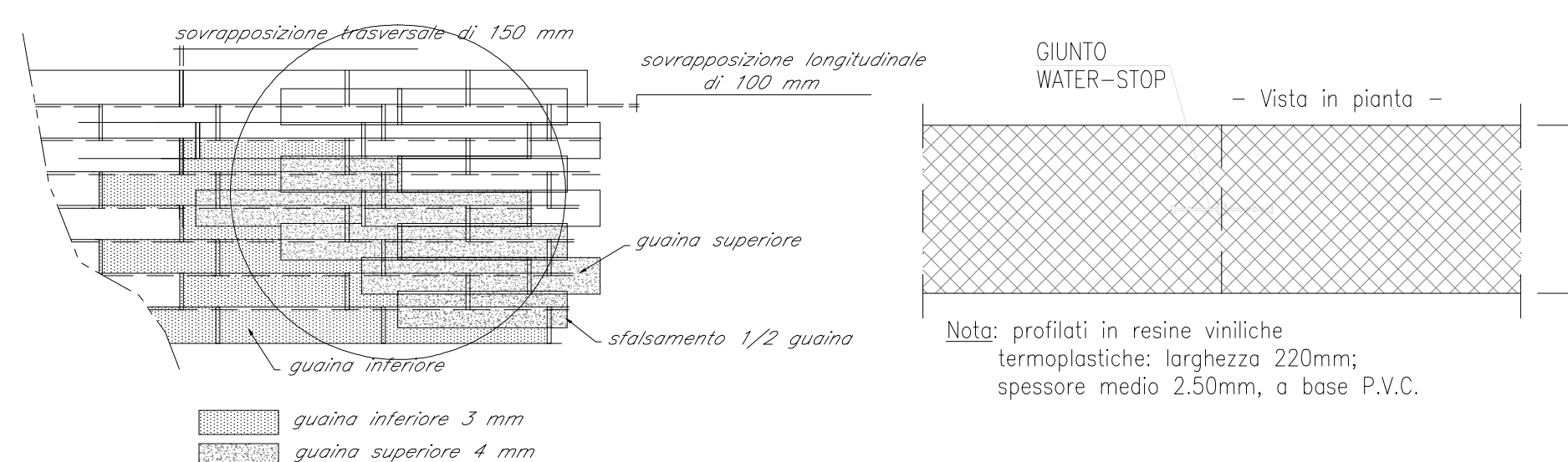
PROSPETTO PARAPETTO

Scala 1:20



SCHEMA DI POSA IMPERMEABILIZZAZIONE

(doppia maglia bituminosa) Scala 1:20



Per i dettagli della pavimentazione dei marciapiedi, delle finiture dell'interno dello scatolare e del corrimano delle scale fare riferimento agli elaborati specifici architettonici della fermata.

NOTA

Per la Tabella Materiali vedere elaborato: NB1R00D26TTC000001A

COMMITTENTE:



PROGETTAZIONE:



CUP: J64H17000140001

U.O. INFRASTRUTTURE NORD

PROGETTO DEFINITIVO

RADDOPPIO PONTE S.PIETRO - BERGAMO - MONTELLO

APPALTO 2: PRG PONTE SAN PIETRO E RADDOPPIO DELLA LINEA DA CURNO A BERGAMO

Fermata di Curno
Particolari, dettagli e finiture

SCALA:

VARIE

COMMESSA LOTTO FASE ENTE TIPO DOC. OPERA/DISCIPLINA PROGR. REV.

NB1R 02 D 26 BZ FV0200 001 A

Rev.	Descrizione	Redatto	Data	Verificato	Data	Approvato	Data	Autorizzato Data
A	Emissione esecutiva	F. Serru	Marzo 2020	A. Maran	Marzo 2020	M. Berlingieri	Marzo 2020	A. Perego Marzo 2020



File: NB1R02D26BZFV0200001A.dwg

n.Elab.: 170