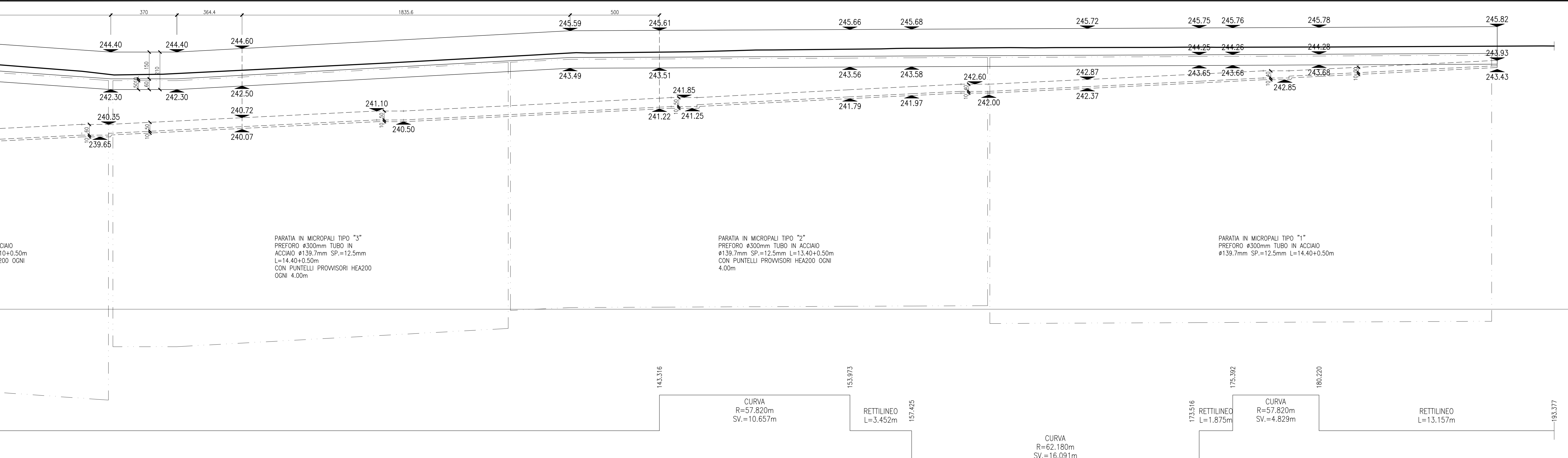
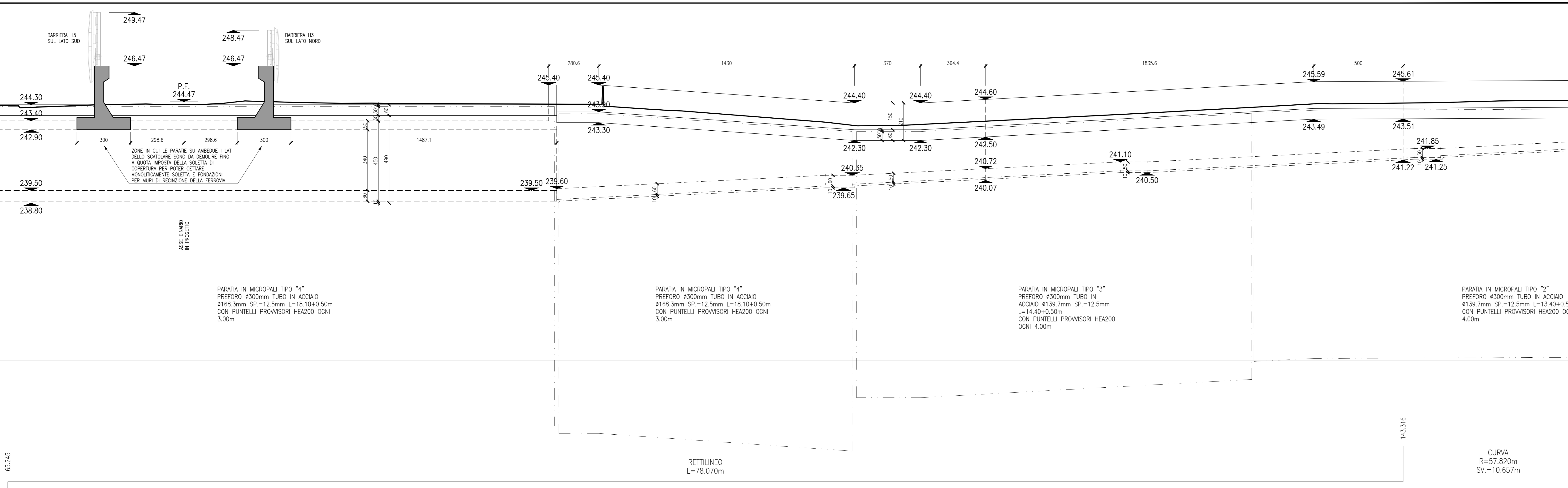
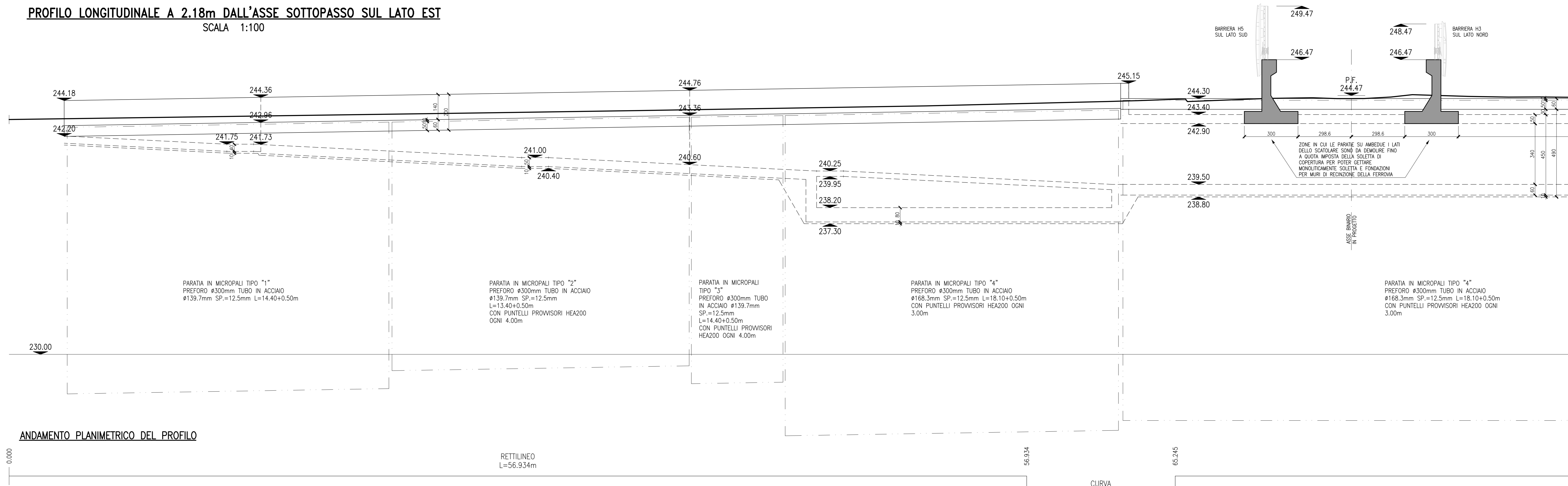


PROFILO LONGITUDINALE A 2.18m DALL'ASSE SOTTOPASSO SUL LATO EST
 SCALA 1:100



Per Tabella Materiali: vedi tav. NB1R00D26TT0C000001A

COMMITTENTE: **RFI** RETE FERROVIARIA ITALIANA GRUPPO FERROVIE DELLO STATO ITALIANE

PROGETTAZIONE: **ITALFERR** INFRASTRUTTURE FERROVIARIE

CUP: J64H17000140001

U.O. INFRASTRUTTURE NORD

PROGETTO DEFINITIVO

RADDOPPIO PONTE S.PIETRO - BERGAMO - MONTELLO

APPALTO 2: PRG PONTE SAN PIETRO E RADDOPPIO DELLA LINEA DA CURNO A BERGAMO

OPERE D'ARTE
 Sottovia ciclopedonale via Roma
 Profilo longitudinale - Paratia lato est

SCALA: 1:100

Rev.	Descrizione	Redatto	Data	Verificato	Data	Approvato	Data	Autorizzato Data
A	Emissione esecutiva	F. Sempini	Marzo 2020	M. Bertognoni	Marzo 2020	M. Bertognoni	Marzo 2020	A. Perigo

File: NB1R00D26FASL0100002A.dwg n. Elab.: