

**LEGENDA**

	NORD
	VERTICE ALTIMETRICO
	VERTICE PLANIMETRICO
	PROGRESSIVA KM
	DEMOLIZIONI
	LIMITE COMUNE
	DIREZIONE
	ASSE BINARI
	BARRIERE ANTIRUMORE
	ACCESSI STRADELLO DI SERVIZIO
	ASSE ESISTENTE BASE ASSOLUTA
	RECINZIONE



COMMITTENTE:

PROGETTAZIONE:

CUP: J64H17000140001

**U.O. INFRASTRUTTURE NORD**

**PROGETTO DEFINITIVO**

**RADDOPPIO PONTE S.PIETRO - BERGAMO - MONTELO**

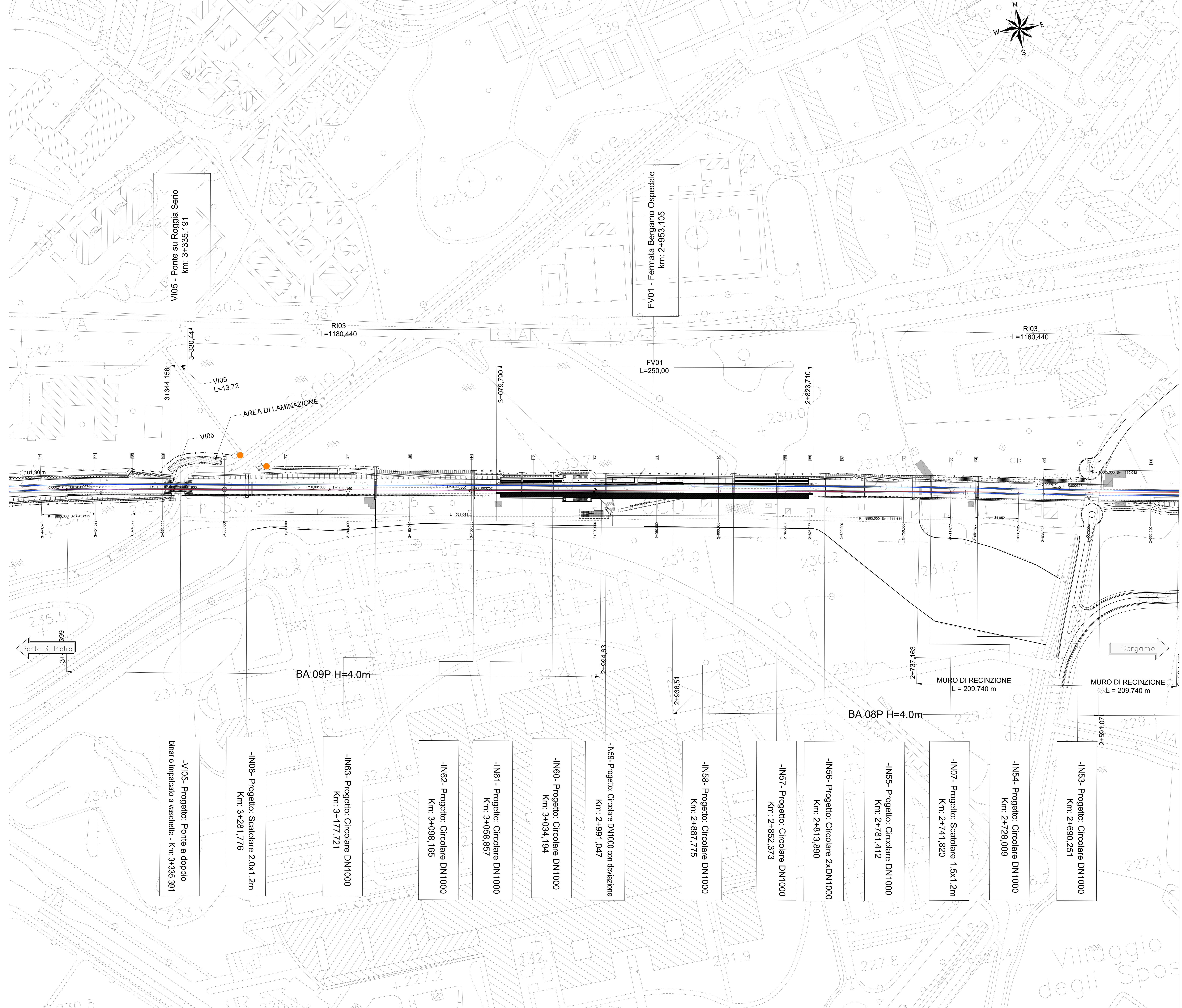
**APPALTO 2: PRG PONTE SAN PIETRO E RADDOPPIO DELLA LINEA DA CURNO A BERGAMO**

INFRASTRUTTURA FERROVIARIA  
CORPO STRADALE  
Planimetria di Progetto Tav. 3/7

SCALA: SCALA 1:1000

COMMESSA	LOTTO	FASE	ENTE	TIPO DOC.	OPERADISCIPLINA	PROGR.	REV.
NB1R	02	D	26	P7	CS0000	003	A

Rev.	Descrizione	Redatto	Data	Verificato	Data	Approvato	Data	AutORIZZATO DATA
A	Emissione del contratto	F. Serru	Marzo 2020	A. Albino	Marzo 2020	M. Pizzetti	Marzo 2020	A. Pizzetti Marzo 2020



- VI05 - Progetto: Ponte a doppio binario impalcato a vaschetta - Km: 3+335,391
- IN08 - Progetto: Scatolare 2.0x1.2m Km: 3+281,776
- IN63 - Progetto: Circolare DN1000 Km: 3+177,721
- IN62 - Progetto: Circolare DN1000 Km: 3+098,165
- IN61 - Progetto: Circolare DN1000 Km: 3+058,857
- IN60 - Progetto: Circolare DN1000 Km: 3+034,194
- IN59 - Progetto: Circolare DN1000 con deviazione Km: 2+991,047
- IN58 - Progetto: Circolare DN1000 Km: 2+887,775
- IN57 - Progetto: Circolare DN1000 Km: 2+852,373
- IN56 - Progetto: Circolare 2xDN1000 Km: 2+813,890
- IN55 - Progetto: Circolare DN1000 Km: 2+781,472
- IN07 - Progetto: Scatolare 1.5x1.2m Km: 2+741,820
- IN54 - Progetto: Circolare DN1000 Km: 2+728,009
- IN53 - Progetto: Circolare DN1000 Km: 2+690,251