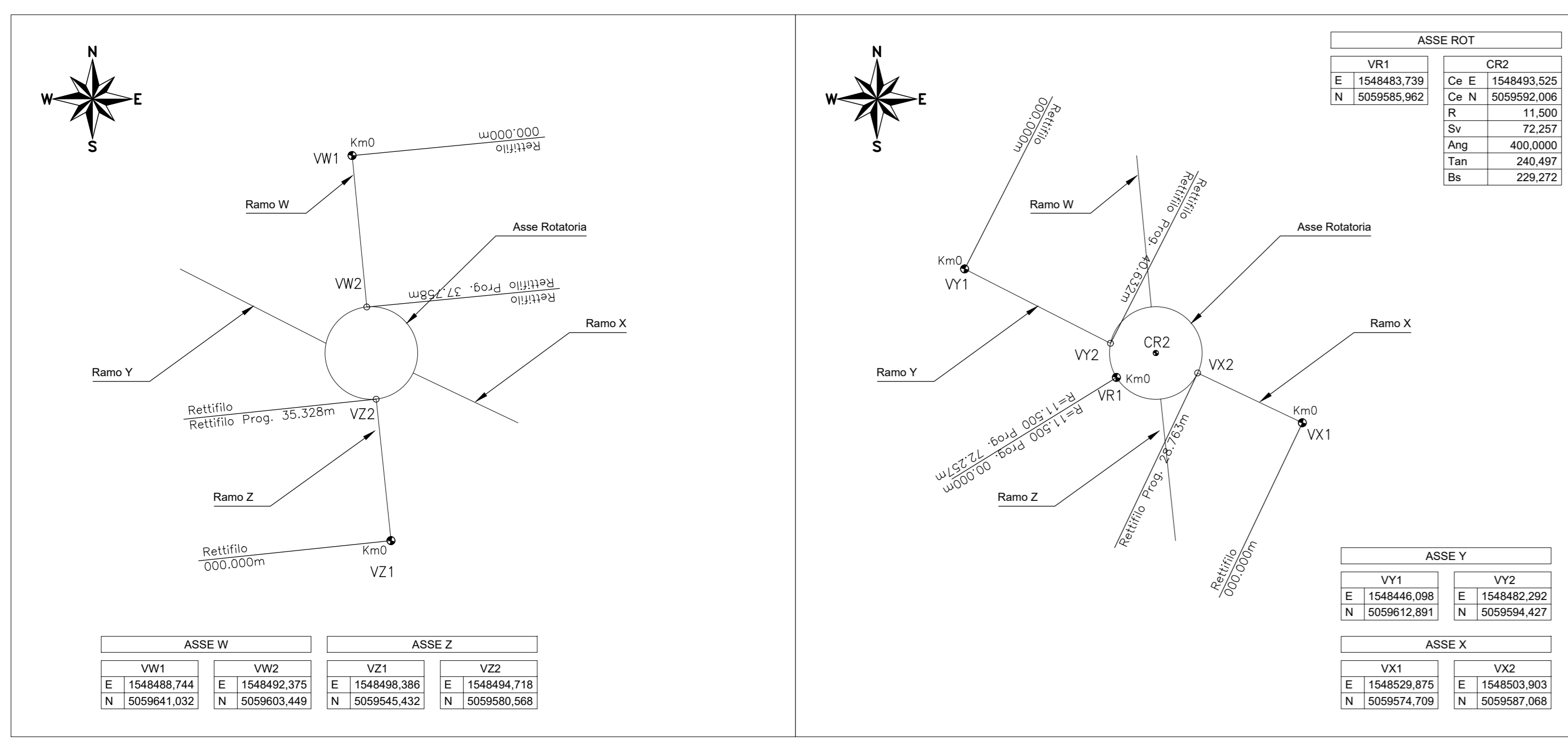
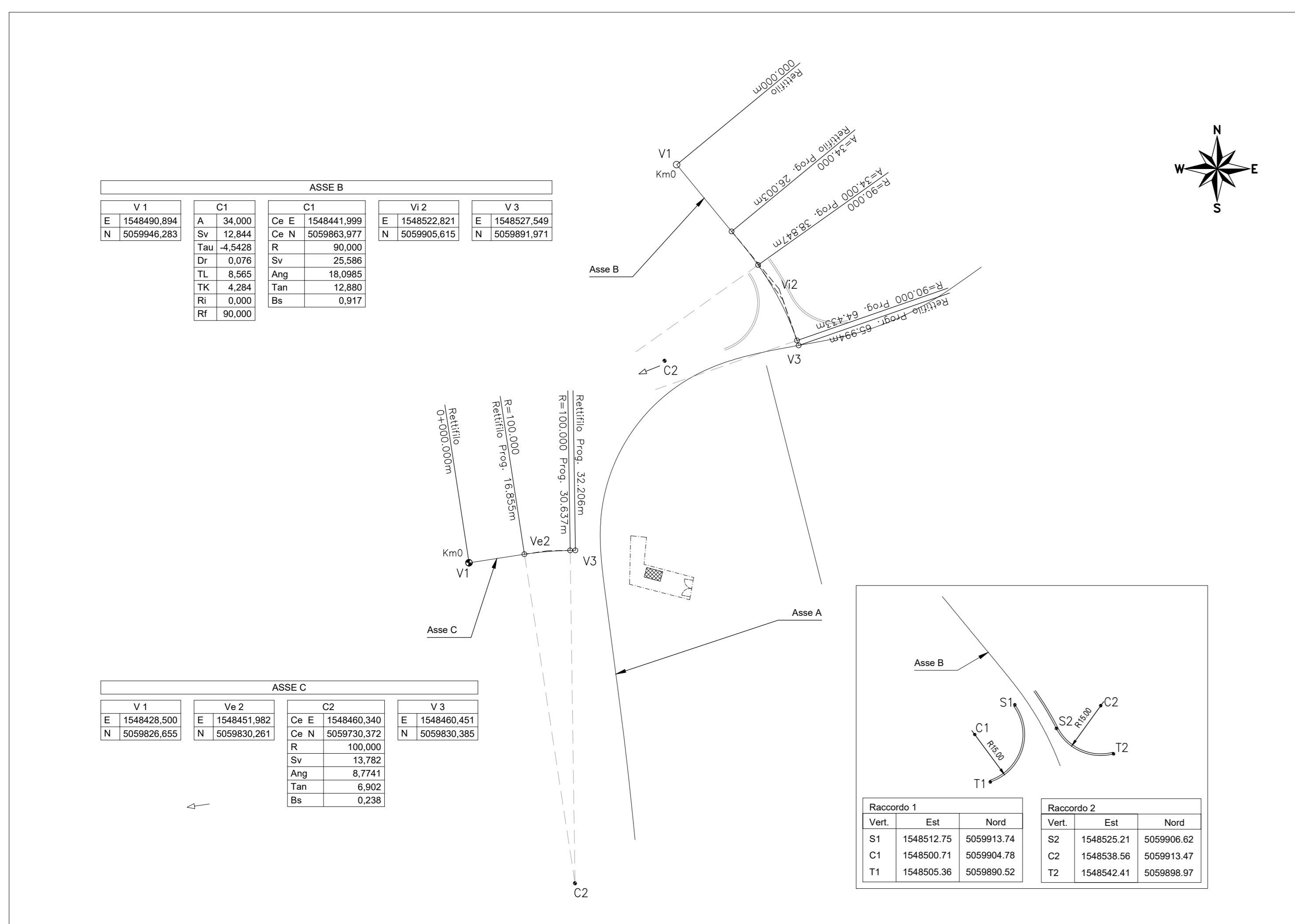
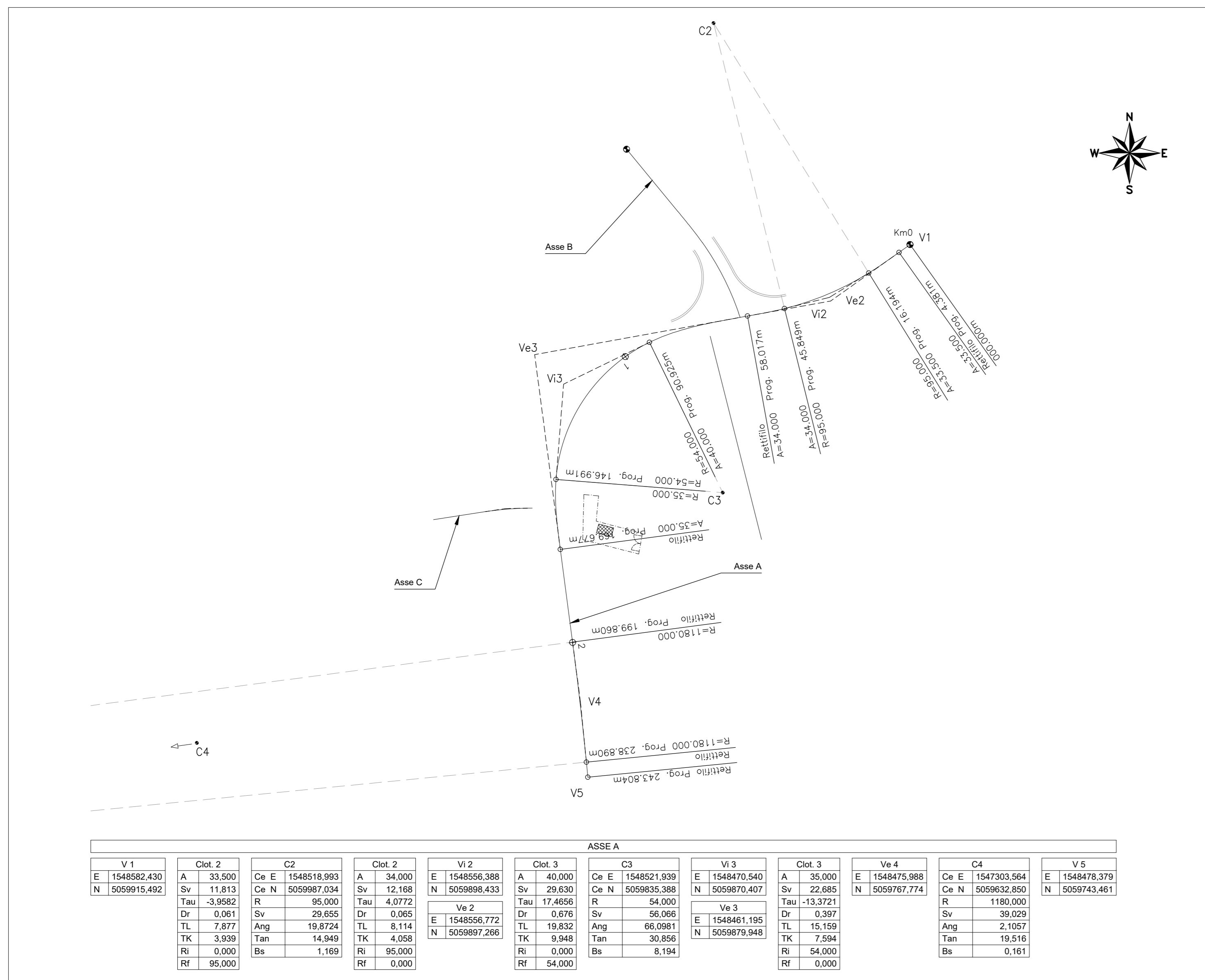
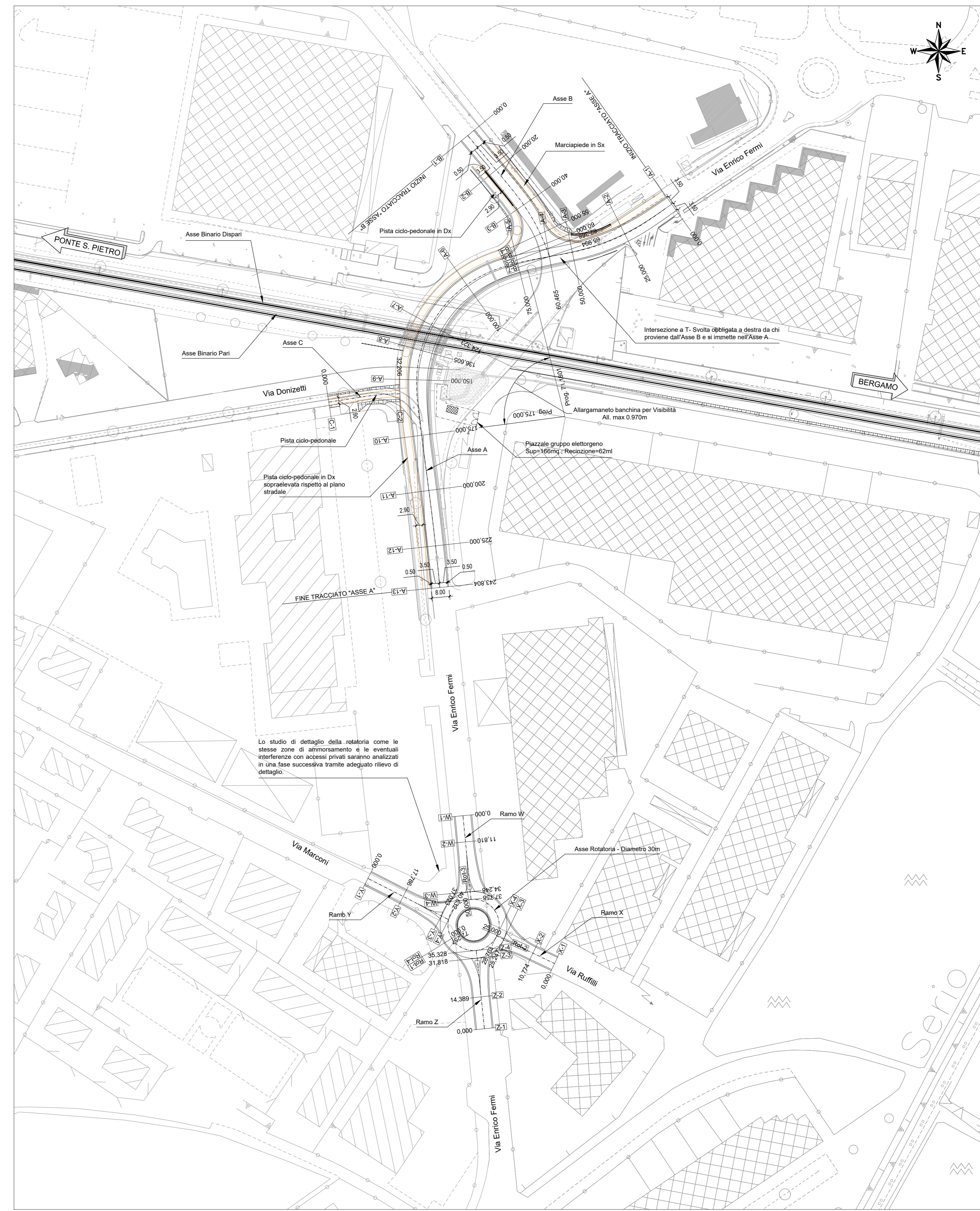


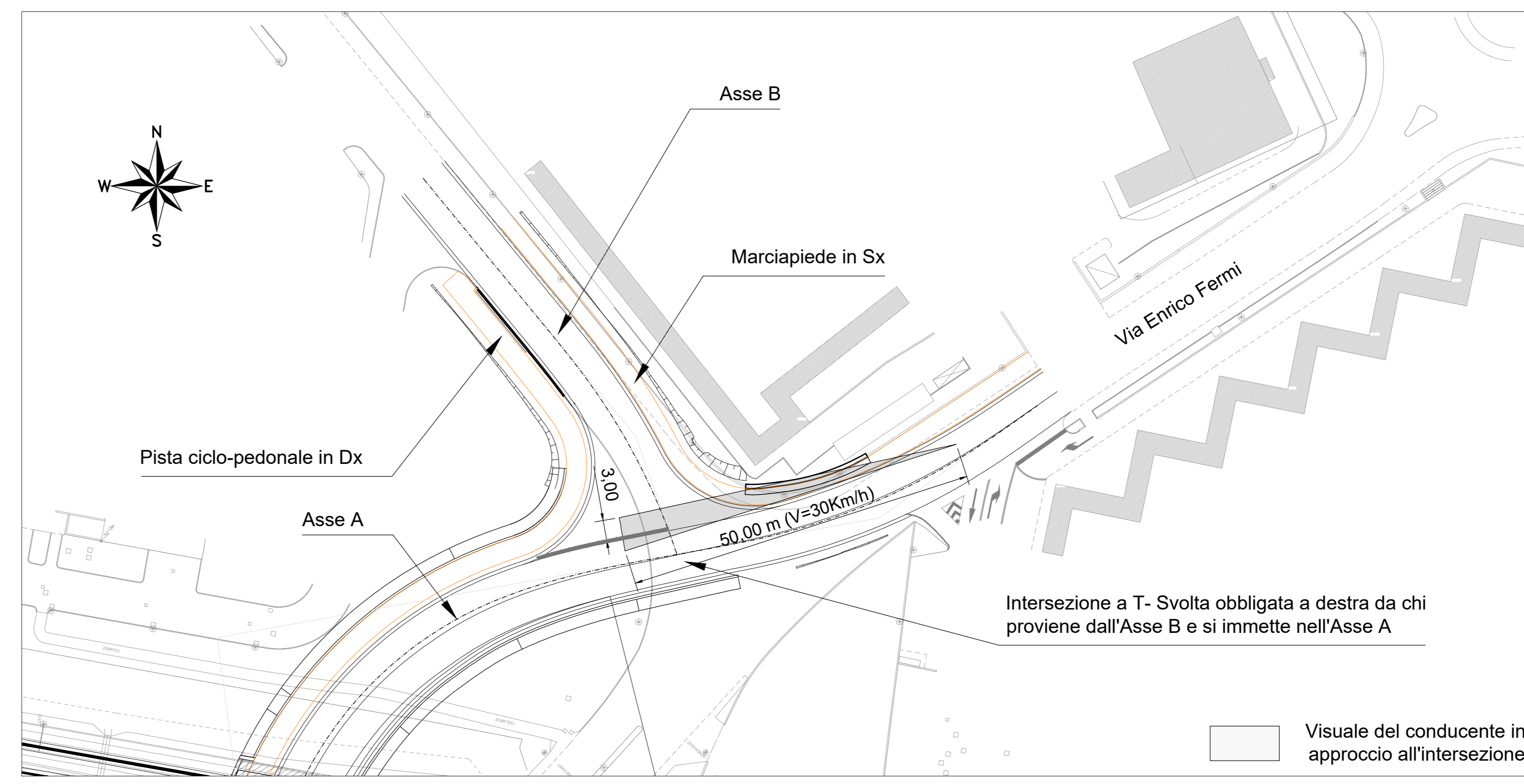
PLANIMETRIA DI TRACCIAMENTO (SCALA 1:1000)



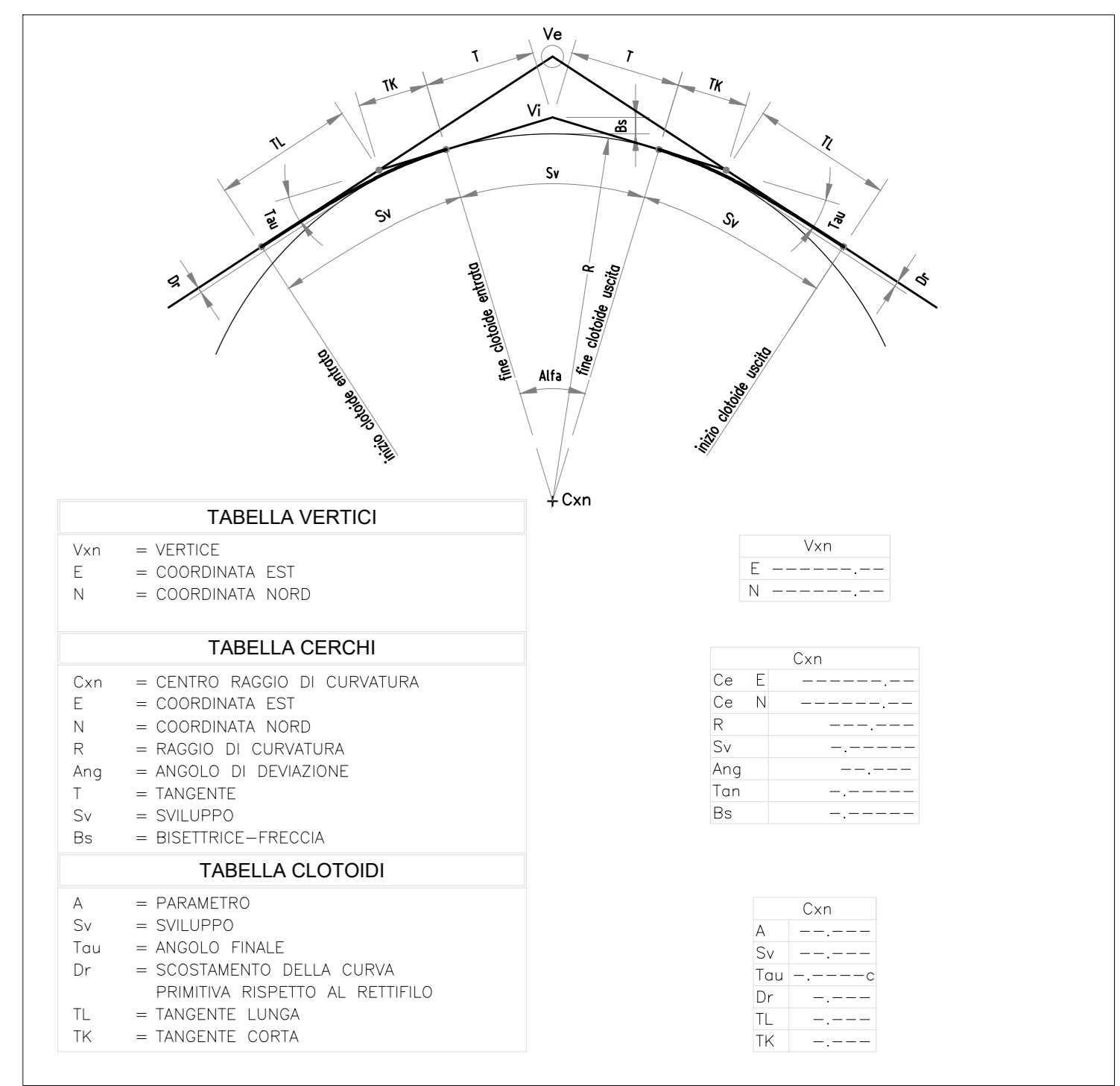
PLANIMETRIA DI PROGETTO (SCALA 1:1000)



VERIFICA TRINAGLI DI VISIBILITA' (SCALA 1:500)



SCHEMA ESPLICATIVO TABELLE DI TRACCIAMENTO



COMMITENTE: **RFI** RETE FERROVIARIA ITALIANA GRUPPO FERROVIE DELLO STATO ITALIANE

PROGETTAZIONE: **ITALFER** INFRASTRUTTURE FERROVIARIE

CUP: J64H17000140001

U.O. INFRASTRUTTURE NORD

PROGETTO DEFINITIVO

RADDOPPIO PONTE S.PIETRO - BERGAMO - MONTELLO

APPALTO 2: PRG PONTE SAN PIETRO E RADDOPPIO DELLA LINEA DA CURNO A BERGAMO

NUOVE VIABILITA': NV05 Viabilità di accesso al sottovia km 4+274 - Via Enrico Fermi (tratta Curno - Bergamo) Planimetria di progetto e tracciamento

SCALA: 1:1000

COMMESSA	LOTTO	FASE	ENTE	TIPO DOC.	OPERA/DISCIPLINA	PROGR.	REV.
NB1R	02	D	26	P7	NV0500	001	A

Rev.	Descrizione	Redatto	Data	Verificato	Data	Approvato	Data	Autorizzato Data
A	Emissione esecutiva	F. Sempì	Marzo 2020	M. Bertinelli	Marzo 2020	M. Bertinelli	Marzo 2020	A. Perigo Marzo 2020

File: NB1R02D26P7NV0500001A.dwg n. Elab.: