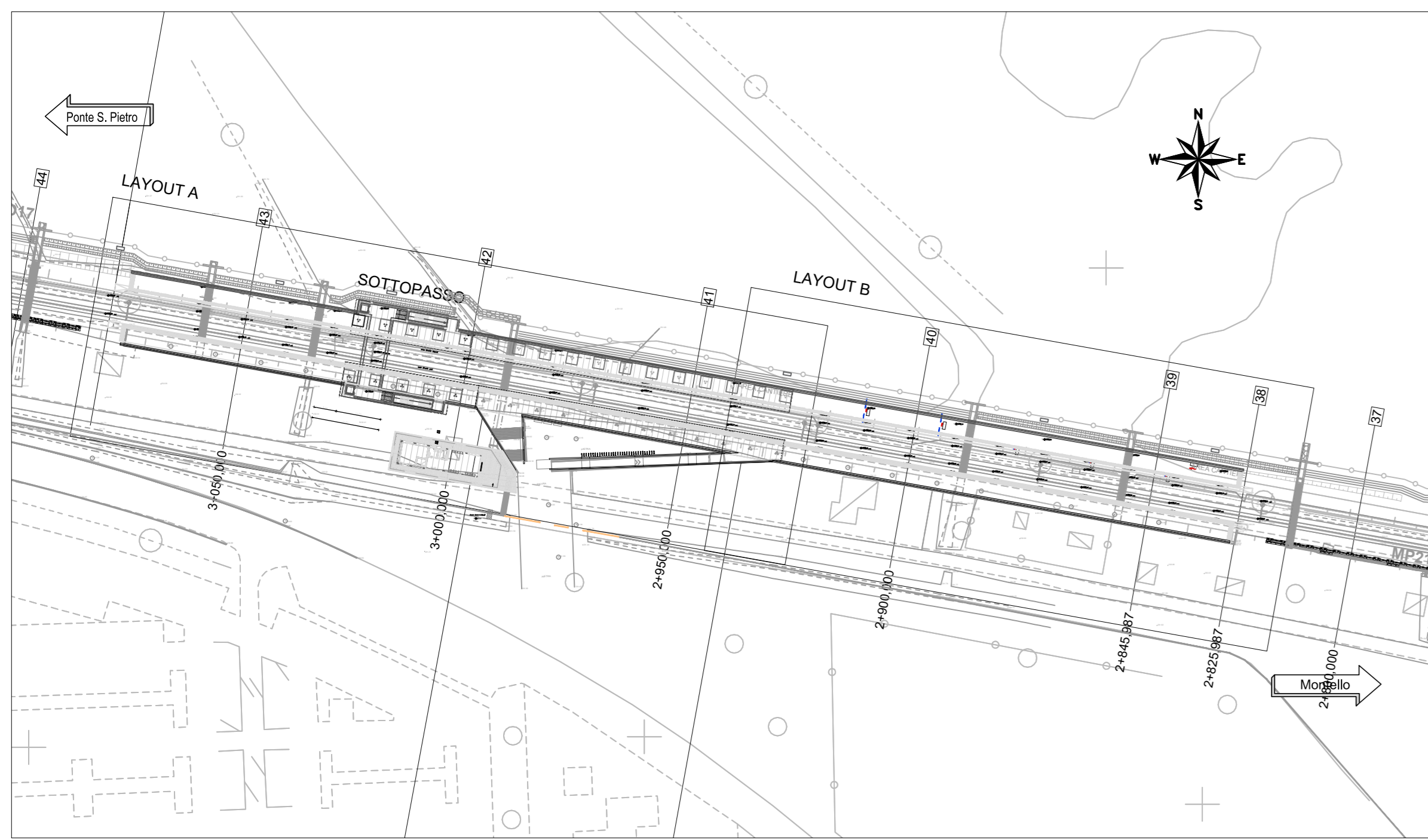
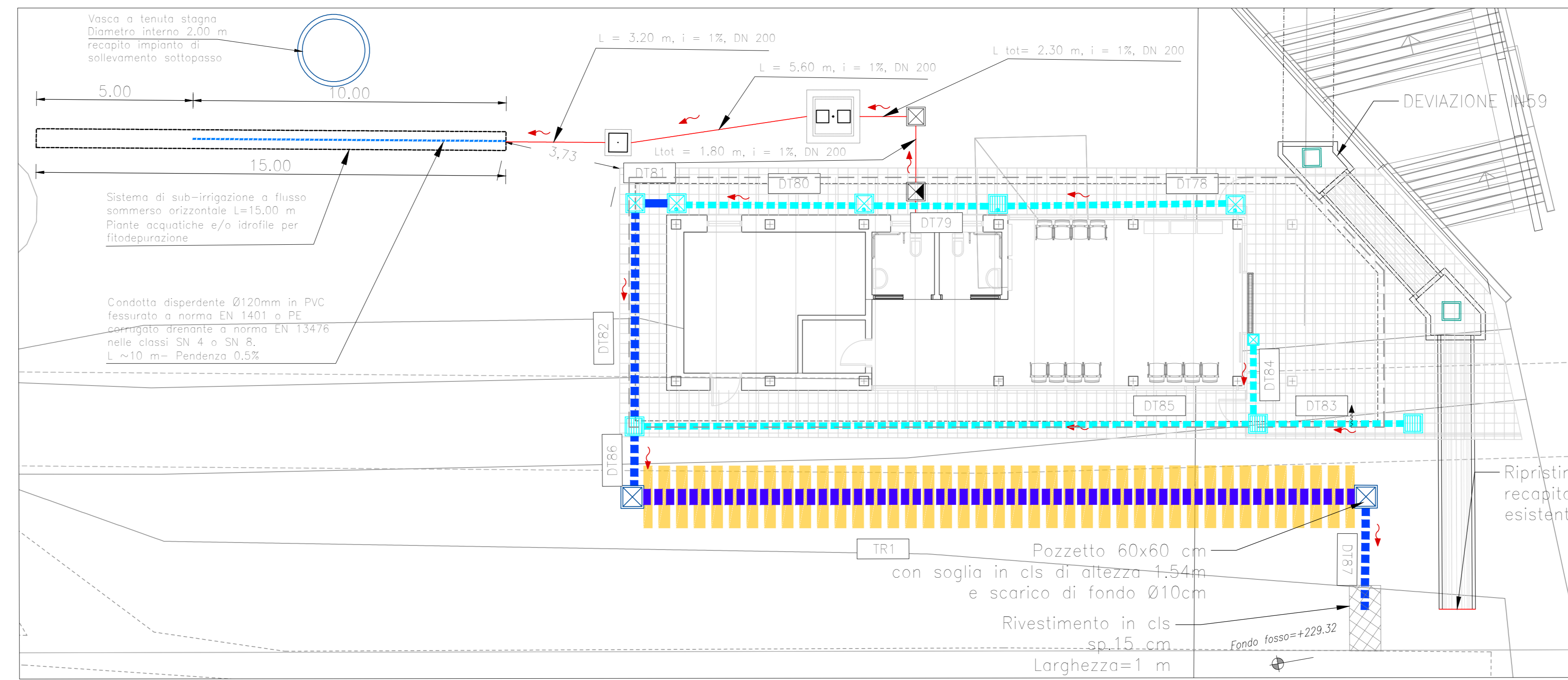


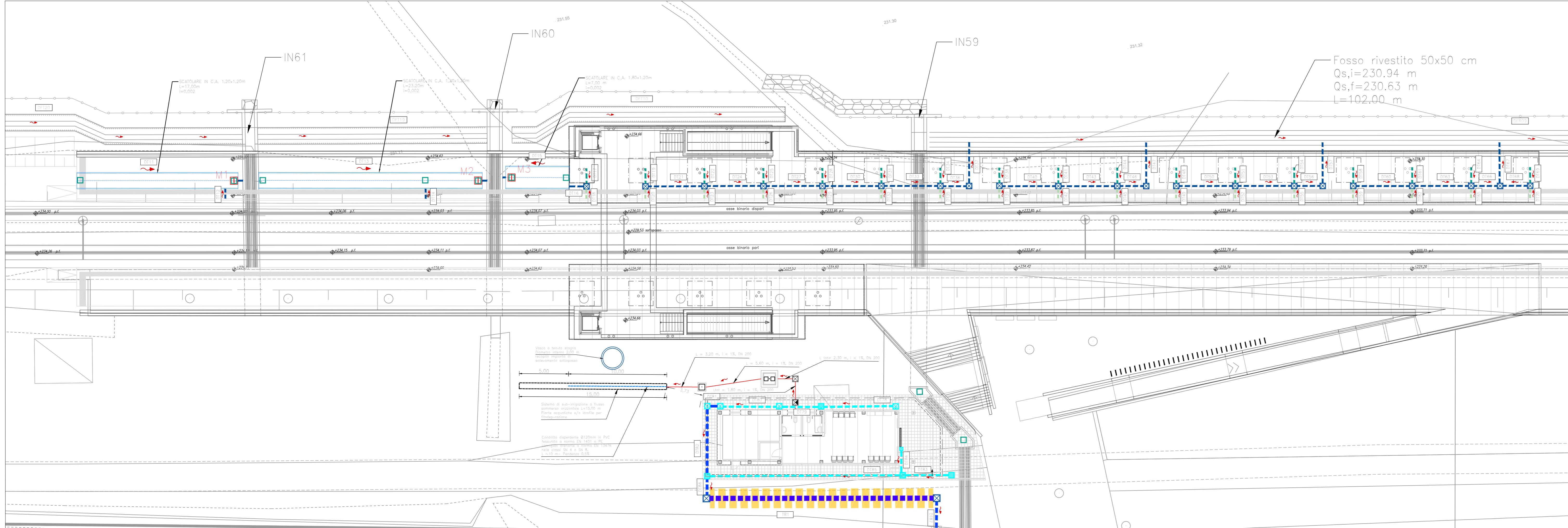
PLANIMETRIA DI INQUADRAMENTO - SCALA 1:1000



SISTEMA DI SMALTIMENTO FABBRICATO VIAGGIATORI - SCALA 1:100

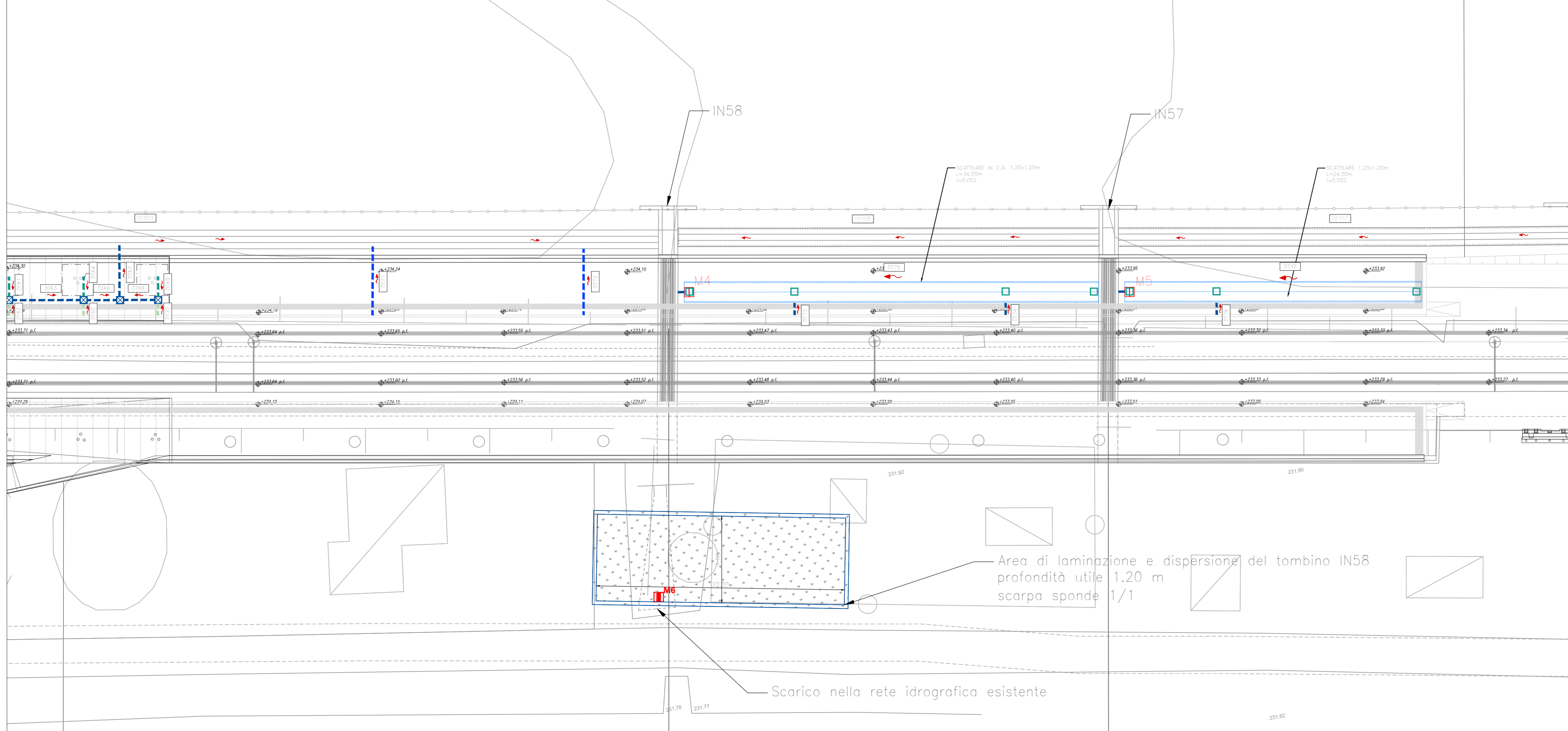


LAYOUT A - SCALA 1:200

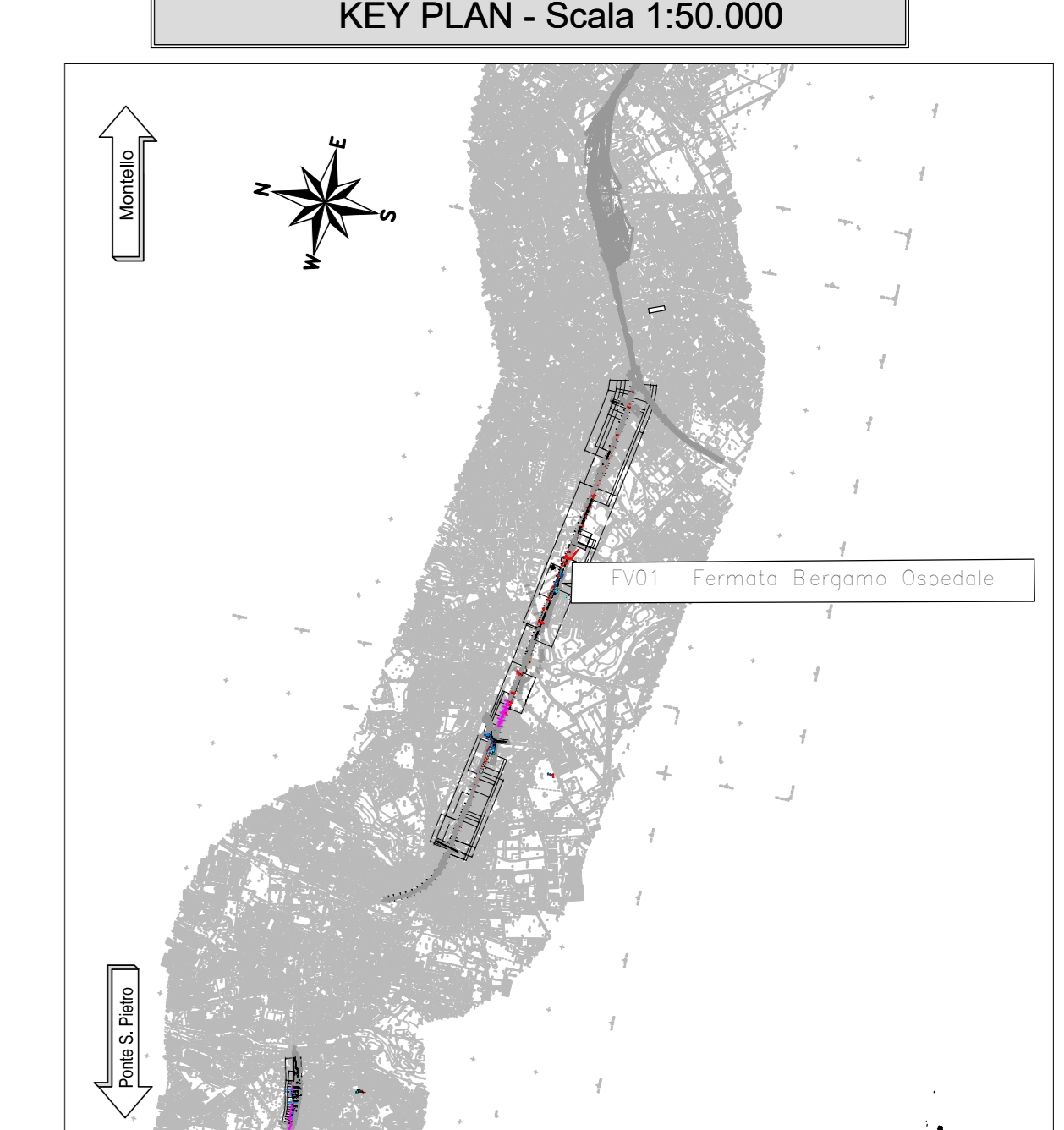
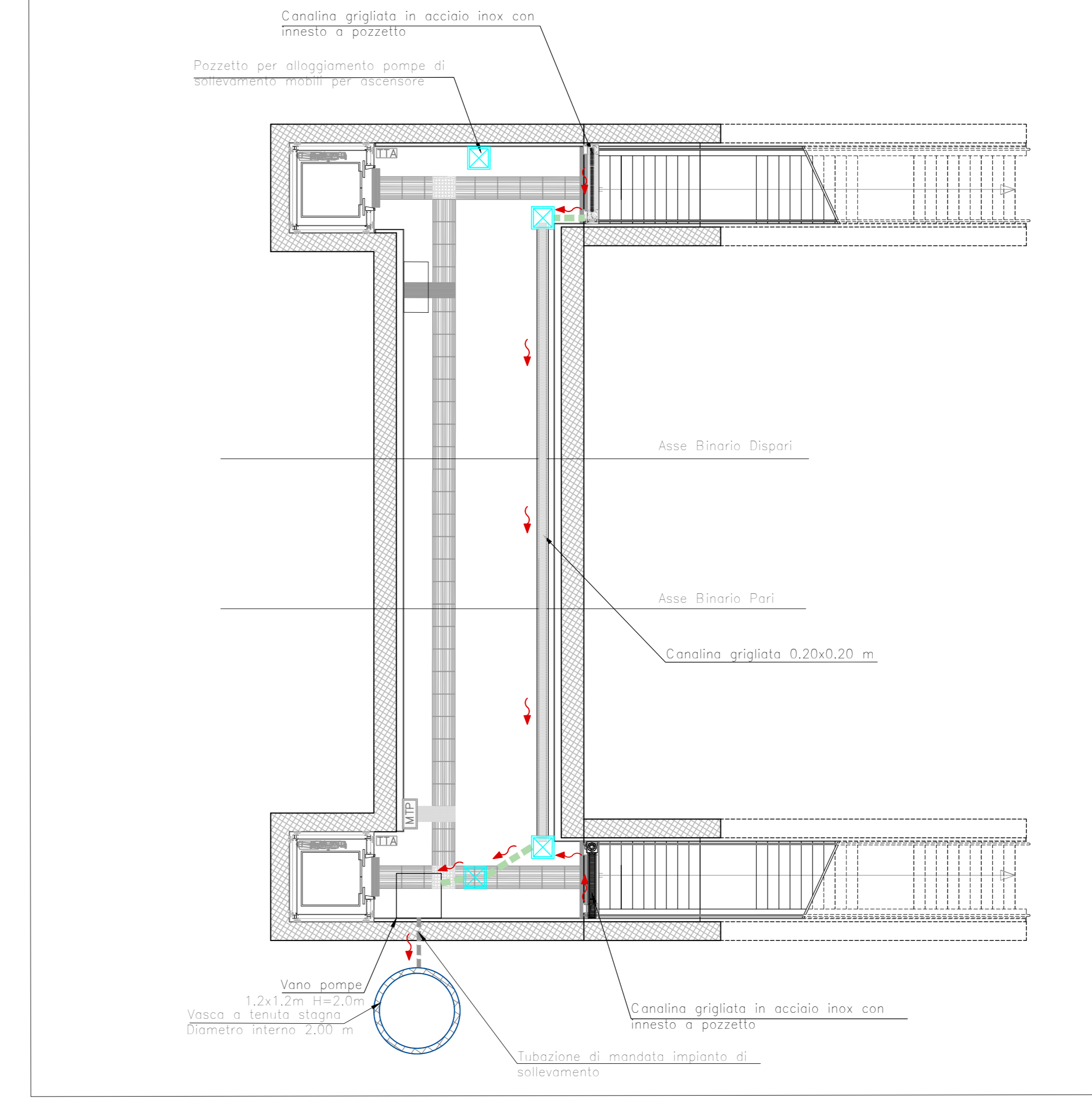


ELEMENTI FERROVIA						
Collettore	L	I	Ks	DN	Q <sub>max</sub>	Q <sub>min</sub>
	m	mm	m <sup>2</sup> /s-1	mm	m <sup>3</sup> /s	m <sup>3</sup> /s
DT 12	1.00	0.004	80.00	315	232.44	232.44
DT 14	1.00	0.004	80.00	315	232.37	232.37
DT 15	1.00	0.070	80.00	160	232.23	232.16
DT 16	1.00	0.004	80.00	315	232.23	232.16
DT 20	1.00	0.070	80.00	160	233.20	233.13
DT 21	6.00	0.004	80.00	315	232.81	232.78
DT 23	1.00	0.070	80.00	160	233.18	233.11
DT 24	6.00	0.004	80.00	315	232.78	232.76
DT 26	1.00	0.070	80.00	160	232.18	232.09
DT 27	6.00	0.004	80.00	315	232.76	232.74
DT 28	1.00	0.070	80.00	160	233.13	233.06
DT 30	6.00	0.004	80.00	315	232.74	232.72
DT 32	1.00	0.070	80.00	160	233.11	233.04
DT 33	6.00	0.004	80.00	315	232.72	232.69
DT 35	1.00	0.070	80.00	160	233.09	233.02
DT 36	2.35	0.004	80.00	315	232.69	232.69
DT 37	4.15	0.070	80.00	315	232.29	232.99
DT 39	1.00	0.070	80.00	160	233.07	233.00
DT 40	6.00	0.004	80.00	315	232.67	232.65
DT 42	1.00	0.070	80.00	160	233.05	232.98
DT 43	6.00	0.004	80.00	315	232.65	232.62
DT 45	1.00	0.070	80.00	160	233.02	232.95
DT 46	2.35	0.004	80.00	315	232.62	232.61
DT 47	4.15	0.070	80.00	315	232.21	231.92
DT 49	1.00	0.070	80.00	160	233.00	232.93
DT 50	6.00	0.004	80.00	315	232.60	232.58
DT 52	1.00	0.070	80.00	160	232.98	232.91
DT 53	6.00	0.004	80.00	315	232.58	232.56
DT 55	1.00	0.070	80.00	160	232.55	232.48
DT 56	2.35	0.004	80.00	315	232.56	232.55
DT 57	4.15	0.070	80.00	315	232.15	231.86
DT 59	1.00	0.070	80.00	160	232.93	232.86
DT 60	6.00	0.004	80.00	315	232.54	232.51
DT 62	1.00	0.070	80.00	160	232.91	232.84
DT 63	6.00	0.004	80.00	315	232.51	232.48
DT 65	1.00	0.070	80.00	160	232.89	232.82
DT 66	2.35	0.004	80.00	315	232.49	232.48
DT 70	1.00	0.004	80.00	160	232.87	232.86
DT 68	3.10	0.004	80.00	315	232.47	232.45
DT 67	4.15	0.070	80.00	315	232.06	231.77
DT 71	5.50	0.001	80.00	400	232.76	231.25
DT 72	5.50	0.001	80.00	315	232.70	231.16
DT 73	1.00	0.004	80.00	315	232.52	232.39
DT 74	1.00	0.004	80.00	315	232.45	232.52
DT 76	1.00	0.004	80.00	315	232.40	232.39

LAYOUT B - SCALA 1:200



SOTTOPASSO - SCALA 1:100



LEGENDA ACQUE BIANCHE

- DIREZIONE FLUSSI
- POZZETTO DI ISPEZIONE 0,60x0,60m IN CLS VIBRATO PRECOMPRESSO INTERASSE max 6m CON CHIUSINO A RIEMPIMENTO 60x60 cm C250 (BANCHINA), IN GHISA SF. D400 ALTROVE
- COLLETTORE IN PVC-U DN 100
- COLLETTORE IN PVC-U DN 160
- COLLETTORE IN PVC-U DN 200
- COLLETTORE IN PVC-U DN 250
- COLLETTORE IN PVC-U DN 315/400
- POZZETTO 50x50 cm CON CHIUSINO IN GHISA SFEROIDALE C250 CON/SENZA SCARICO PLUVIALE DN100
- POZZETTO 50x50 cm CON CADITOIA IN GHISA SFEROIDALE C250 CON/SENZA SCARICO PLUVIALE DN100
- CANALETTA U100/100 L=2m IN CALCESTRUZZO CON GRIGLIA IN GHISA SF. C250 E INNESTO A POZZETTO IN CLS 30x30 cm
- TRINCEA DISPERDENTE SEZIONE 2X2m L=24m CON TUBO DN500 PEAD MICROFORATO
- SCATOLARE IN CALCESTRUZZO PER LAMINAZIONE
- CANALINA GRIGLIATA IN ACCIAIO INOX AISI 304 CON INNESTO A POZZETTO
- CHIUSINO IN GHISA SFEROIDALE 60x60 cm classe D400 CON RAGGIUNTA QUOTA IN CLS SU SCATOLARE
- MANUFATTO DI REGOLAZIONE DOTATO DI BOCCA TARATA E SOGLIA SFIORANTE

LEGENDA ACQUE NERE

- FOGNATURA NERA IN PVC DN 200
- FOSSA IMHOFF (5 A.E.)
- POZZETTO SIFONATO ACQUE NERE
- POZZETTO DI CACCIATA E CAMPIONAMENTO
- POZZETTO DI ISPEZIONE

LEGENDA CODICI ELEMENTI:

- FT=FOSSI IN TERRA
- FR=FOSSI RIVESTITI
- T=COLLETTORI

COMMITTENTE: **RFI RETE FERROVIARIA ITALIANA GRUPPO FERROVIE DELLO STATO ITALIANE**

PROGETTAZIONE: **ITALFER**

CUP: J64H17000140001

U.O. INFRASTRUTTURE NORD

PROGETTO DEFINITIVO

RADDOPPIO PONTE S.PIETRO - BERGAMO - MONTELLO

APPALTO 2: PRG PONTE SAN PIETRO E RADDOPPIO DELLA LINEA DA CURNO A BERGAMO

OPERE D'ARTE  
Fermata di Bergamo Ospedale  
Planimetria di smaltimento idraulico

SCALA: 1:200

COMMESSA LOTTO FASE ENTE TIPO DOC. OPERA/DISCIPLINA PROG. REV.

NB1R 02 D 26 P9 FV0100 001 A

Rev.	Descrizione	Redatto	Data	Verificato	Data	Approvato	Data	Autorizzato Data
A	Emissione esecutiva	F. Sempì	Marzo 2020	S. Scalfi	Marzo 2020	M. Bettinelli	Marzo 2020	A. Perigo

File: NB1R02D26P9FV0100001A.dwg n.Elab.: