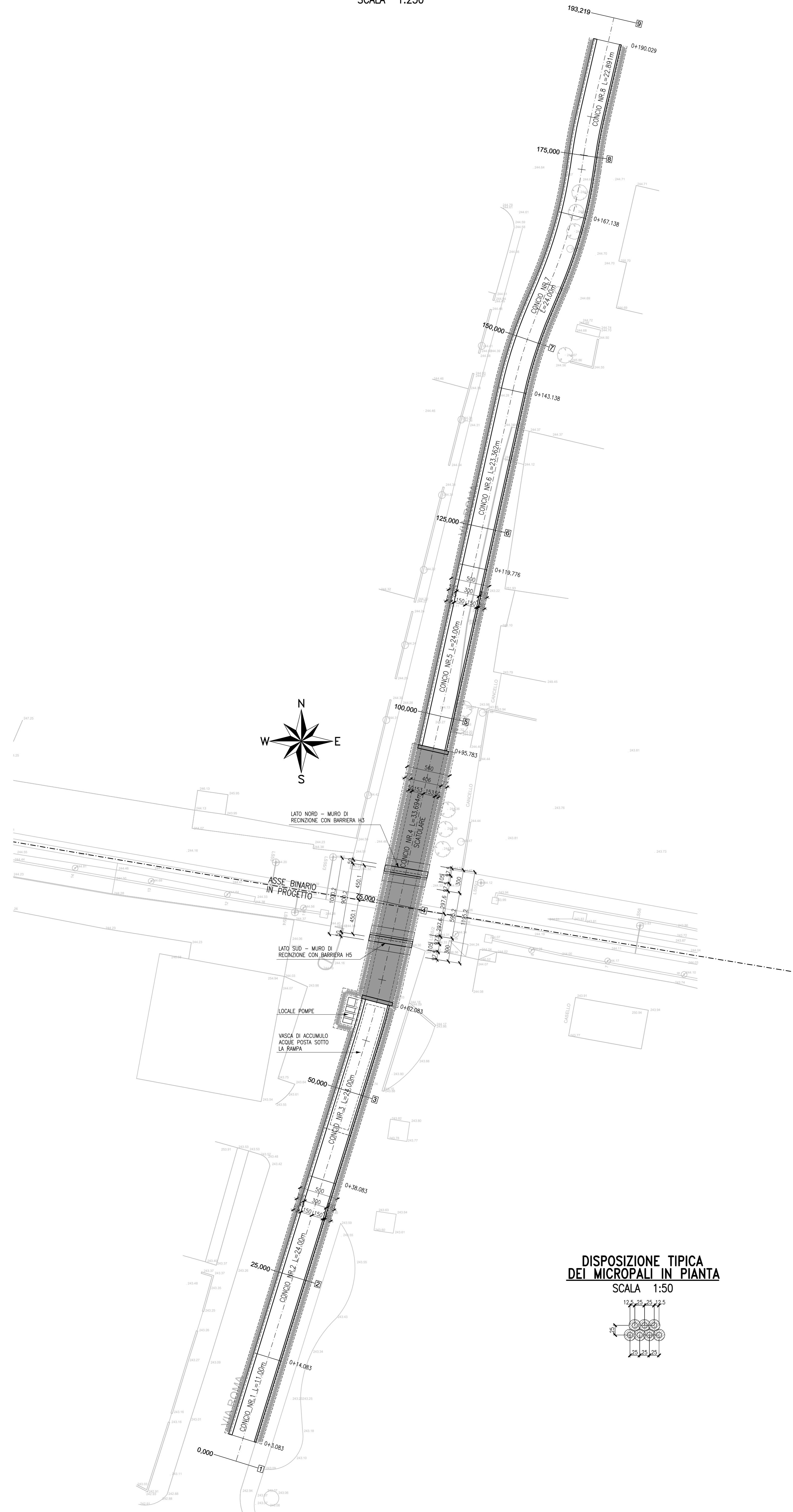
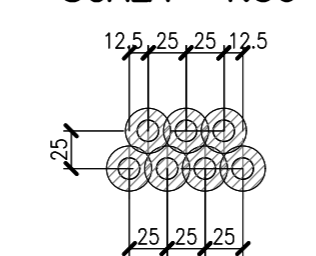


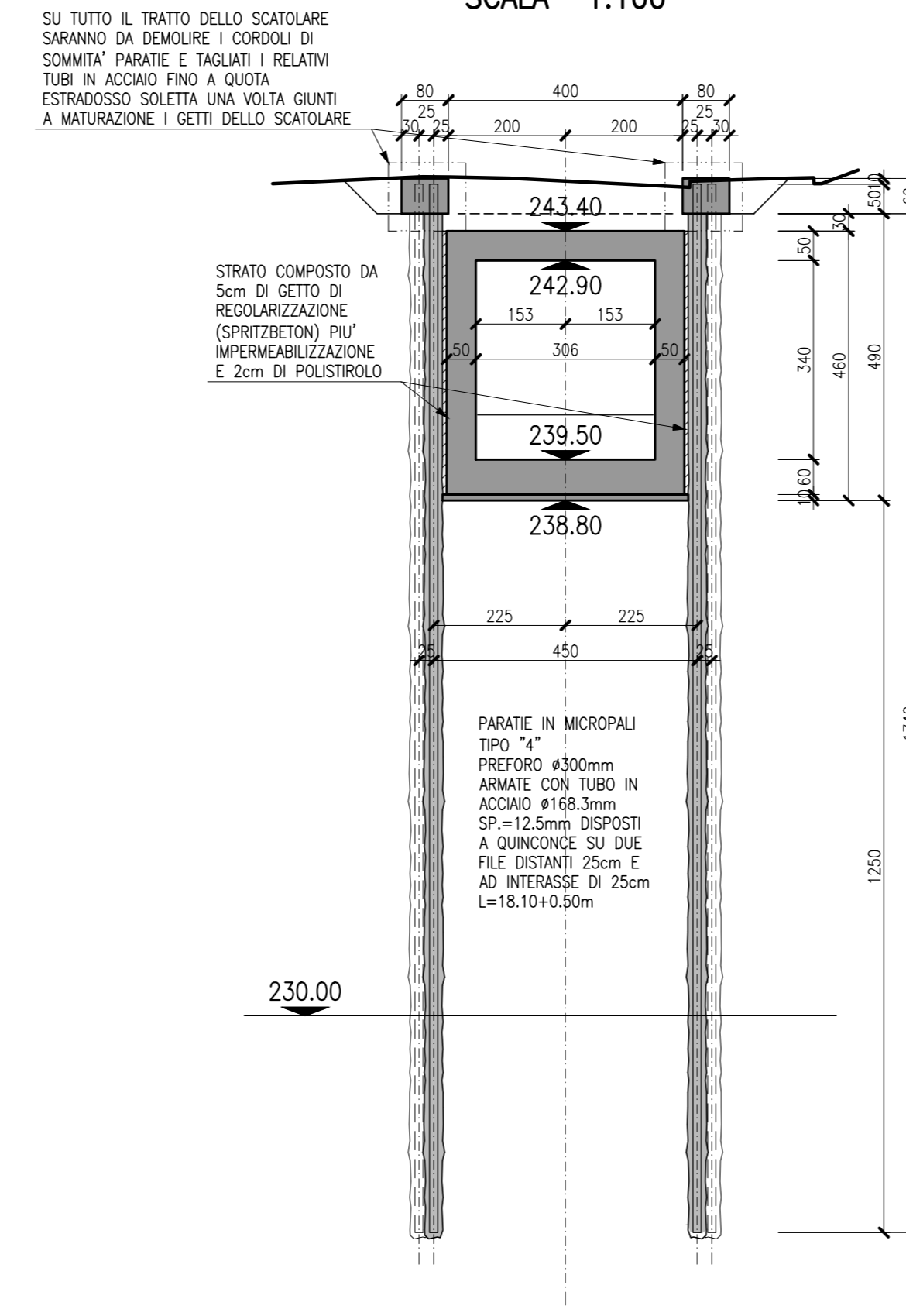
PLANIMETRIA GENERALE
SCALA 1:250



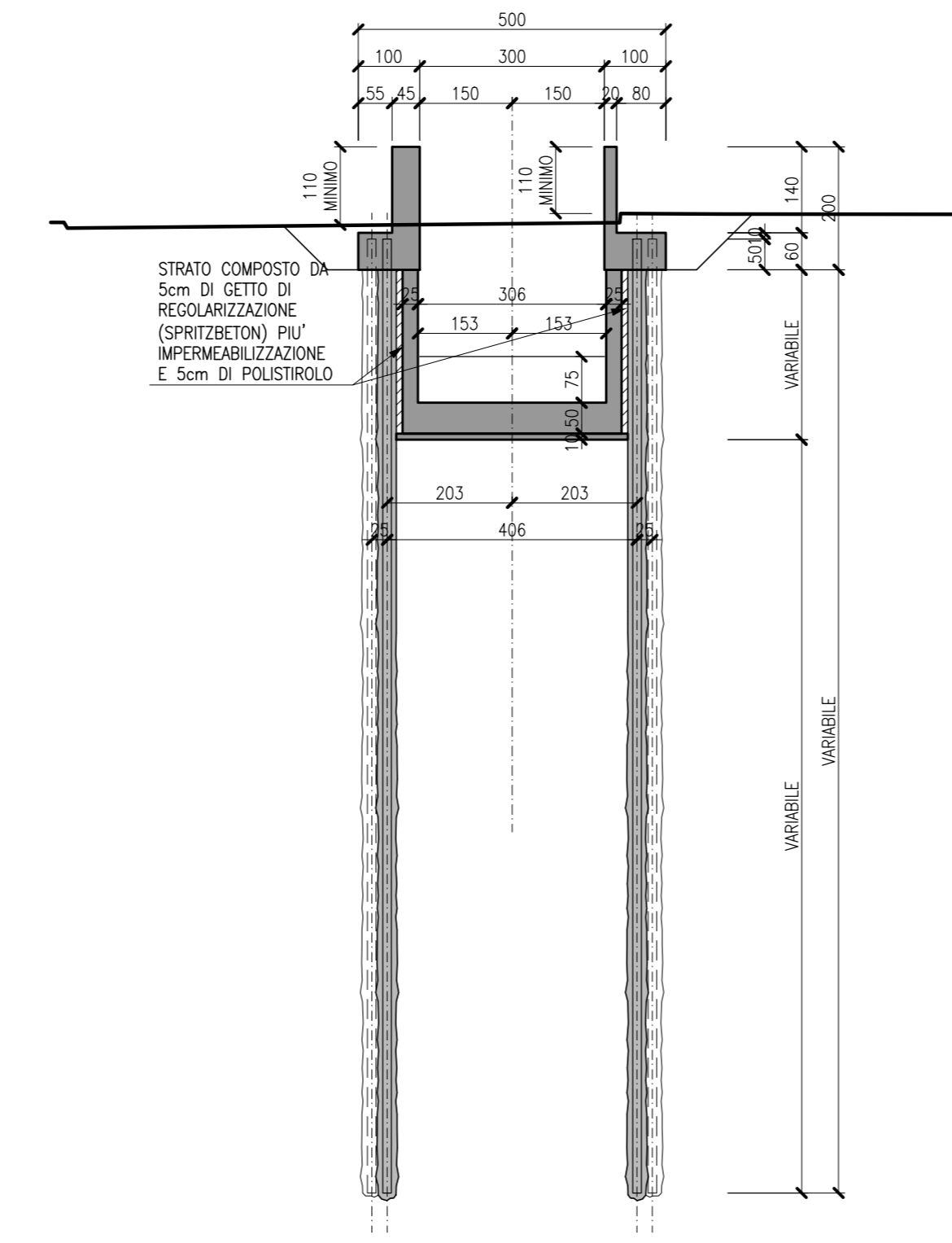
DISPOSIZIONE TIPICA DEI MICROPALI IN PIANTA
SCALA 1:50



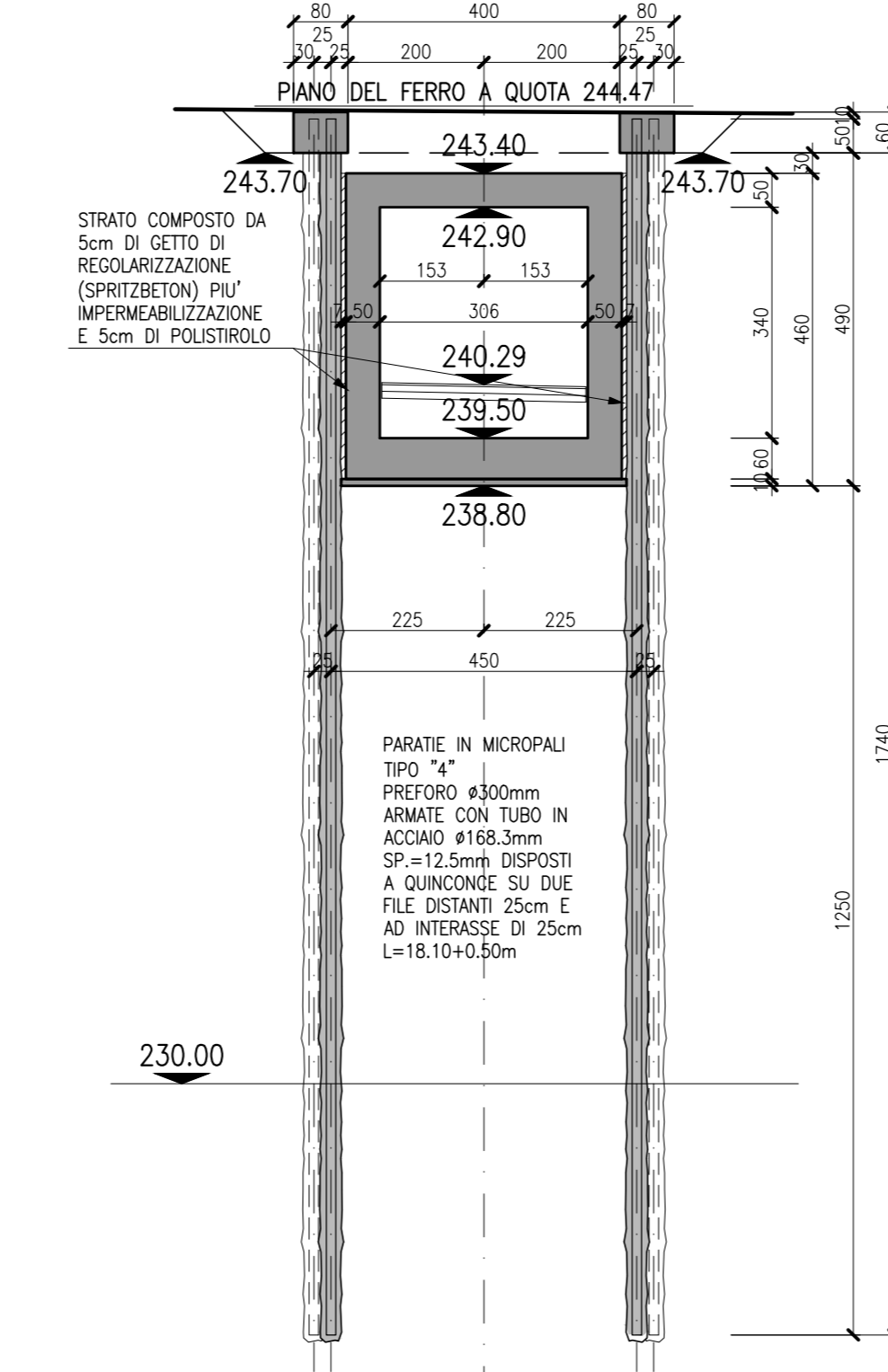
SEZIONE TIPICA DEL TRATTO CON SCATOLARE
SCALA 1:100



SEZIONE TIPICA DEL TRATTO CON MURI A "U"
SCALA 1:100



SEZIONE ALLA PK 0+74.807 SEZIONE INCROCIO CON ASSE FERROVIA
SCALA 1:100



INCIDENZA ARMATURE:		[kg/mc]
SCATOLARE IN OPERA	SOLETTA SUPERIORE	155
	PIEDRITTI	165
	SOLETTA INFERIORE	150
MURI DI RECINZIONE		310
RAMPA CONCIO 1 E 7	PIEDRITTI	205
	SOLETTA INFERIORE	80
RAMPA CONCIO 2 E 6	PIEDRITTI	220
	SOLETTA INFERIORE	65
RAMPA CONCIO 3	PIEDRITTI	165
	SOLETTA INFERIORE	55
RAMPA CONCIO 5	PIEDRITTI	135
	SOLETTA INFERIORE	50
RAMPA CONCIO 8	PIEDRITTI	210
	SOLETTA INFERIORE	135
INCIDENZA ARMATURE:		[kg/mc]
CORDOLO DI CORONAMENTO		60
PARAPETTO LATO STRADA		45
PARAPETTO LATO MARCIAPIEDE		75
INCIDENZA ARMATURA MICROPALI:		[kg/mq]
PARATIA TIPO 1-2 -3		305
PARATIA TIPO 4		370

Per Tabella Materiali: vedi tav. NB1R00D26TTOC000001A

COMMITTENTE: **RFI** RETE FERROVIARIA ITALIANA GRUPPO FERROVIE DELLO STATO ITALIANO

PROGETTAZIONE: **ITALFERR** GRUPPO FERROVIE DELLO STATO ITALIANO

CUP: J64H17000140001

U.O. INFRASTRUTTURE NORD

PROGETTO DEFINITIVO

RADDOPPIO PONTE S.PIETRO - BERGAMO - MONTELLO

APPALTO 2: PRG PONTE SAN PIETRO E RADDOPPIO DELLA LINEA DA CURNO A BERGAMO

OPERE D'ARTE
Sottovia ciclopedonale via Roma
Pianta e sezioni

SCALA: 1:50/100/250

Rev.	Descrizione	Redatto	Data	Verificato	Data	Approvato	Data	AutORIZZATO DATA
A	Emissione esecutiva	[Signature]	Marzo 2020	[Signature]	Marzo 2020	[Signature]	Marzo 2020	A. Pirogno

File: NB1R00D26PZSL0100001A.dwg n. Elab.: