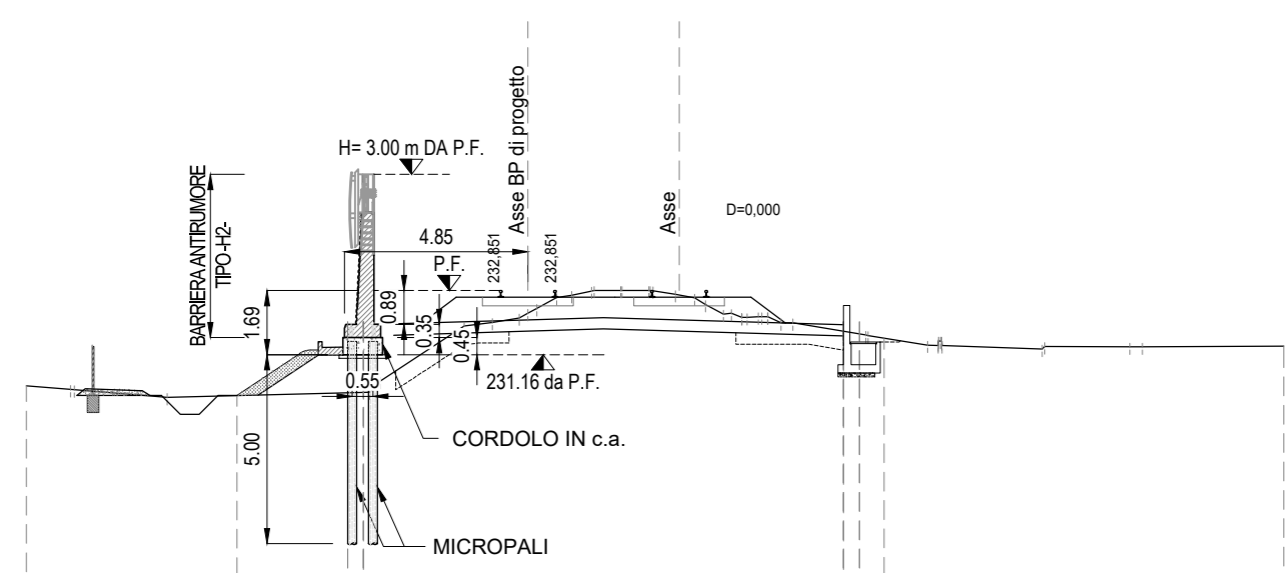


SEZIONE N°23 SCALA 1:200

SEZIONE N° 23
QT. PROG. 232.851
Prog. km: 2200,000
Dist. prec.: 50,000
Dist. succ.: 50,000



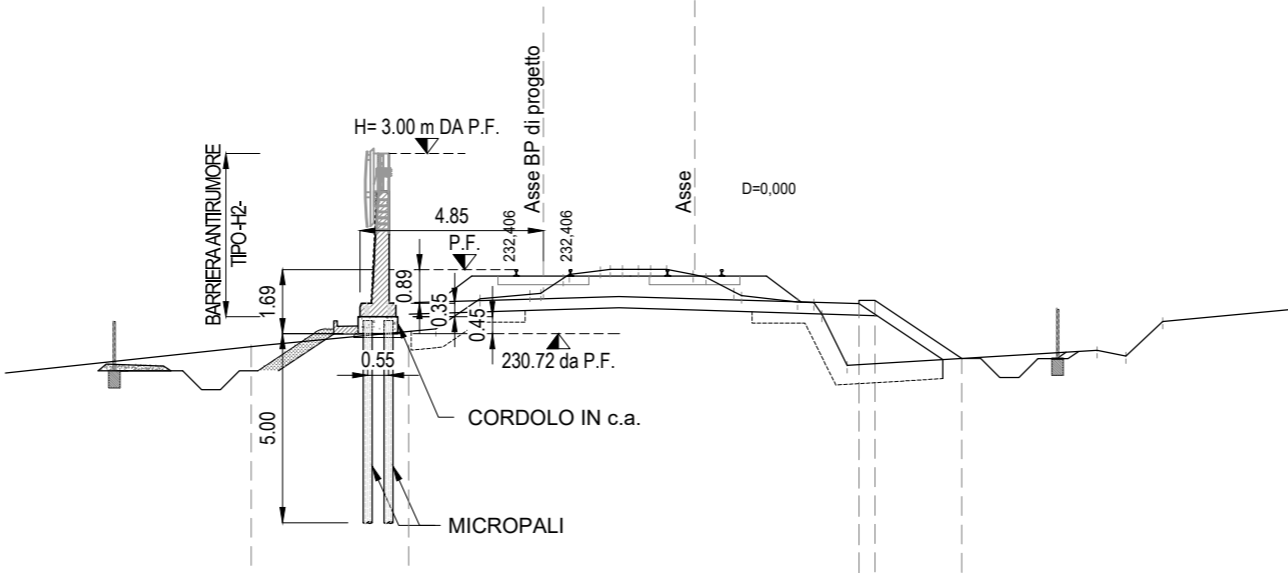
1:200

Qt. rif. 221,000

Quote Progetto																				
Quote Terreno	-120,0	-120,0	-120,0	-120,0	-120,0	-120,0	-120,0	-120,0	-120,0	-120,0	-120,0	-120,0	-120,0	-120,0	-120,0	-120,0	-120,0	-120,0	-120,0	-120,0
Dist. Parz. Progetto			3,15			1,75														
Distanze Progetto			4,07			4,15														
Distanze Terreno	12,11	15,1	18,1	21,1	24,1	27,1	30,1	33,1	36,1	39,1	42,1	45,1	48,1	51,1	54,1	57,1	60,1	63,1	66,1	69,1

SEZIONE N°26 SCALA 1:200

SEZIONE N° 26
QT. PROG. 232.406
Prog. km: 2400,000
Dist. prec.: 50,000
Dist. succ.: 50,000



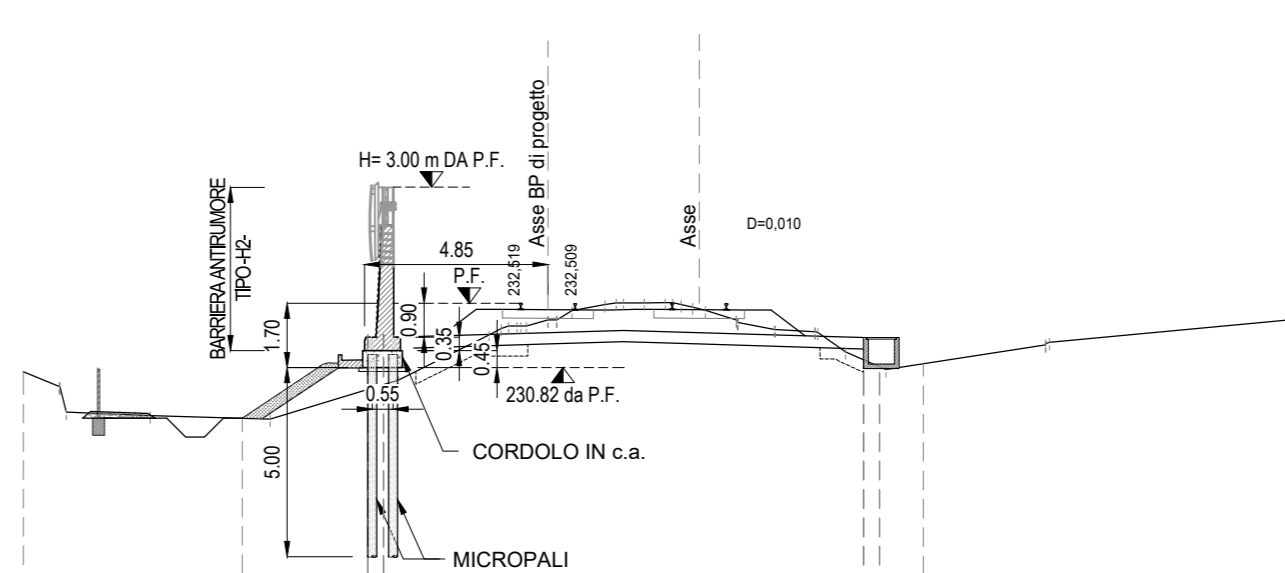
1:200

Qt. rif. 220,000

Quote Progetto																				
Quote Terreno	-120,0	-120,0	-120,0	-120,0	-120,0	-120,0	-120,0	-120,0	-120,0	-120,0	-120,0	-120,0	-120,0	-120,0	-120,0	-120,0	-120,0	-120,0	-120,0	-120,0
Dist. Parz. Progetto			1,8			1,8														
Distanze Progetto			4,07			4,15														
Distanze Terreno	12,11	15,1	18,1	21,1	24,1	27,1	30,1	33,1	36,1	39,1	42,1	45,1	48,1	51,1	54,1	57,1	60,1	63,1	66,1	69,1

SEZIONE N°29 SCALA 1:200

SEZIONE N° 29
QT. PROG. 232.599
Prog. km: 2921,877
Dist. prec.: 20,000
Dist. succ.: 26,121



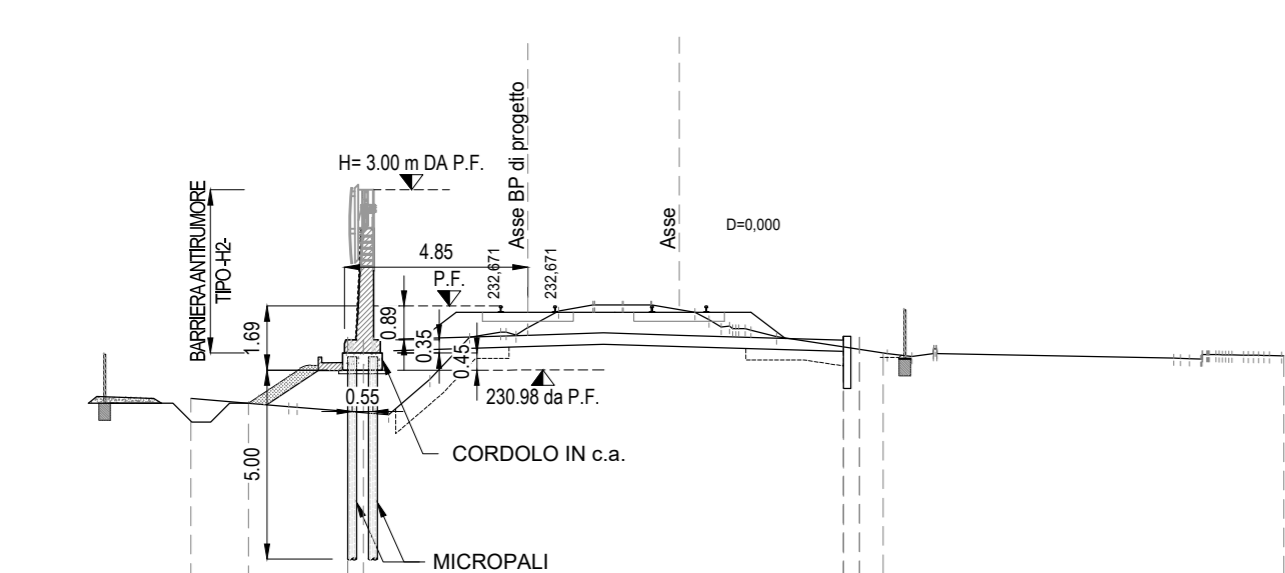
1:200

Qt. rif. 221,000

Quote Progetto																				
Quote Terreno	-120,0	-120,0	-120,0	-120,0	-120,0	-120,0	-120,0	-120,0	-120,0	-120,0	-120,0	-120,0	-120,0	-120,0	-120,0	-120,0	-120,0	-120,0	-120,0	-120,0
Dist. Parz. Progetto			2,5			12,9														
Distanze Progetto			4,07			17,1														
Distanze Terreno	12,11	15,1	18,1	21,1	24,1	27,1	30,1	33,1	36,1	39,1	42,1	45,1	48,1	51,1	54,1	57,1	60,1	63,1	66,1	69,1

SEZIONE N°24 SCALA 1:200

SEZIONE N° 24
QT. PROG. 232.671
Prog. km: 2300,000
Dist. prec.: 50,000
Dist. succ.: 50,000



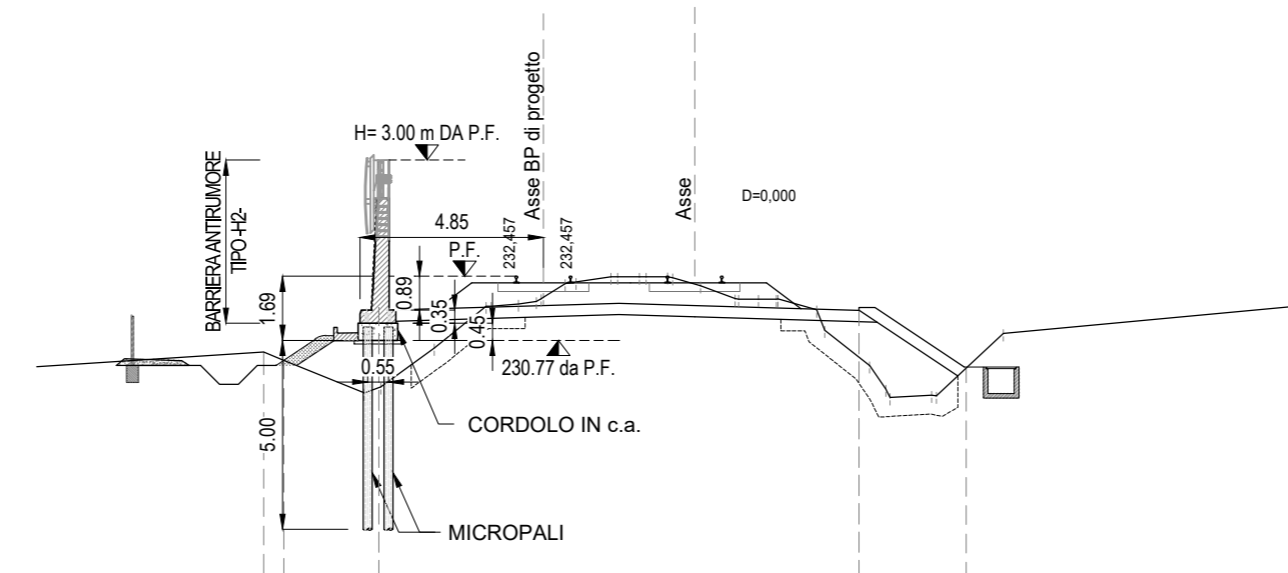
1:200

Qt. rif. 221,000

Quote Progetto																				
Quote Terreno	-120,0	-120,0	-120,0	-120,0	-120,0	-120,0	-120,0	-120,0	-120,0	-120,0	-120,0	-120,0	-120,0	-120,0	-120,0	-120,0	-120,0	-120,0	-120,0	-120,0
Dist. Parz. Progetto			2,1			12,9														
Distanze Progetto			4,07			15,1														
Distanze Terreno	12,11	15,1	18,1	21,1	24,1	27,1	30,1	33,1	36,1	39,1	42,1	45,1	48,1	51,1	54,1	57,1	60,1	63,1	66,1	69,1

SEZIONE N°27 SCALA 1:200

SEZIONE N° 27
QT. PROG. 232.437
Prog. km: 2400,000
Dist. prec.: 50,000
Dist. succ.: 51,877



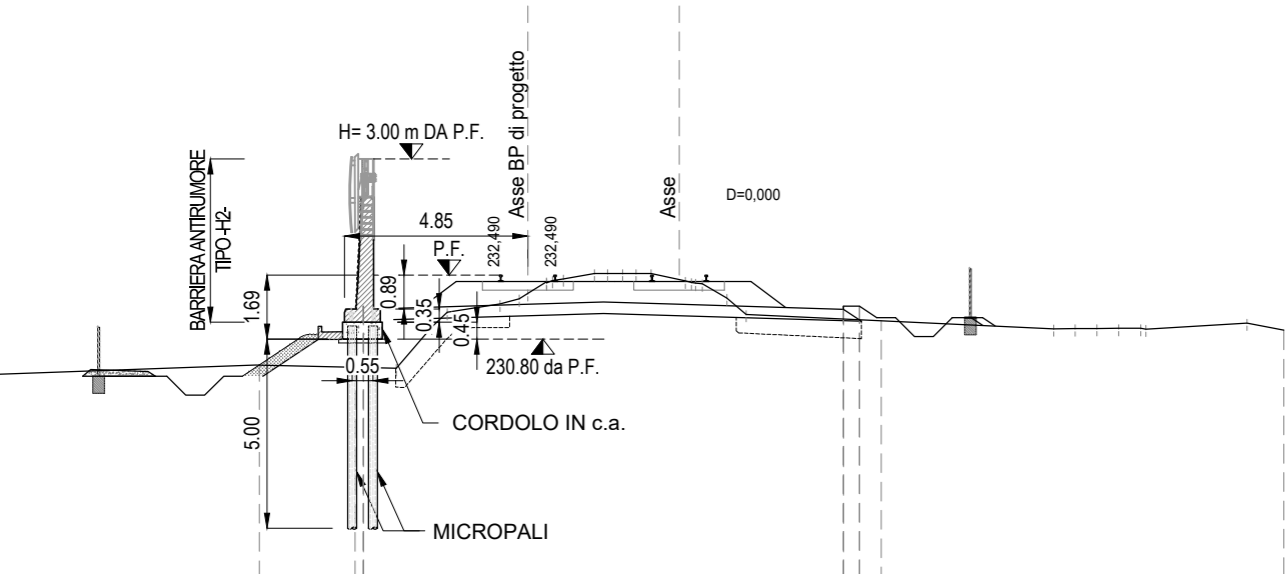
1:200

Qt. rif. 220,000

Quote Progetto																				
Quote Terreno	-120,0	-120,0	-120,0	-120,0	-120,0	-120,0	-120,0	-120,0	-120,0	-120,0	-120,0	-120,0	-120,0	-120,0	-120,0	-120,0	-120,0	-120,0	-120,0	-120,0
Dist. Parz. Progetto			2,1			12,9														
Distanze Progetto			4,07			15,1														
Distanze Terreno	12,11	15,1	18,1	21,1	24,1	27,1	30,1	33,1	36,1	39,1	42,1	45,1	48,1	51,1	54,1	57,1	60,1	63,1	66,1	69,1

SEZIONE N°25 SCALA 1:200

SEZIONE N° 25
QT. PROG. 232.490
Prog. km: 2500,000
Dist. prec.: 50,000
Dist. succ.: 50,000



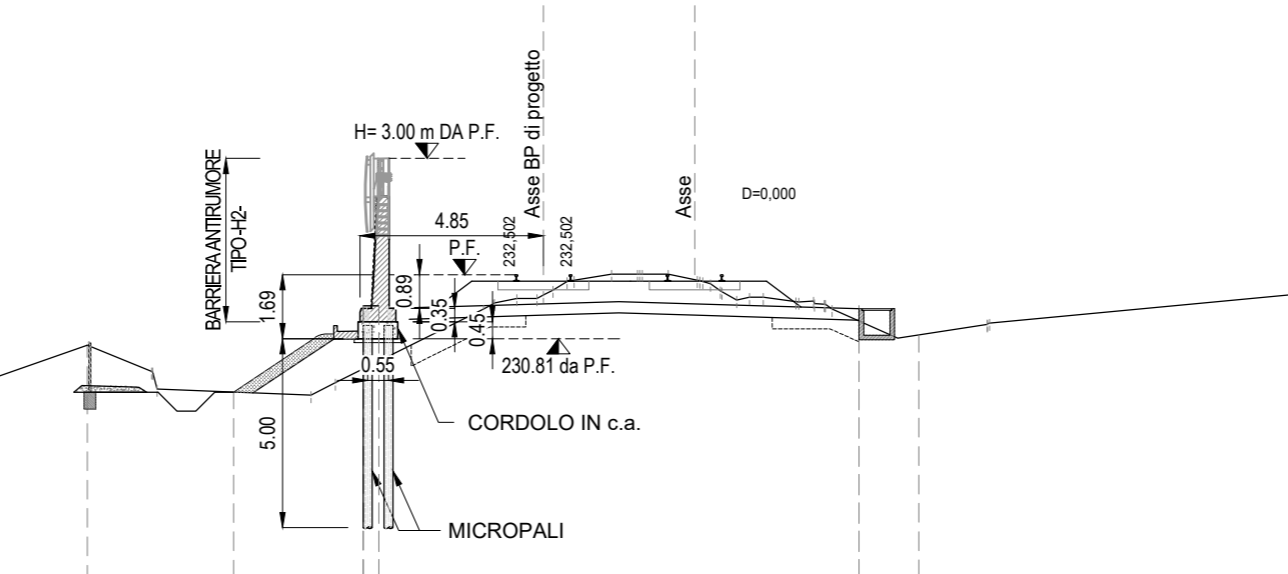
1:200

Qt. rif. 220,000

Quote Progetto																				
Quote Terreno	-120,0	-120,0	-120,0	-120,0	-120,0	-120,0	-120,0	-120,0	-120,0	-120,0	-120,0	-120,0	-120,0	-120,0	-120,0	-120,0	-120,0	-120,0	-120,0	-120,0
Dist. Parz. Progetto			1,8			12,9														
Distanze Progetto			4,07			14,7														
Distanze Terreno	12,11	15,1	18,1	21,1	24,1	27,1	30,1	33,1	36,1	39,1	42,1	45,1	48,1	51,1	54,1	57,1	60,1	63,1	66,1	69,1

SEZIONE N°28 SCALA 1:200

SEZIONE N° 28
QT. PROG. 232.502
Prog. km: 2521,877
Dist. prec.: 51,877
Dist. succ.: 25,000

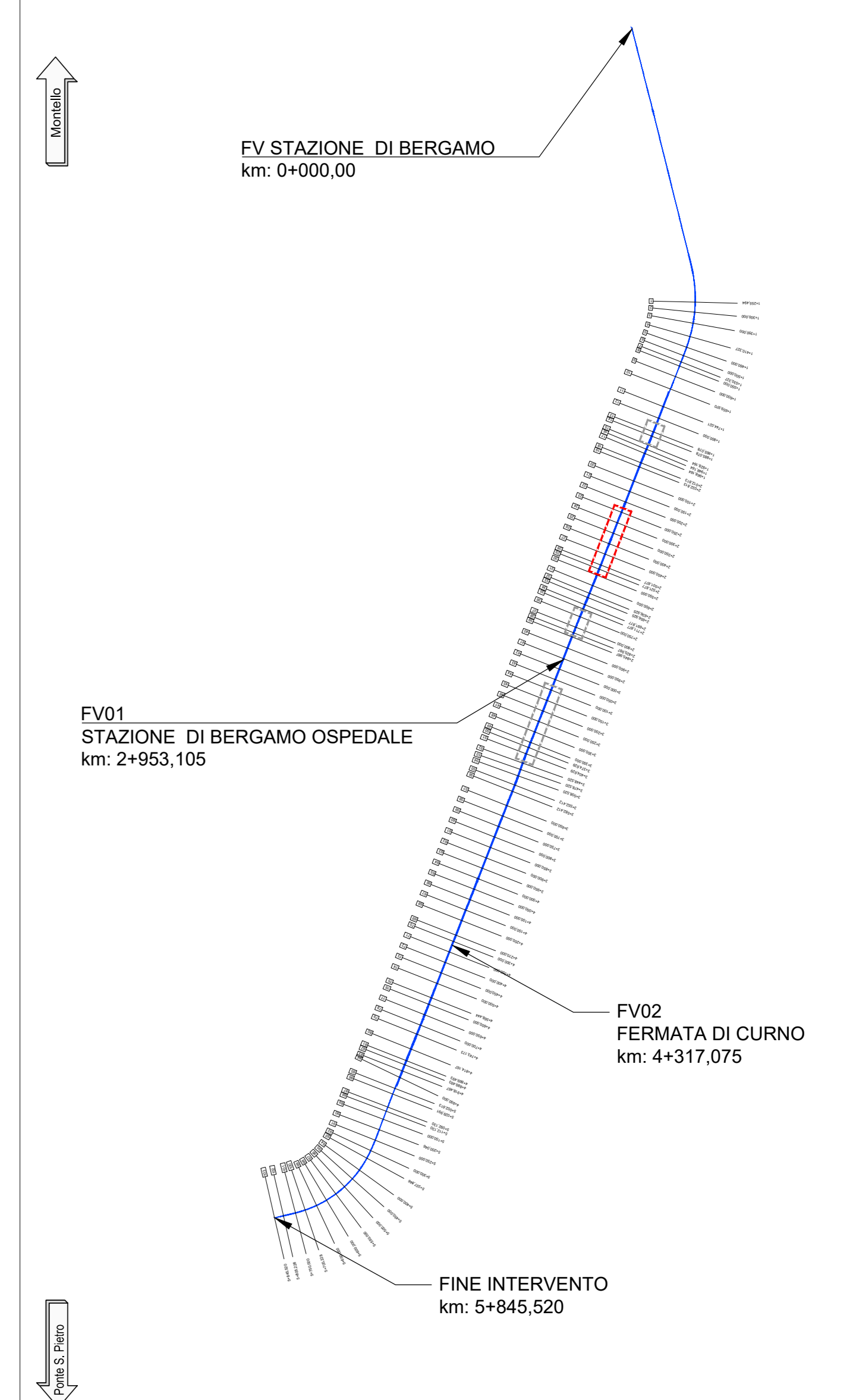


1:200

Qt. rif. 220,000

Quote Progetto																				
Quote Terreno	-120,0	-120,0	-120,0	-120,0	-120,0	-120,0	-120,0	-120,0	-120,0	-120,0	-120,0	-120,0	-120,0	-120,0	-120,0	-120,0	-120,0	-120,0	-120,0	-120,0
Dist. Parz. Progetto			1,8			12,9														
Distanze Progetto			4,07			14,7														
Distanze Terreno	12,11	15,1	18,1	21,1	24,1	27,1	30,1	33,1	36,1	39,1	42,1	45,1	48,1	51,1	54,1	57,1	60,1	63,1	66,1	69,1

KEY PLAN - Scala 1:20.000



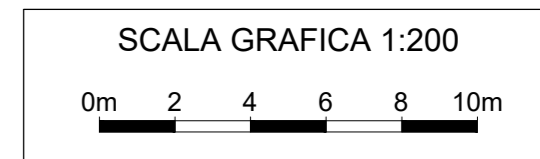
NOTA "1"
BARRIERA ANTIRUMORE POSIZIONATA RISPETTANDO I CRITERI PROGETTUALI.
IL DEFINITIVO POSIZIONAMENTO ALTIMETRICO DEL TRATTO DI BARRIERA SARA'
SUBORDINATO AL PROGETTO DI "SOPPRESSIONE DEL PASSAGGIO A LIVELLO PUBBLICO
POSTO AL Km 2+595 DELLA LINEA BERGAMO-LECCO E REALIZZAZIONE SOTTOVIA AL Km
2+358 NEL TERRITORIO COMUNALE DI BERGAMO (BG) PRESSO VIA MARTIN LUTHER KING.

NOTA MICROPALI

- 1 MICROPALI DI FONDAZIONE DELLE BARRIERE SARANNO DEL TIPO VALVOLATI INIETTATI A PRESSIONE.
- MICROPALI DIAMETRO DI PERFORAZIONE 240mm
- LUNGHEZZA MICROPALI 7,00m / 5,00m
- ARMATURA MICROPALI TUBOLARE IN ACCIAIO Ø139,7mm SP. 8mm
- INTERASSE LONGITUDINALE MICROPALI 1,50m
- INTERASSE TRASVERSALE MICROPALI 0,70m / 0,55m

CARATTERISTICHE DEI MATERIALI

PER LA TABELLA MATERIALI FARE RIFERIMENTO AL DOCUMENTO NB1R00D26T0C000001A - TABELLA MATERIALI



Logos for COMMITTENTE (RFI) and PROGETTAZIONE (ITALFER).

CUP: J64H17000140001
U.O. INFRASTRUTTURE NORD
PROGETTO DEFINITIVO
RADDOPPIO PONTE S.PIETRO - BERGAMO - MONTELLO
APPALTO 2: PRG PONTE SAN PIETRO E RADDOPPIO DELLA LINEA DA CURNO A BERGAMO
BARRIERE ANTIRUMORE E MURI DI RECINZIONE
Barriera da pk 2+241 a pk 2+527 - Sezioni

Revision table and project details including file name and author information.