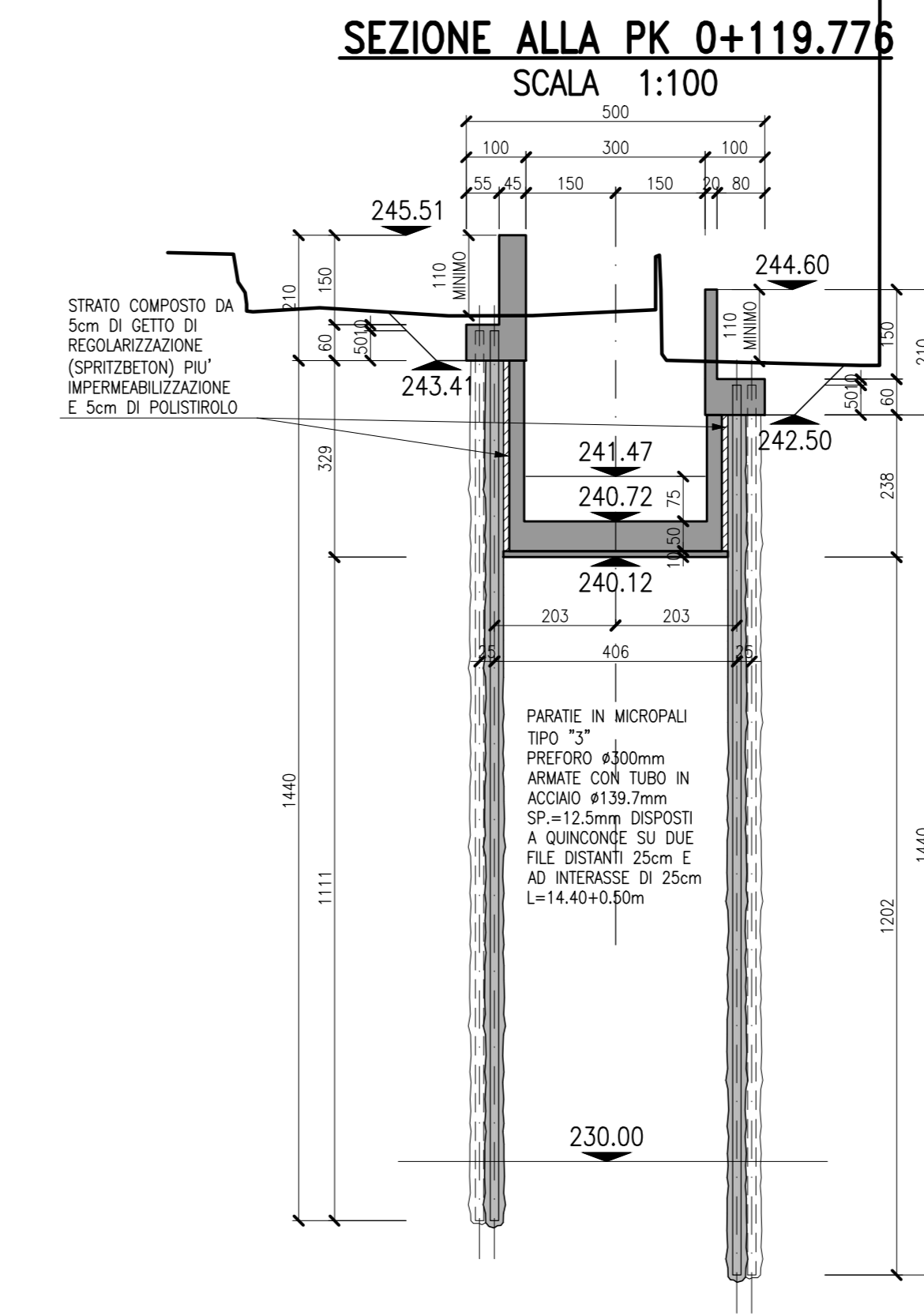
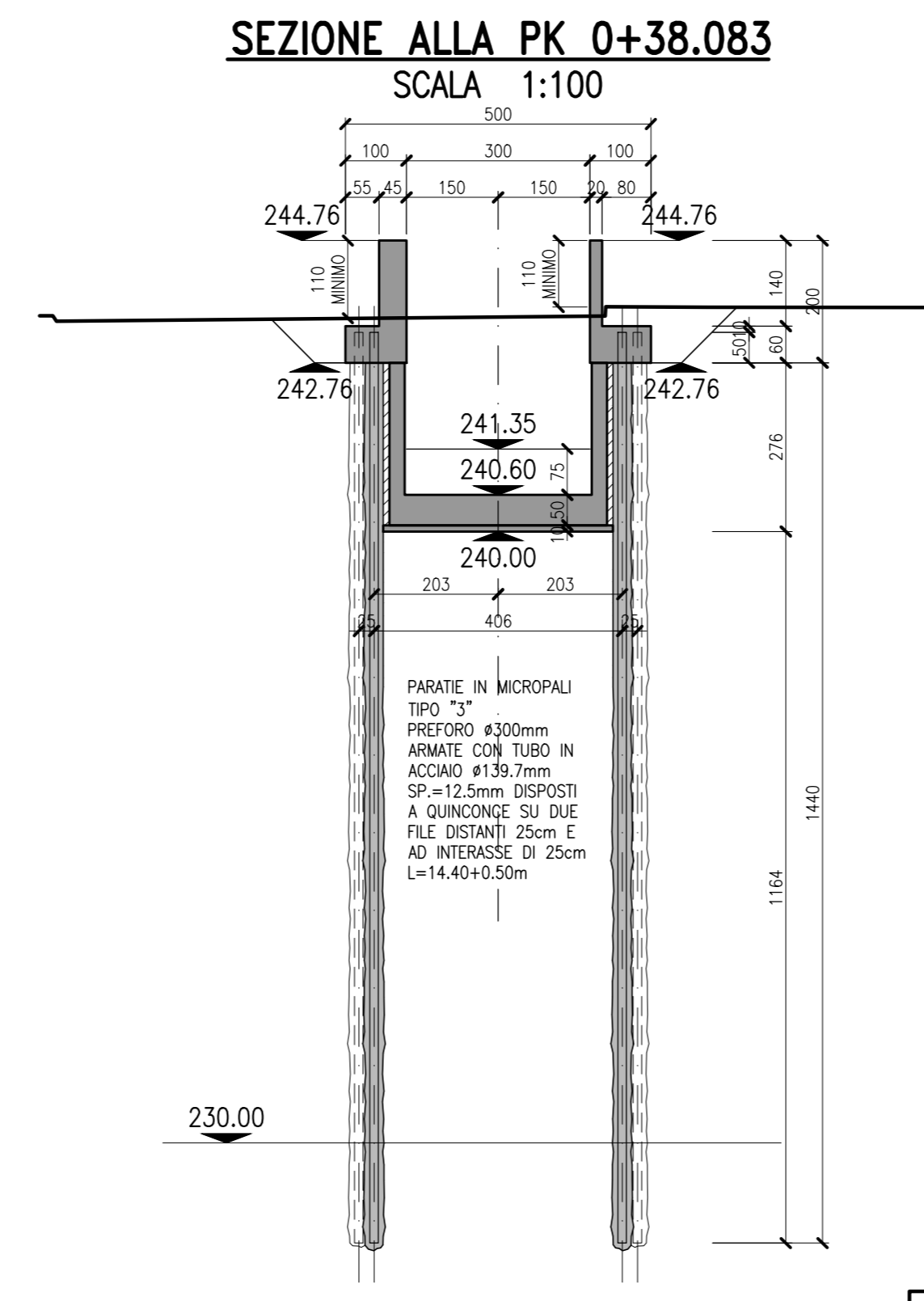
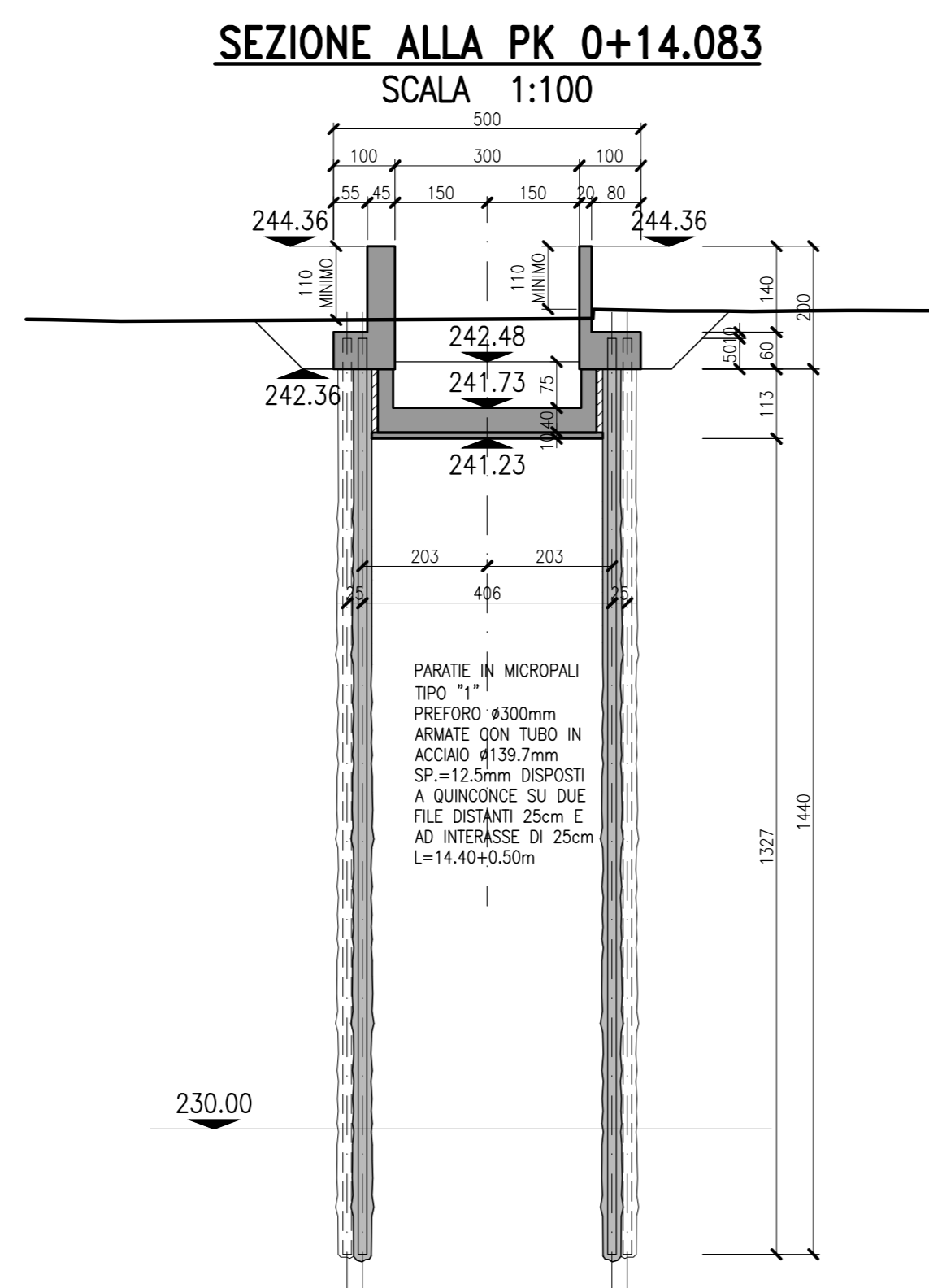
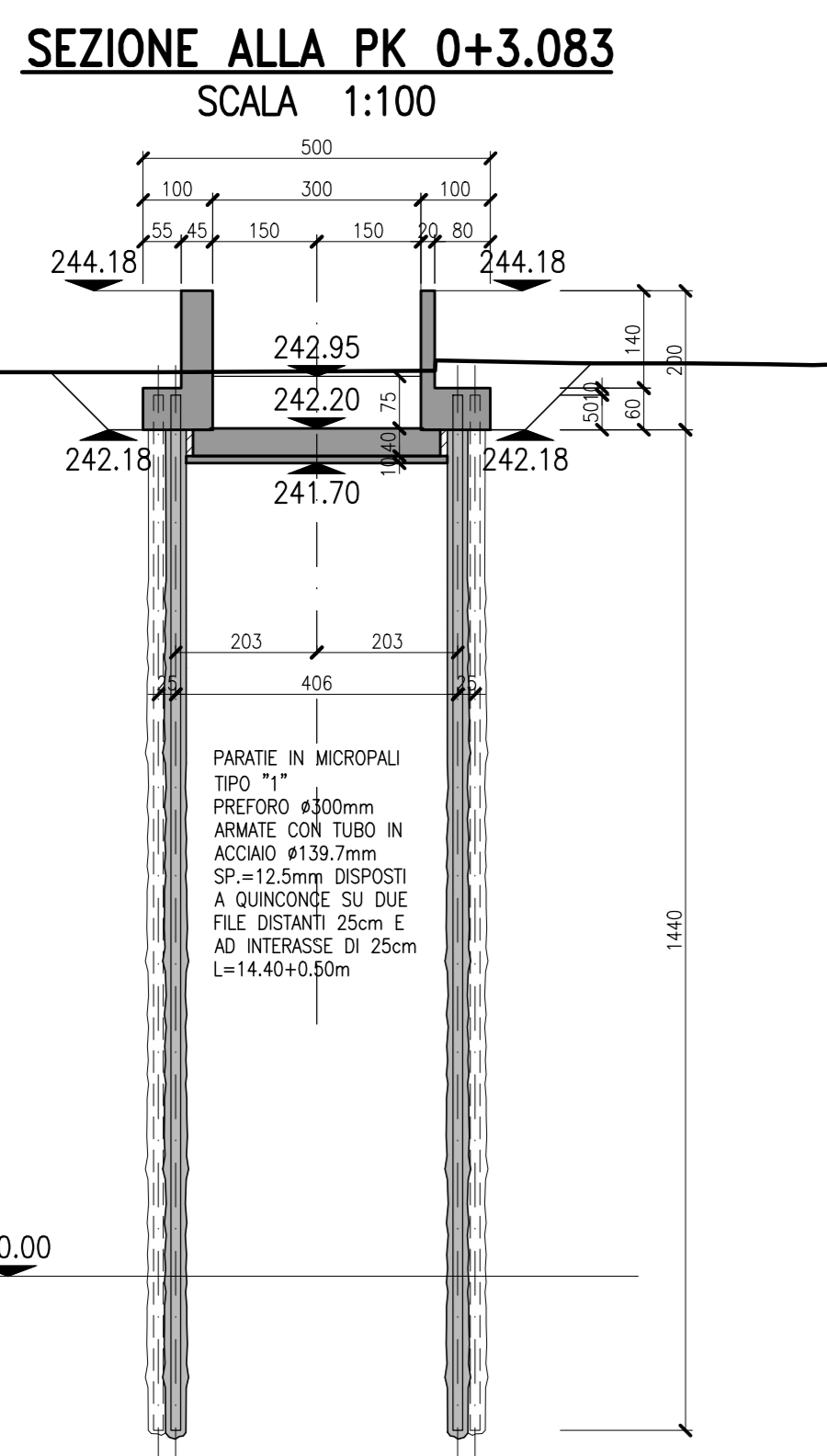
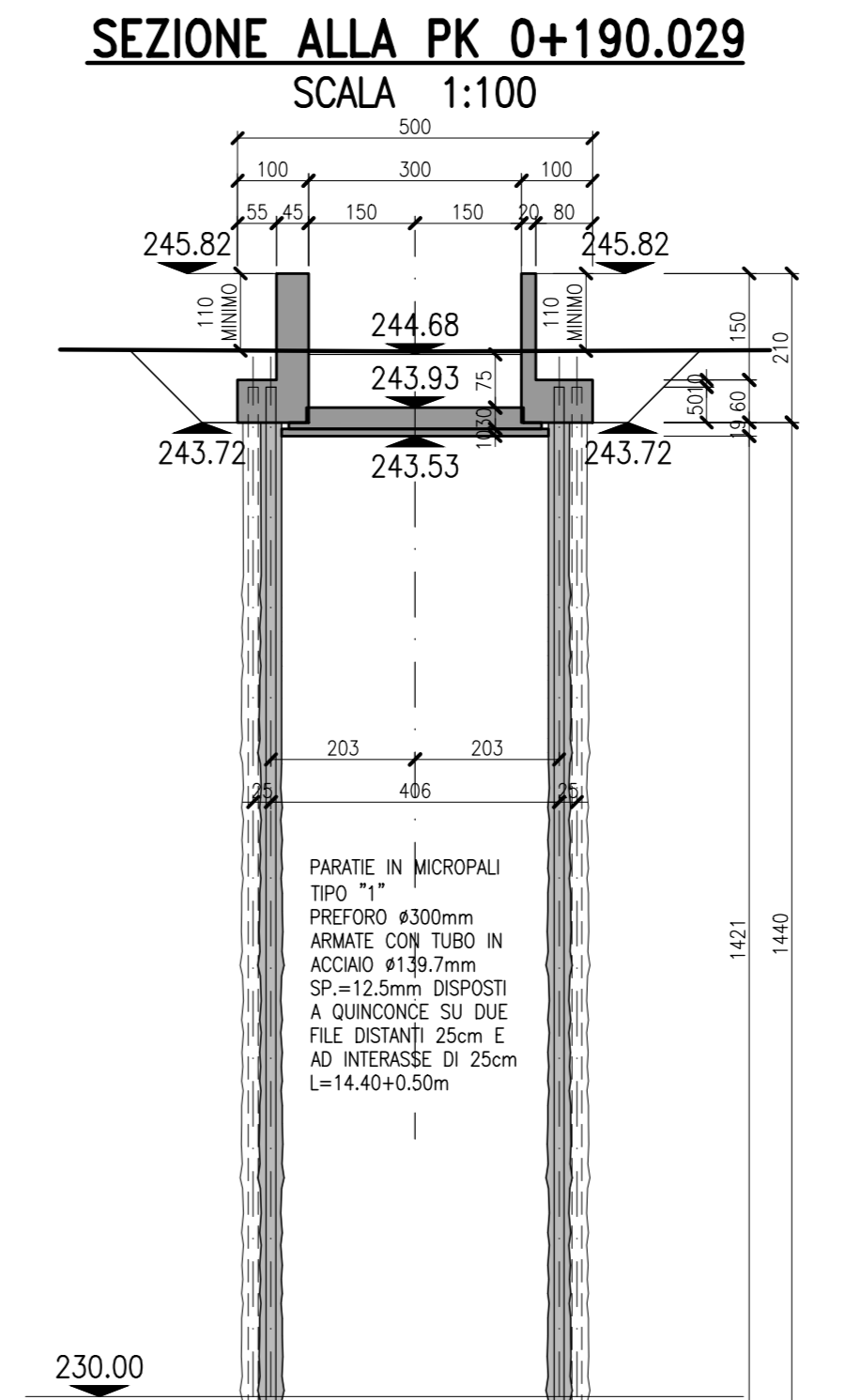
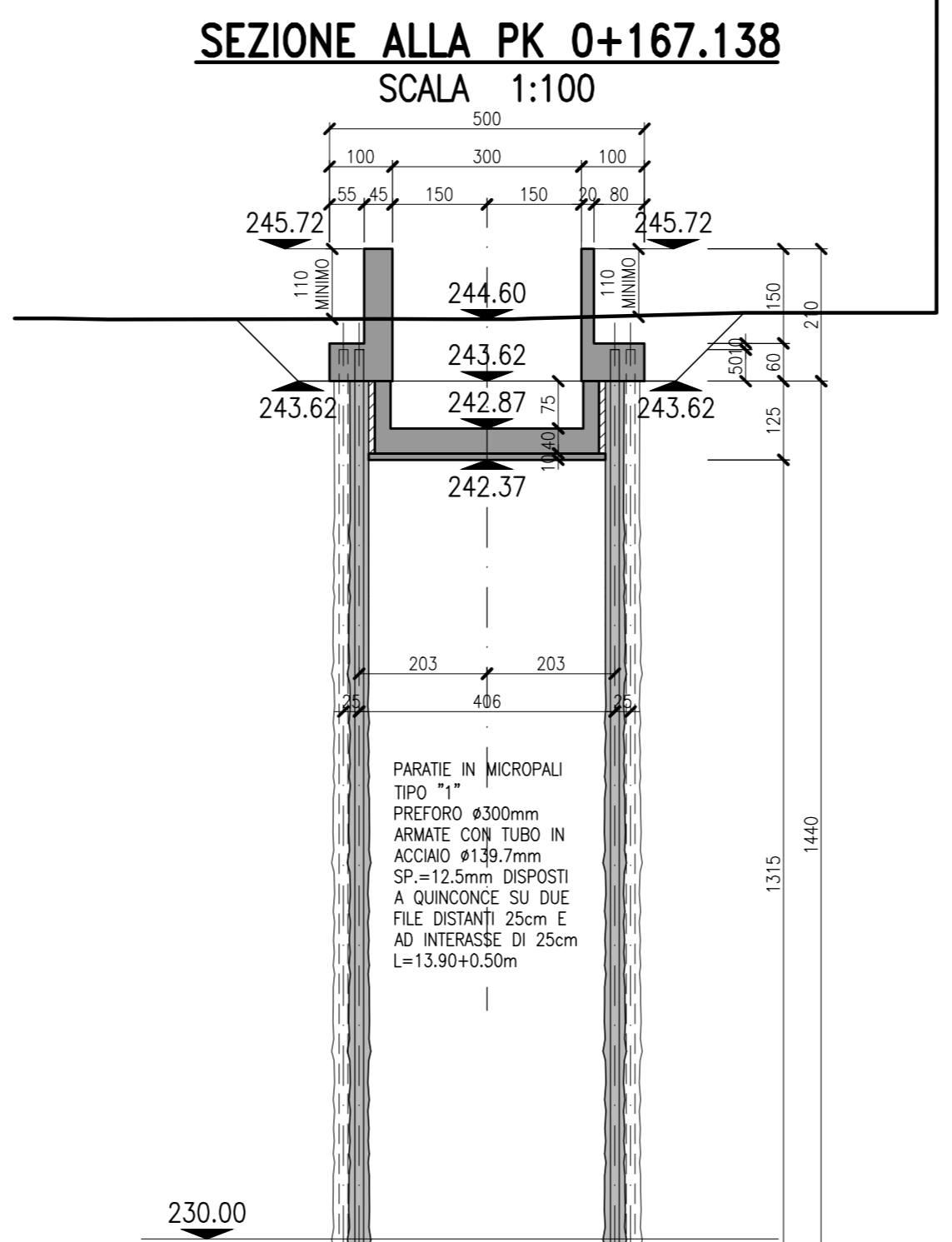
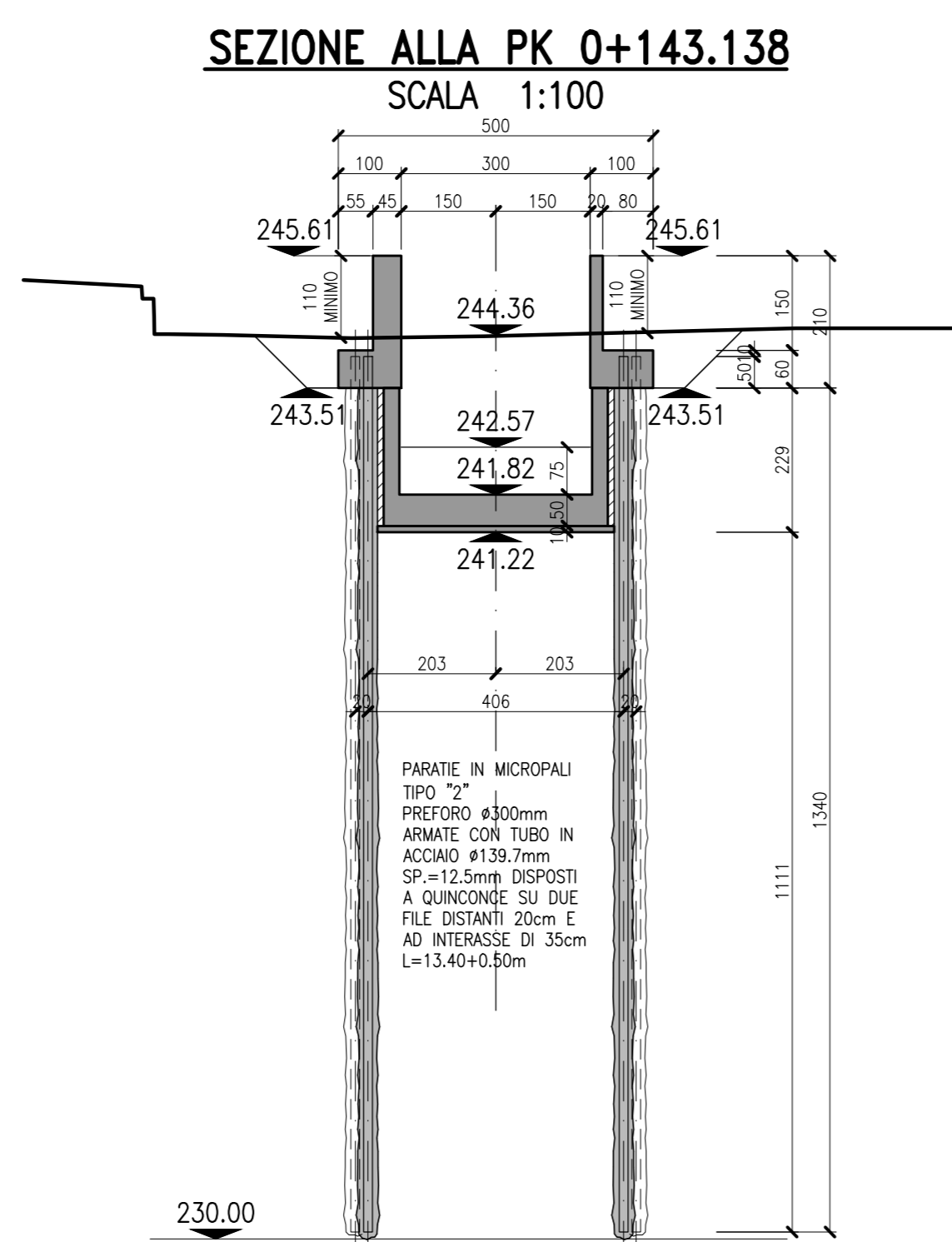
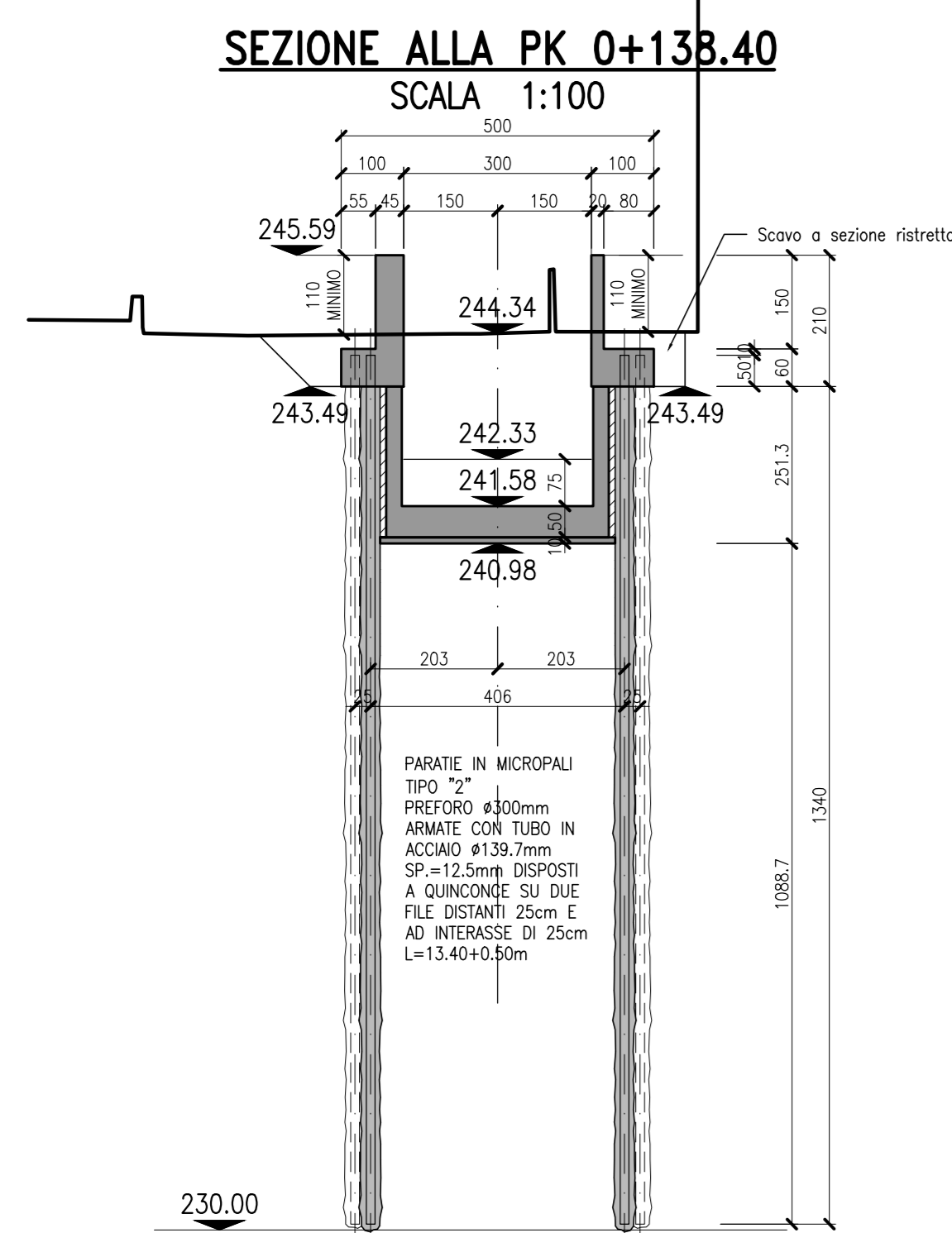


N.B. : VEDI TAVOLA CON PROFILO LONGITUDINALE SULL'ASSE DEL SOTTOPASSO PER LA POSIZIONE DELLE SEZIONI A,B,C,D



Per Tabella Materiali: vedi tav. NB1R00D26TT0C000001A



COMMITTENTE: **RFI** RETE FERROVIARIA ITALIANA GRUPPO FERROVIE DELLO STATO ITALIANE

PROGETTAZIONE: **ITALFERR** INFRASTRUTTURE FERROVIARIE

CUP: J64H17000140001

U.O. INFRASTRUTTURE NORD

PROGETTO DEFINITIVO

RADDOPPIO PONTE S.PIETRO - BERGAMO - MONTELLO

APPALTO 2: PRG PONTE SAN PIETRO E RADDOPPIO DELLA LINEA DA CURNO A BERGAMO

OPERE D'ARTE
Sottovia ciotopedonale via Roma
Sezioni

SCALA: 1:100

Rev.	Descrizione	Redatto	Data	Verificato	Data	Approvato	Data	Autorizzato Data
A	Emissione esecutiva	F. Sempu	Marzo 2020	A. Maran	Marzo 2020	M. Bertoglio	Marzo 2020	

File: NB1R02D26WASL0100001A.dwg n. Elab.: