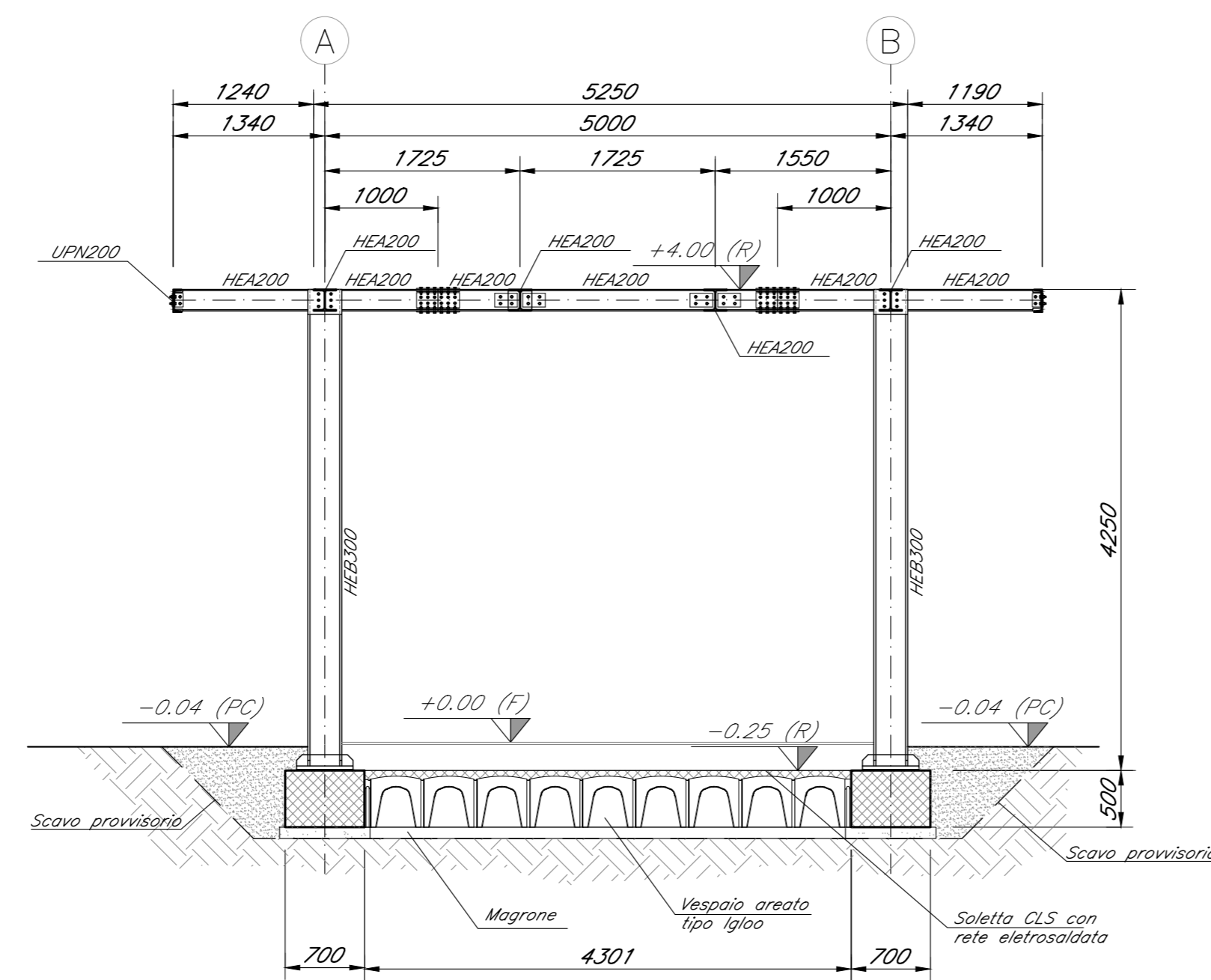


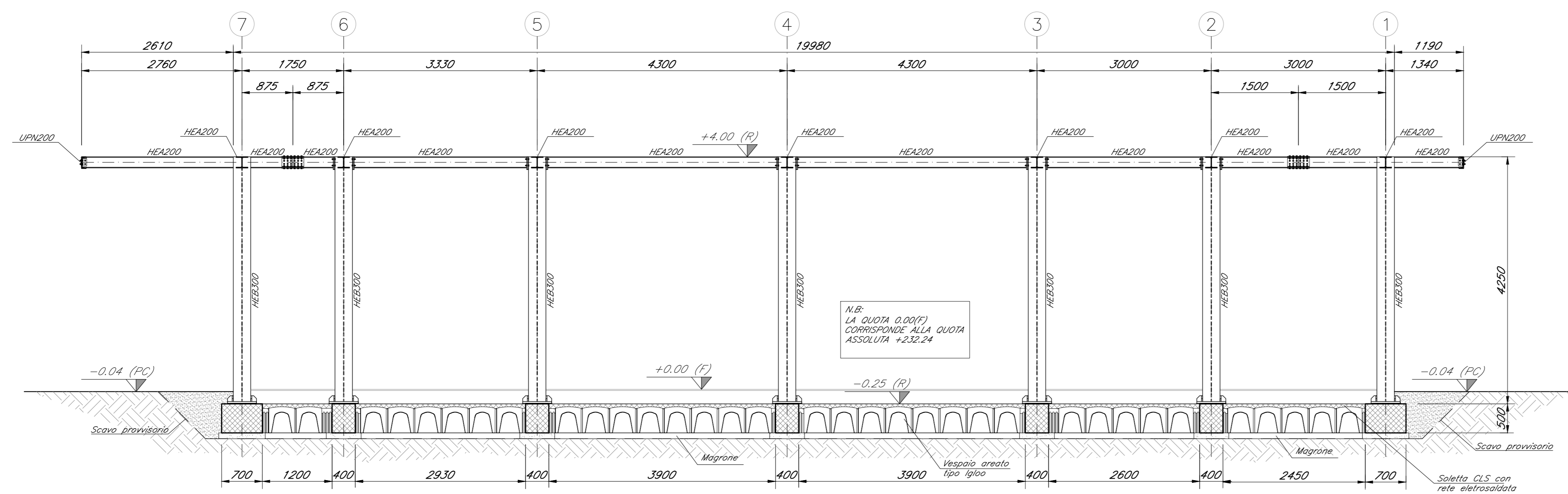
SEZIONE A-A

SCALA 1:50



SEZIONE B-B

SCALA 1:50



INCIDENZA ARMATURE:

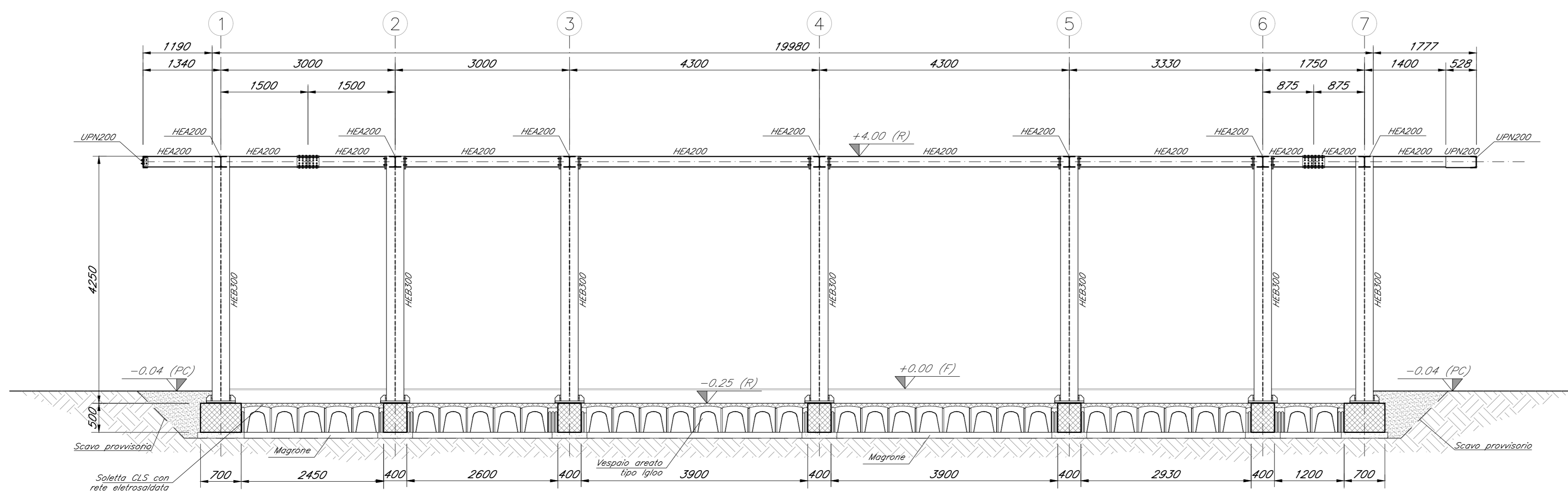
TRAVI DI FONDAZIONE SUPERFICIALI: 100kg/m<sup>2</sup>

N.B.:  
Le saldature e la bulloneria dovranno essere conformi con quanto riportato nel capitolato costruzioni RFI DTC SI OS SO IFS 001 C Sezione B OPERE IN CONGLOMERATO CEMENTIZIO E IN ACCIAIO

N.B.:  
Per le caratteristiche dei materiali si rimanda alla tavola NB1R00226TTC0000001A

SEZIONE C-C

SCALA 1:50



COMMITTENTE: 

PROGETTAZIONE: 

CUP: J64H17000140001

U.O. INFRASTRUTTURE NORD

PROGETTO DEFINITIVO

RADDOPPIO PONTE S.PIETRO - BERGAMO - MONTELLO

APPALTO 2: PRG PONTE SAN PIETRO E RADDOPPIO DELLA LINEA DA CURNO A BERGAMO

FV01 - Fermata di Bergamo Ospedale  
ELABORATI STRUTTURALI  
Carpenteria fabbricata - Sezioni

SCALA: 1:50

Rev.	Descrizione	Redatto	Data	Verificato	Data	Approvato	Data	Autorizzato Data
A	Emissione esecutiva	F. Bergamo	Marzo 2020	A. Piregno	Marzo 2020	M. Bergamo	Marzo 2020	A. Piregno Marzo 2020

File: NB1R02D26WBFV0100001A.dwg n. Elab.: