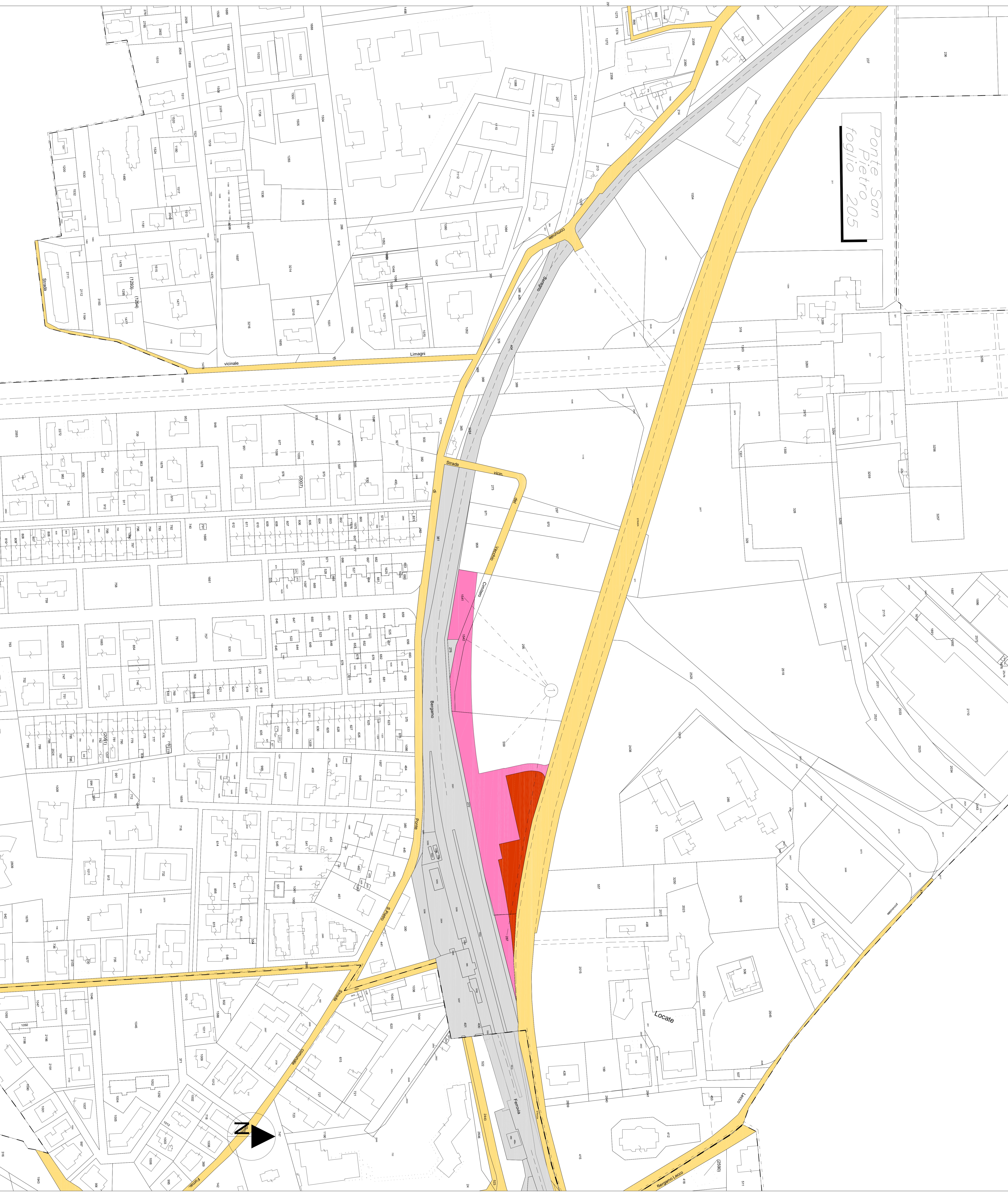
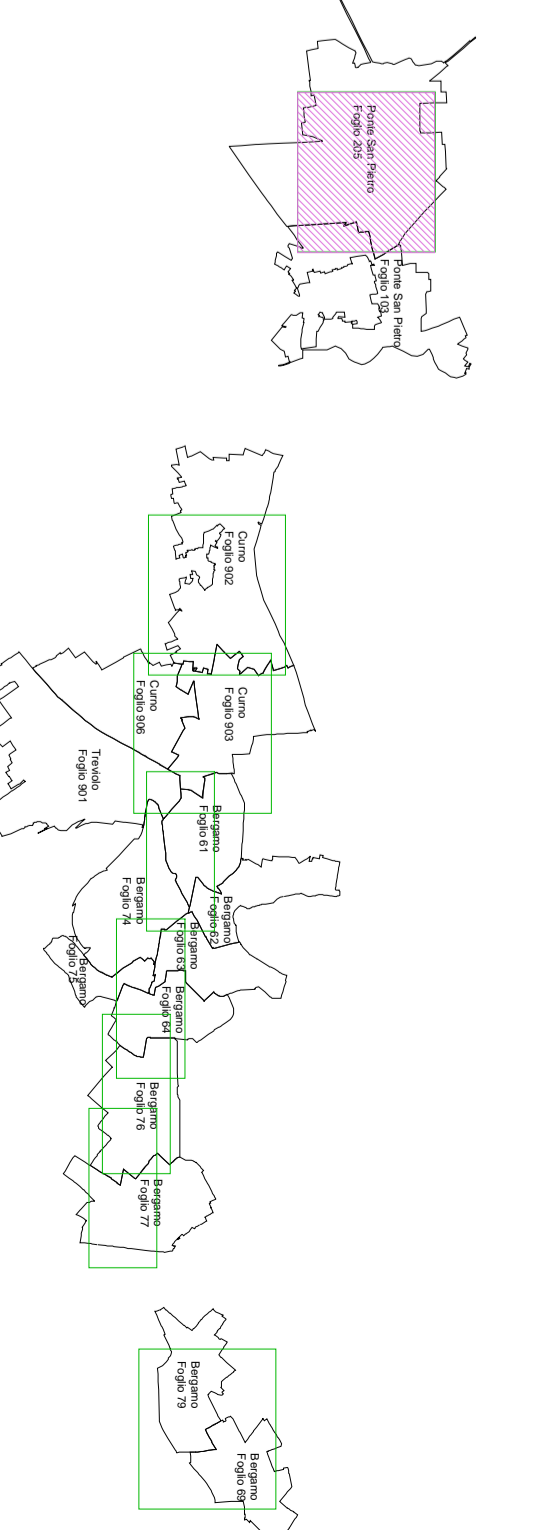


Porte San Pietro  
foglio 205



- LEGENDA**
- Attuale proprietà ferroviaria
  - Strade esistenti
  - Corsi d'acqua esistenti
  - Area da espropriare per sede stabile FS e sue dipendenze
  - Area da espropriare per deviazione strade e/o corsi d'acqua
  - Area da espropriare per interventi di riqualificazione ambientale - sistemazione e/o naturalizzazione
  - Area da assoggettare a servitù per deviazione fognature e/o corsi idrici
  - Area da occupare temporaneamente per deposito temporaneo terre e rocce da scavo - DT.01
  - Area da occupare temporaneamente per stoccaggio provvisorio terre e rocce da scavo
  - Demolizioni
  - Reliquati
  - Limite Foglio di Mappa
  - Numeri di Piano

**KEY-PLAN**



**COMITENTE:** **SRP** SISTEMI RAILWAY PROJECT ITALIA

**PROGETTISTA:** **ITALFERR** GRUPPO IRI - INFRASTRUTTURE FERROVIARIE

**COMMISSIONE:** LOTTO FASE ENTE TIPOLOGIC OPERAZIONALE PROGR. REV.

**PROGETTO DEFINITIVO**

**RADDOPPIO PONTE S.PIETRO - BERGAMO - MONTELO**

**LOTTO 2: P.G. PONTE SAN PIETRO E RADDOPPIO DELLA LINEA DA CURNO A BERGAMO**

**Piano Particolare di Esproprio**

Comune di Ponte San Pietro - Tav. 1 di 1

SCALA: 1:1.000

Rev.	Descrizione	Redatto	Data	Verificato	Data	Approvato	Data	Autore	Data
A	Esproprio definitivo	SRP	12/2010	SRP	12/2010	SRP	12/2010	SRP	12/2010