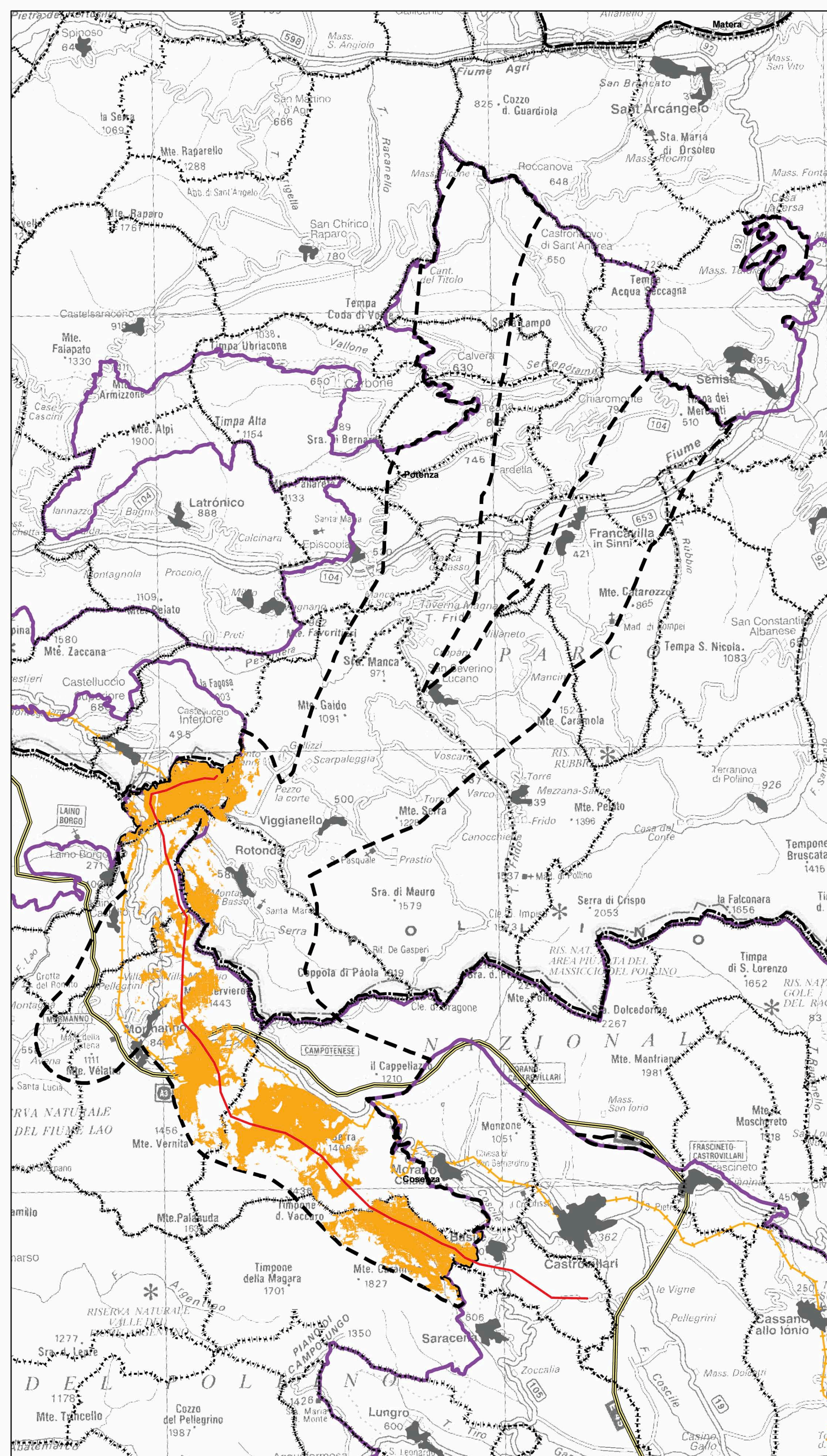
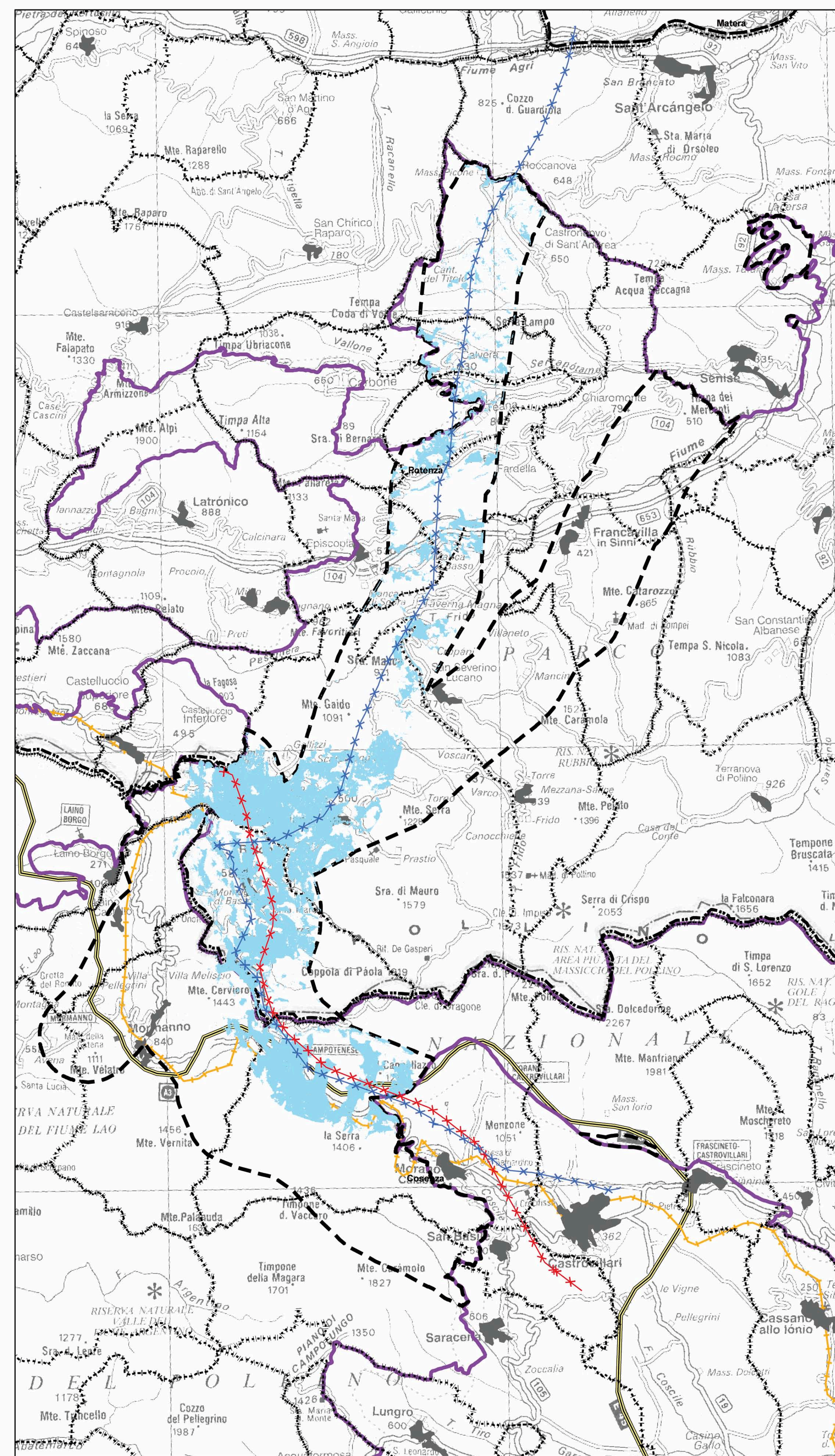


OPZIONE 0



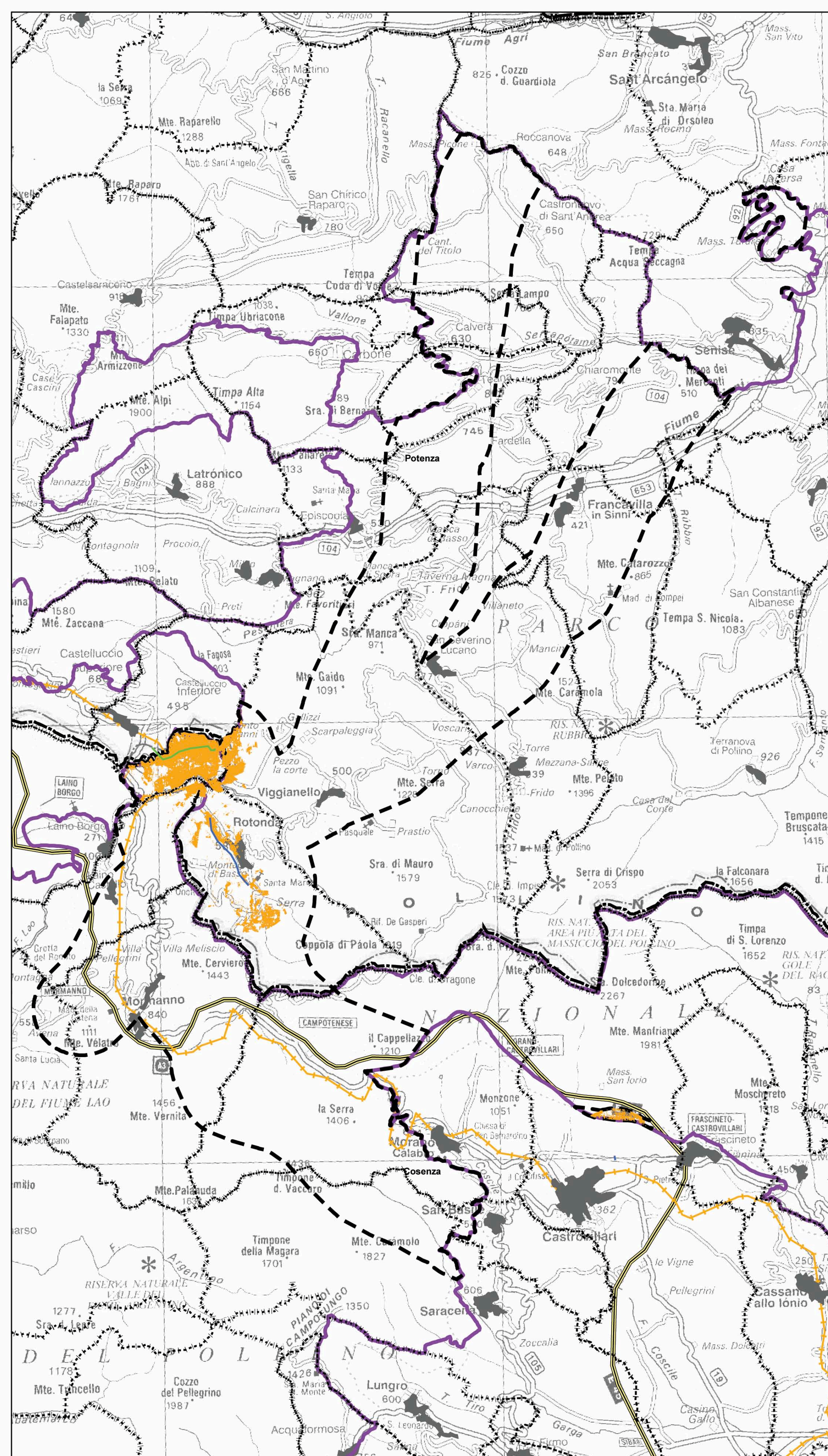
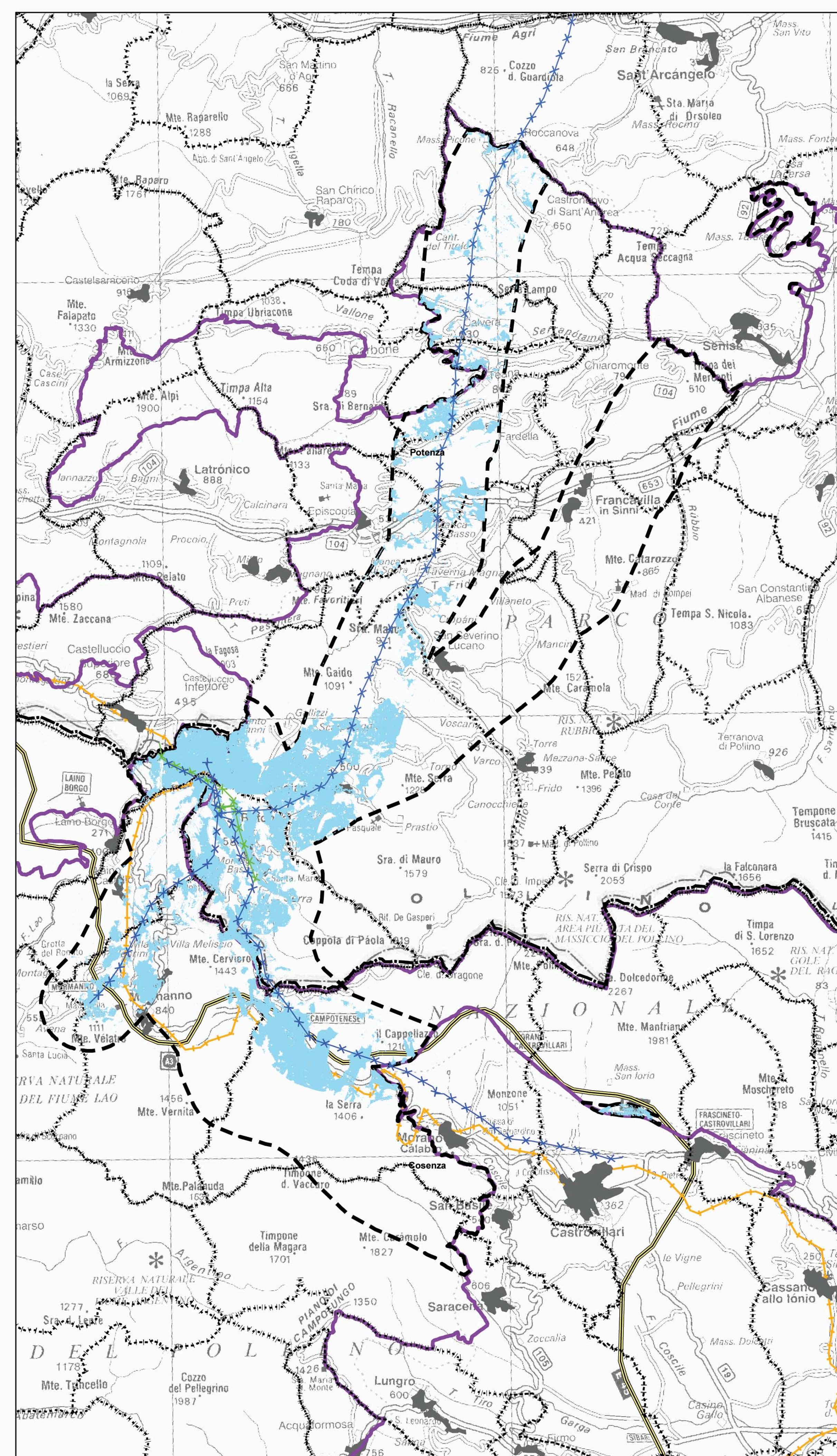
LEGENDA TEMATISMI

- Limiti Provinciali
- Limiti Comunali
- Parco Nazionale del Pollino
- Edificato
- Ferrovie
- Autostrade

Visibilità

- Aree da cui sono visibili le linee da demolire
- Aree da cui sono visibili la linee da realizzare

OPZIONE TERNA



QUADRO PROGETTUALE

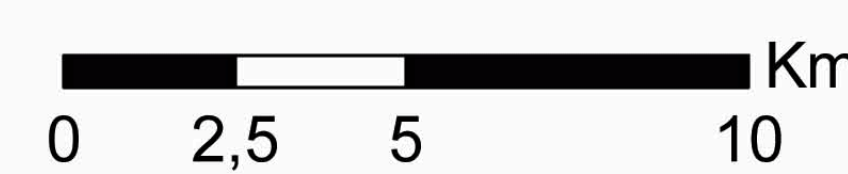
- Area di Studio

Interventi previsti dall'Opzione Terna

- Linee a 150 kV da demolire
- Linee a 220 kV da demolire
- Nuove linee elettriche a 150 kV
- Nuove linee elettriche a 220 kV

Interventi previsti dall'Opzione 0

- Linee a 150 kV da demolire
- Linee a 380 kV da demolire
- Nuove linee elettriche a 380 kV



COORDINATA DELL'ELABORAZIONE S. P. A.	ELABORAZIONE S. P. A.	VERIFICA S. P. A.	APPROVAZIONE S. P. A.
COPIA DELL'ELABORAZIONE			
PROGETTO RIASSETTO E REALIZZAZIONE DELLA RETE DI TRASMISSIONE NAZIONALE A 380/220/150 kV NELL'AREA DEL PARCO NAZIONALE DEL POLLINO		TITOLO STUDIO DI IMPATTO AMBIENTALE	
Ai sensi del D.Lgs 152/2006 e sue successive integrazioni e modifiche			
Carta dell'intervisibilità all'interno del Parco Nazionale del Pollino			
NOME DEL FILE SIA_tav6.mxd	SCALA CAD 1 unità = 1 m	FORMATO A0	SCALA 1:110.000
		FOGLIO 1/1	

Questo documento contiene informazioni di proprietà Terna S.p.A. e deve essere utilizzato esclusivamente dal destinatario in relazione alle finalità per le quali è stato ricevuto. È vietata qualsiasi forma di riproduzione e divulgazione senza l'espresso consenso di Terna S.p.A. This document contains information proprietary to Terna S.p.A. and it will have to be used exclusively for the purposes for which it has been furnished. Whichever form of spreading or reproduction without the express permission of Terna S.p.A. is prohibited.