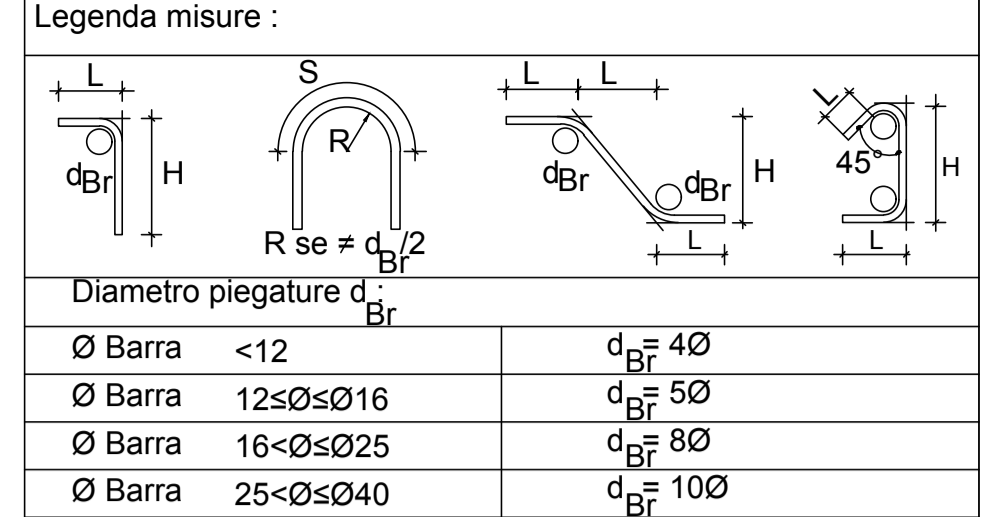
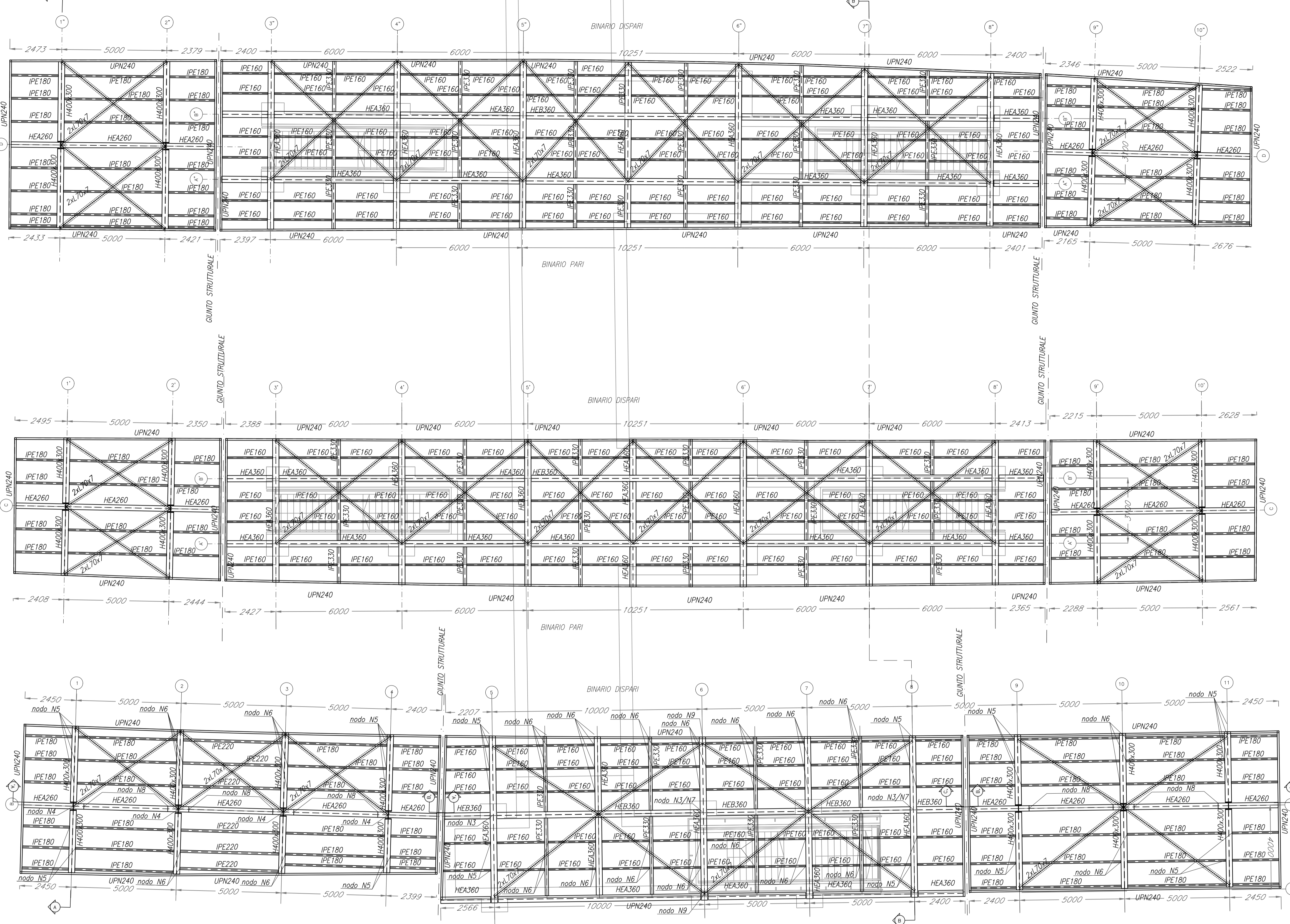


1 Pensiline - Pianta copertura
scala 1:100



Materiali:
CALCESTRUZZI
MAGRONE
FONDAZIONI

R_{cm} ≥ 15 MPa
CLASSE D'ESPOSIZIONE : XC2+XA2
CLASSE DI RESISTENZA C30/37
R_{ck} ≥ 37 MPa
classe minima di consistenza S4
rapporto A/C ≤ 0.55
Cemento pozzolanico 32.5R CEM. IV/A
Dosaggio minimo cemento 340 Kg/mc
Diametro massimo inerti: 2.5 cm

ACCIAI DA C.A.
barre 6<Ø<40mm

B450C
saldabile
f_{yk} ≥ 450 N/mmq
f_{tk} ≥ 540 N/mmq
1.15 ≤ f_t/f_{yk} ≤ 1.35
(f_y/450) ≤ 1.25 (fy in MPa)
(A_{gt})_k ≥ 7.5%

Reti e tralici
elettrosaldati

PER 6<Ø<16 mm
B450C
saldabile
f_{yk} ≥ 450 N/mmq
f_{tk} ≥ 540 N/mmq
1.15 ≤ f_t/f_{yk} ≤ 1.35
(f_y/450) ≤ 1.25 (fy in MPa)
(A_{gt})_k ≥ 7.5%

IN ALTERNATIVA E PER 5<Ø≤10 mm
B450A
saldabile
f_{yk} ≥ 450 N/mmq
f_{tk} ≥ 540 N/mmq
1.05 ≤ f_t/f_{yk} ≤ 1.25
(f_y/450) ≤ 1.25 (fy in MPa)
(A_{gt})_k ≥ 2.5%

Elemento	Copriferro (cm)
STRUTTURE CONTRO TERRA	5

ACCIAIO DA CARPENTERIA:
ACCIAIO S275J0 UNI EN 10025
ACCIAIO S275J2 UNI EN 10025

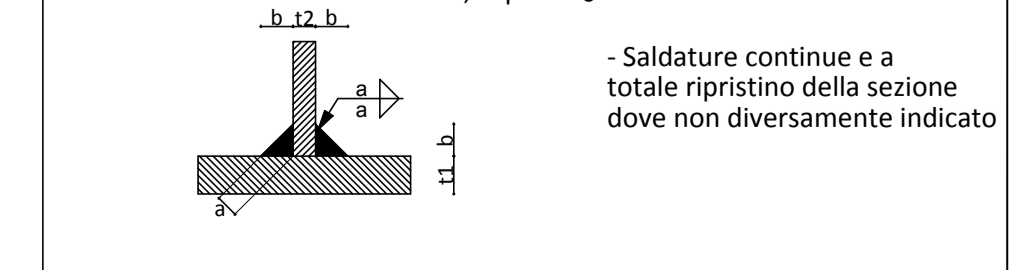
Per profilati e lamiere
Per travi ed elementi saldati

BULLONI:
- Viti classe 8.8 UNI EN ISO 898-1, UNI EN 14399-4
- Dadi classe 8 UNI EN 20898-2, UNI EN 14399-4
- Rosette Acciaio C 50 UNI EN 10083-2,
temperato e rinvenuto HRC 32±40, UNI EN 14399-6
- Piastrine Acciaio C 50 UNI EN 10083-2,
temperato e rinvenuto HRC 32±40, UNI EN 14399-6

SALDATURE:
Secondo RFI DTC SI SP IFS 001 C, capitolo §6.6.7

ZINCATURA E VERNICIATURA:
Zincatura a caldo effettuata in conformità alla EN ISO 1461 e alla UNI EN ISO 14713
Verniciatura RAL9010 con spessore nominale del film di 80 µm (classe di corrosività C3) conforme alla UNI EN ISO 12944-5

NOTE GENERALI:
Approvvigionamento, collaudo e controllo delle lavorazioni di officina dei materiali, nonché controlli da eseguire durante l'accettazione provvisoria e montaggio in opera della struttura, secondo RFI DTC SI SP IFS 001 C, parte II.
Classe di esecuzione exc2 (UNI EN 1090-2).



COMMITTENTE:
RFI
RETE FERROVIARIE ITALIANE
GRUPPO FERROVIE DELLO STATO ITALIANE

PROGETTAZIONE:
ITALFERR
GRUPPO FERROVIE DELLO STATO ITALIANE

CUP: J64H17000140001

U.O. ARCHITETTURA STAZIONI E TERRITORIO

PROGETTO DEFINITIVO

RADDOPPIO PONTE S.PIETRO - BERGAMO - MONTELLO

APPALTO 2: PRG PONTE SAN PIETRO E RADDOPPIO DELLA LINEA DA CURNO A BERGAMO

FV03 - Stazione di Ponte San Pietro
ELABORATI STRUTTURALI
Pianta copertura

SCALA:
1:100

COMMESSA LOTTO FASE ENTE TIPO DOC. OPERA/DISCIPLINA Progr. REV.

NB1R 02 D 44 PA FV0300 007 A

Rev.	Descrizione	Redatto	Data	Verificato	Data	Approvato	Data	Autorizzato	Data
A	Emissione esecutiva	F. Serrau	Marzo 2020	[Signature]	Marzo 2020	[Signature]	Marzo 2020	R. Maffei	Marzo 2020

File: NB1R02D44PAFV0300007A.dwg n.Elabor.: 5