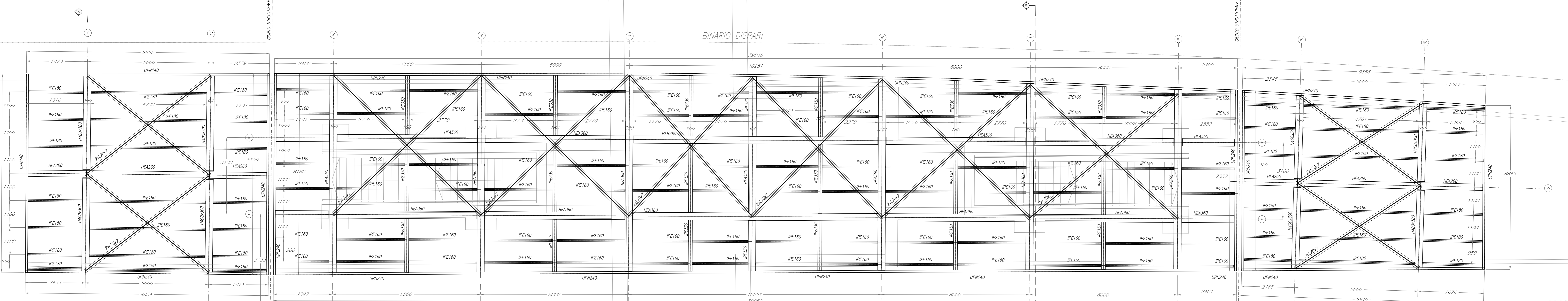


2 Pensilina nord - Carpentaria metallica - copertura
scala 1:50



ACCIAIO DA CARPENTERIA:
ACCIAIO S275JO UNI EN 10025
ACCIAIO S275J2Z UNI EN 10025
BULLONI:
Per profilati e lamiere
Per travi ed elementi saldati

NOTE GENERALI:
- Viti classe 8 UNI EN ISO 898-1, UNI EN 14399-4
- Dati classe 8 UNI EN 20898-2, UNI EN 14399-4
- Rostette Acciaio C 50 UNI EN 10083-2
- temperato e rinverito HRC 32+40, UNI EN 14399-6
- Piastrelle Acciaio C 50 UNI EN 10083-2
- temperato e rinverito HRC 32+40, UNI EN 14399-6

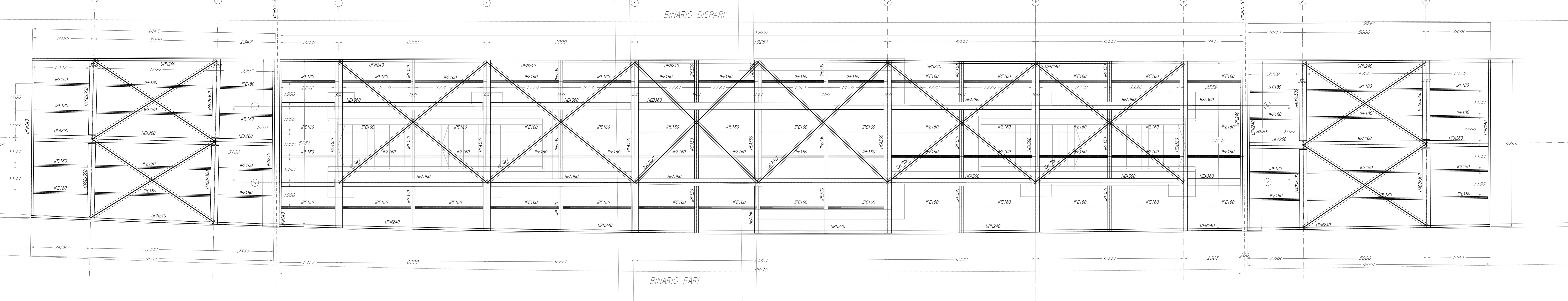
SALDATURE:
Secondo RFI DTC SI SP-IFS 001, C. capitolato 66.6.7

ZINCATURA E VERNICIATURA:
Zincatura a caldo effettuata in conformità alla EN ISO 1461 e alla UNI EN ISO 14713
Verniciatura RAL9010 con spessore nominale del film di 80 µm (classe di corrosività C3) conforme alla UNI EN ISO 12944-5

NOTE GENERALI:
Approvigionamento, collaudi e controllo delle lavorazioni di officina dei materiali, nonché controlli da eseguire durante l'accettazione provvisoria e montaggio in opera della struttura, secondo RFI DTC SI SP-IFS 001, C. parte II.
Classe di esecuzione excc (UNI EN 1090-2).

Saldature continue e a totale registro della sezione dove non diversamente indicato

2 Pensilina centrale - Carpentaria metallica - copertura
scala 1:50



Legenda misure:

Ø Barra <12	d _{Br} 40
Ø Barra 12-20-216	d _{Br} 50
Ø Barra 16-25-32-25	d _{Br} 60
Ø Barra 25-32-340	d _{Br} 100

Materiali:
CALCESTRUZZI
MAGRONE
FONDAZIONI

ACCI DA C.A.
barre 6-24x40mm

Reti e tralici elettrosalati

Elemento Copriferro (cm)
STRUTTURE CONTRO TERRA 5

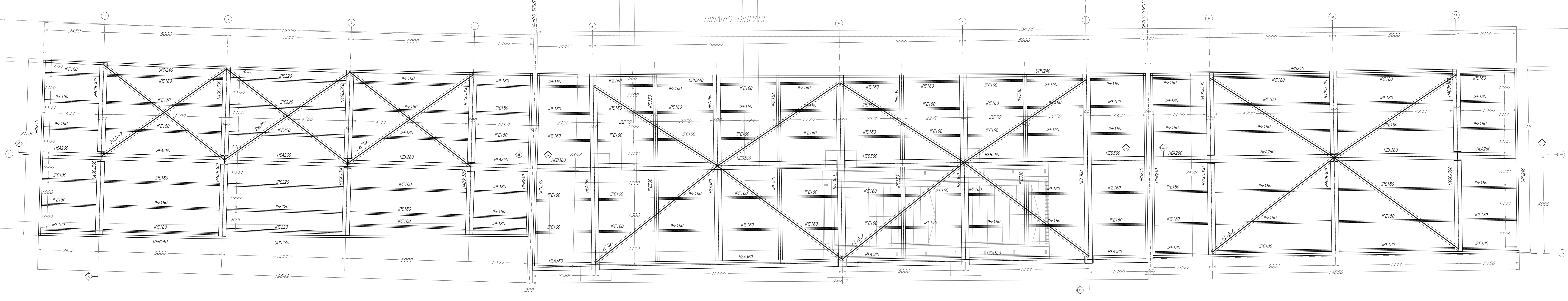
Rcm ≥ 15 MPa
CLASSE D'ESPOSIZIONE : XC2-XA2
CLASSE DI RESISTENZA C30/37
Rapporto A/C ≤ 0.55
Rok ≥ 37 MPa
classe minima di consistenza S4
Cemento pozzolatico 32.5R CEM. N/VA
Dosaggio minimo cemento 340 Kg/mc
Diámetro massimo inerti: 2.5 cm

B450C
saldaibile
fyk= 450 N/mm²
tkc= 540 N/mm²
1.15 < fty/k < 1.35
(fy/450) ≤ 1.25 (fy in MPa)
(A_{gk}) ≥ 7.5%

B450C
saldaibile
fyk= 450 N/mm²
tkc= 540 N/mm²
1.15 < fty/k < 1.35
(fy/450) ≤ 1.25 (fy in MPa)
(A_{gk}) ≥ 7.5%

IN ALTERNATIVA E PER 5-20x10 mm
B450A
saldaibile
fyk= 450 N/mm²
tkc= 540 N/mm²
1.05 < fty/k < 1.25
(fy/450) ≤ 1.25 (fy in MPa)
(A_{gk}) ≥ 2.5%

3 Pensilina sud - Carpentaria metallica - copertura
scala 1:50



COMMITTENTE: **RFI**
GRUPPO FERROVIARIA ITALIANA
GRUPPO FERROVIE DELLO STATO ITALIANE

PROGETTAZIONE: **ITALFERR**
www.italferr.com

CUP: J64H17000140001

U.O. ARCHITETTURA STAZIONI E TERRITORIO

PROGETTO DEFINITIVO

RODAPPPIO PONTE S.PIETRO - BERGAMO - MONTELLO

APPALTO 2: PRG PONTE SAN PIETRO E RODAPPPIO DELLA LINEA DA CURNO A BERGAMO

FV03 - Stazione di Ponte San Pietro
ELABORATI STRUTTURALI
Carpenteria metallica - copertura

SCALA: 1:50

DOMANDA LOTTO FASE ENTE TIPO DOC. OPERAZIONE/PIANO PROG. REV.

Rev.	Descrizione	Redatto	Data	Verificato	Data	Approvato	Data	Autore/Rev. Data
A	Emissione finale	[Firma]	10/03/2024	[Firma]	10/03/2024	[Firma]	10/03/2024	[Firma]

File: NB1R02D44PFBV0300001A.dwg