

Simbolo	Descrizione
	Tracciato di doppio filo, potenza massima 100W, grado 5, protezione IP30, IK05, classe di isolamento II, flusso autorizzato 4000 VA/m
	Palchetto di emergenza 12V a LED
	Interruttore empotale per installazione in scatola porta frutto in resina IP 40, classe II, classe di isolamento II
	Presse 2P+T 16A, 230V tipo P40 - Frutto in resina per installazione in scatola in resina IP 40 da parete
	Montante antiscandalo
	Scatole di derivazione in lega leggera 100x100x50mm - grado di protezione IP40 - monostellere classe II
	Cannella in acciaio zincato 12x100mm per distribuzione principale ai circuiti di alimentazione
	Tubo in PVC Ø32mm per distribuzione secondaria ai circuiti di alimentazione

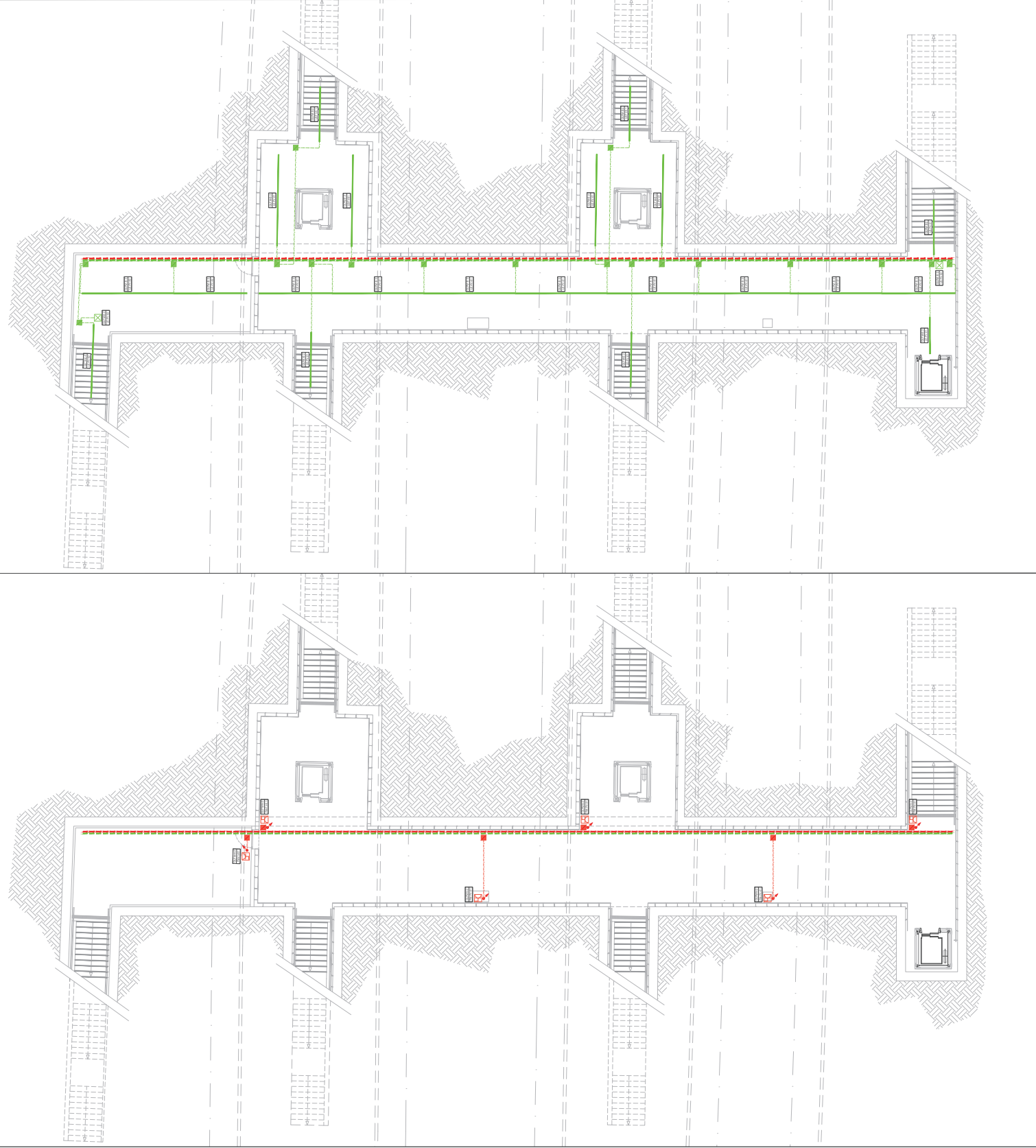
**NOTE:**

- in rosso gli apparati a servizio dei circuiti "Normale"
- in verde gli apparati a servizio dei circuiti "Preferenziale/No-break"
- La compatimentazione delle strutture in corrispondenza dei fori per il passaggio dei cavi deve essere realizzata con guarnizioni in gomma schiuma poliuretano espansa di categoria EP pari a quella della struttura.
- Il Layout delle apparecchiature SIAP, IS e TLC è indicativo e dovrà essere definito nelle prossime fasi progettuali in funzione delle reali esigenze.
- Le canalizzazioni sotto marciapiede e verso l'IGA sono predisposte da IS e Opere Civili

**LEGENDA TARGHETTE**

A: NOME QUADRO  
 B: SEZIONE QUADRO  
 C: TIPO DI EDIFICIO  
 D: TIPO DI EDIFICIO  
 E: SEQUENZIALE CIRCUITO

A B  
 C/D/E



COMMITTENTE

PROGETTAZIONE

**ITALFER**  
CONSORZIO NAZIONALE PER LE ATTIVITÀ DI PROGETTAZIONE E REALIZZAZIONE DELLE OPERE INFRASTRUTTURE

CUP: J64H17000140001

U.O. TECNOLOGIE NORD

PROGETTO DEFINITIVO

RADDOPPIO PONTE S.PIETRO - BERGAMO - MONTELLO

LOTTO 2: PRG PONTE SAN PIETRO E RADDOPPIO DELLA LINEA DA CURNO A BERGAMO

**ENERGIA IMPIANTI LFM**  
**PONTE SAN PIETRO**  
 Planimetria disposizione apparecchiature LFM - Sottopasso

SCALA: 1:100

COMMESSA	LOTTO	FASE	ENTE	TIPO DOC.	OPERAZIONE/PLA	PROGR.	REV.
N18	1R	02	D	5B	PA	L F 0 1 0 0	0 0 1

Rev.	Descrizione	Data	Verificato	Data	Approvato	Data	Autografo Data
A	Emessa in data	11/03/2024					

ARCHITETTO RESPONSABILE  
 INGEGNERE RESPONSABILE

ITB - 18170258P/ALF0100501A.dwg  
 In. EMB.