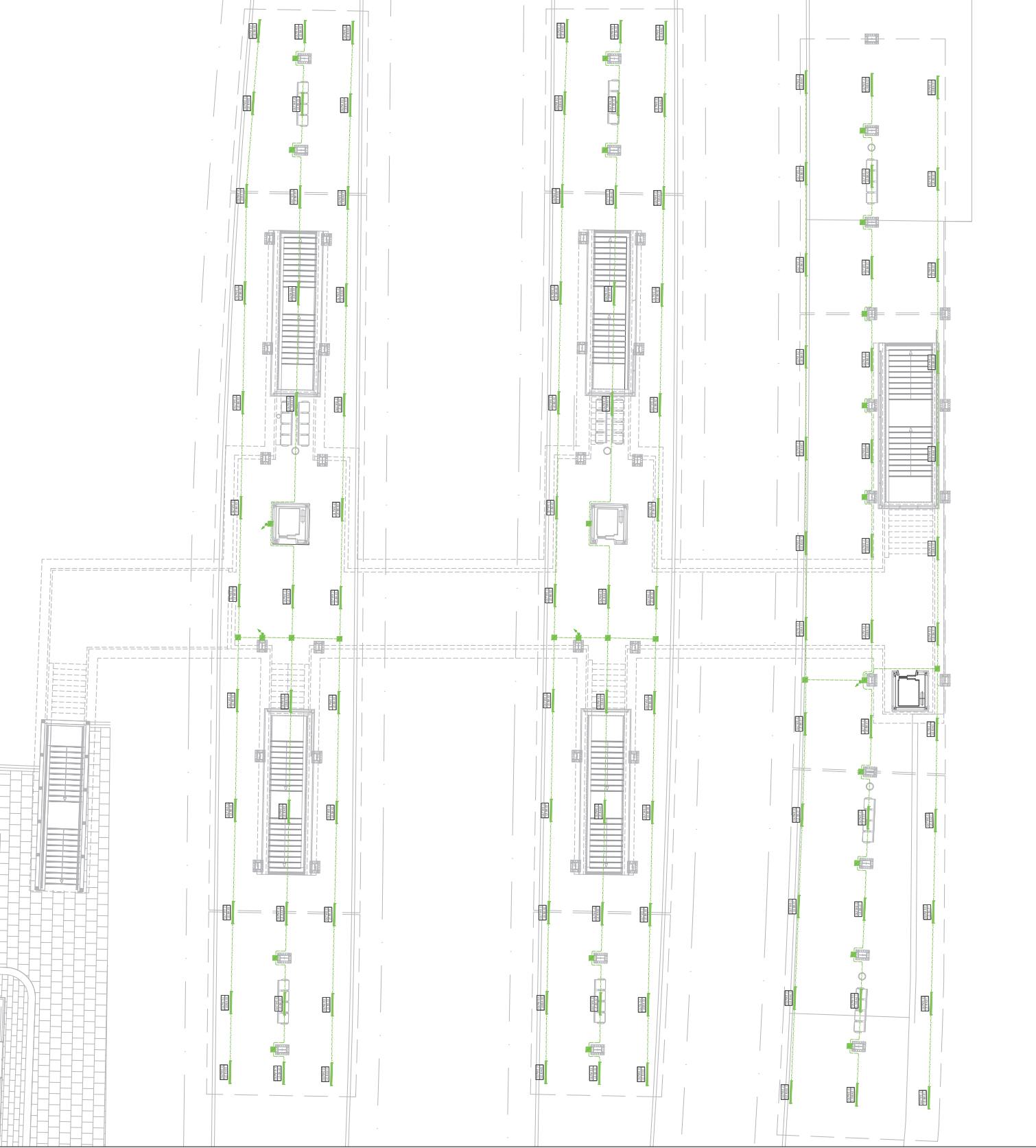


LEGENDA SIMBOLI IMPIANTI LFM	
Simbolo	Quantità/Descrizione
	Apparecchio di illuminazione per illuminazione di emergenza, tipo "No-break" (PR7, KO8, classe di isolamento II, flusso luminoso 3600 lm)
	Montante satellitare
	Scatole di distribuzione in lega leggera 100x100x50mm - grado di protezione IP20
	Tubo in PVC Ø32mm per distribuzione secondaria circuiti di alimentazione

NOTE:

- in rosso gli apparati a servizio dei circuiti "Normali"
- in verde gli apparati a servizio dei circuiti "No-break"
- La compartimentazione delle strutture in corrispondenza dei fori per il passaggio delle tubazioni dovrà essere ripristinata mediante sigillatura con schiuma poliuretanica espansa di categoria EI pari a quella della struttura.
- Il Layout delle apparecchiature SIAP, IS e TLC è indicativo e dovrà essere definito nelle prossime fasi progettuali in funzione delle reali esigenze.
- Le canalizzazioni scio manciate e verso il TGA sono predisposte da IS e Opere Civili

LEGENDA TARGHETTE



COMITENTE

PROGETTAZIONE



CUP: J64H17000140001

U.O. TECNOLOGIE NORD

PROGETTO DEFINITIVO

RADDOPPIO PONTE S.PIETRO - BERGAMO - MONTELLO

LOTTO 2: PRG PONTE SAN PIETRO E RADDOPPIO DELLA LINEA DA CURNO A BERGAMO

ENERGIA IMPIANTI LFM

PONTE SAN PIETRO

Planimetria disposizione apparecchiature LFM - Pensiline

SCALA: 1:100

COMMESSA	LOTTO	FASE	ENTE	TIPO DOC.	OPERAZIONE	DISCIPLINA	PROGR.	REV.
NB	TR	02	D	5B	PA	LF	0100	A
Rev.	Descrizione	Redatto	Verificato	Data	Approvato	Data	Approvato	Data
A	Elaborazione	11/03/2024	11/03/2024	11/03/2024	11/03/2024	11/03/2024	11/03/2024	11/03/2024

