

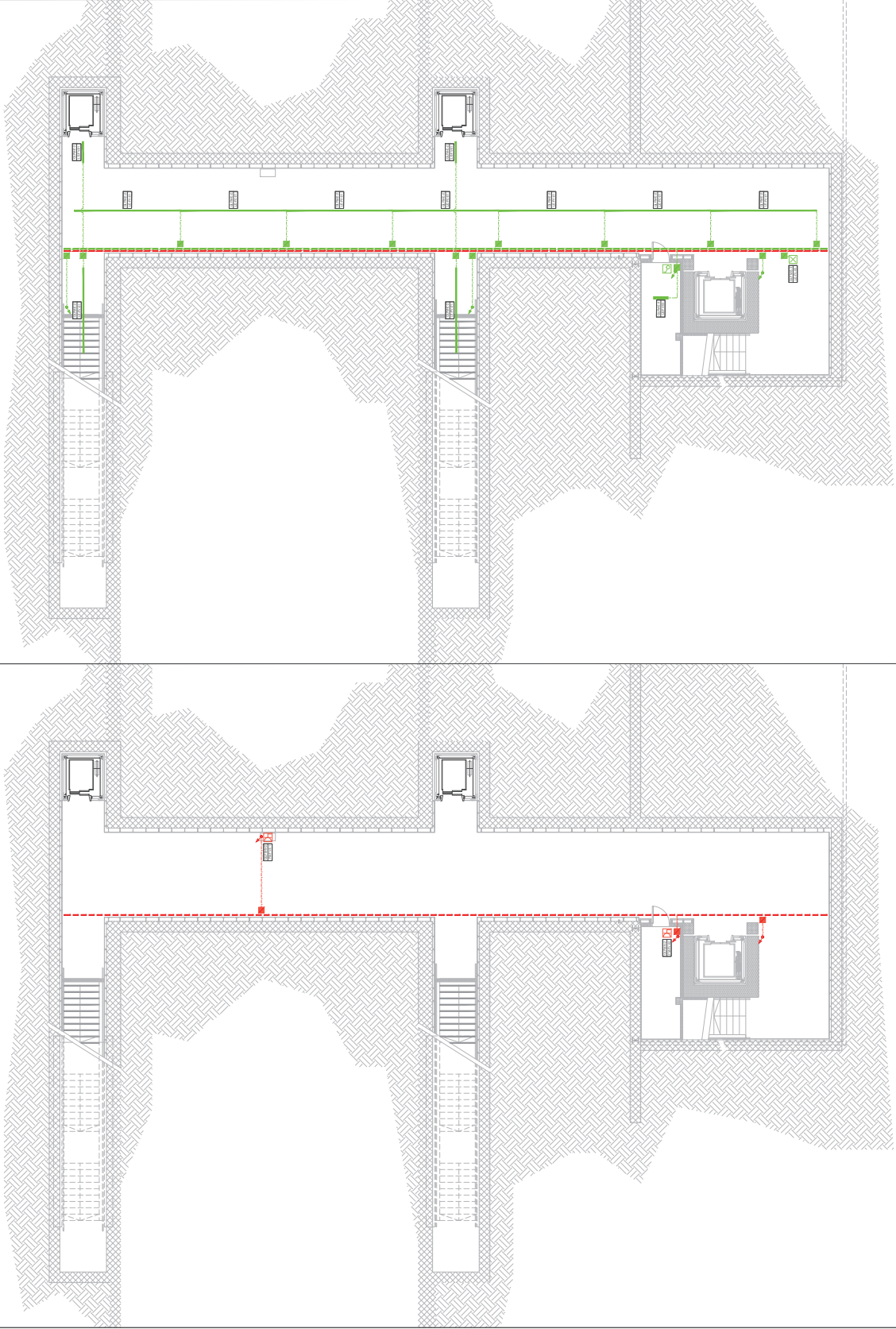
LEGENDA SIMBOLI IMPIANTI LFM	
Simbolo	Descrizione
	Spina di servizio fissa, potenza massima 160W, grado di protezione IP30, IK05, classe di isolamento II, flusso luminoso 900 lm
	Palafrena di emergenza 12V a LED
	Interruttore empotabile per installazione in scatola porta frutto in resina IP 40 classe II grado
	Presse 2P+T 16A, 230V tipo P40 - Frutto in resina per installazione in scatola in resina IP40 da parete
	Montante salidaccesa
	Scatola di derivazione in lega leggera 100x100x50mm - grado di protezione IP40 - monostellere classe II
	Canaletta in acciaio zincato 120x100mm per distribuzione principale circuiti di alimentazione
	Tubo in PVC Ø32mm per distribuzione secondaria circuiti di alimentazione

NOTE:

- in rosso gli apparati a servizio dei circuiti "Normale"
- in verde gli apparati a servizio dei circuiti "Preferenziale/No-break"
- La compartimentazione delle strutture in corrispondenza dei fori per il passaggio dei cavi deve essere realizzata in modo da garantire la tenuta all'acqua e all'umidità e la tenuta all'aria.
- Il Layout delle apparecchiature SIAP, IS e TLC è indicativo e dovrà essere definito nelle prossime fasi progettuali in funzione delle reali esigenze.
- Le canalizzazioni sotto marciapiede e verso il IGA sono predisposte da IS e Opere Civili.

LEGENDA TARGHETTE

A: NOME QUADRO
 B: SEZIONE QUADRO
 C: TIPO DI CAVO
 D: TIPO DI EDIFICIO
 E: SEQUENZIALE CIRCUITO



COMMITTENTE

PROGETTAZIONE

ITALFER
CONSORZIO ITALIANO PER LE ATTIVITÀ DI PROGETTAZIONE E REALIZZAZIONE DELLE OPERE ELETTRICHE

CUP: J64H17000140001

U.O. TECNOLOGIE NORD

PROGETTO DEFINITIVO

RADDOPPIO PONTE S.PIETRO - BERGAMO - MONTELLO

LOTTO 2: PRG PONTE SAN PIETRO E RADDOPPIO DELLA LINEA DA CURNO A BERGAMO

ENERGIA IMPIANTI LFM
CURNO - FABBRICATO VIAGGIATORI
 Planimetria disposizione apparecchiature LFM - Sottopasso

SCALA: 100

COMMESSA	LOTTO	FASE	ENTE	TIPO DOC.	OPERADISCIPLINA	PROGR.	REV.
NB	TR	02	D	5B	PA	LF0200	001

Rev.	Descrizione	Redatto	Verificato	Data	Approvato	Data	Adottata Data
A	Emessa in via						

In. EMB.