

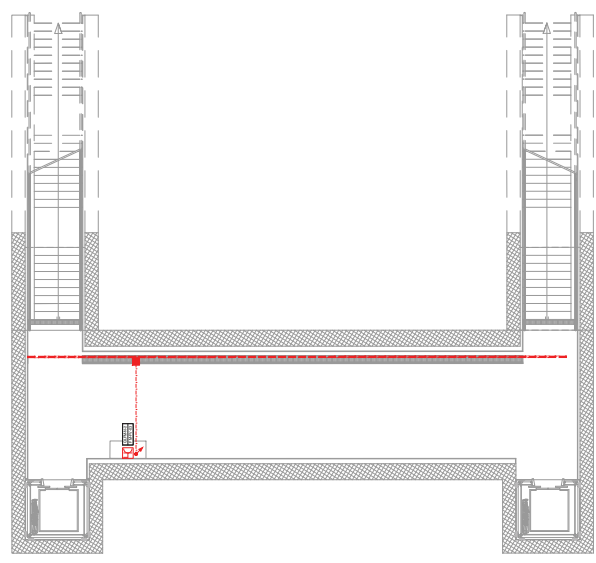
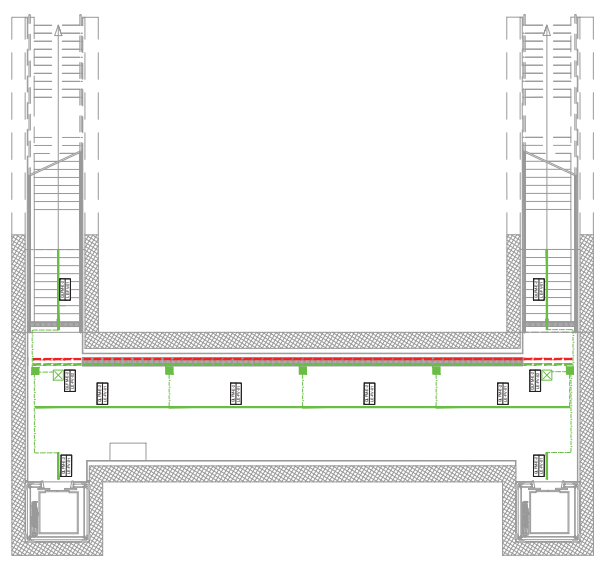
LEGENDA SIMBOLI IMPIANTI LFM	
Simbolo	Descrizione
	Scala di derivazione in resina, protezione IP65, IK05, classe di isolamento II, flusso amperico 4000 mA
	Palchetto di emergenza 12V a LED
	Interruttore impedito per installazione in scatola porta frutto in resina IP 40 classe II parete
	Presse 2P+T 16A, 230V tipo P40 - Frutto in resina per installazione in scatola in resina IP 40 da parete
	Montante antiscandalo
	Scatola di derivazione in lega leggera 100x100x50mm - grado di protezione IP40 - monostella classe II
	Cannella in acciaio zincato 120x100mm per distribuzione principale ai circuiti di alimentazione
	Tubo in PVC Ø32mm per distribuzione secondaria ai circuiti di alimentazione

NOTE:

- in **ROSSO** gli apparati a servizio dei circuiti "Normali"
- in **VERDE** gli apparati a servizio dei circuiti "Preferenziale/No-break"
- La compartimentazione delle strutture in corrispondenza dei fori per il passaggio dei cavi deve essere realizzata in modo da garantire la stessa resistenza all'impulso elettromagnetico (EMF) e alla polverizzazione espansa di categoria EI pari a quella della struttura.
- Il Layout delle apparecchiature SIAP, IS e TLC è indicativo e dovrà essere definito nelle prossime fasi progettuali in funzione delle reali esigenze.
- Le canalizzazioni sotto marciapiede e verso il GA sono predisposte da IS e Opere Civili.

LEGENDA TARGHETTE

A: NOME QUADRO
 B: SEZIONE QUADRO
 C: TIPO DI EDIFICIO
 D: TIPO DI EDIFICIO
 E: SEQUENZIALE CIRCUITO



COMMITTENTE

PROGETTAZIONE

CUP: J64H17000140001

U.O. TECNOLOGIE NORD

PROGETTO DEFINITIVO

RADDOPPIO PONTE S.PIETRO - BERGAMO - MONTELLO

LOTTO 2: PRG PONTE SAN PIETRO E RADDOPPIO DELLA LINEA DA CURNO A BERGAMO

ENERGIA IMPIANTI LFM
BERGAMO OSPEDALE - FERMATA
 Planimetria disposizione apparecchiature LFM - Sottopasso

SCALA: 100

COMMESSA	LOTTO	FASE	ENTE	TIPO DOC.	OPERADISCIPLINA	PROGR.	REV.
NB	TR	02	D	5B	PA	LF0300	001

Rev.	Descrizione	Redatto	Data	Verificato	Data	Approvato	Data	Autografo Data
A	Emessa in data	11/03/2024	11/03/2024	11/03/2024	11/03/2024	11/03/2024	11/03/2024	

In. EMB.