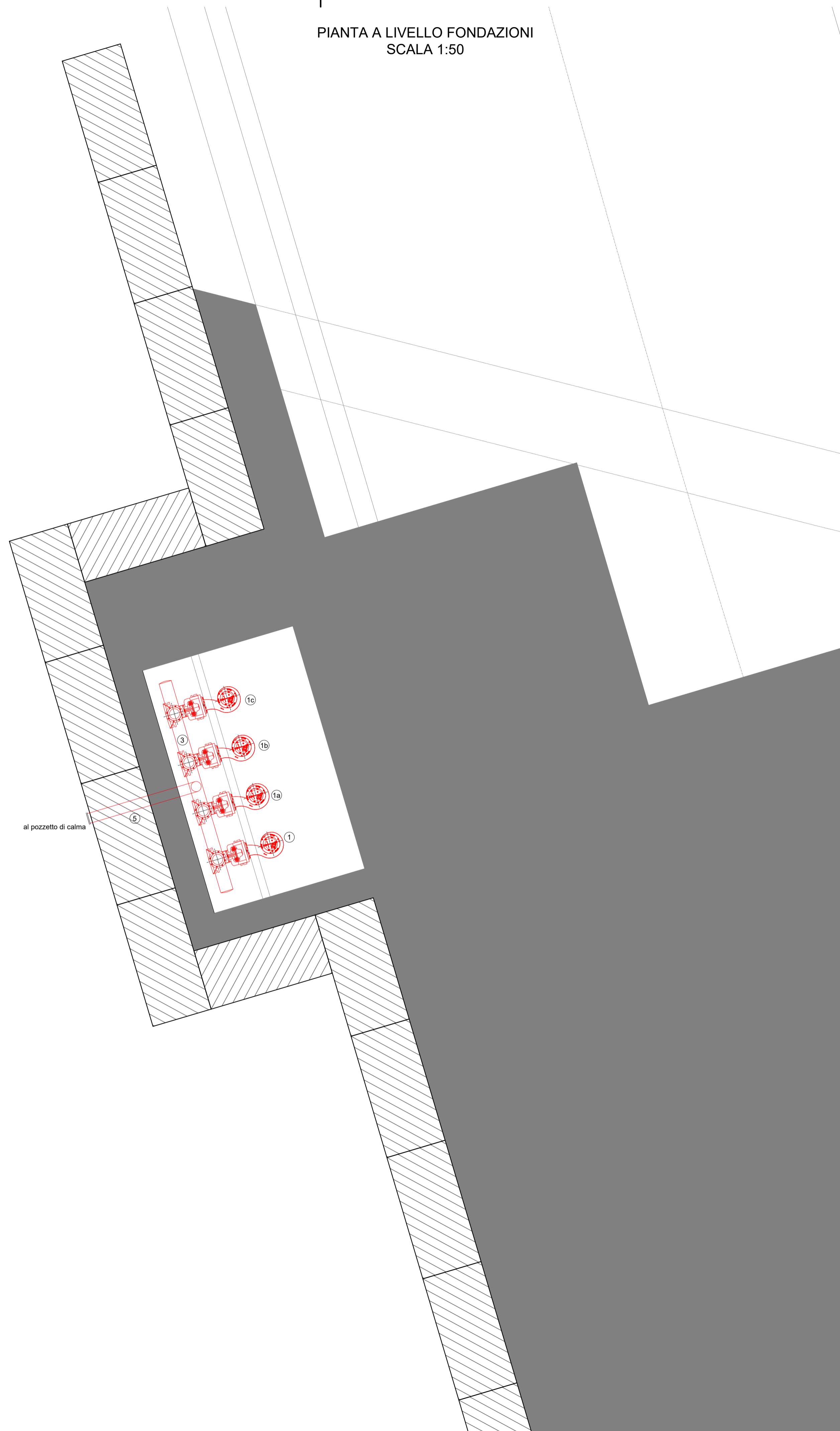
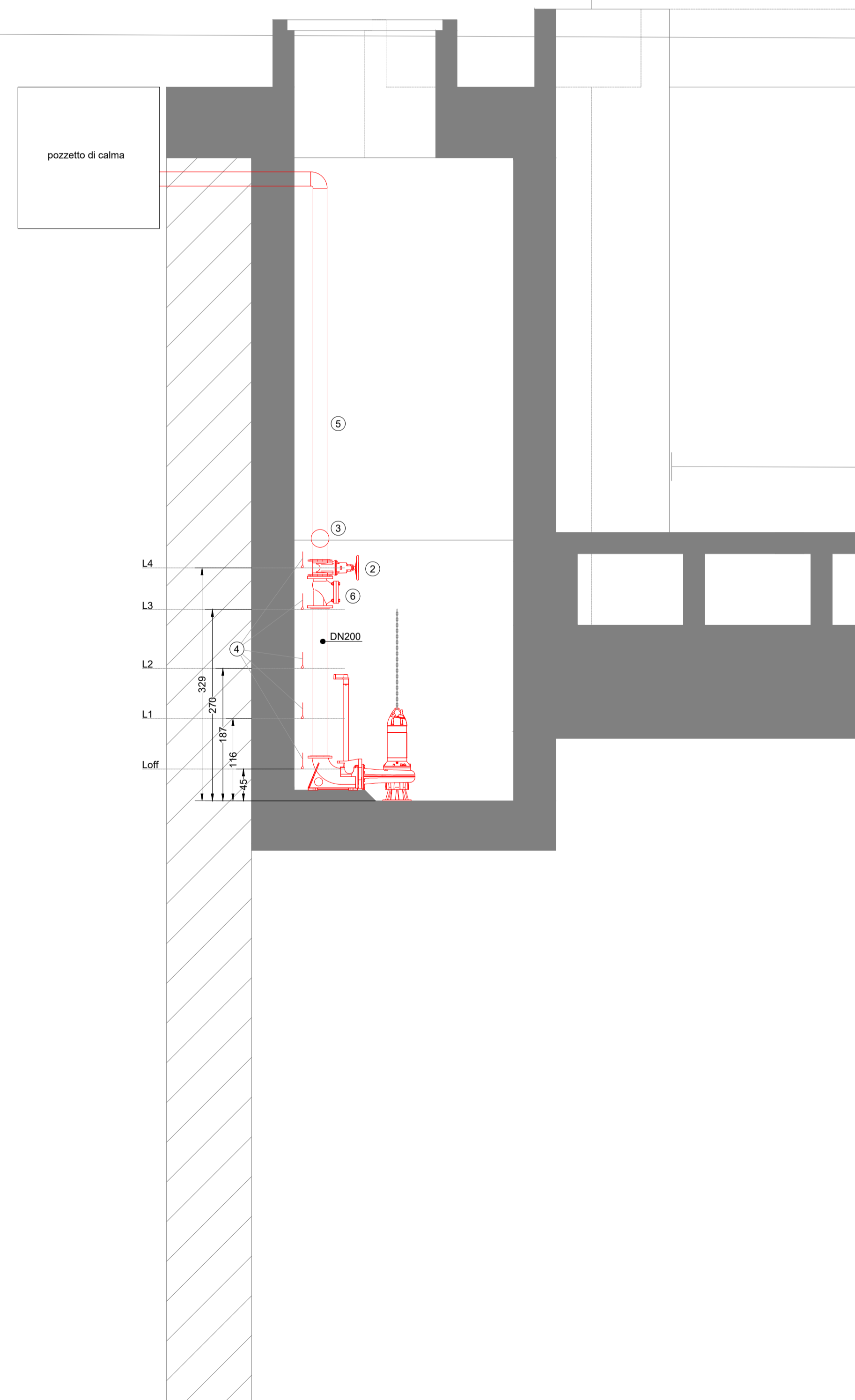


PIANTA A LIVELLO FONDAZIONI
SCALA 1:50

LOCALE POMPE - SEZIONE TRASVERSALE
SCALA 1:50



1/1a/1b	Pompa 83/s
1c	Pompa di riserva 83/s
2	valvola intercettazione DN 200
3	collettore DN 250
4	livellostati
5	tubazione DN 200 in acciaio zincato
6	valvola di ritegno DN 200
Loff	Livello di arresto
L1	Livello di avviamento pompa 1
L2	Livello di avviamento pompa 1a
L3	Livello di avviamento pompa 1b
L4	Livello di avviamento pompa 1c/allarme

COMMITTENTE:
RFI
RETE FERROVIARIA ITALIANA
GRUPPO FERROVIE DELLO STATO ITALIANE

PROGETTAZIONE:
ITALFERR
GRUPPO FERROVIE DELLO STATO ITALIANE

CUP: J64H17000140001

U.O. IMPIANTI INDUSTRIALI E TECNOLOGICI

PROGETTO DEFINITIVO

RADDOPPIO PONTE S.PIETRO - BERGAMO - MONTELO

APPALTO 8: OPERE SOSTITUTIVE SOPPRESSIONE PASSAGGI A LIVELLO TRA BERGAMO E MONTELO

Viabilità di accesso al sottovia al km 8+978 - Impianto di sollevamento acque meteoriche
Layout impiantistico e disposizione apparecchiature

SCALA:

1:50

COMMESSA LOTTO FASE ENTE TIPO DOC. OPERA/DISCIPLINA PROGR. REV.
NB1R 08 D 17 WX IT0602 001 A

Rev.	Descrizione	Redatto	Data	Verificato	Data	Approvato	Data	Autorizzato Data
A	Emissione esecutiva	F. Faschi	Marzo 2020	A. Marasco	Marzo 2020	M. Berlingieri	Marzo 2020	A. Falaschi Marzo 2020

File: NB1R08D17WXIT0602001A.DWG

n. Elab.: