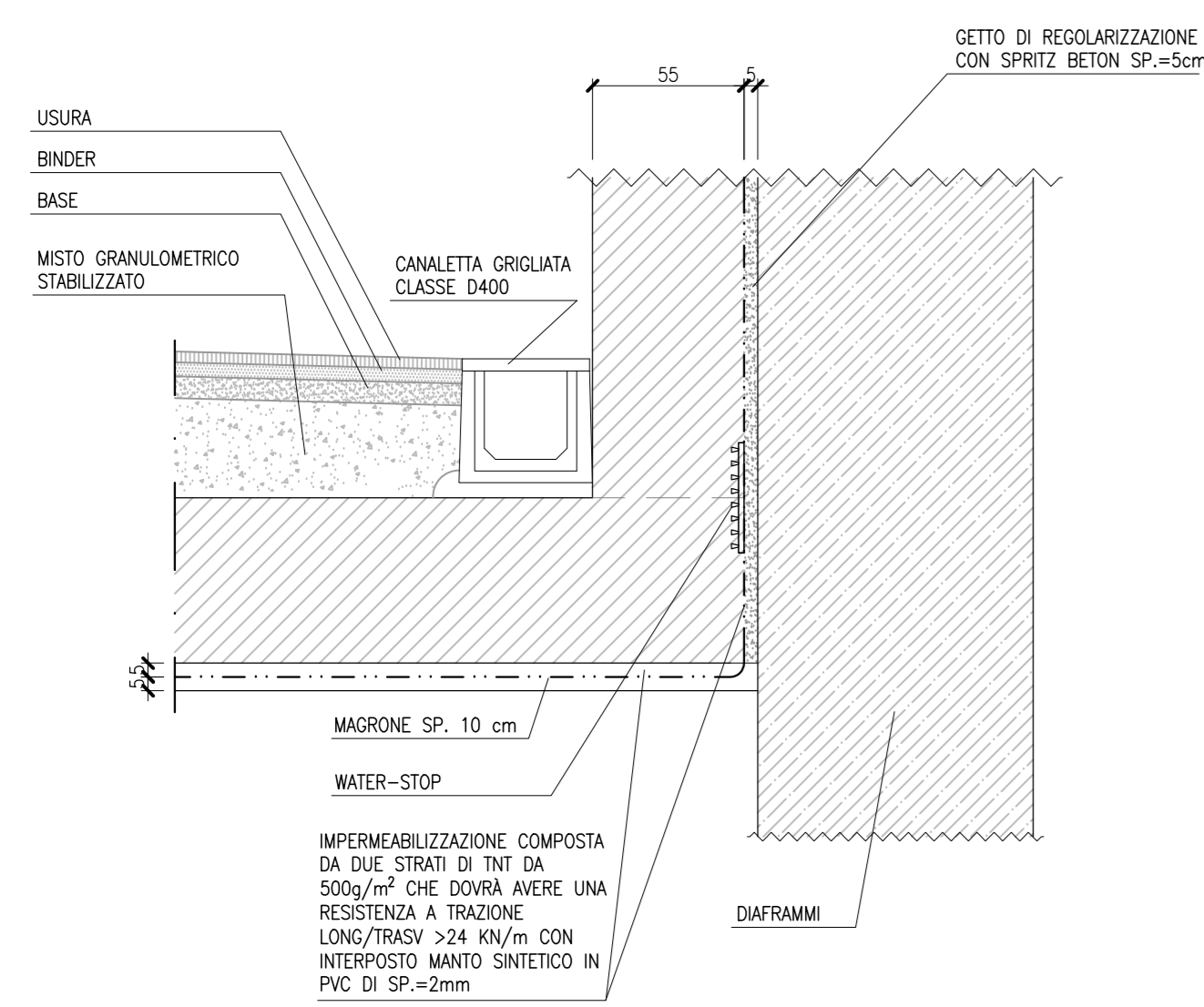
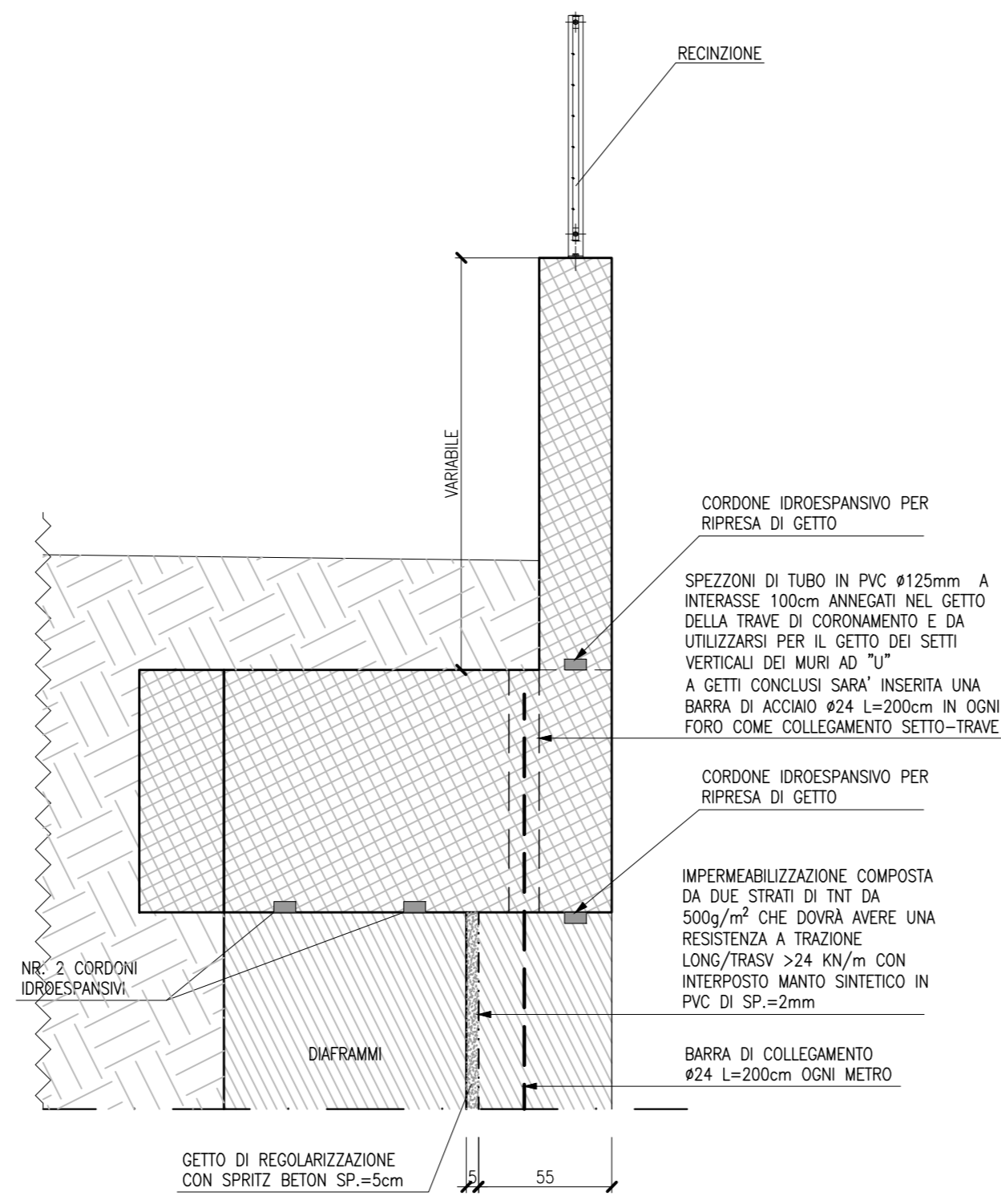


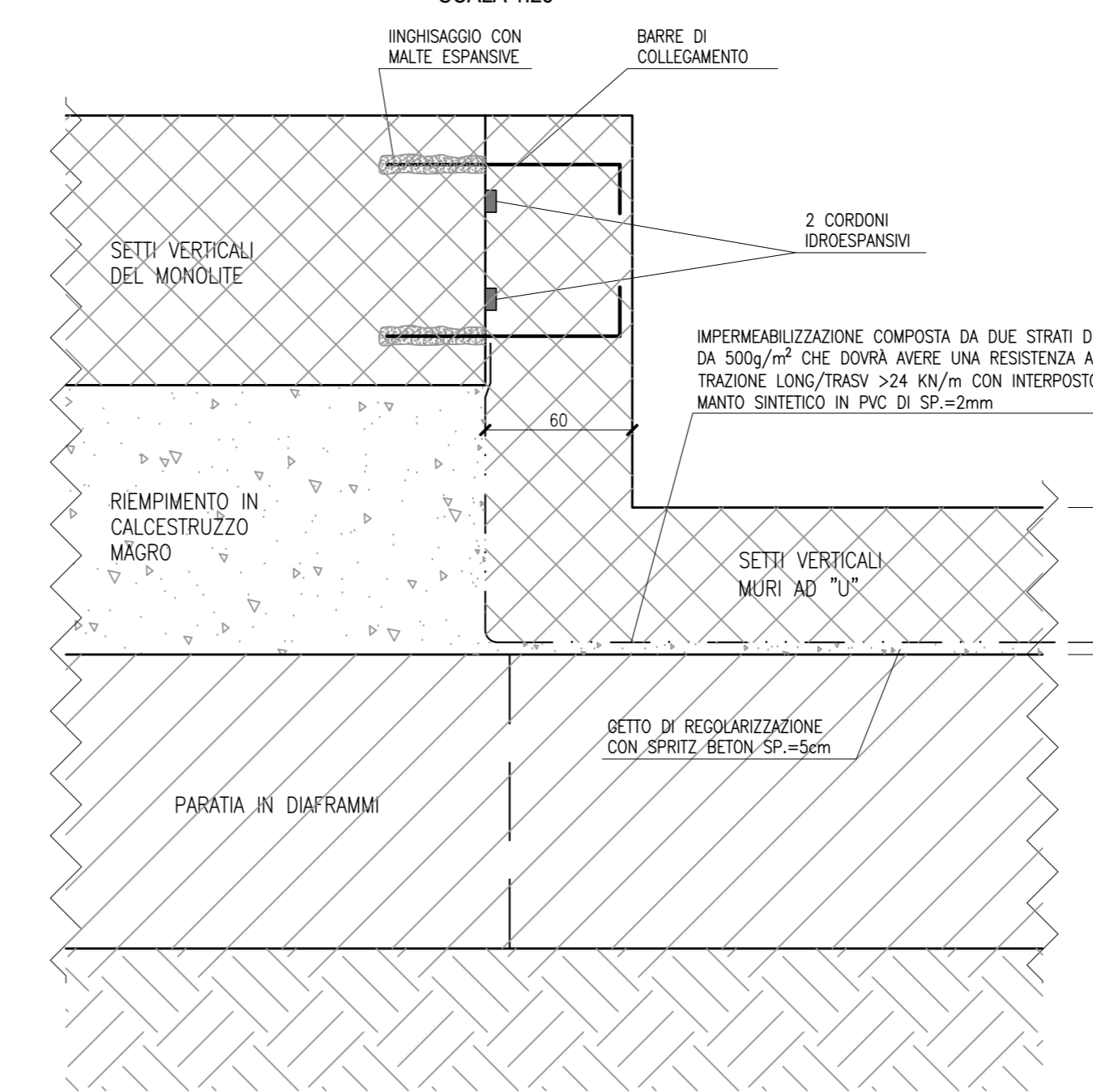
PARTICOLARE "1"
ATTACCO FONDAZIONE-ELEVAZIONE MURI A "U" FRA I DIAFRAMMI
SCALA 1:25



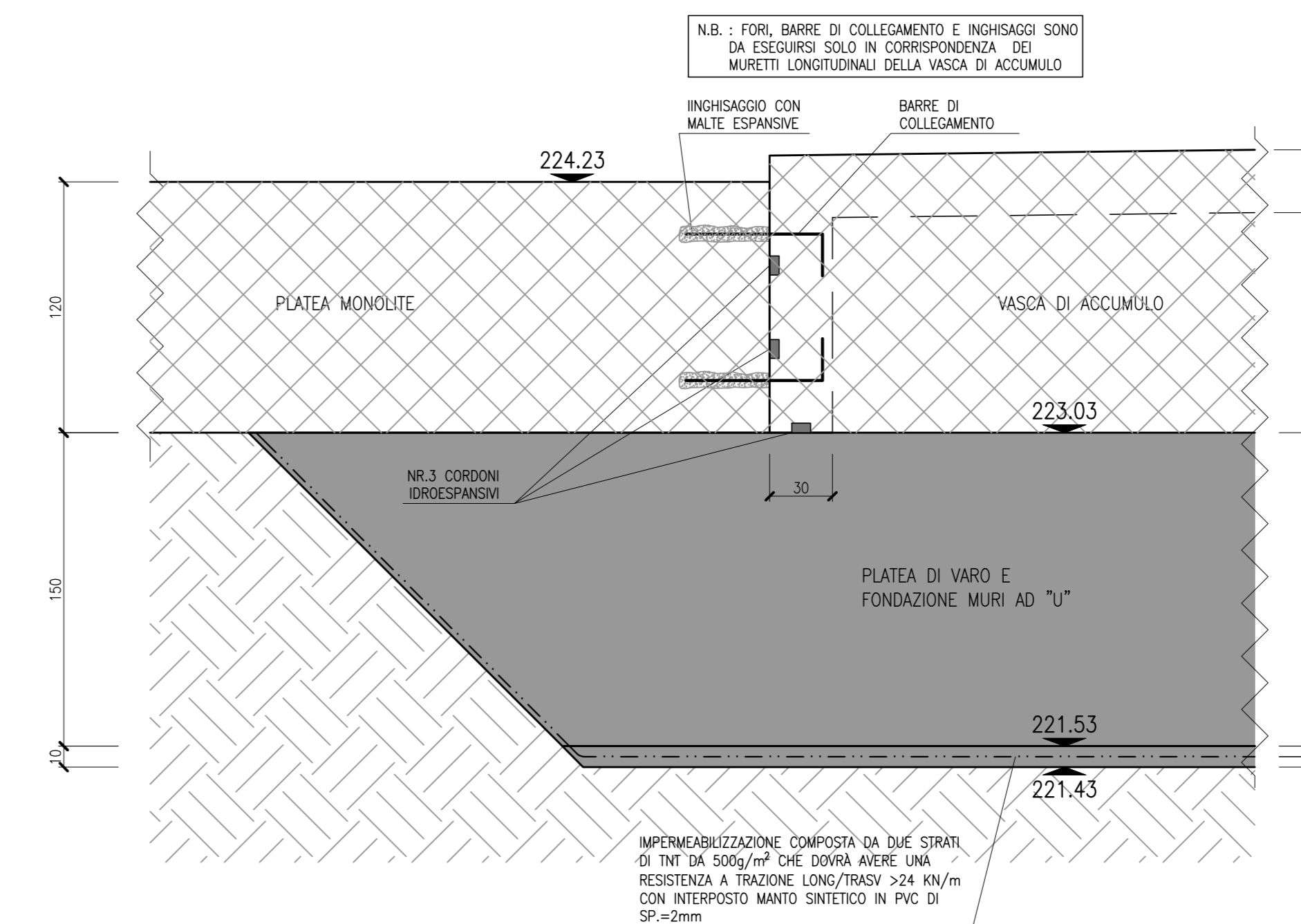
PARTICOLARE "2"
DETTAGLIO TRAVE DI CORONAMENTO DIAFRAMMI
SCALA 1:25



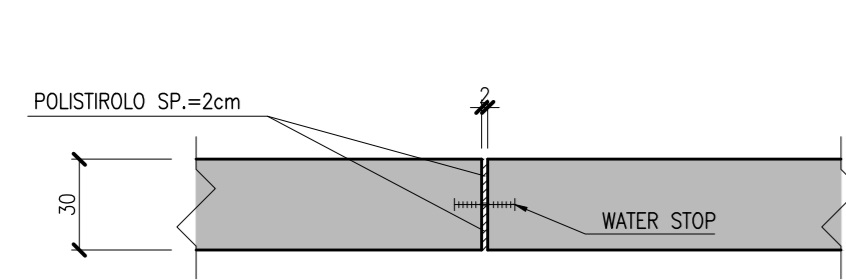
PARTICOLARE "3"
ATTACCO SETTI MONOLITE E SETTI MURI AD "U"
SCALA 1:25



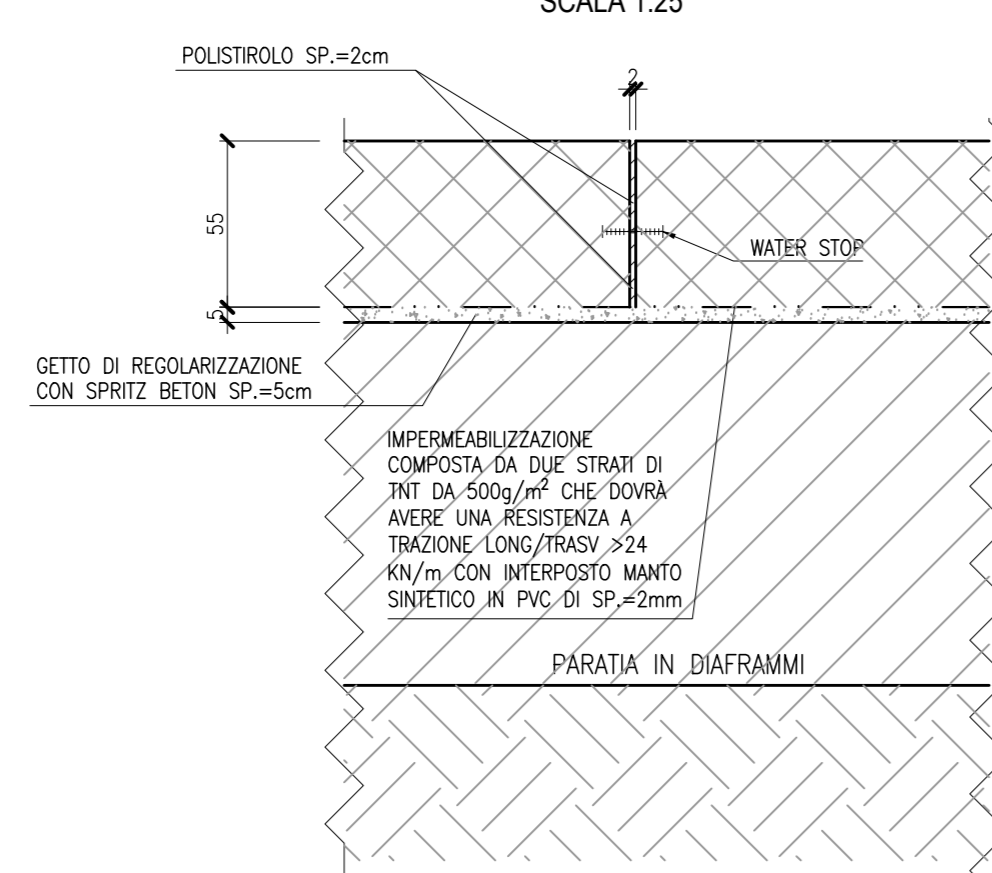
PARTICOLARE "4"
DETTAGLIO UNIONE FRA PLATEA MONOLITE E VASCA DI ACCUMULO E PLATEA DI VARO
SCALA 1:25



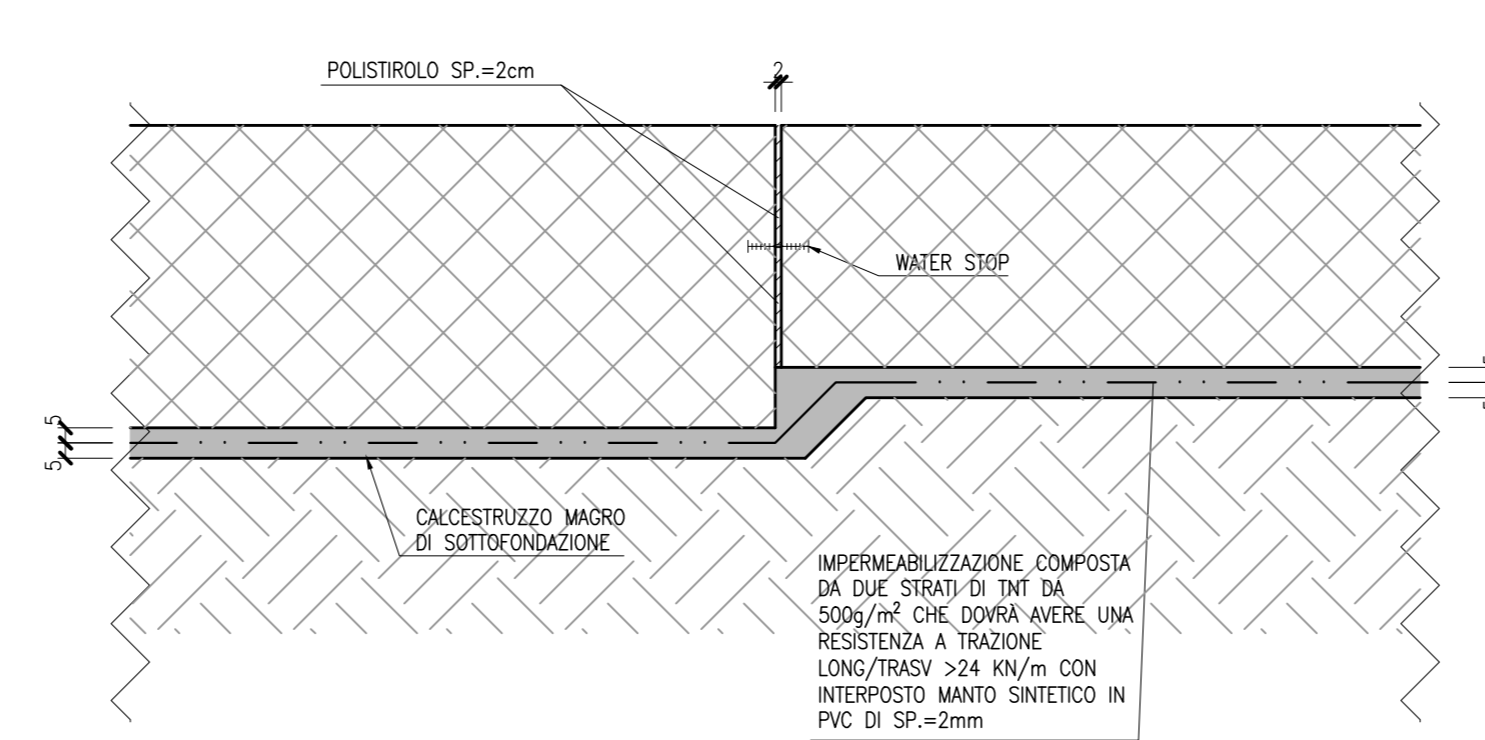
PARTICOLARE "5"
GIUNTO FRA I SETTI DEI CONCI DEI MURI A "U" ROVESCIO
SCALA 1:25



PARTICOLARE "5"
GIUNTO FRA I SETTI DEI CONCI DEI MURI A "U"
SCALA 1:25

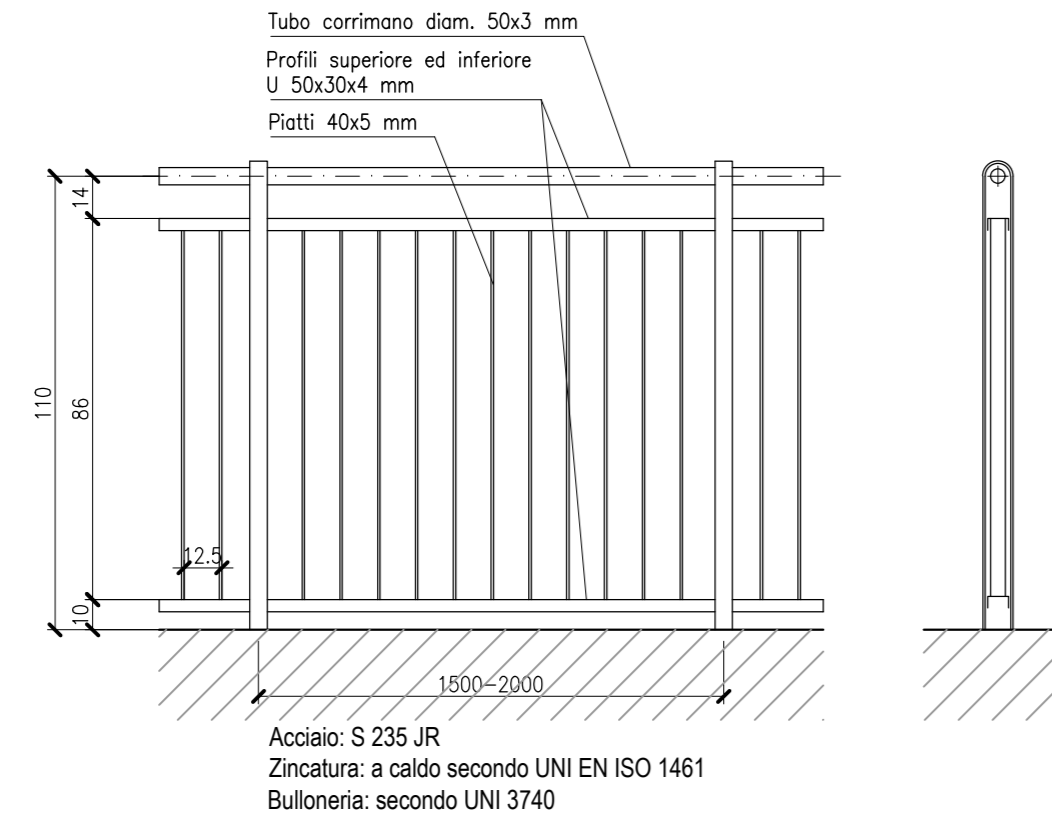


PARTICOLARE "6"
GIUNTO FRA LE PLATEE DEI CONCI DEI MURI A "U"
SCALA 1:25

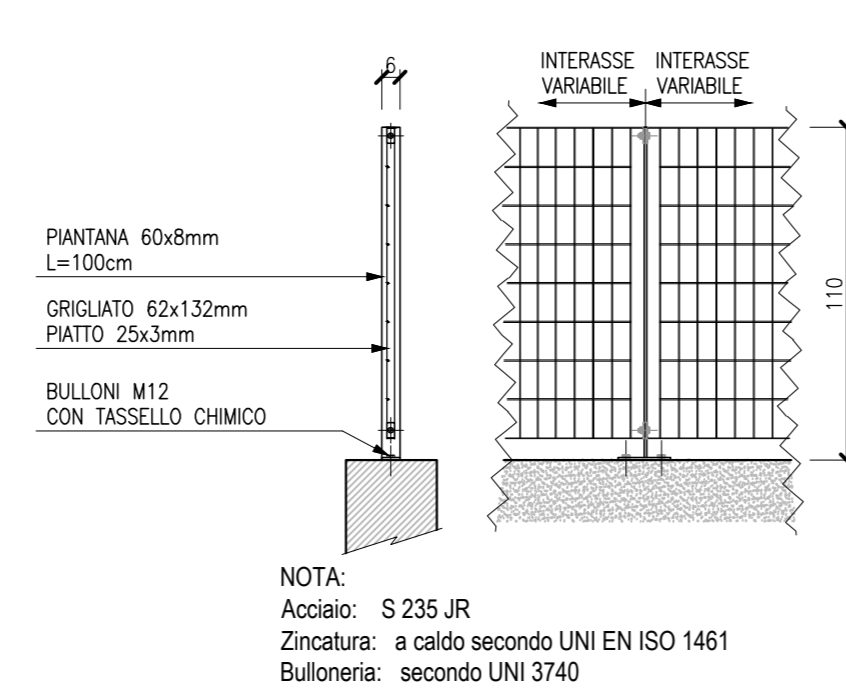


Per Tabella Materiali: vedi tav. NB1R00D26TTOC000001A

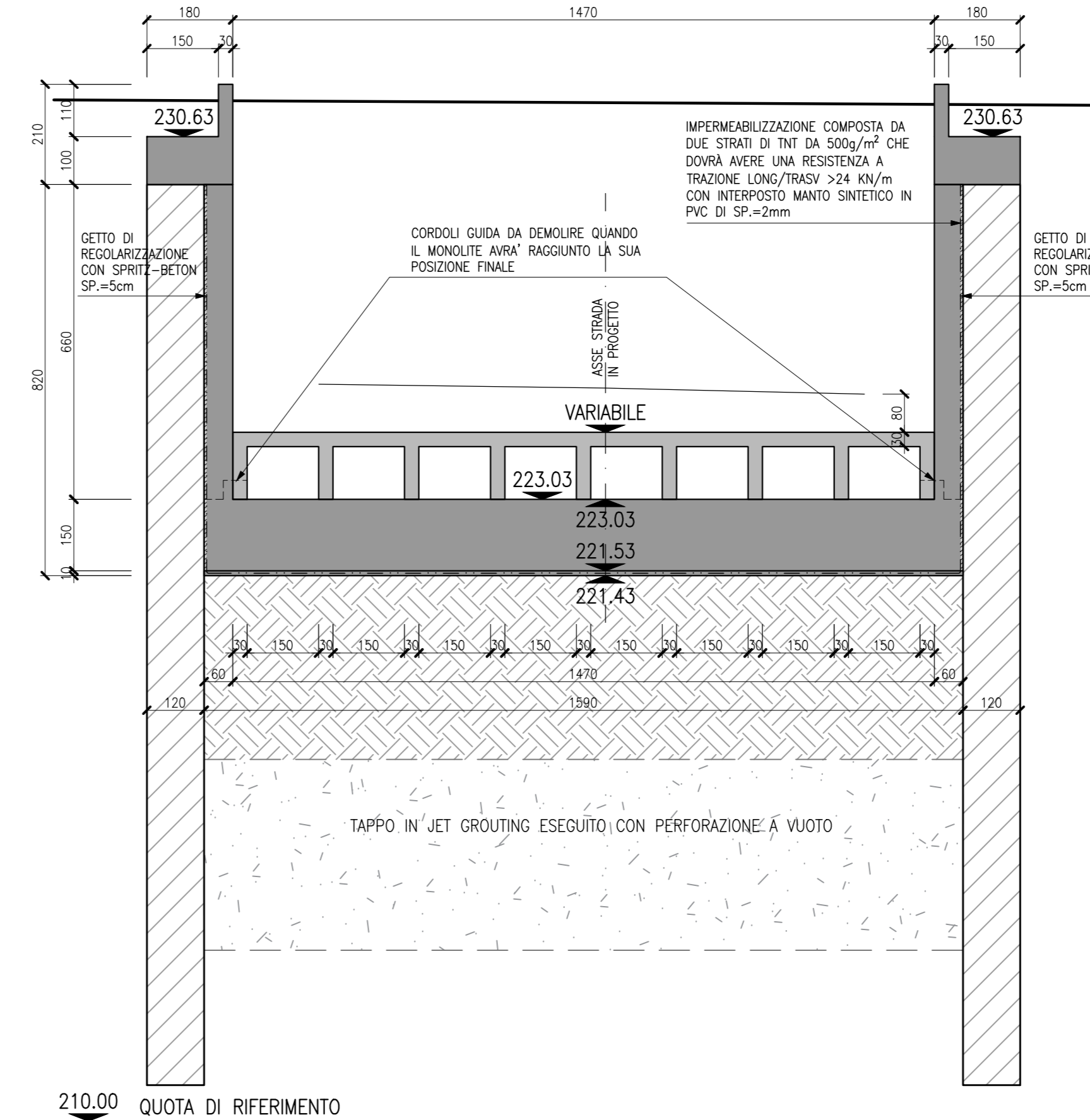
PARTICOLARE "7"
PARTICOLARE PARAPETTO PISTA
SCALA 1:25



PARTICOLARE "8"
PARTICOLARE RECINZIONE MURI RAMPE
SCALA 1:25



PLATEA DI VARO
SEZIONE TRASVERSALE A LAVORI ULTIMATI
SCALA 1:100



COMMITTENTE: **RFI** RETE FERROVIARIA ITALIANA GRUPPO FERROVIE DELLO STATO ITALIANE

PROGETTAZIONE: **ITALFER** GRUPPO FERROVIE DELLO STATO ITALIANE

CUP: J64H17000140001

U.O. INFRASTRUTTURE NORD

PROGETTO DEFINITIVO

RADDOPPIO PONTE S.PIETRO - BERGAMO - MONTELLO

APPALTO 8: OPERE SOSTITUTIVE PER SOPPRESSIONE PL TRA BERGAMO E MONTELLO

OPERE D'ARTE
Nuovo sottovia km 31+085 LS (tratta Bergamo-Montello)
Diaframmi, particolari, dettagli e finiture

SCALA: 1:25/100

Rev.	Descrizione	Redatto	Data	Verificato	Data	Approvato	Data	Autorizzato Data
A	Emissione esecutiva	F. Sempì	Marzo 2020	A. Maggi	Marzo 2020	M. Bertagnoli	Marzo 2020	A. Parigi Marzo 2020

File: NB1R00D26BZSL0300001A.dwg n. Elab.: