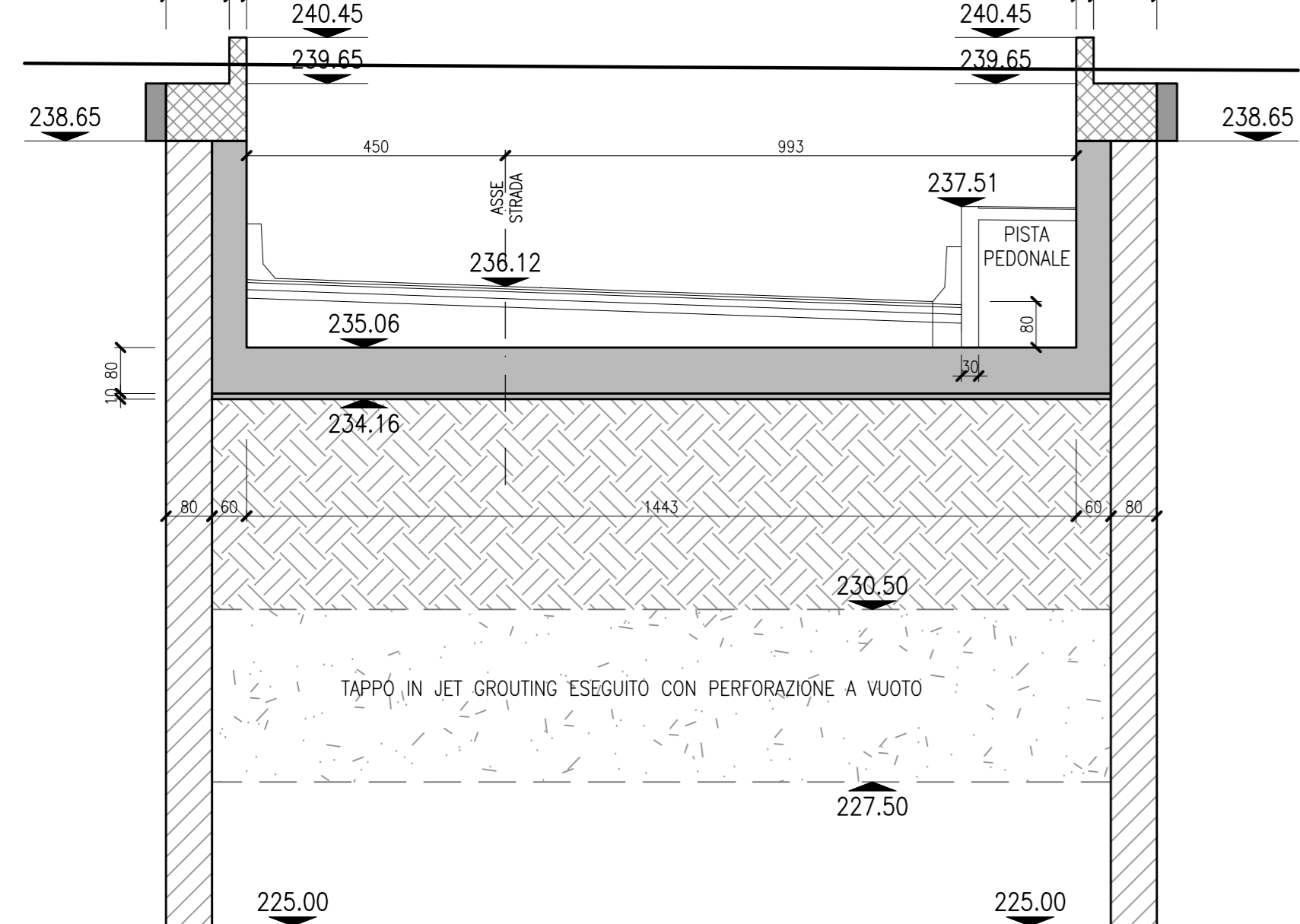
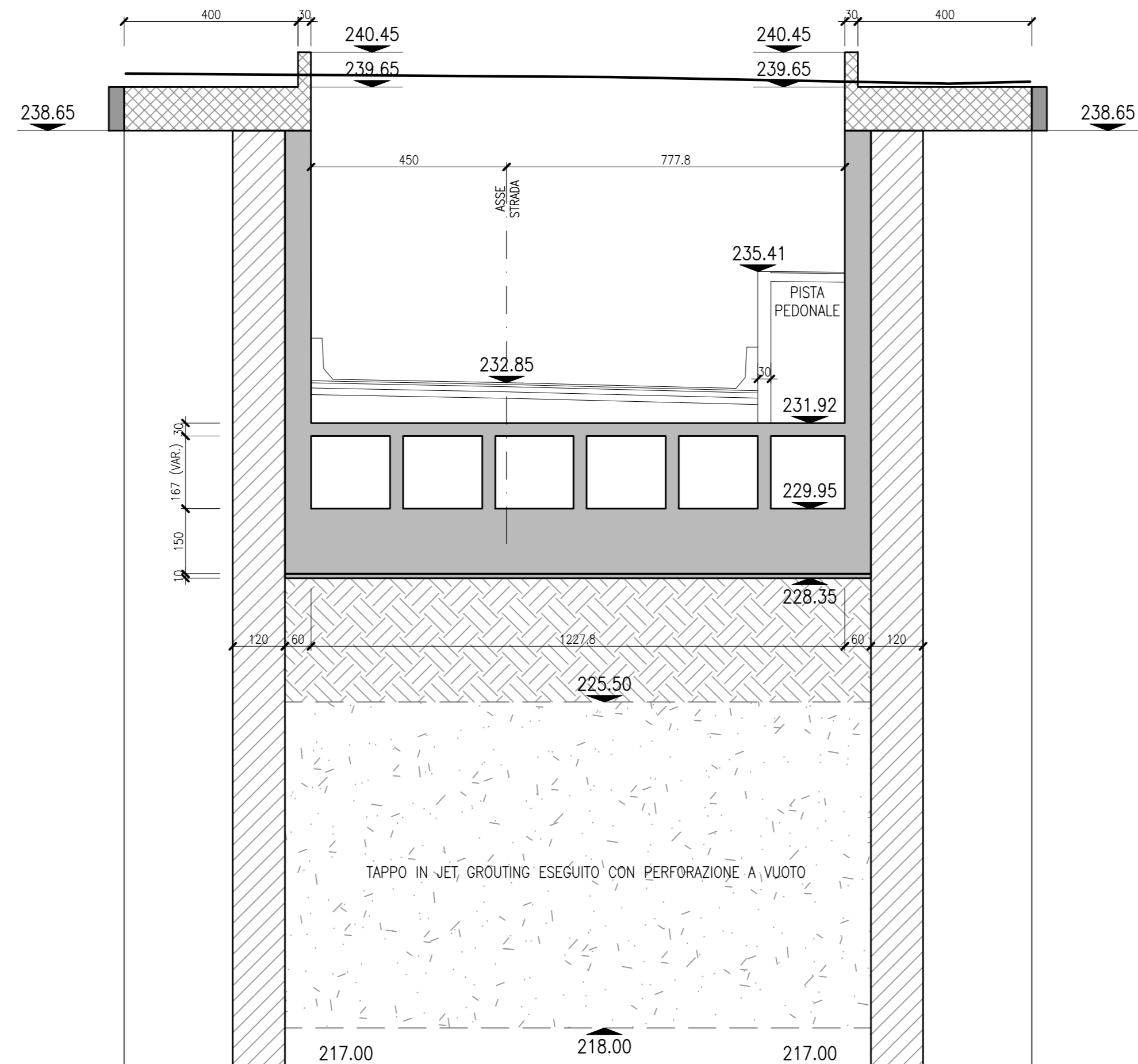


SEZIONE A-A
SCALA 1:100



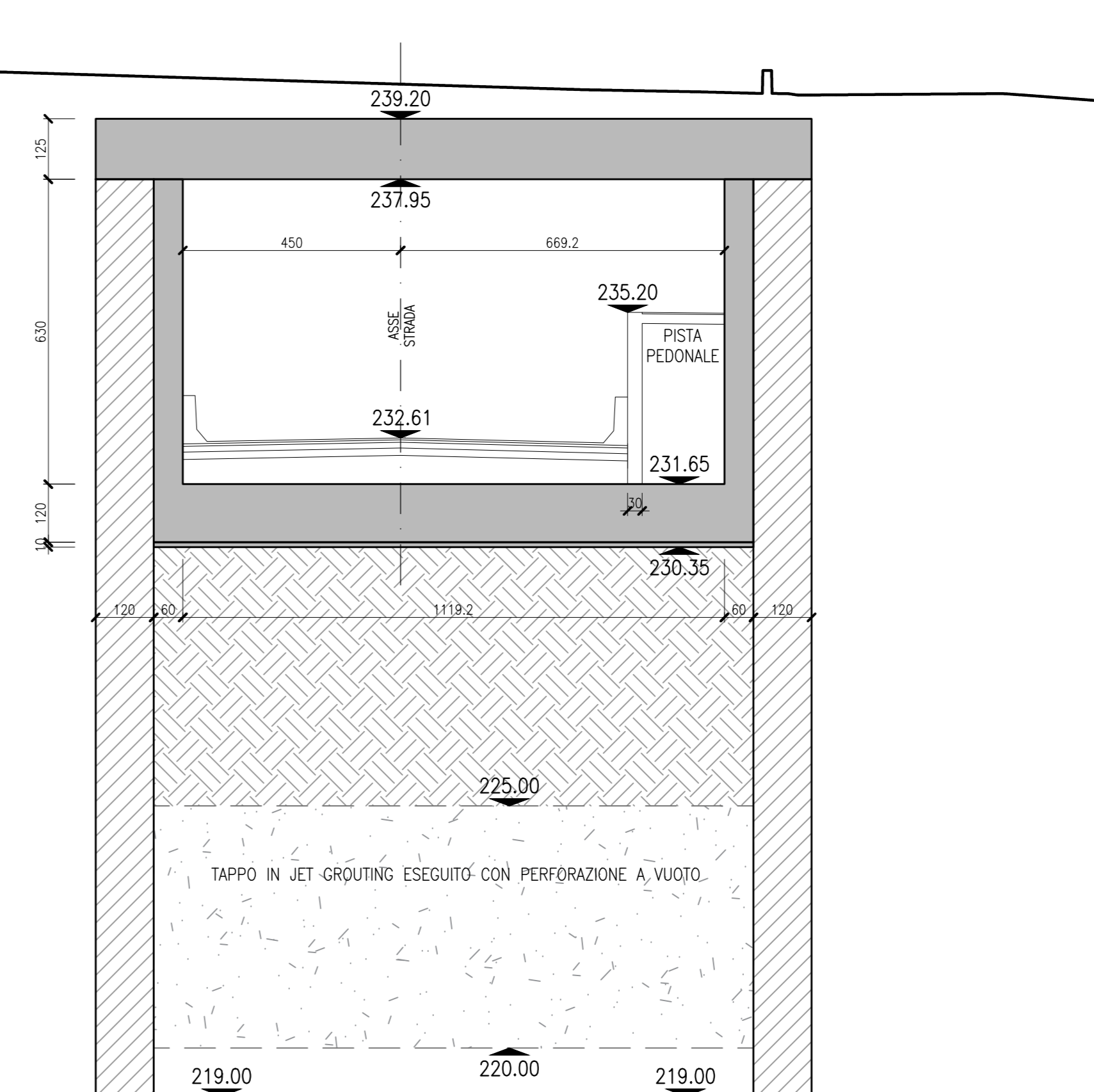
220.00 QUOTA DI RIFERIMENTO

SEZIONE B-B
SCALA 1:100



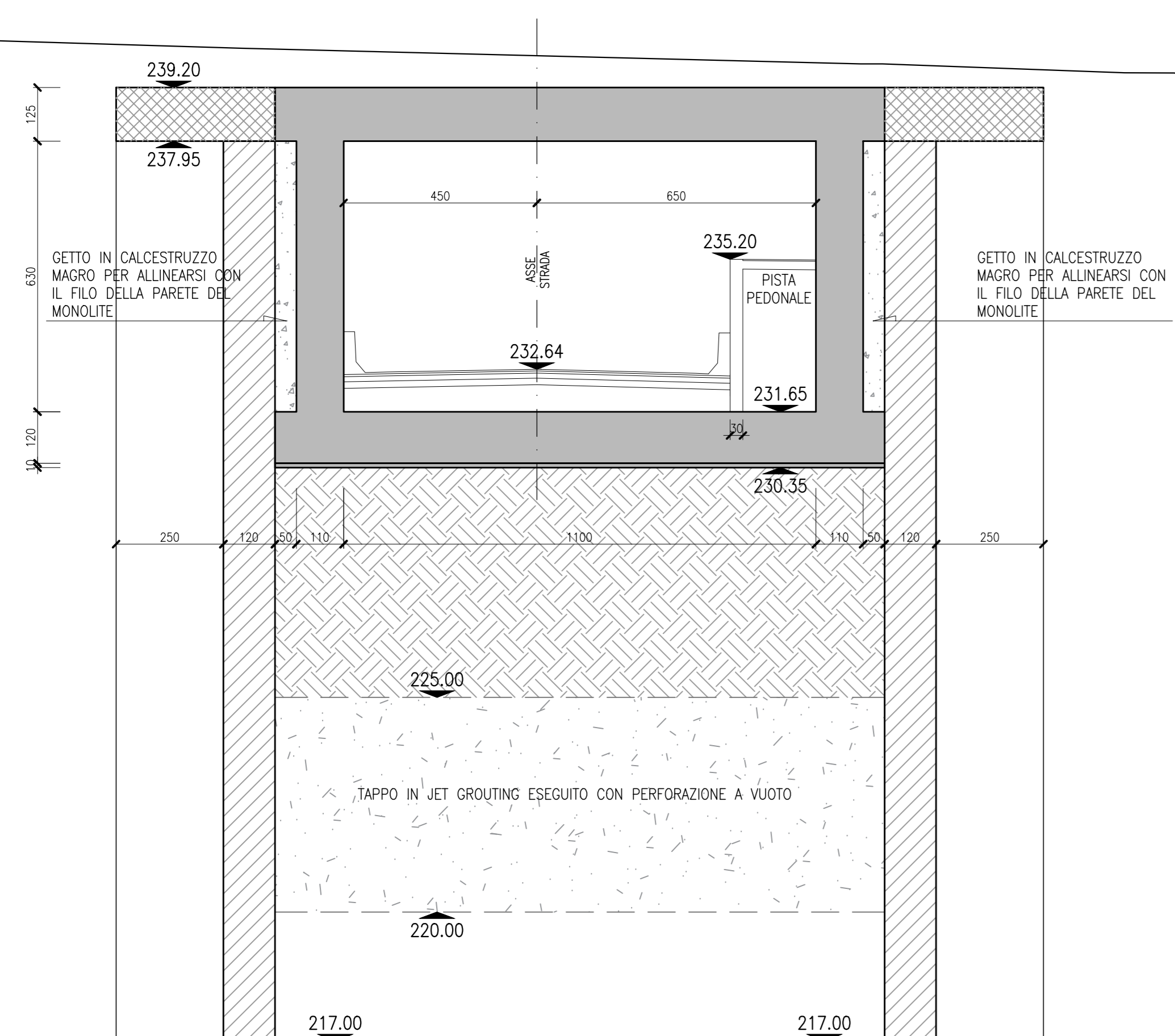
215.00 QUOTA DI RIFERIMENTO

SEZIONE C-C
SCALA 1:100



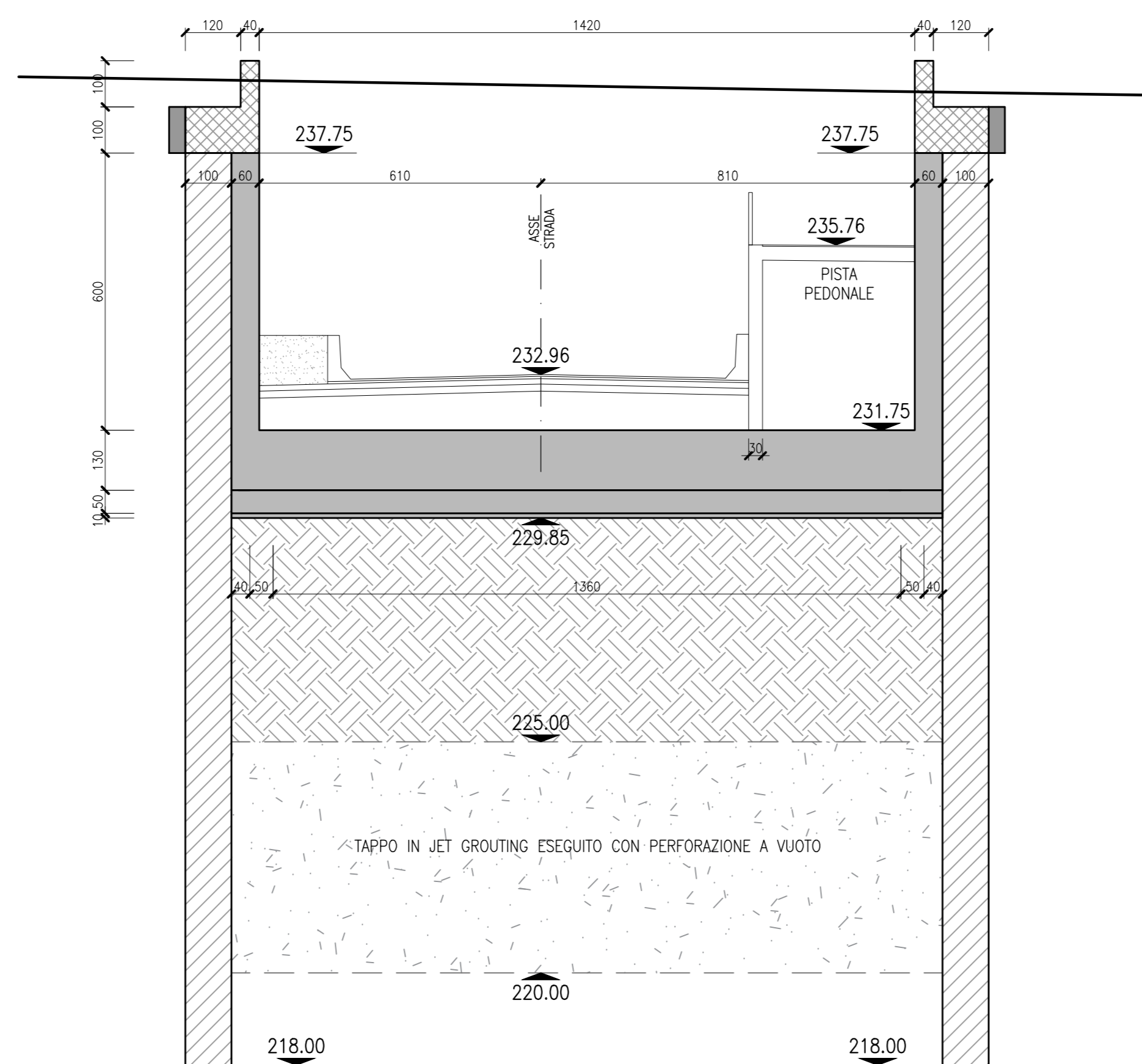
215.00 QUOTA DI RIFERIMENTO

SEZIONE D-D
SCALA 1:100



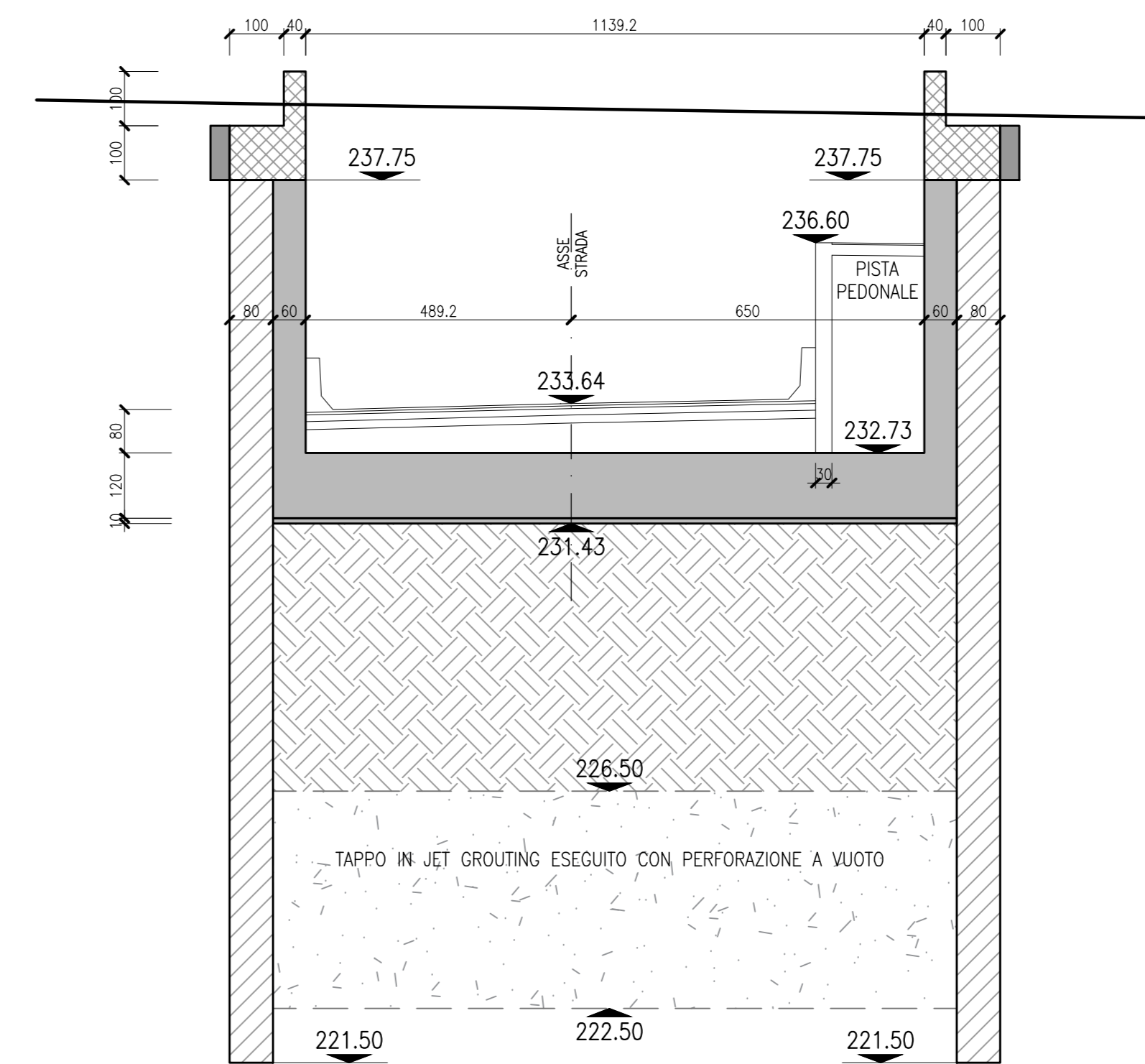
215.00 QUOTA DI RIFERIMENTO

SEZIONE E-E
SCALA 1:100



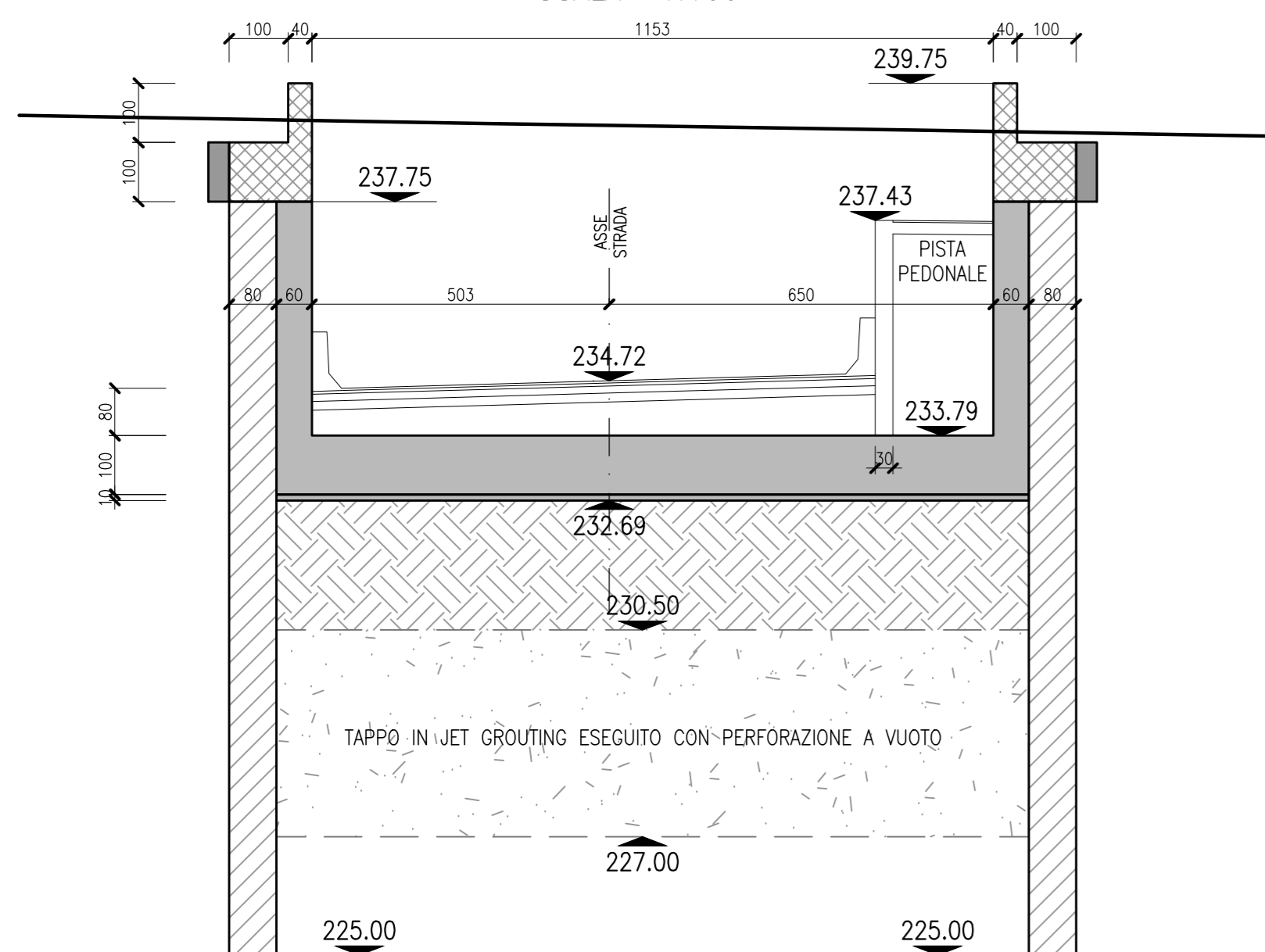
215.00 QUOTA DI RIFERIMENTO

SEZIONE F-F
SCALA 1:100



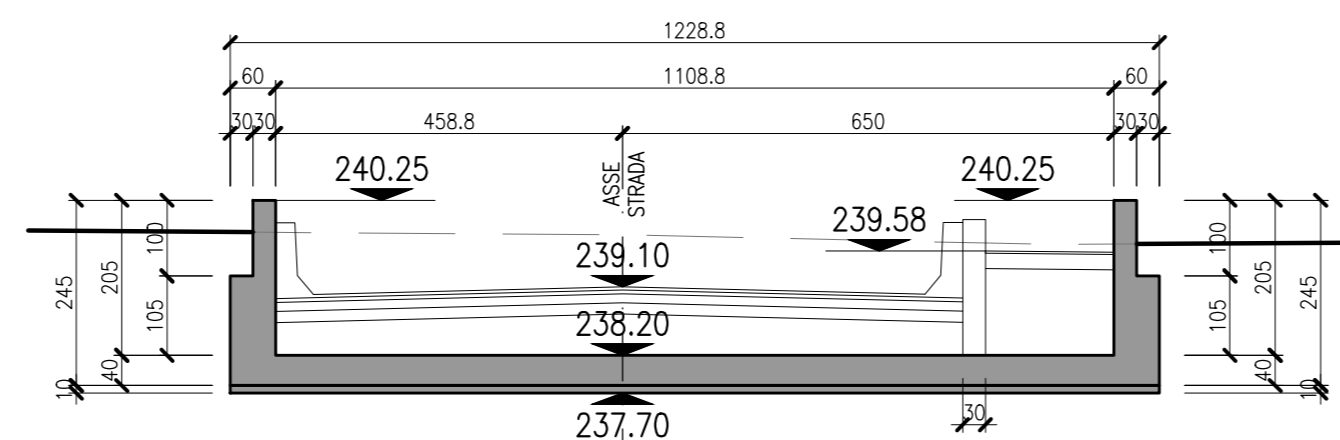
220.00 QUOTA DI RIFERIMENTO

SEZIONE G-G
SCALA 1:100



220.00 QUOTA DI RIFERIMENTO

SEZIONE H-H
SCALA 1:100



235.00 QUOTA DI RIFERIMENTO

Per Tabella Materiali: vedi tav. NB1R00D26TT0C000001A

COMMITTENTE: **RFI**
RETE FERROVIARIA ITALIANA
GRUPPO FERROVIE DELLO STATO ITALIANE

PROGETTAZIONE: **ITALFERR**
GRUPPO FERROVIE DELLO STATO ITALIANE

CUP: J64H17000140001

U.O. INFRASTRUTTURE NORD

PROGETTO DEFINITIVO

RADDOPPIO PONTE S.PIETRO - BERGAMO - MONTELLO

APPALTO 8: OPERE SOSTITUTIVE PER SOPPRESSIONE PL TRA BERGAMO E MONTELLO

OPERE D'ARTE
Nuovo sottovia km 29+660 LS (tratta Bergamo-Montello)
Sezioni tipo lato nord e sud

SCALA: 1:100

Rev.	Descrizione	Redatto	Data	Verificato	Data	Approvato	Data	Autorizzato	Data
A	Emissione esecutiva	F. Sempì	14/01/2020	M. Berlingeri	14/01/2020	M. Berlingeri	14/01/2020	A. Piaggio	14/01/2020

File: NB1R00D26WBSL0200001A.dwg n. Elab.: