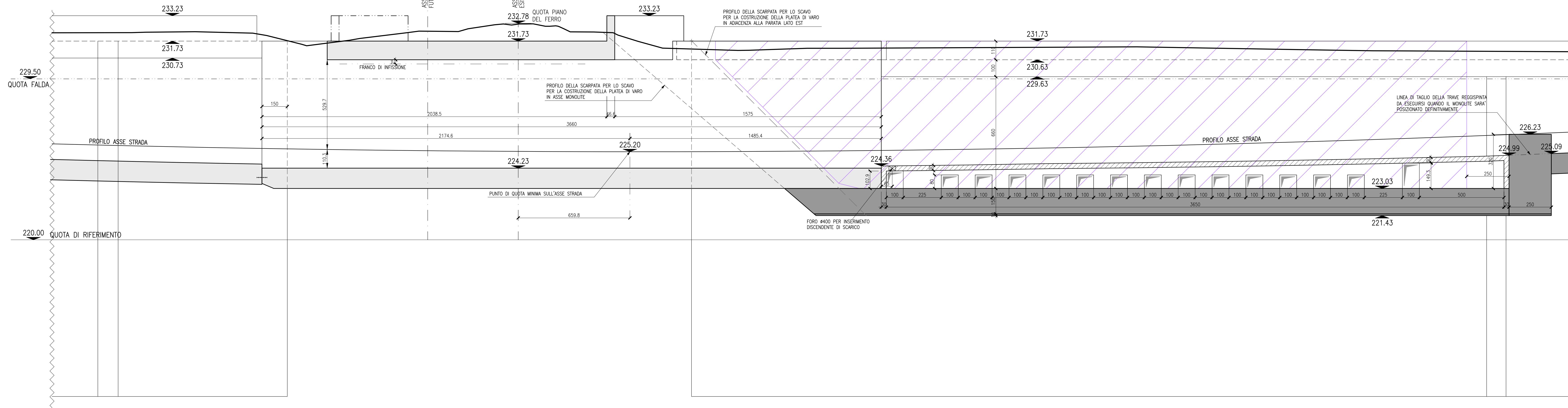
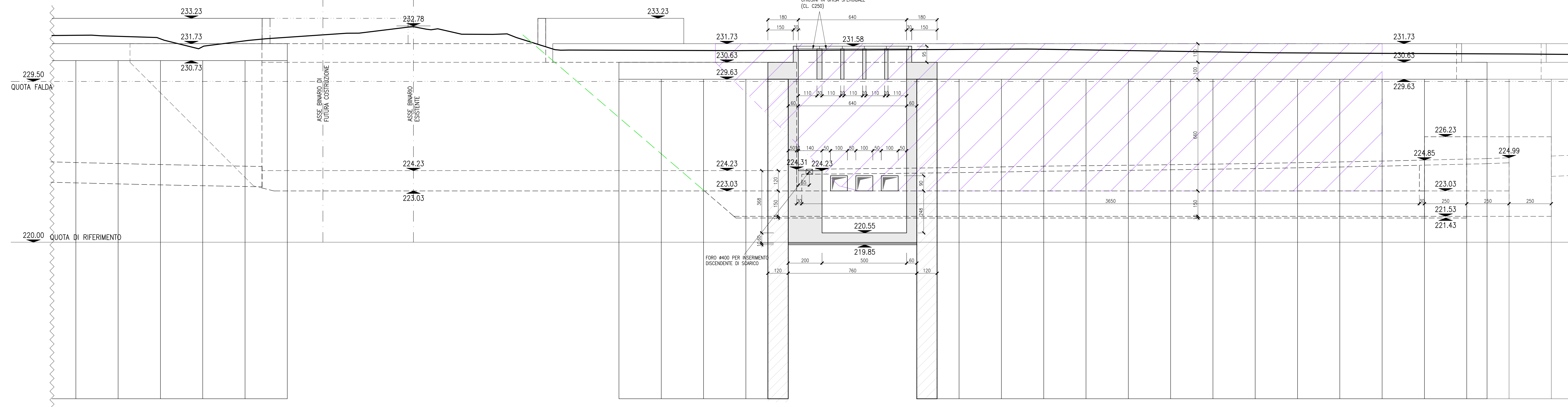


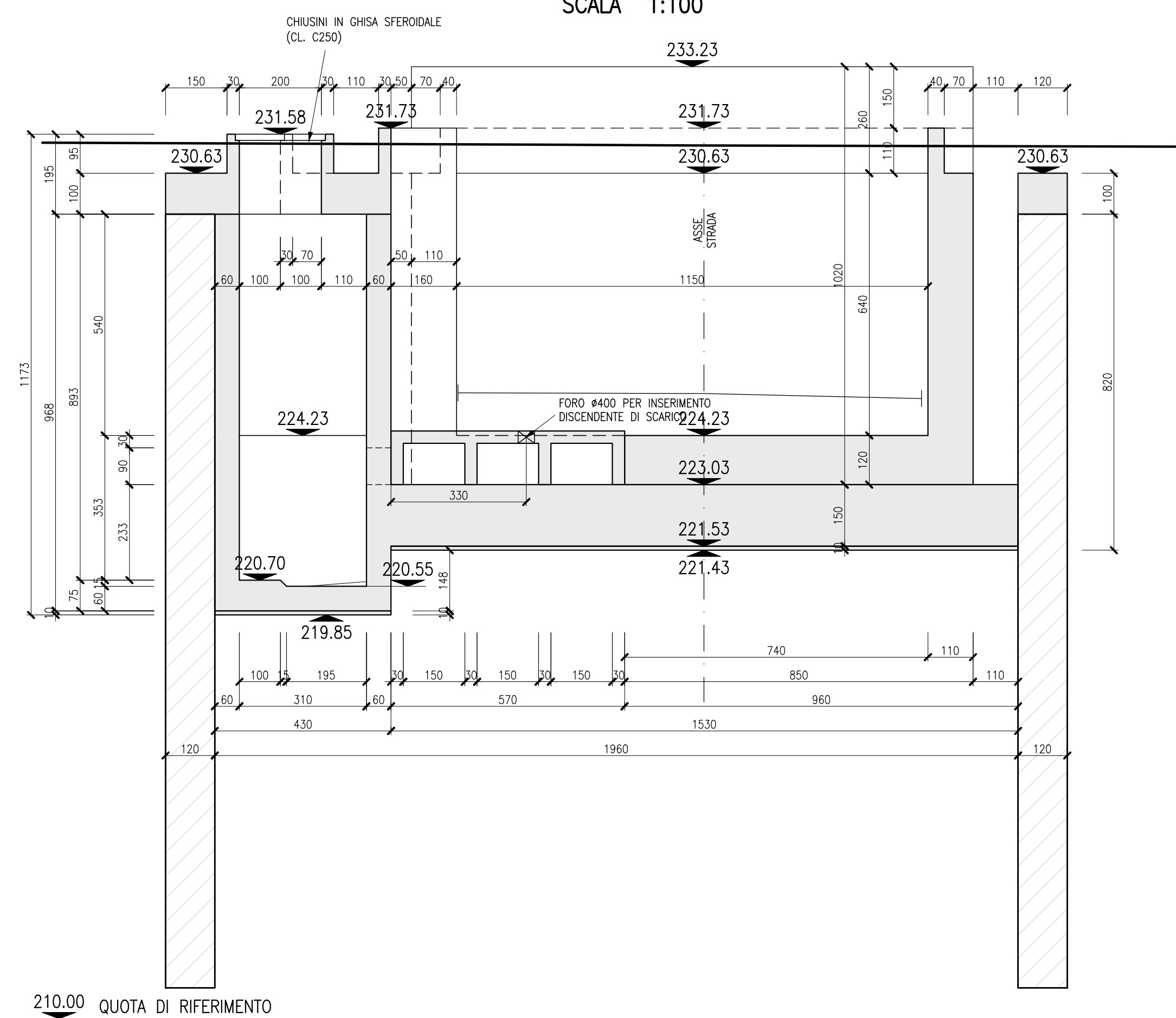
**SEZIONE LONGITUDINALE IN ASSE MONOLITE**  
SCALA 1:100



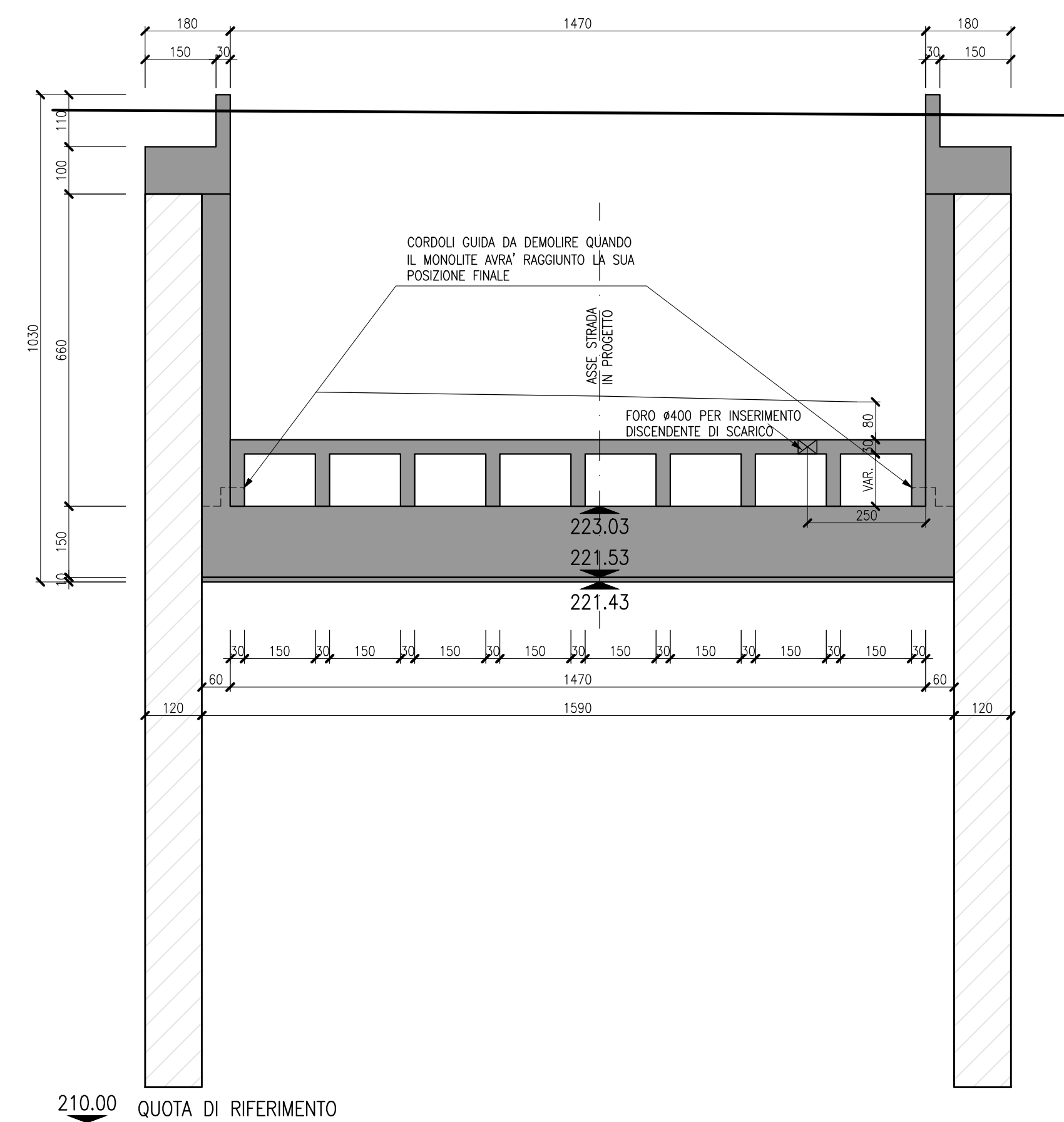
**SEZIONE LONGITUDINALE IN ASSE LOCALE POMPE**  
SCALA 1:100



**SEZIONE TRASVERSALE IN ASSE LOCALE POMPE**  
SCALA 1:100



**PLATEA DI VARO**  
**SEZIONE TRASVERSALE A LAVORI ULTIMATI**  
SCALA 1:100



Per Tabella Materiali: vedi tav. NB1R00D26TTOC0000001A

COMMITTENTE: **RFI** RETE FERROVIARIA ITALIANA GRUPPO FERROVIE DELLO STATO ITALIANO

PROGETTAZIONE: **ITALFER** GRUPPO FERROVIE DELLO STATO ITALIANO

CUP: J64H17000140001

U.O. INFRASTRUTTURE NORD

PROGETTO DEFINITIVO

RADDOPPIO PONTE S.PIETRO - BERGAMO - MONTELLO

APPALTO 8: OPERE SOSTITUTIVE PER SOPPRESSIONE PL TRA BERGAMO E MONTELLO

OPERE D'ARTE  
Nuovo sottovia km 31+085 LS (tratta Bergamo-Montello)  
Sezioni locali pompe e vasca di accumulo

SCALA: 1:100

Rev.	Descrizione	Redatto	Data	Verificato	Data	Approvato	Data	Autorizzato	Data
A	Emissione esecutiva	F. Sempini	Marzo 2020	M. Sestini	Marzo 2020	M. Sestini	Marzo 2020	A. Perigo	Marzo 2020

File: NB1R00D26WBLS0300002A.dwg n. Elab.: