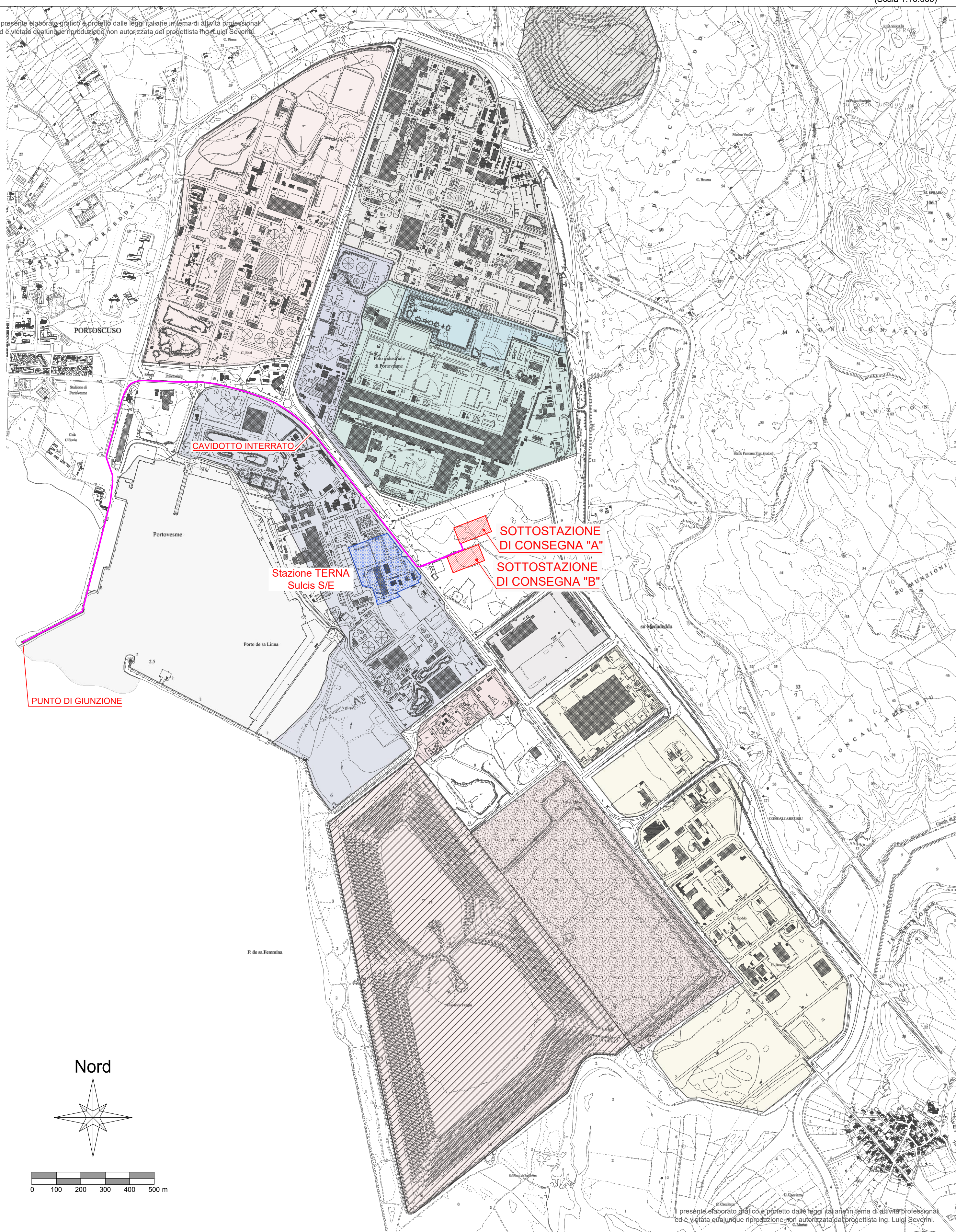


# TRACCIATO CAVIDOTTO E UBICAZIONE SOTTOSTAZIONE DI CONSEGNA SU INQUADRAMENTO AREE INDUSTRIALE

(Scala 1:10.000)

Il presente elaborato grafico è protetto dalle leggi italiane in tema di attività professionali ed è vietata qualunque riproduzione non autorizzata dal progettista Ing. Luigi Severini.



## LEGENDA

- Stabilimento della Portovesme Srl (Pb, Zn e Cd)
- Discarica de "Sa Piramide" rifiuti della Portovesme Srl
- Stabilimento della Eurallumina S.p.A (Al)
- Bacino dei fanghi rossi Loc. "Sa Foxi" residui della lavorazione della Bauxite
- Centrale ENEL
- Centrale ENEL
- Stabilimento dell'ALCOA produzione di Al dall' Allumina
- Discarica dell'Allumix scarti della produzione dell'Alluminio
- Porto industriale di Portovesme
- Stabilimento della ILA, lavorazione laminati in Alluminio
- Stabilimento Portovesme S.r.l.
- Depuratore consortile ed impianto di betonaggio della Calcestruzzo S.p.A.
- Area officine e altre attività similari
- Ampliamento del bacino dei fanghi rossi Loc. "Sa Foxi"
- Stabilimento Selca S.p.A. e Aluser S.r.l.
- Stazione TERNA Sulcis S/E esistente
- Cabina di Consegna di Nuova Realizzazione (Soluzioni Alternative "A" e "B")
- Cavidotto Interrato di Nuova Realizzazione

Ichnusa wind power srl

Ministero delle Infrastrutture e dei Trasporti  
Domanda di Autorizzazione Unica ex art. 12 DLgs 387/ 2003

Ministero dell'Ambiente  
Procedura di Valutazione di Impatto Ambientale ex DLgs.152/2006

PROGETTO PRELIMINARE  
PARCO EOLICO FLOTTANTE  
NEL MARE DI SARDEGNA  
SUD OCCIDENTALE

Progettazione:  
Ing. Luigi Severini  
ilStudio  
Engineering & Consulting Studio

Ministero delle Infrastrutture e dei Trasporti  
Domanda di Autorizzazione Unica ex art. 12 DLgs 387/ 2003

Ministero dell'Ambiente  
Procedura di Valutazione di Impatto Ambientale ex DLgs.152/2006

Tracciato Cavidotto e Ubicazione  
Sottostazione di Consegna su  
Inquadramento Aree Industriali

**T21**

F0219V.T21.ZONIND.00.a  
30 marzo 2020

NO.	DATA	DESCRIZIONE	DESIGNER	PLANNER
00	30.03.2020	EMESSO PER APPROVAZIONE	DONADEI	SEVERINI
REV.	DATA	DESCRIZIONE	DESIGNER	PLANNER
SCALA:	1:10.000		FORMATO:	A1+

Codice: **F 0 2 1 9 V T 0 2 1 Z O N I N D 0 0 a**  
NUM.COMM. ANNO COD. NUM.ELAB. DESCRIZIONE ELABORATO REV. RL