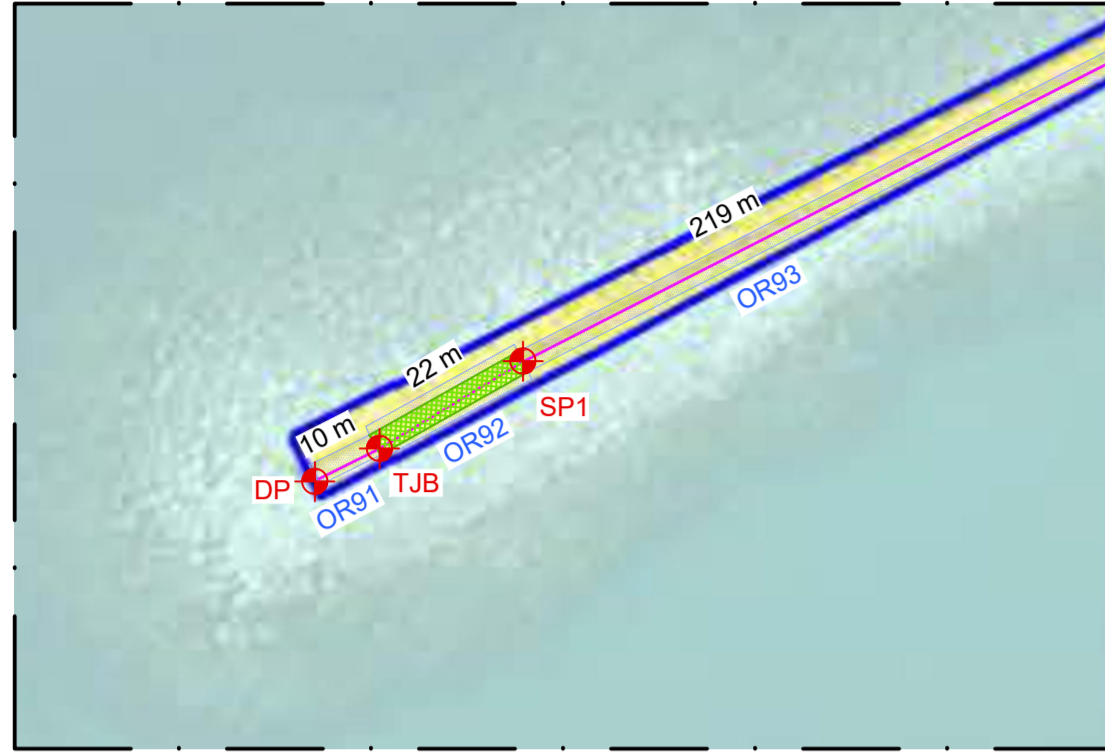
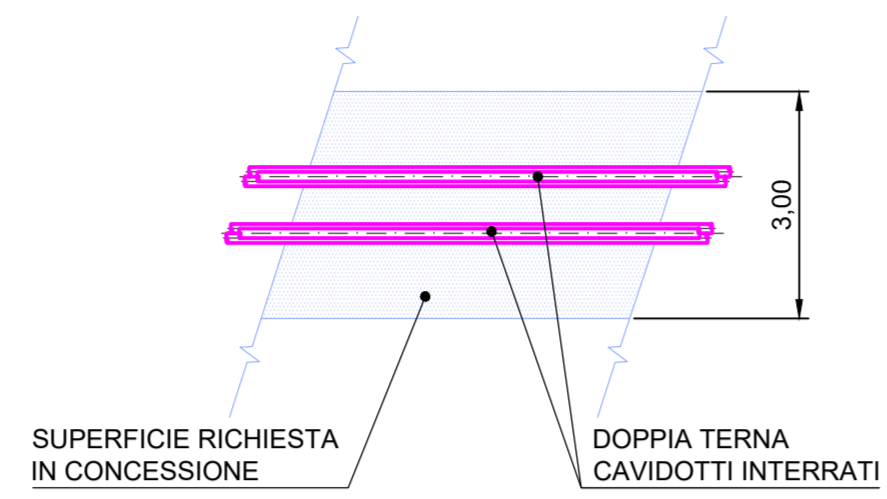


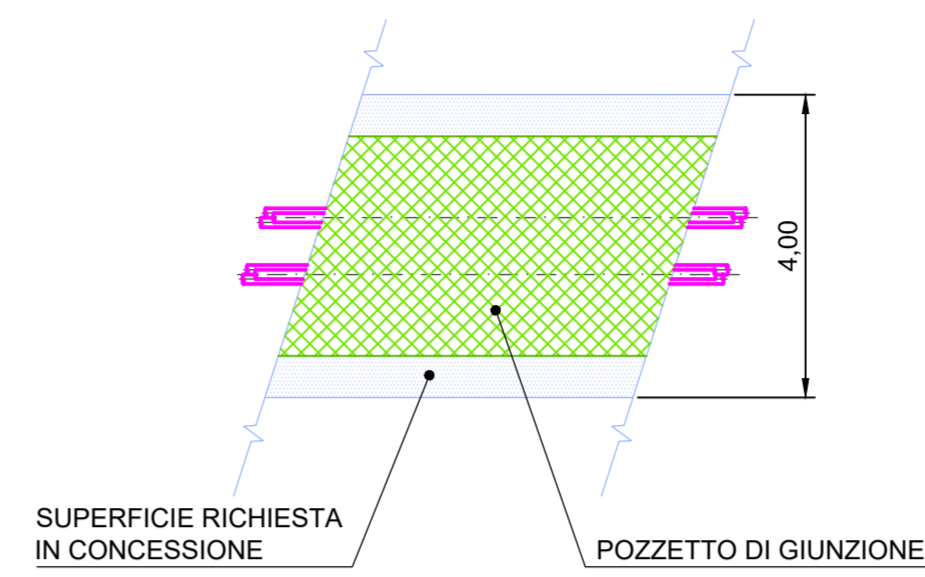
PARTICOLARE "S" - DETTAGLIO POZZETTO DI GIUNZIONE IN ZONA DEMANIALE
(Scala 1:1000)



PARTICOLARE "P3" - SUPERFICIE INTERESSATA DALLA POSA DELLA DOPPIA TERNA DI CAVIDOTTI SU ZONA DEMANIALE
(Fuori Scala)



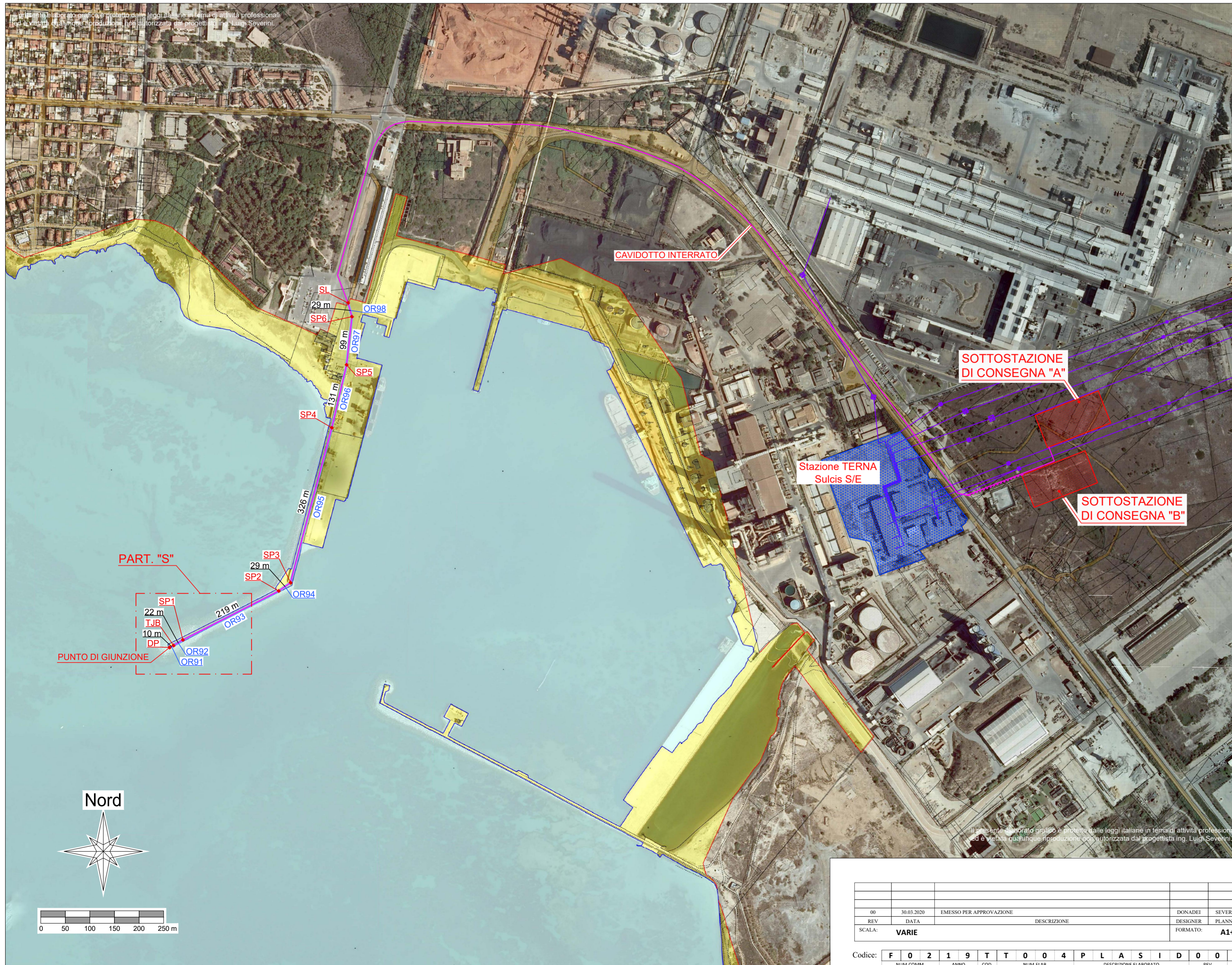
PARTICOLARE "P4" - SUPERFICIE INTERESSATA DALLA POSA DEL POZZETTO DI GIUNZIONE SU ZONA DEMANIALE
(Fuori Scala)



ZONA DEMANIALE RICHIESTA IN CONCESSIONE			
OR	POSIZIONE	DESCRIZIONE	SUPERFICIE (mq)
OR91	DP - TJB	Coppia Elettrodotti Marini	30,00
OR92	TJB - SP1	Pozzetti di Giunzione	88,00
OR93	SP1 - SP2	Doppia Terna Cavidotti Interrati	657,00
OR94	SP2 - SP3	Doppia Terna Cavidotti Interrati	87,00
OR95	SP3 - SP4	Doppia Terna Cavidotti Interrati	978,00
OR96	SP4 - SP5	Doppia Terna Cavidotti Interrati	393,00
OR97	SP5 - SP6	Doppia Terna Cavidotti Interrati	297,00
OR98	SP6 - SL	Doppia Terna Cavidotti Interrati	87,00
Superficie TOTALE			2617,00

COORDINATE AREE DI INTERESSE			
Posizione	Latitudine	Longitudine	Descrizione Opera
DP	39.193266°	8.386690°	Punto di Sbarco
TJB	39.193302°	8.386783°	Punto di Giunzione
SP1	39.193407°	8.387002°	Punto Demaniale
SP2	39.194316°	8.389252°	Punto Demaniale
SP3	39.194470°	8.389528°	Punto Demaniale
SP4	39.197314°	8.390477°	Punto Demaniale
SP5	39.198469°	8.390814°	Punto Demaniale
SP6	39.199353°	8.390934°	Punto Demaniale
SL	39.199603°	8.390840°	Limite Demaniale

TRACCIATO CAVIDOTTO E UBICAZIONE SOTTOSTAZIONE DI CONSEGNA SU PLANIMETRIA S.I.D.
(Scala 1:5.000)



LEGENDA

- Stazione TERNA Sulcis S/E esistente
- Sottostazione di Consegna di Nuova Realizzazione (Soluzioni Alternative "A" e "B")
- Cavidotto Interrato di Nuova Realizzazione
- Superficie Zona Demaniale (Doppia terna cavidotti interrati)
- Superficie Specchio Acqueo (Pozzetto di giunzione)
- DP Posizione Punto di Sbarco
- TJB Posizione Punto di Giunzione
- SPn Posizione Punto Demaniale
- SL Posizione Limite Demaniale
- ORn Posizione Opera da Realizzare

Ichnusa wind power srl

PROGETTO PRELIMINARE
PARCO EOLICO FLOTTANTE
NEL MARE DI SARDEGNA
SUD OCCIDENTALE

Progettazione:
ing. Luigi Severini
iLStudio
Engineering & Consulting Studio

Ministero delle Infrastrutture e dei Trasporti
Domanda di Autorizzazione Unica ex art. 12 DLgs 387/ 2003

Ministero dell'Ambiente
Procedura di Valutazione di Impatto Ambientale ex DLgs.152/2006

Tracciato Cavidotto e Ubicazione Sottostazione di Consegna su Planimetria S.I.D.

T04
F0219T.T04.PLASID.00.a
30 marzo 2020

00	30.03.2020	EMESSO PER APPROVAZIONE	DONADEI	SEVERINI			
REV	DATA	DESCRIZIONE	DESIGNER	PLANNER			
SCALA:	VARIE		FORMATO:	A1+			
Codice:	F 0 2 1 9 T T 0 0 4 P L A S I D 0 0 a						
	NUM.COMM.	ANNO	COD.	NUM.ELAB.	DESCRIZIONE ELABORATO	REV.	R.I.