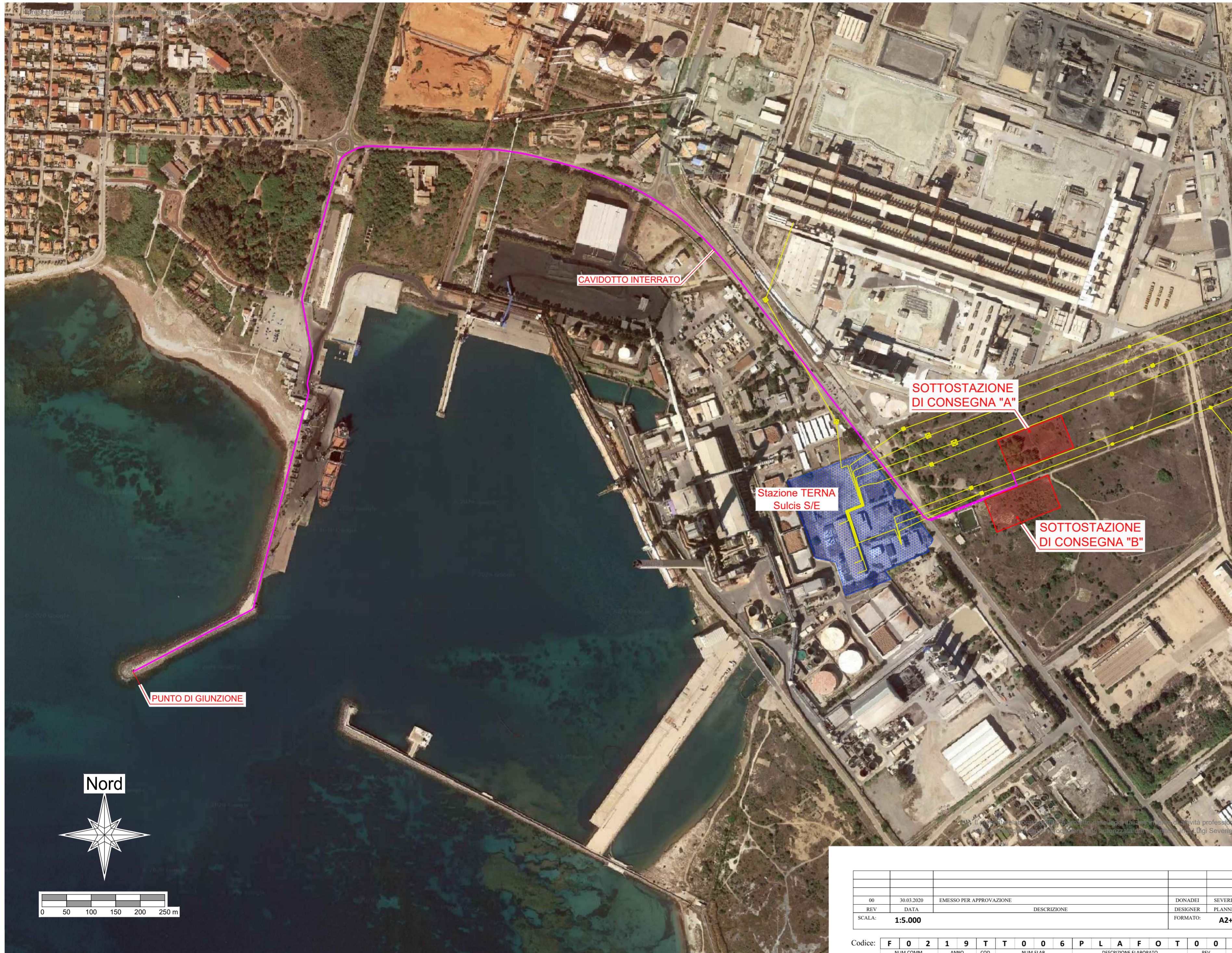






TRACCIATO CAVIDOTTO E UBICAZIONE SOTTOSTAZIONE DI CONSEGNA SU AEROFOTO
(Scala 1:5.000)



LEGENDA

-  Stazione TERNA Sulcis S/E esistente
-  Sottostazione di Consegna di Nuova Realizzazione (Soluzioni Alternative "A" e "B")
-  Cavidotto Interrato di Nuova Realizzazione

 Ichnusa wind power srl

PROGETTO PRELIMINARE
PARCO EOLICO FLOTTANTE
NEL MARE DI SARDEGNA
SUD OCCIDENTALE



Ministero delle Infrastrutture e dei Trasporti
Domanda di Autorizzazione Unica ex art. 12 DLgs 387/2003

Ministero dell'Ambiente
Procedura di Valutazione di Impatto Ambientale ex DLgs.152/2006

Tracciato Cavidotto e Ubicazione
Sottostazione di Consegna su Aerofoto

00	30.03.2020	EMESSO PER APPROVAZIONE	DONADEI	SEVERINI
REV	DATA	DESCRIZIONE	DESIGNER	PLANNER
SCALA:	1:5.000		FORMATO:	A2+

Codice: **F 0 2 1 9 T T 0 0 6 P L A F O T 0 0 a**
NUM.COMM. ANNO COD. NUM.ELAB. DESCRIZIONE ELABORATO REV. R.I.

Progettazione:
Ing. Luigi Severini
iLStudio
Engineering & Consulting Studio

T06

F0219T.T06.PLAFOT.00.a
30 marzo 2020