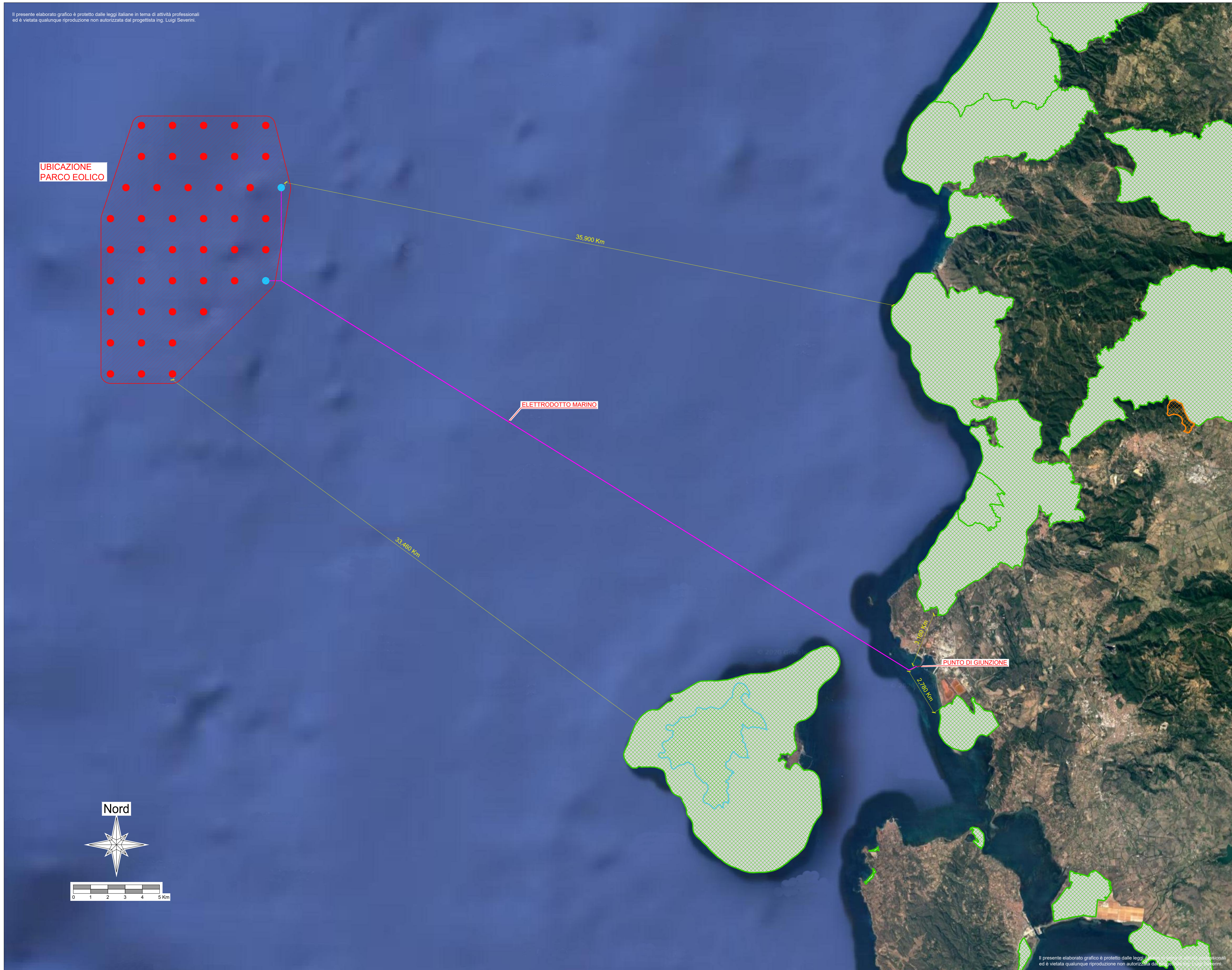


Il presente elaborato grafico è protetto dalle leggi italiane in tema di attività professionali ed è vietata qualunque riproduzione non autorizzata dal progettista Ing. Luigi Severini.




LEGENDA

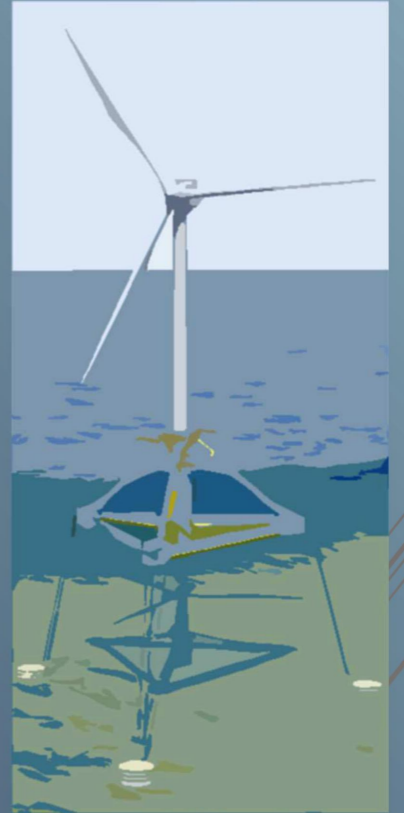
-  Perimetrazione ZPS
-  Perimetrazione SIC
-  Perimetrazione ZSC
-  Elettrodotto Marino
-  Turbina eolica
-  Sottostazione Elettrica Off-Shore

00	30.03.2020	EMISSO PER APPROVAZIONE		DONADEI	SEVERINI
REV.	DATA	DESCRIZIONE		DESIGNER	PLANNER
SCALA:	1:100.000			FORMATO:	A1+

Codice:	F	0	2	1	9	V	T	0	1	3	P	A	R	S	I	C	0	0	a
	NUM.COMM.	ANNO	COG.	NUM.EAB.	DESCRIZIONE	ELABORATO	REV.	RL											

 Ichnusa wind power srl

PROGETTO PRELIMINARE
PARCO EOLICO FLOTTANTE
NEL MARE DI SARDEGNA
SUD OCCIDENTALE



Progettazione:
ing. Luigi Severini
ILStudio
Engineering & Consulting Studio

Ministero delle Infrastrutture e dei Trasporti
Domanda di Autorizzazione Unica ex art. 12 Dlgs 387/2003

Ministero dell'Ambiente
Procedura di Valutazione di Impatto Ambientale ex Dlgs. 152/2006

Parco Eolico su Perimetrazione Aree
S.I.C. - Z.P.S. Regione Sardegna

T13
F0219V.T13.PARSIC.00.a
30 marzo 2020

Il presente elaborato grafico è protetto dalle leggi italiane in tema di attività professionali ed è vietata qualunque riproduzione non autorizzata dal progettista Ing. Luigi Severini.