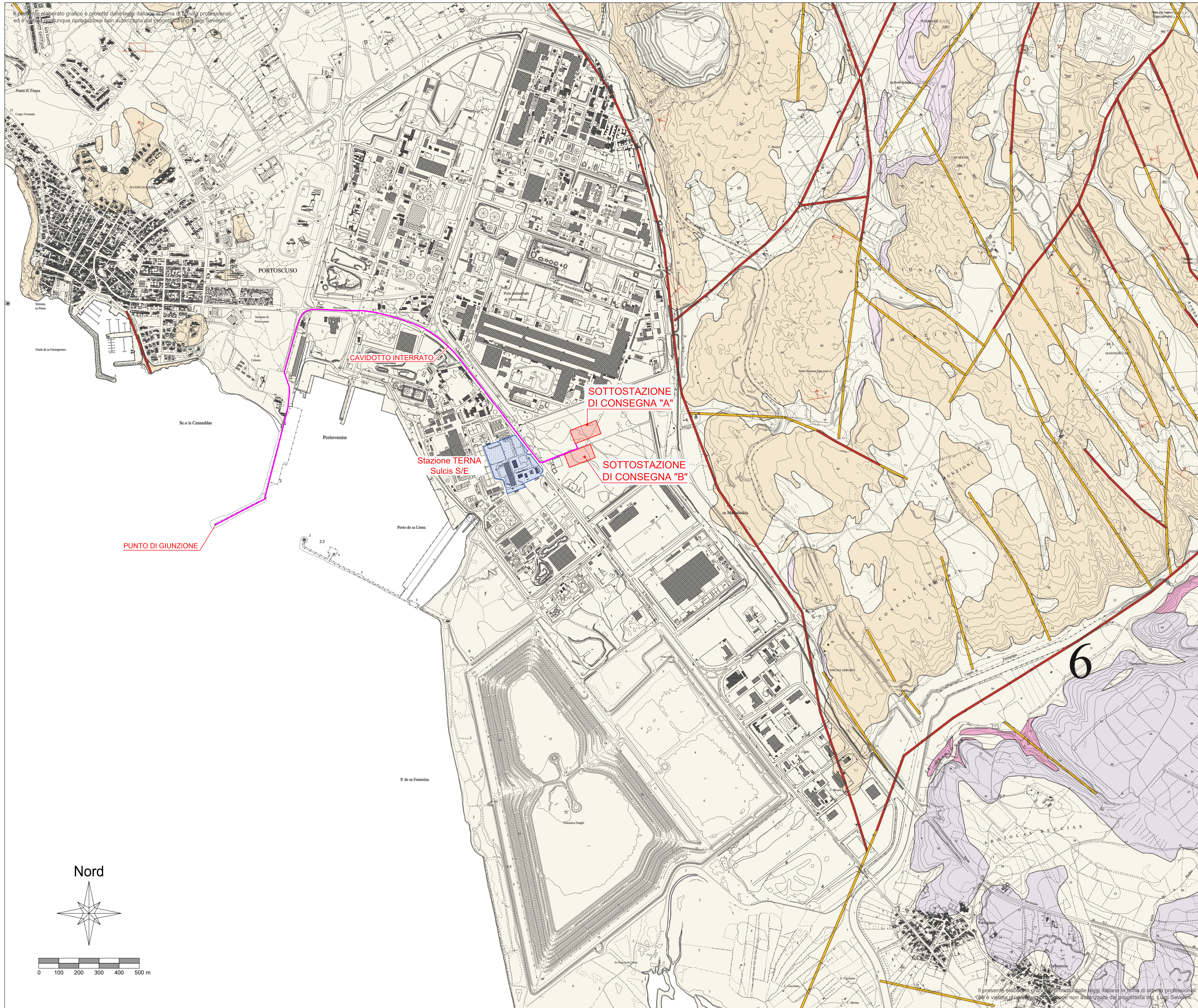


TRACCIATO CAVIDOTTO E UBICAZIONE SOTTOSTAZIONE DI CONSEGNA SU STRALCIO CARTA GEOLOGICA REGIONE SARDEGNA  
(Scala 1:10.000)



LEGENDA

SUCCESSIONI QUATERNARIE

- Spaglie e dune costiere. Alluvioni e alluvioni terrazzate, detriti di versante e discariche da attività antropiche. - QUATERNARIO -

SUCCESSIONI MESOZOICO-CENOZOICHE "SERIE IGIMBRITICA" Auct.

- Flusso piroclastico riolitico con piccoli litici e fenocristalli di sanidino prevalente, scarso plagioclasio e biotite. - UNITA' DI PARINGIANU -
- Ignimbrite comenditica intensamente vescicolata o vetrosa nella parte basale, scarsamente porfirica per sanidino prevalente, subordinato anortoclasio, anfibolo e pirosseni sodici e rare biotiti. - UNITA' DI MONTE ULMUS -
- Ignimbriti riolitiche saldate in potenti coltri, spesso con livello vetroso basale, porfiricità accentuata specie nella parte centrale somitale per sanidino e plagioclasio prevalenti, subordinati pirosseni, rara fayalite. - UNITA' DI NURAXI -
- Flussi piroclastici riolitici cineritico pomice, talora ricchi in litici; struttura porfiroclastica per sanidino prevalente, subordinatamente plagioclasio, pirosseni e rara biotite. - UNITA' DI CONCA IS ANGIUS -

SIMBOLOGIA

- Stratificazione; fluidità magmatica in rocce ignee
- Limite geologico.
- Faglia diretta certa.
- Faglia diretta presunta.

Stazione TERNA Sulcis S/E esistente

Sottostazione di Consegna di Nuova Realizzazione (Soluzioni Alternative "A" e "B")

Cavidotto Interrato di Nuova Realizzazione

Ichnusa wind power srl

Ministero delle Infrastrutture e dei Trasporti  
Domanda di Autorizzazione Unica ex art. 12 Dlgs 387/2003

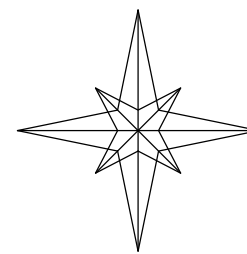
PROGETTO PRELIMINARE  
PARCO EOLICO FLOTTANTE  
NEL MARE DI SARDEGNA  
SUD OCCIDENTALE

Ministero dell'Ambiente  
Procedura di Valutazione di Impatto Ambientale ex Dlgs. 152/2006



Tracciato Cavidotto e Ubicazione  
Sottostazione di Consegna su Stralcio  
Carta Geologica Regione Sardegna

Nord



0 100 200 300 400 500 m

|        |            |                         |          |          |
|--------|------------|-------------------------|----------|----------|
| 00     | 30.03.2020 | EMESSO PER APPROVAZIONE | DONADEI  | SEVERINI |
| REV    | DATA       | DESCRIZIONE             | DESIGNER | PLANNER  |
| SCALA: | 1:10.000   |                         | FORMATO: | A1+      |

|         |           |      |      |           |                       |      |      |   |   |   |   |   |   |   |   |   |   |   |   |  |
|---------|-----------|------|------|-----------|-----------------------|------|------|---|---|---|---|---|---|---|---|---|---|---|---|--|
| Codice: | F         | 0    | 2    | 1         | 9                     | V    | T    | 0 | 1 | 7 | C | A | R | G | E | O | 0 | 0 | a |  |
|         | NUM.COMM. | ANNO | COO. | NUM.ELAB. | DESCRIZIONE ELABORATO | REV. | R.L. |   |   |   |   |   |   |   |   |   |   |   |   |  |

T17

F0219V.T17.CARGE00.a  
30 marzo 2020

Progettazione:  
Ing. Luigi Severini  
iLStudio  
Engineering & Consulting Studio