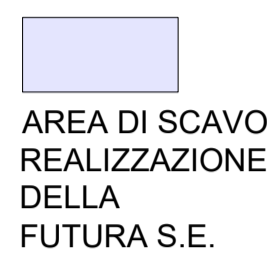


FASE

**A**

LEGGENDA



AREA DI SCAVO  
REALIZZAZIONE  
DELLA  
FUTURA S.E.

FASE DI SCAVO

POSA TUBIERA

FONDO SCAVO

TERRENO

AREA CON GHIAIA

RECINZIONE DI  
CANTIERE

RECINZIONE  
PROPRIETA' TERNA

PERCORSO  
MEZZI DI  
CANTIERE

LIMITATORE DI  
SAGOMA

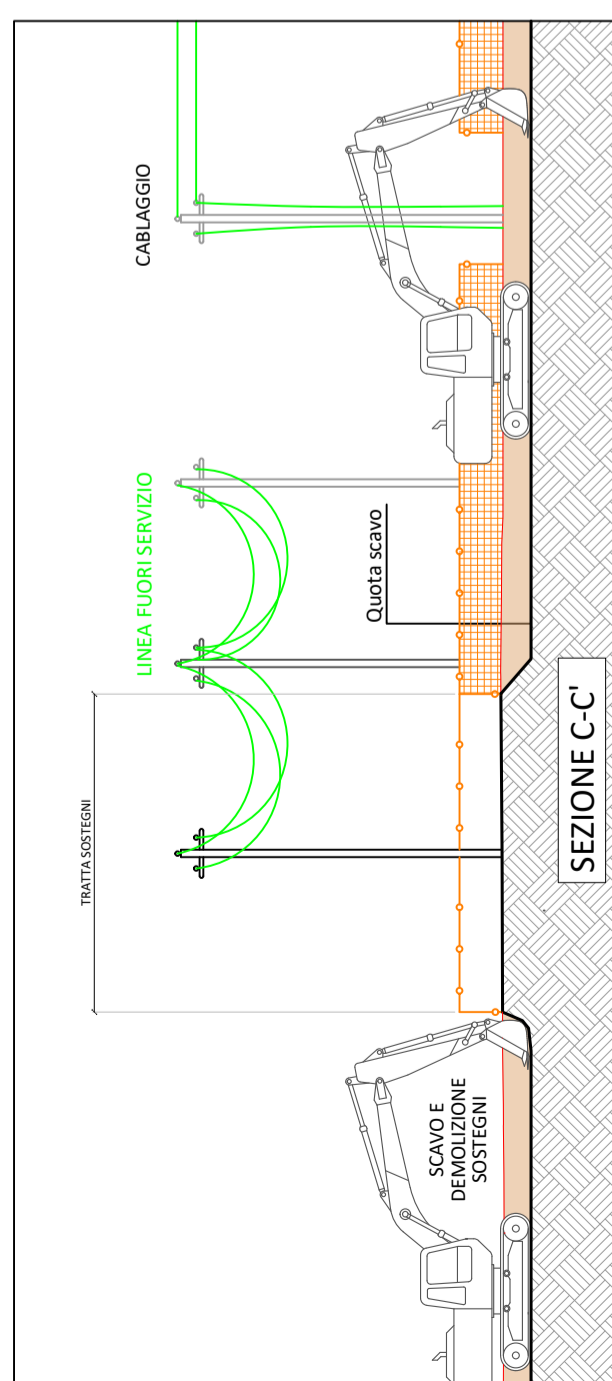
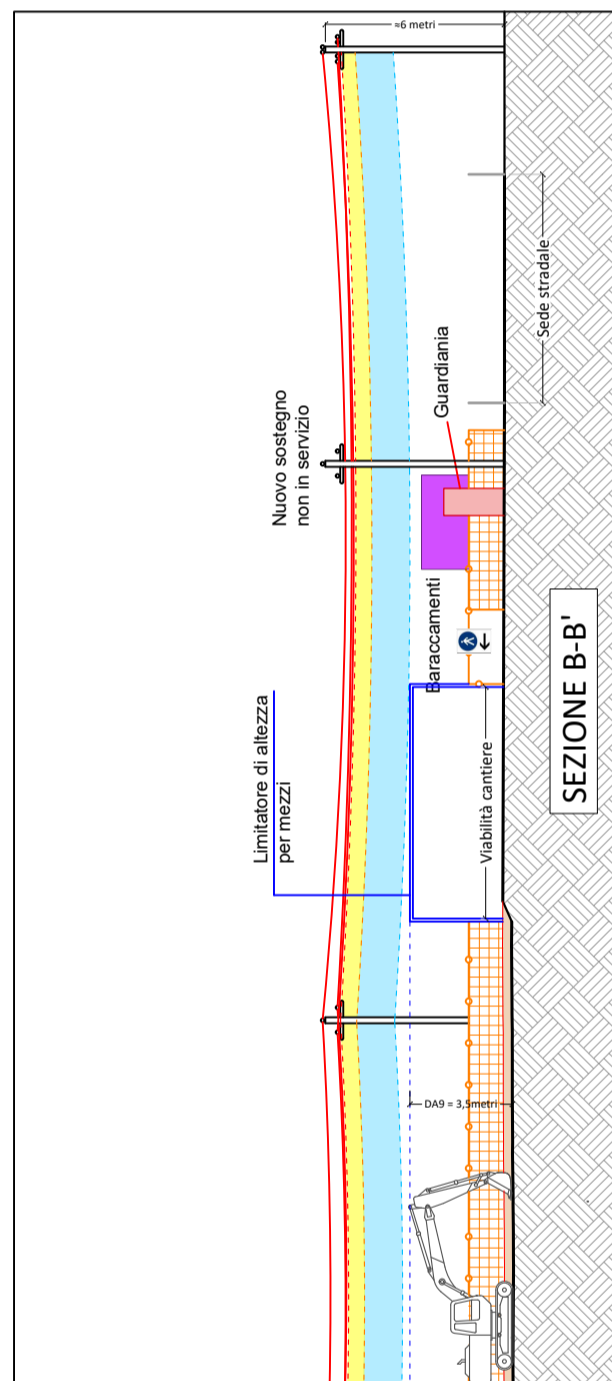
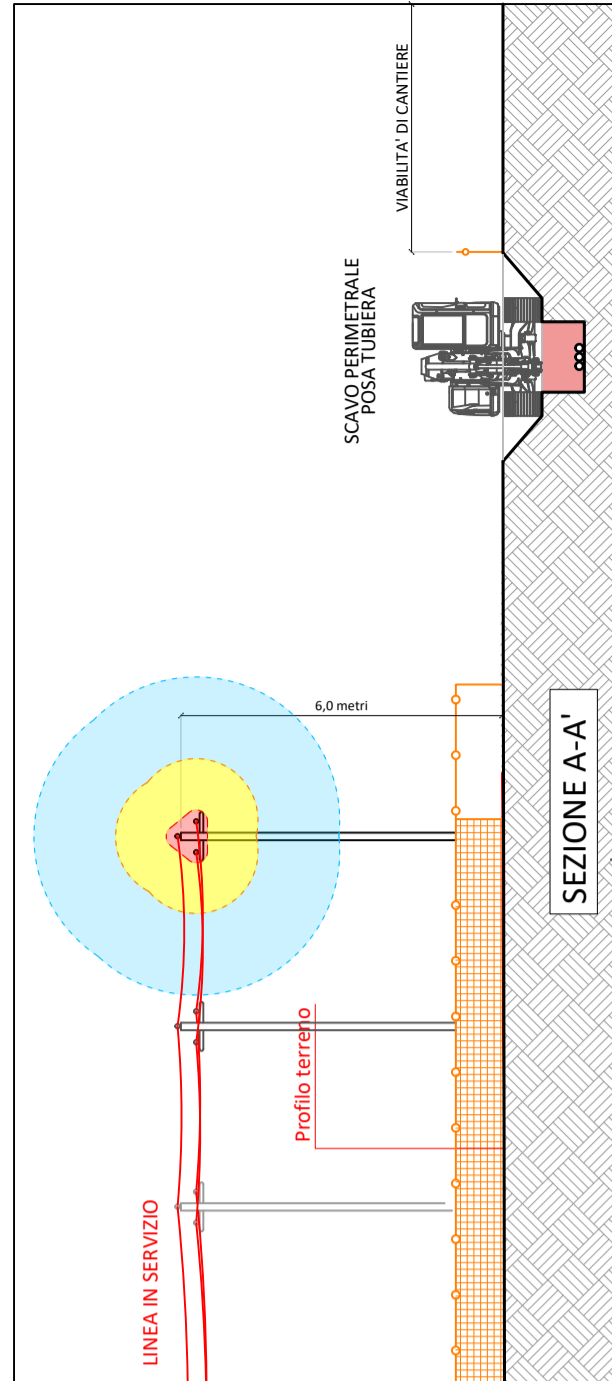
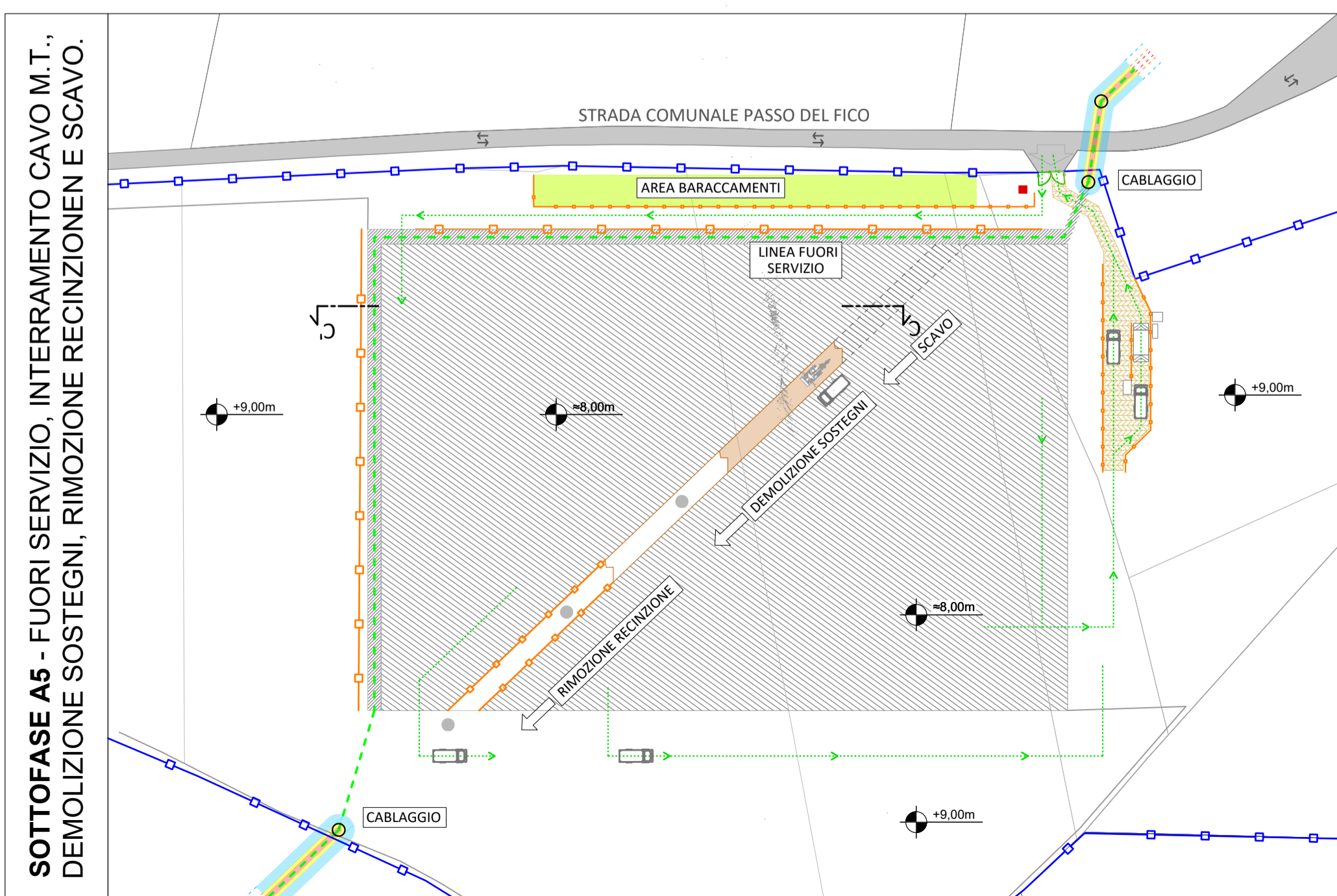
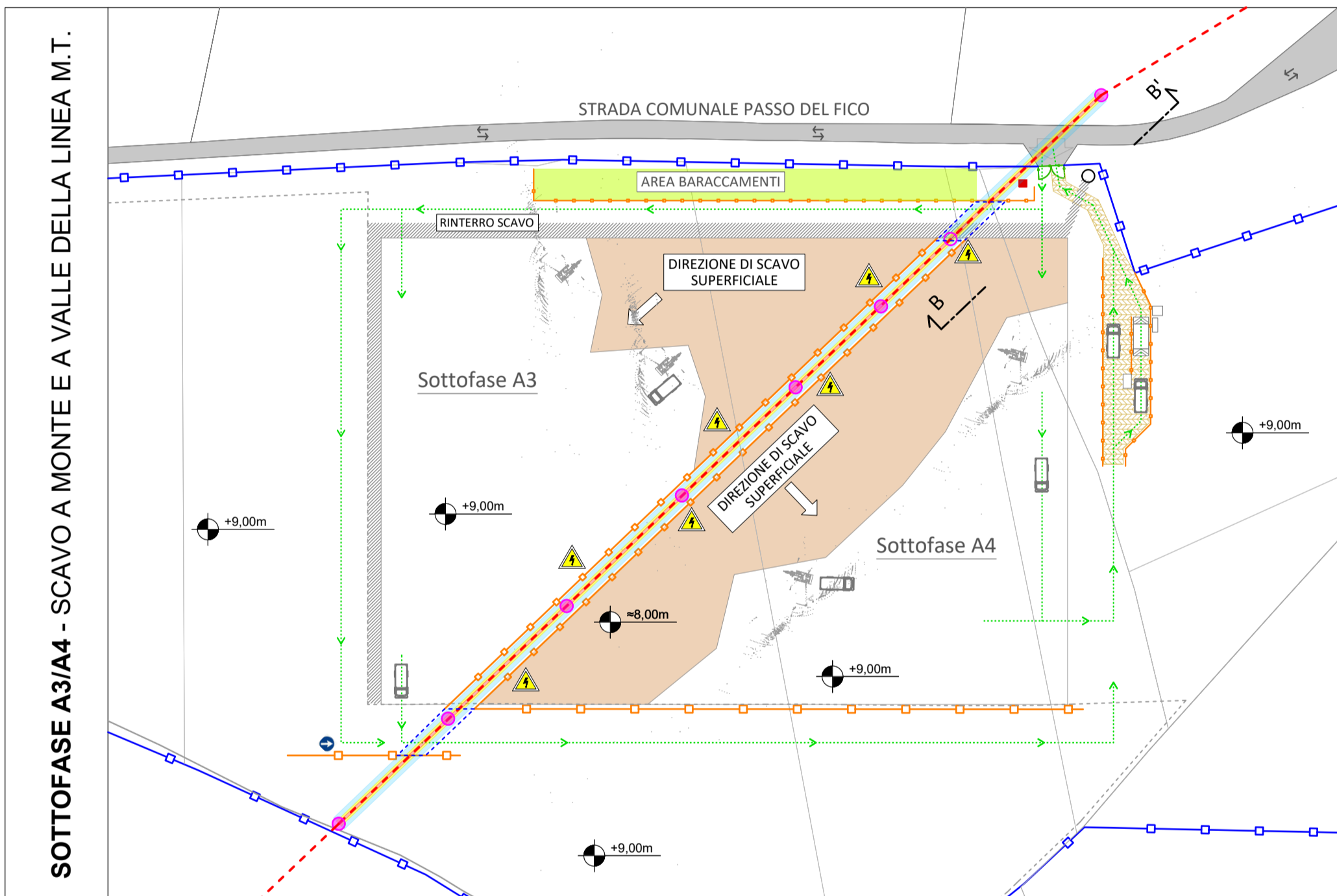
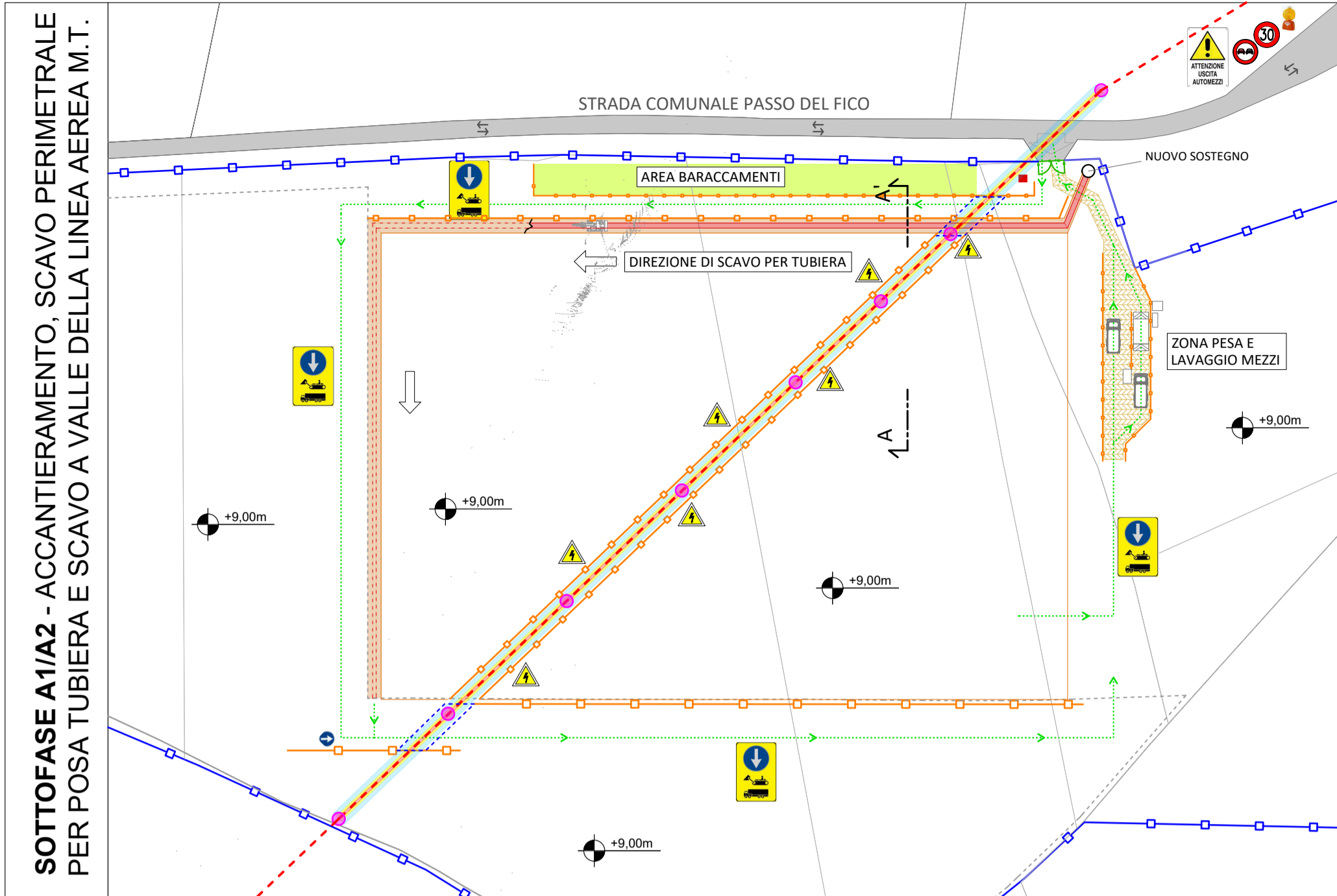
SOSTEGNO E  
LINEA MT  
IN SERVIZIO

SOSTEGNO E  
LINEA MT  
FUORI  
SERVIZIO

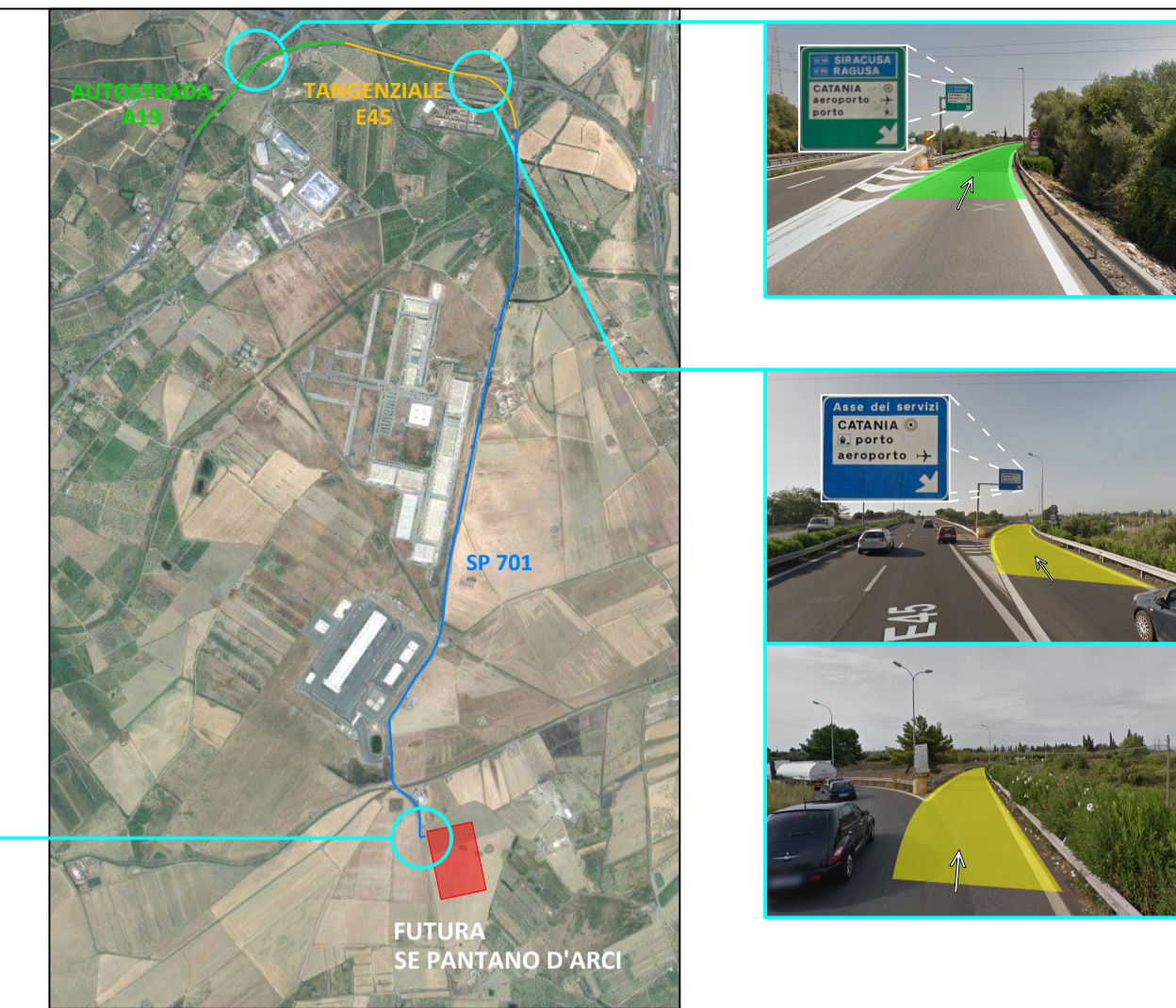
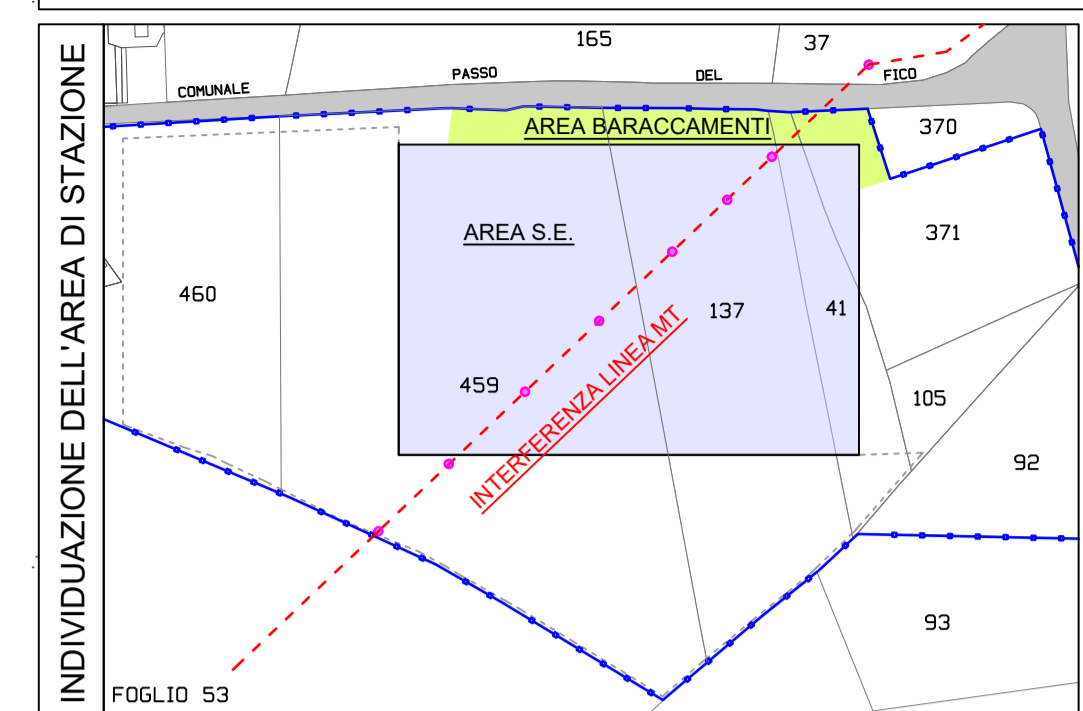
SOSTEGNO DA  
DEMOLIRE

DISTANZA IN  
ARIA DALLE  
PARTE ATTIVA  
DELLE LINEE

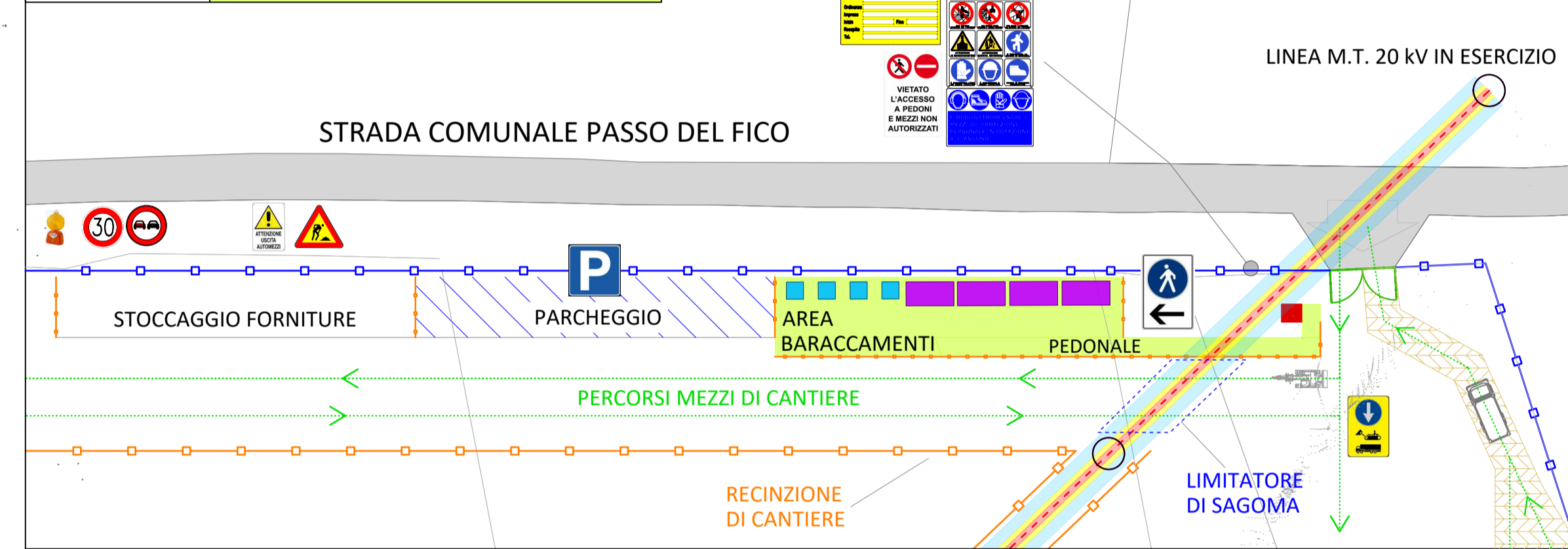
AREA  
BARACCAMENTI



L'area in esame dista circa 10 km dal centro di Catania (CT) e vi si accede, dall'autostrada A19, imboccando l'uscita con indicazioni "Catania-porto-aeroporto", proseguendo poi sulla tangenziale E45 e infine percorrendo la strada Provinciale n°701. Le coordinate dell'area in cui sorgerà la S.E. sono: 37°25'54.7"N 15°00'05.1"E (per maggiori info consultare le foto sottostanti).



SOTTOFASE A1 ORGANIZZAZIONE AREA BARACCAMENTI



Centro Antiveleni Ospedale Civile Sant'andrea  
Via Antonio Cardarelli 9 - 80131 Napoli (NA) - 081 747 2870  
Comando dei Carabinieri Catania Playa - 112  
Via Alfredo Agosta, 14 - 95121 Catania (CT) - 095 291133  
Commissariato di Polizia Catania Nesima - 113  
Piazza Eroi d'Ungheria - 95122 Catania (CT) - 095 7581311  
Presidio ospedaliero Garibaldi-Nesima  
Via Palermo, 636 - 95122 Catania (CT) - 075 7591111  
Corpo Nazionale dei Vigili del Fuoco Distaccamento SUD - 118  
Str. XIII Zona Industriale - 95121 Catania (CT) - 095 592621

**OBBLIGO NELL'USO DEI DPI**

Giubbotti, tute UNI EN 471  
Utilizzare in caso di scarsa visibilità o lavori notturni

In polietilene o ABS UNI EN 397  
Anturti elettricamente isolato fino a 440 V e sottogola

Livello di Protezione S3 UNI EN 345, 344  
Antiforo, sfilamento rapido e puntale in acciaio

Edilizia, antitaglio UNI EN 388, 420  
Guanti di protezione contro i rischi meccanici

I DPI sono personali e quindi saranno adatti alle caratteristiche anatomiche dei lavoratori che li utilizzeranno. Dopo l'acquisto dei dispositivi i lavoratori saranno adeguatamente informati e formati circa la necessità e le procedure per il corretto uso dei DPI. Si effettueranno verifiche relative all'uso corretto dei DPI da parte del personale interessato, rilevando eventuali problemi nell'utilizzazione; non saranno ammesse eccezioni laddove l'utilizzo sia stato definito come obbligatorio. Sarà assicurata l'efficienza e l'igiene dei DPI mediante adeguata manutenzione, riparazione o sostituzione. Inoltre, saranno predisposti luoghi adeguati per la conservazione ordinaria, igienica e sicura dei DPI. Dovrà essere esposta adeguata cartellonistica per evidenziare l'obbligo di utilizzo dei DPI previsti nelle diverse fasi lavorative.

Norma CEI 11-27 - tabella A.1  
TABELLA DELLE DISTANZE IN ARIA DALLA PARTE ATTIVA

Tensione nominale della rete Vn (kV)	Distanza minima in aria che definisce il limite esterno della zona dei lavori sotto tensione DL (mm)	Distanza minima in aria che definisce il limite esterno della zona prossima (mm)	Distanza minima in aria che definisce il limite esterno della zona di sicurezza per i lavori non elettrici per i lavori non elettrici (mm)
≤1	no contact	300	3000
3	60	1120	3500
6	90	1120	3500
10	120	1150	3500
15	160	1160	3500
20	220	1220	3500
30	320	1320	3500
36	380	1380	5000
45	480	1480	5000

INGEGNERIA PROGETTI S.R.L.  
VIA DELLA LIBERTA', 97  
90143 PALERMO  
e-mail studio@ingegneriaprogetti.com

REVISIONI	N.	DATA	DESCRIZIONE	ELABORATO	VERIFICATO	APPROVATO
00	22/03/2019	PRIMA EMISSIONE		ING. G. PUPPELLA	ING. S. PRIOLO	ING. G. PUPPELLA

REVISIONE	N.	DATA	ESAMINATO TERNA / EXT	ACCETTATO UNITA' TERNA	RIFERIMENTO ACCETTAZIONE
00					

TIPOLOGIA DELL'ELABORATO	CODIFICA DELL'ELABORATO		
SICUREZZA	DS11006BCS11858		
PROGETTO	TITOLO		
RICAVATO DAL DOC. TERNA	Nuova Stazione Elettrica 380/220/150 kV di Pantano d'Arce Comune di Catania (CT)		
CLASSIFICAZIONE DI SICUREZZA	PSC STAZIONE - LAYOUT DI CANTIERE FASE A		
NOME DEL FILE	SCALA CAD	FORMATO	SCALA
DS11006BCS11858_00_00.dwg	1 unità = 1mm	A1	varie
			FOGLIO
			1/1

Questo documento contiene informazioni di proprietà Terna S.p.A. e deve essere utilizzato esclusivamente dal destinatario in relazione alle finalità per le quali è stato ricevuto. E' vietata qualsiasi forma di riproduzione o di divulgazione senza l'esplicito consenso di Terna S.p.A.  
This document contains information proprietary to Terna S.p.A. and it will have to be used exclusively for the purposes for which it has been furnished. Whichever shape of spreading or reproduction without the written permission of Terna S.p.A. is prohibited.