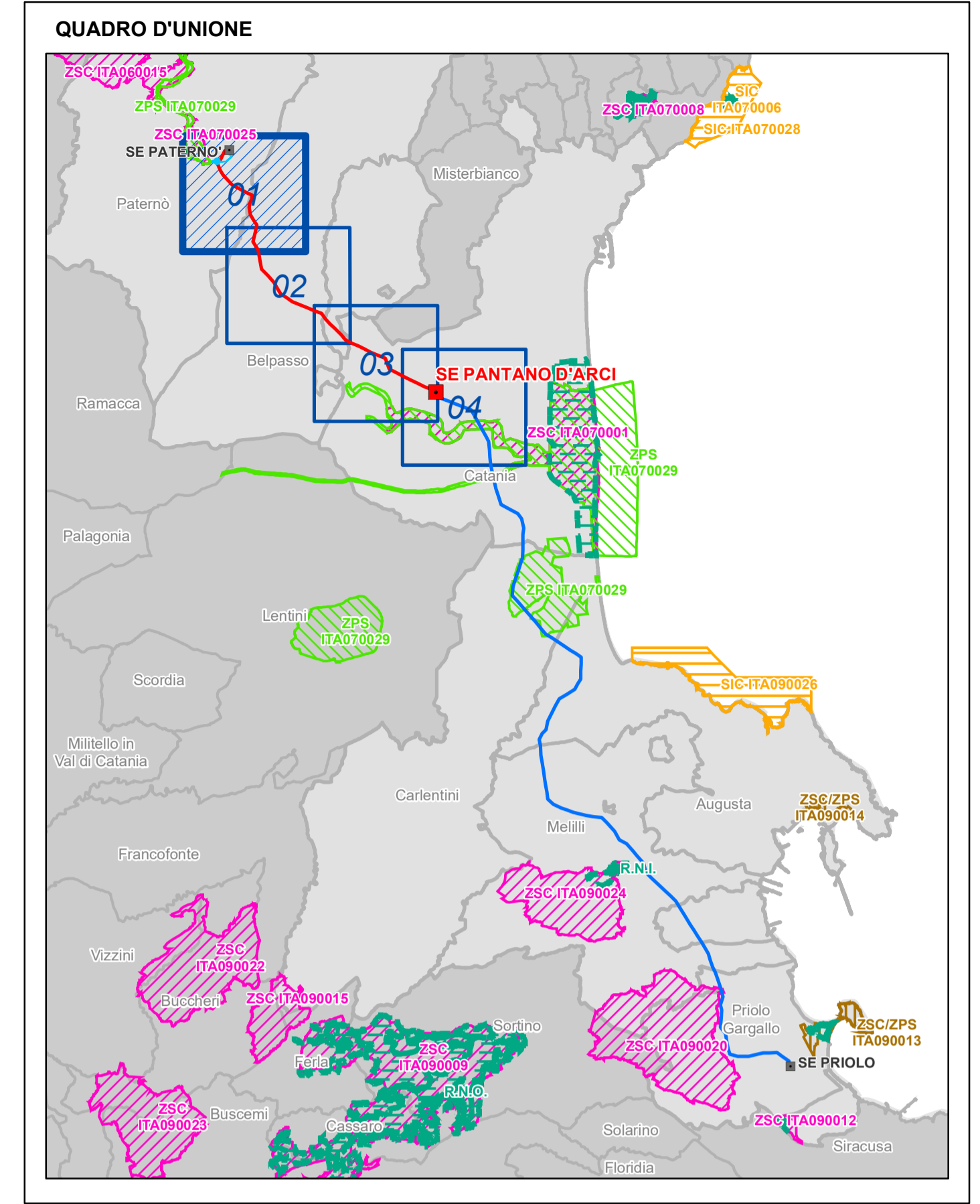


### Legenda

- Limiti comunali
- Nuove Stazioni elettriche
- Linea aerea in progetto ST 380 kV Paternò - Pantano d'Arce
- Linea aerea in progetto ST 380 kV Pantano d'Arce - Priolo
- Cavo interrato 150 kV Paternò - CP Barca
- Piste di cantiere
- Rete natura 2000
- Carta Natura Sicilia - Habitat

	Stazioni e CP esistenti	
		Accesso su strade esistenti
		ZSC - Zona speciale di conservazione
		ZSC - ZPS

	15.83 Aree argillose ad erosione accelerata		45.21 Sugherete tirreniche
	22.1 Acque dolci (laghi, stagni)		45.31A Lecce sud-italiane e siciliane
	24.1 Corsi fluviali (acque correnti dei fiumi maggiori)		53.7 Vegetazione dei canneti e di specie simili
	24.225 Greti dei torrenti mediterranei		62.74 Rupi basiche dei rilievi dell'Italia meridionale
	32.211 Macchia bassa a olivastro e lentisco		82.7 Seminativi intensivi e continui
	32.215 Macchia bassa a Calicotome sp. pl.		82.3 Colture di tipo estensivo e sistemi agricoli complessi
	32.23 Formazioni ad Ampelodesmos mauritanicus		83.11 Oliveti
	32.4 Garighe e macchie mesomediterranee calcicole		83.15 Frutteti
	34.5 Prati aridi mediterranei		83.16 Agrumeti
	34.6 Steppe di alte erbe mediterranee		83.21 Vigneti
	34.87 Praterelli aridi del Mediterraneo		83.322 Piantagioni di eucalpti
	41.732 Querceti a querce caducifoglie (Q. pubescens, Q. virgiliana e Q. daleschampsii) dell'Italia peninsulare		86.1 Città, centri abitati
	44.12 Saliceti collinari pianiziali e mediterraneo montani		86.3 Siti industriali attivi
	44.713 Canyons a platani in Sicilia		86.41 Cave
	44.87 Gallerie a tamerice e oleandri		



NICOLA RICCIARDINI  
 Geologo specialista  
 Albo n. 1252/89  
 Sezione A

ESTERNO	01	25/05/2020	Prima emissione	Geotech-zrf	
	N.	DATA	DESCRIZIONE	ELABORATO	
REVISIONI	00	25/05/2020	Prescrizione A26 - A27 - D.M. 0000352 del 28.11.2013	L. Molino	N. Rivabene
	N.	DATA	DESCRIZIONE	ESAMINATO	ACCETTATO
NUMERO E DATA ORDINE: _____					
MOTIVO DELL'INVIO: <input checked="" type="checkbox"/> PER ACCETTAZIONE <input type="checkbox"/> PER INFORMAZIONE					
CODIFICA ELABORATO					
DEGR10004C1912812				TIPOLOGIA ELABORATO	
TITOLO ELABORATO				PROGETTO	
Elettrodotto 380 kV "Paternò - Priolo"				Planimetria	
Interferenza Piste di cantiere con uso suolo				PROGETTO	
USO DEL SUOLO				wbs:	
Carta Natura Sicilia - Habitat				TE-GR-11-006	
NOME DEL FILE		SCALA	FORMATO	SCALA	FOGLIO
DEGR10004C1912812_01.pdf		1 unità = 1 m.	A1	1:10.000	01/04
<small>Questo documento contiene informazioni di proprietà Terna Rete Italia S.p.A. e deve essere utilizzato esclusivamente dal destinatario in relazione alle finalità per le quali è stato fornito. È vietata qualsiasi forma di riproduzione o di divulgazione senza l'esplicito consenso di Terna Rete Italia S.p.A. This document contains information proprietary to Terna Rete Italia S.p.A. and it will have to be used exclusively for the purposes for which it has been furnished. Whichever shape of spreading or reproduction without the written permission of Terna Rete Italia S.p.A. is prohibi.</small>					