

Enel Produzione S.p.A.
**Centrale Termoelettrica "Edoardo Amaldi"
 di La Casella**

Progetto di upgrade impianto

Periodo meteorologico 2013-2015

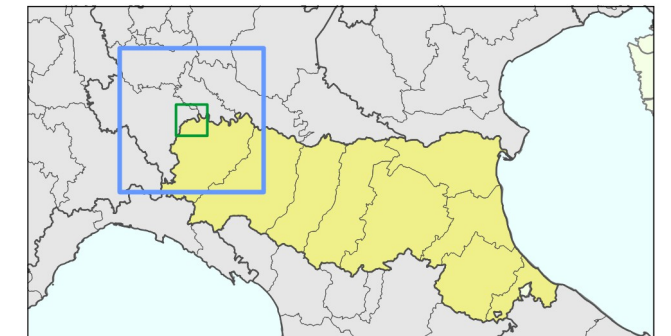


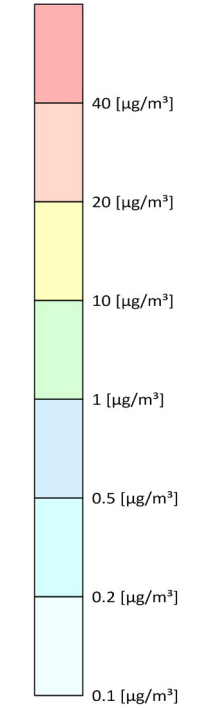
Tavola AL-01.a
 Scenario "autorizzato"
 (area locale)

**Ricadute delle emissioni
 convogliate ai camini**

NO₂ - Concentrazione media annua [$\mu\text{g}/\text{m}^3$]

Valore Limite (D.Lgs. 155/2010): 40 [$\mu\text{g}/\text{m}^3$]

Max: 0.948 [$\mu\text{g}/\text{m}^3$]

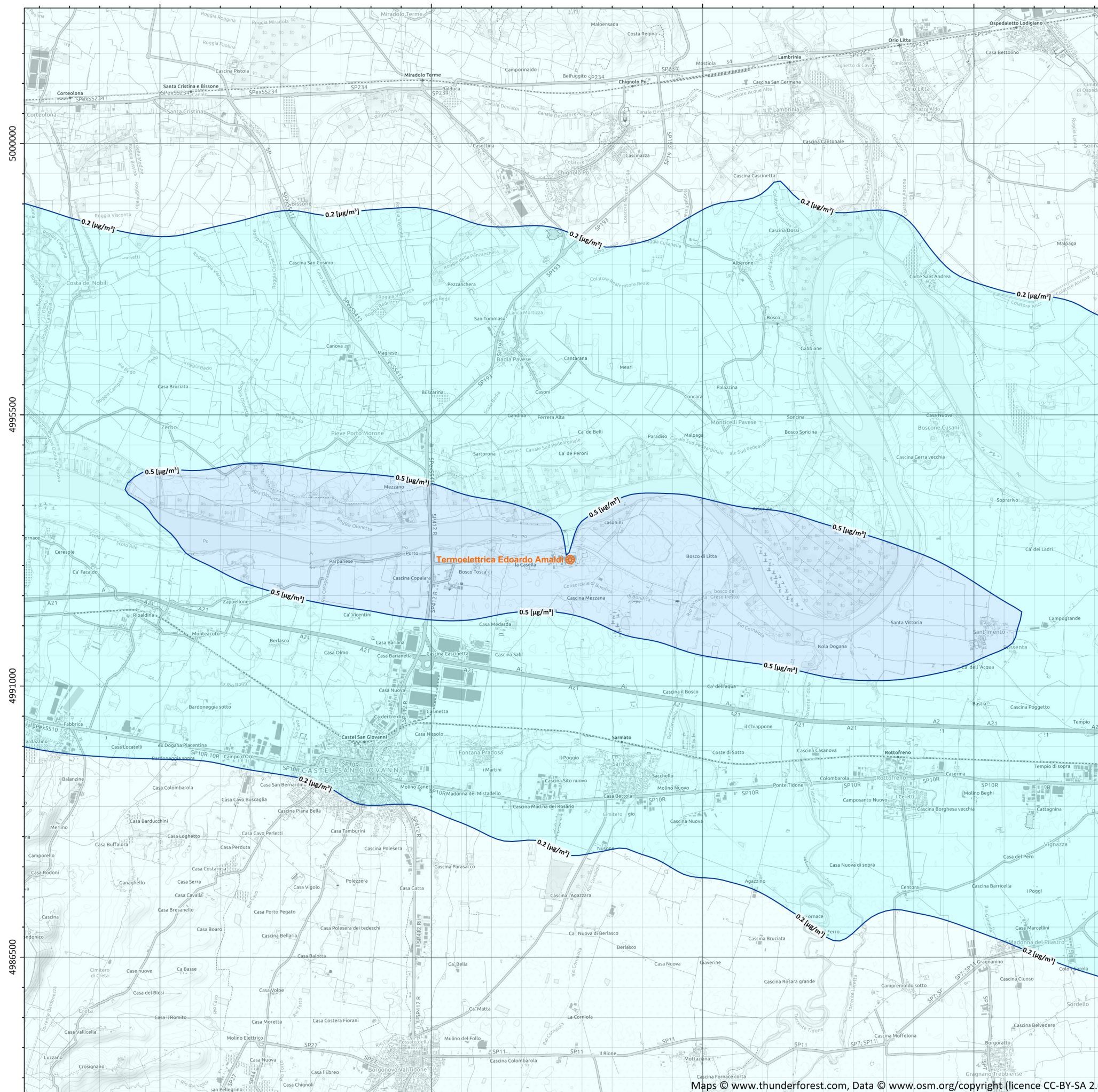


- Dominio di calcolo
- Area visualizzata
- Centrale

STATISTICHE

Massimo:	9.48E-01
Media:	2.68E-01
1° quartile:	1.58E-01
Mediana:	2.16E-01
3° quartile:	3.23E-01

Sistema di Riferimento
 ETRS89 / UTM zona 32N



Enel Produzione S.p.A.
**Centrale Termoelettrica "Edoardo Amaldi"
 di La Casella**

Progetto di upgrade impianto

Periodo meteorologico 2013-2015

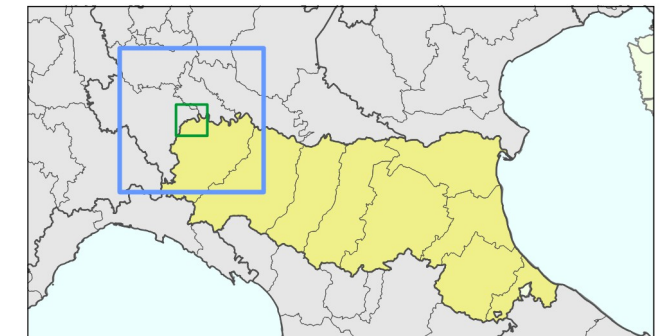
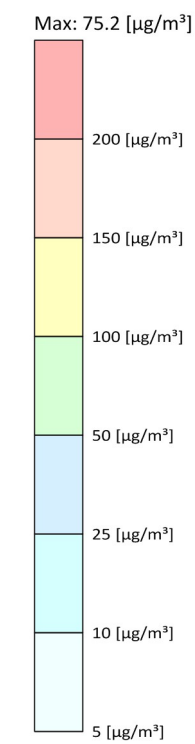
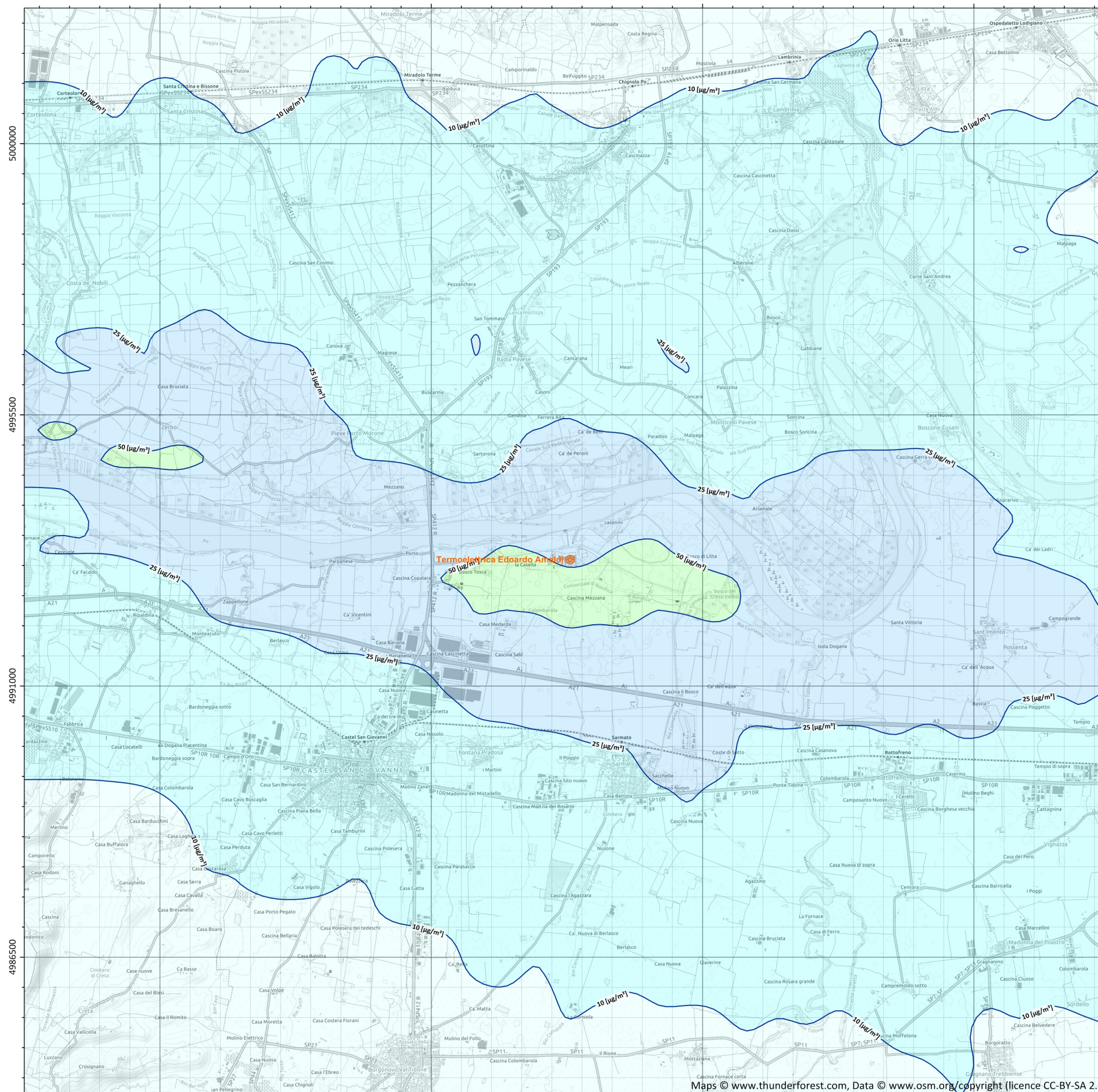


Tavola AL-02.a
 Scenario "autorizzato"
 (area locale)

**Ricadute delle emissioni
 convogliate ai camini**

NO₂ - Concentrazione oraria
 superata 18 volte per anno civile [µg/m³]
 Valore Limite (D.Lgs. 155/2010): 200 [µg/m³]



- Dominio di calcolo
- Area visualizzata
- ★ Centrale

STATISTICHE

Massimo:	7.52E+01
Media:	1.83E+01
1° quartile:	1.01E+01
Mediana:	1.49E+01
3° quartile:	2.34E+01



Enel Produzione S.p.A.
**Centrale Termoelettrica "Edoardo Amaldi"
 di La Casella**

Progetto di upgrade impianto

Periodo meteorologico 2013-2015

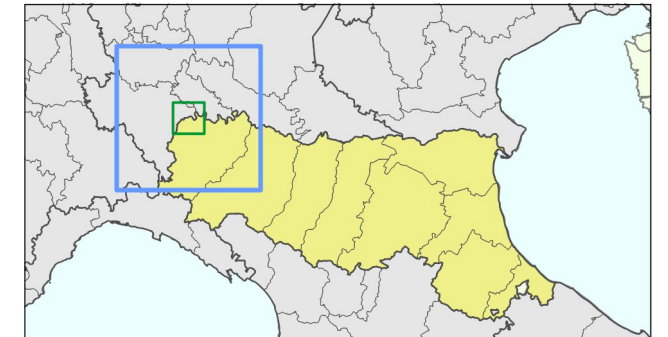
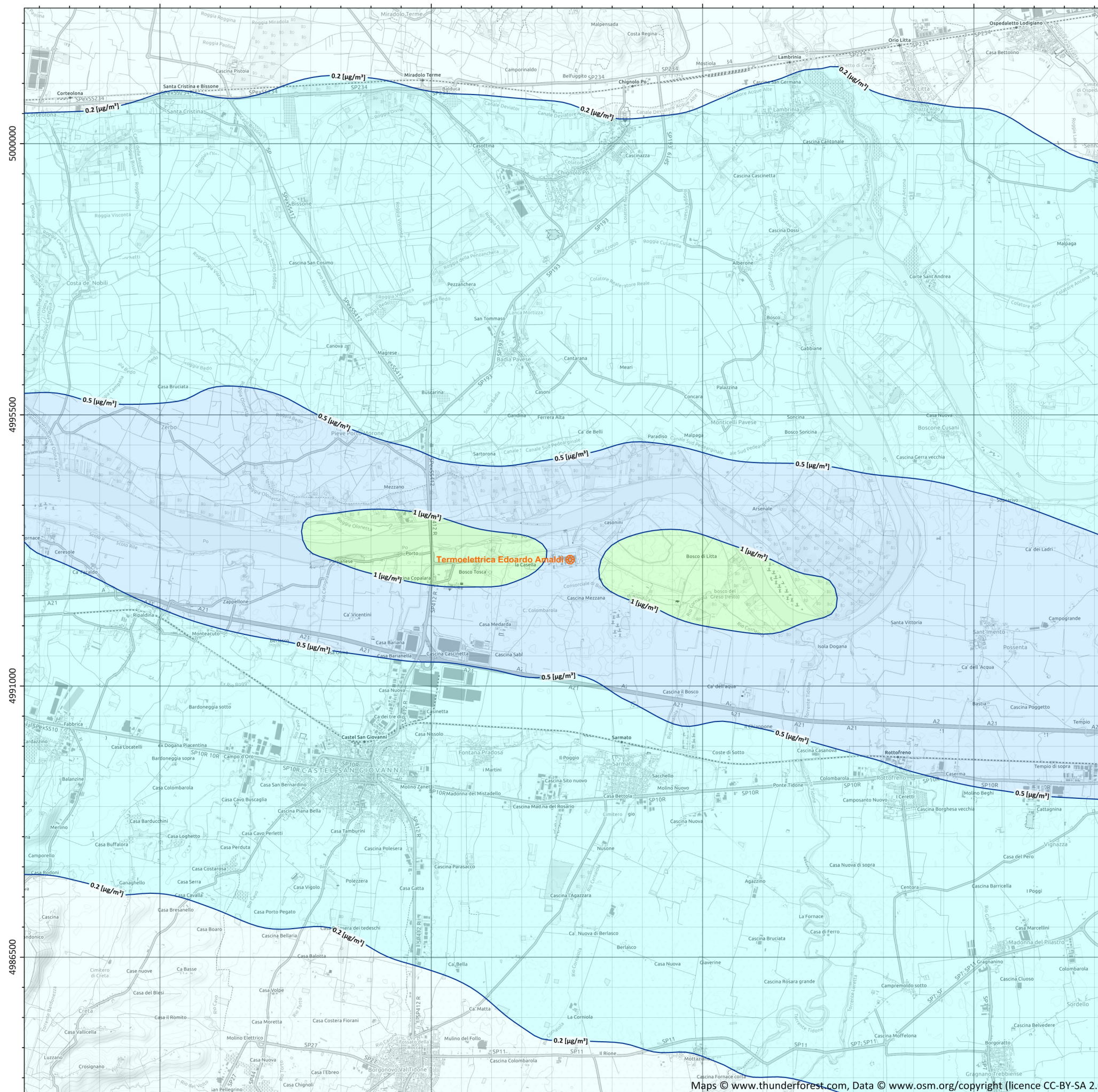


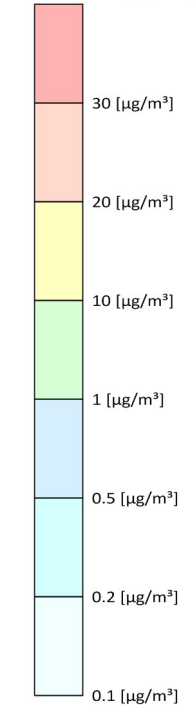
Tavola AL-03.a
 Scenario "autorizzato"
 (area locale)

**Ricadute delle emissioni
 convogliate ai camini**

NO_x - Concentrazione media annua [$\mu\text{g}/\text{m}^3$]
 (protezione della vegetazione)
 Livello Critico (D.Lgs. 155/2010): 30 [$\mu\text{g}/\text{m}^3$]



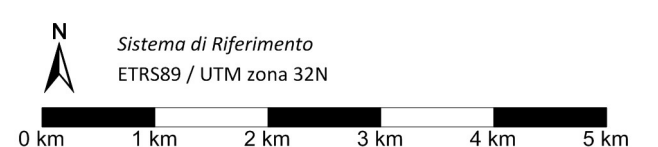
Max: 1.40 [$\mu\text{g}/\text{m}^3$]



- Dominio di calcolo
- Area visualizzata
- ★ Centrale

STATISTICHE

Massimo:	1.40E+00
Media:	3.75E-01
1° quartile:	2.16E-01
Mediana:	3.00E-01
3° quartile:	4.58E-01



Enel Produzione S.p.A.
**Centrale Termoelettrica "Edoardo Amaldi"
 di La Casella**

Progetto di upgrade impianto

Periodo meteorologico 2013-2015

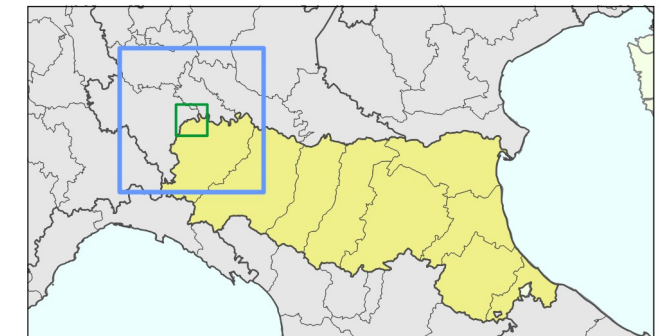


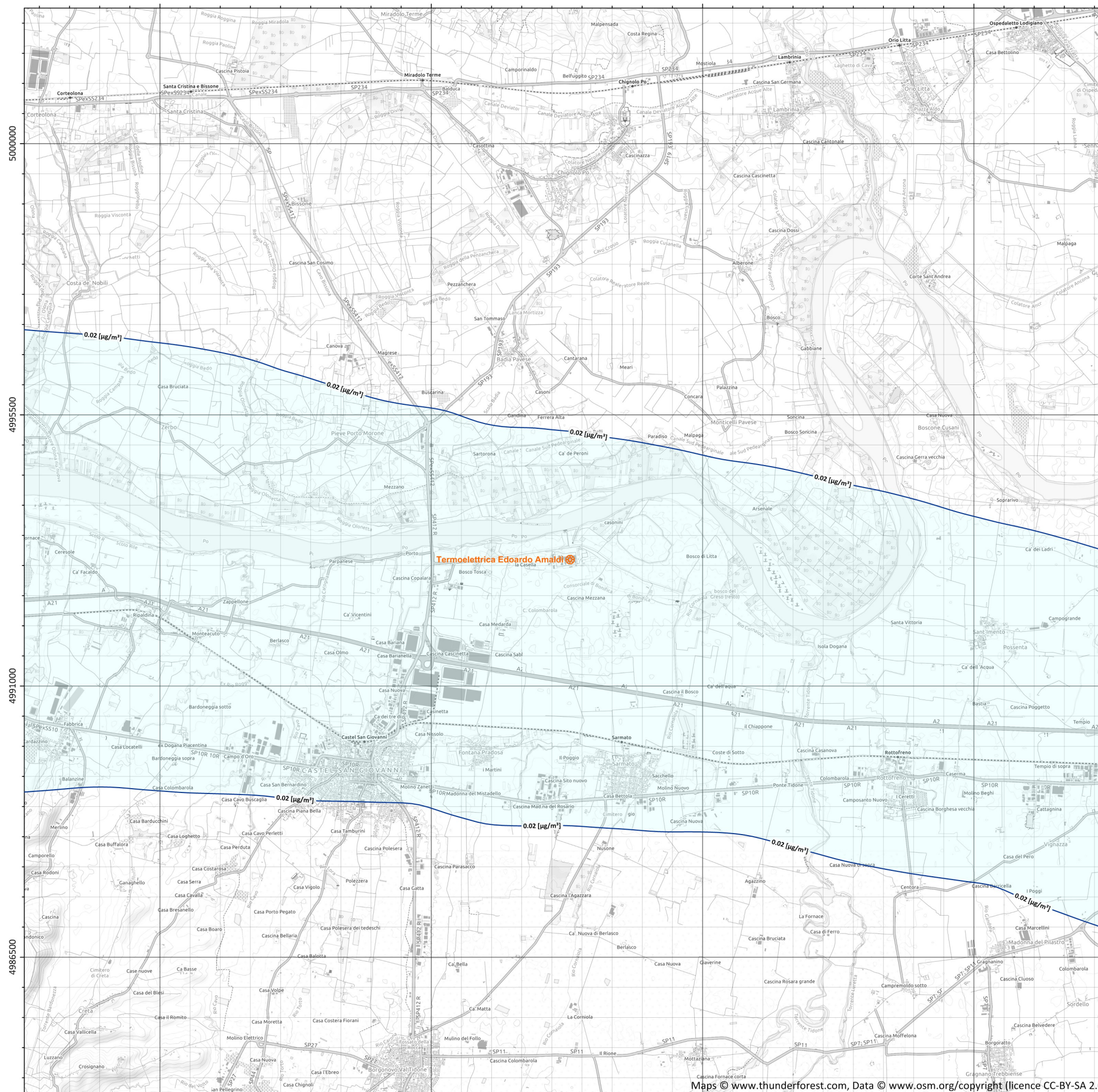
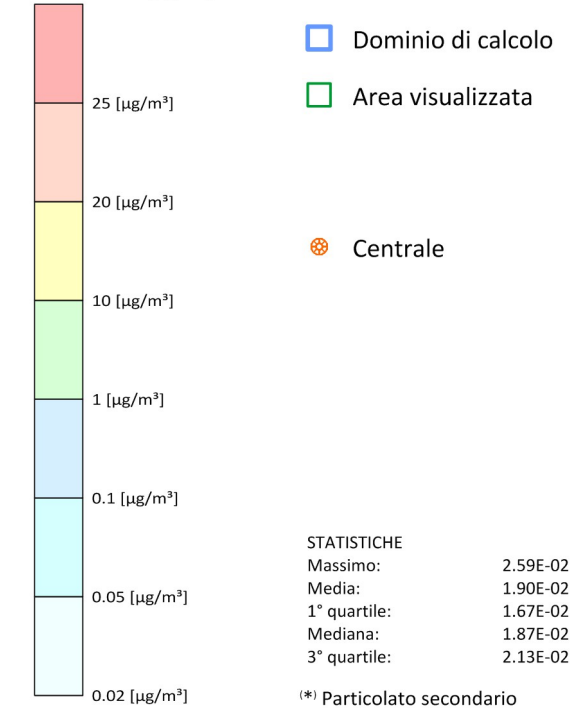
Tavola AL-04.a
 Scenario "autorizzato"
 (area locale)

**Ricadute delle emissioni
 convogliate ai camini**

SPM^(*) - Concentrazione media annua [$\mu\text{g}/\text{m}^3$]

Limite di legge (D.Lgs. 155/2010):
 40 $\mu\text{g}/\text{m}^3$ (applicabile a PM₁₀) e 25 $\mu\text{g}/\text{m}^3$ (applicabile a PM_{2,5})

Max: 0.0259 [$\mu\text{g}/\text{m}^3$]



Enel Produzione S.p.A.
**Centrale Termoelettrica "Edoardo Amaldi"
 di La Casella**

Progetto di upgrade impianto

Periodo meteorologico 2013-2015

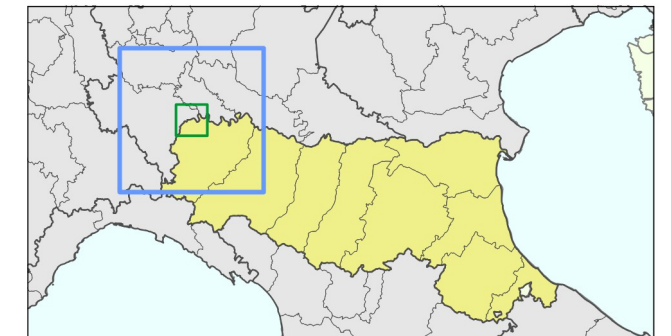
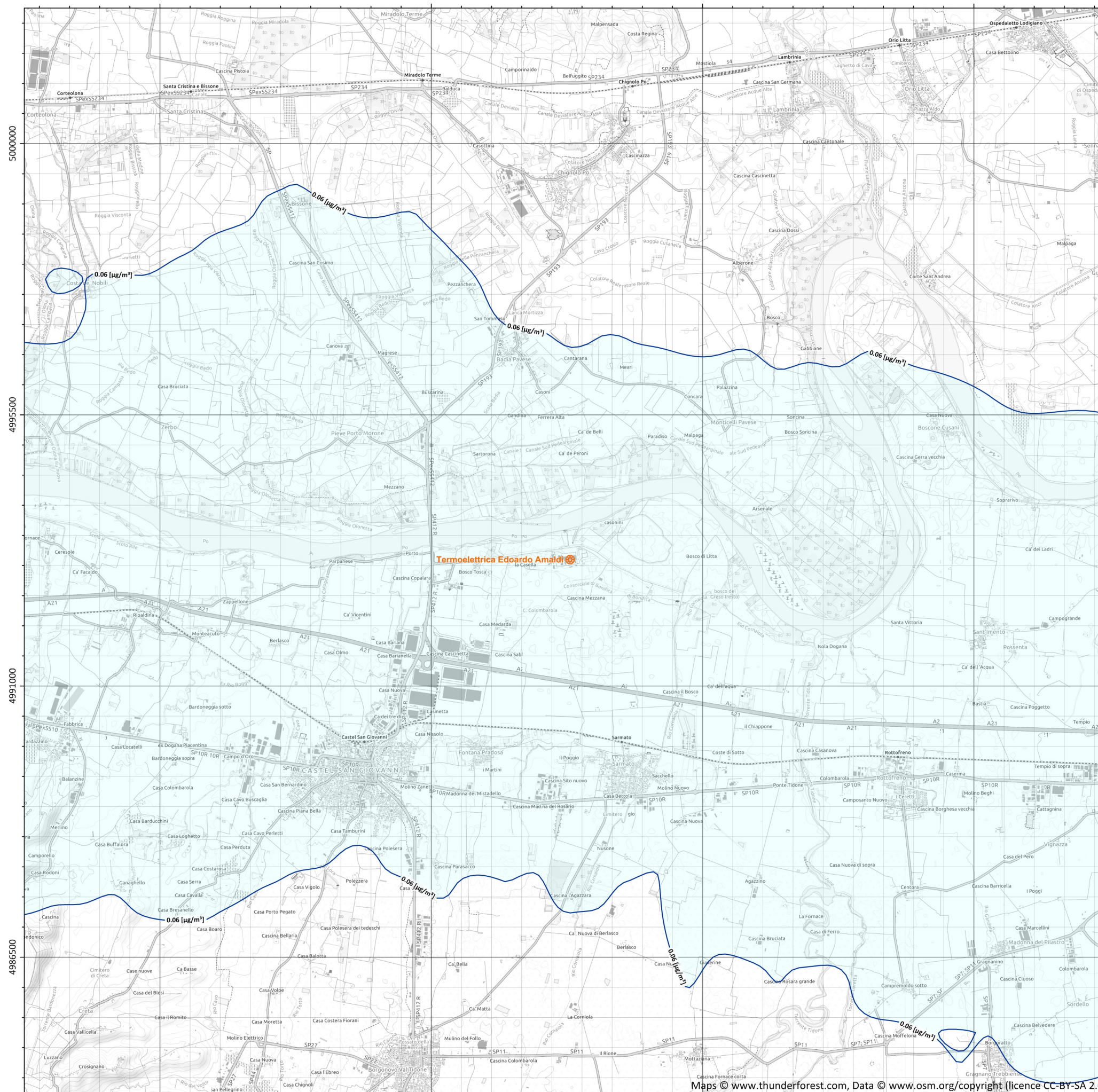
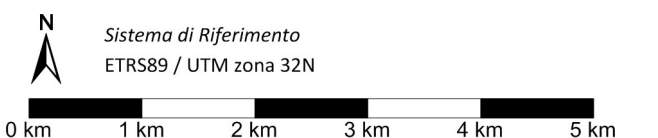
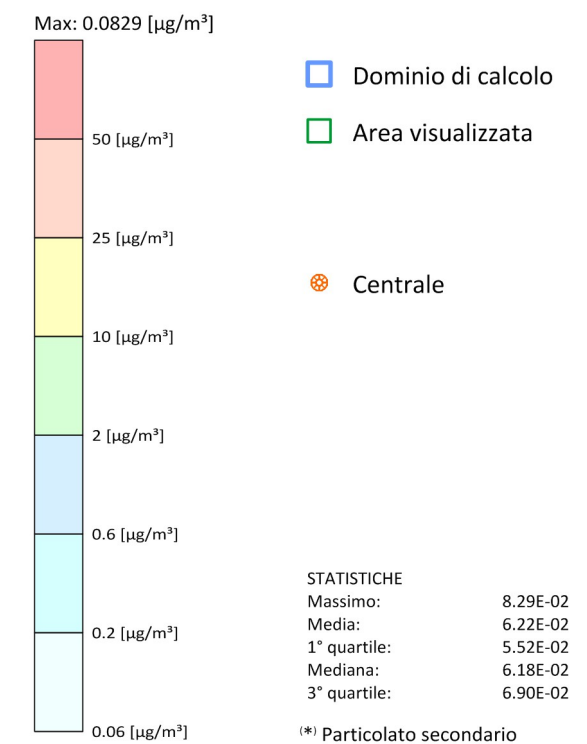


Tavola AL-05.a
 Scenario "autorizzato"
 (area locale)

**Ricadute delle emissioni
 convogliate ai camini**

SPM(*) - Concentrazione giornaliera
 superata 35 volte per anno civile [$\mu\text{g}/\text{m}^3$]

Limite di legge (D.Lgs. 155/2010): $50 \mu\text{g}/\text{m}^3$ (applicabile a PM_{10})



Enel Produzione S.p.A.
**Centrale Termoelettrica "Edoardo Amaldi"
 di La Casella**

Progetto di upgrade impianto

Periodo meteorologico 2013-2015

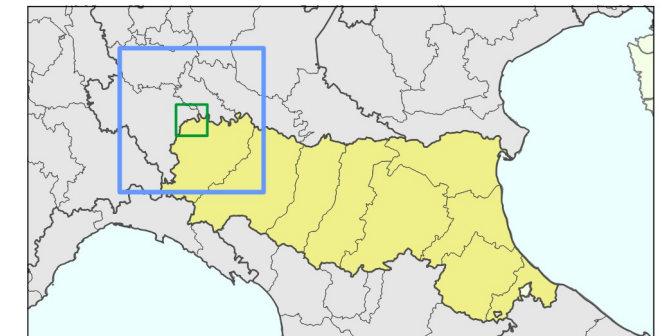


Tavola AL-06.a
 Scenario "autorizzato"
 (area locale)

**Ricadute delle emissioni
 convogliate ai camini**

CO - Concentrazione media massima
 giornaliera calcolata su 8 ore [mg/m³]
 Valore Limite (D.Lgs. 155/2010): 10 [mg/m³]

