

Enel Produzione S.p.A.
**Centrale Termoelettrica "Edoardo Amaldi"
 di La Casella**

Progetto di upgrade impianto

Periodo meteorologico 2013-2015

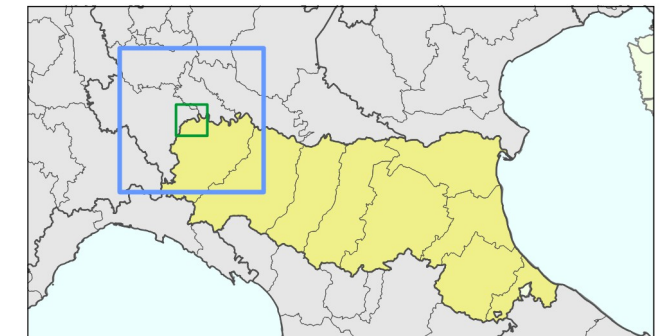
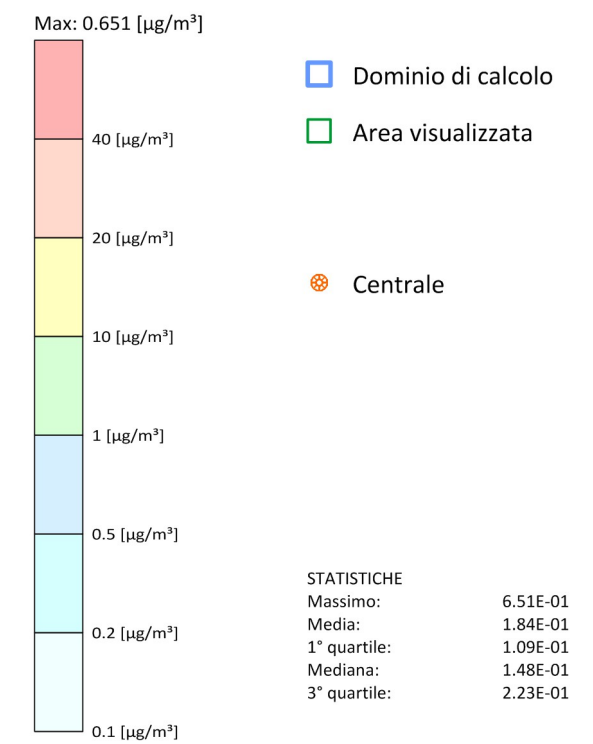


Tavola AL-01.u
 Scenario "upgrade"
 (area locale)

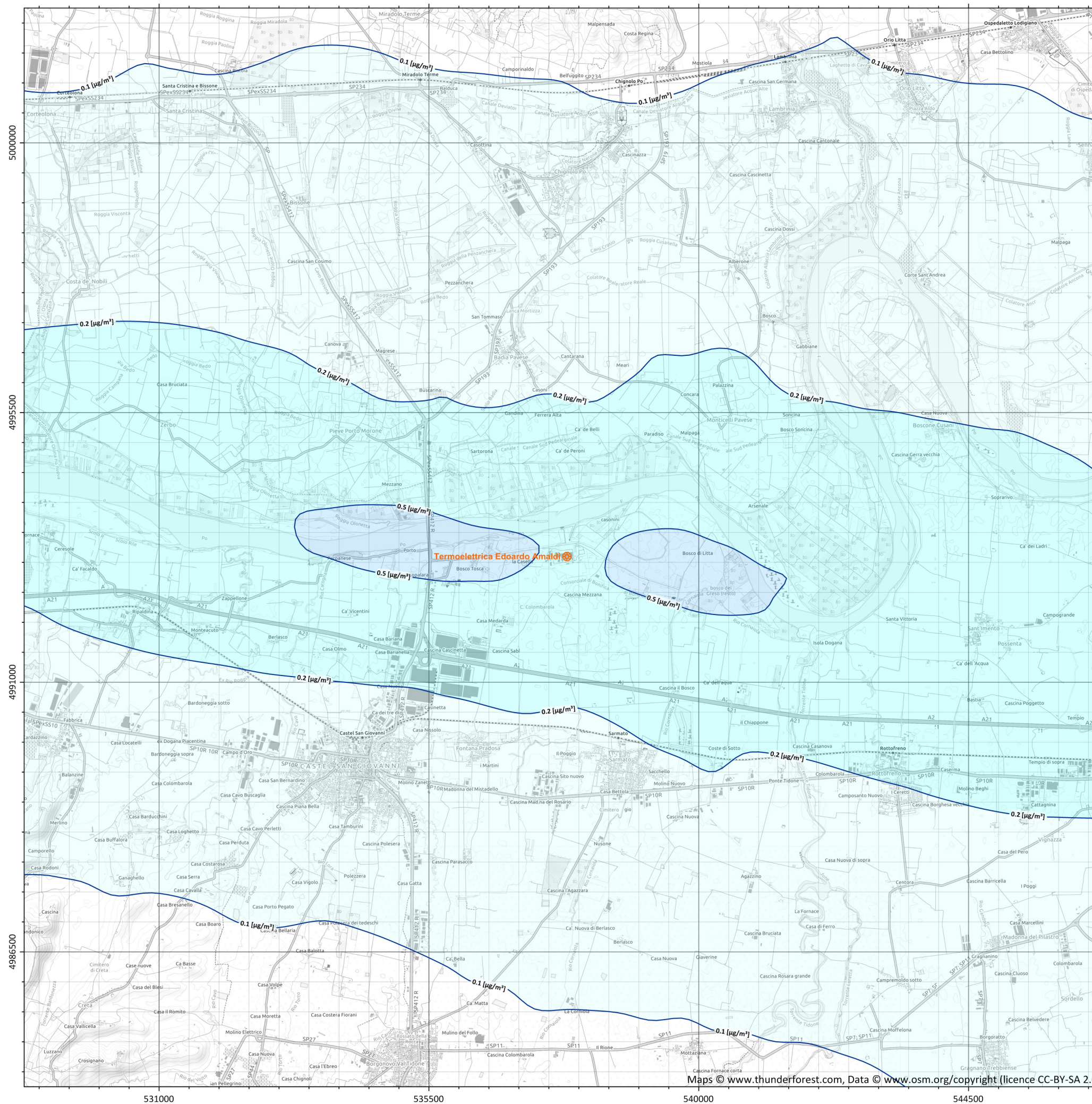
**Ricadute delle emissioni
 convogliate ai camini**

NO₂ - Concentrazione media annua [µg/m³]

Valore Limite (D.Lgs. 155/2010): 40 [µg/m³]



Sistema di Riferimento
 ETRS89 / UTM zona 32N



Enel Produzione S.p.A.
**Centrale Termoelettrica "Edoardo Amaldi"
 di La Casella**

Progetto di upgrade impianto

Periodo meteorologico 2013-2015

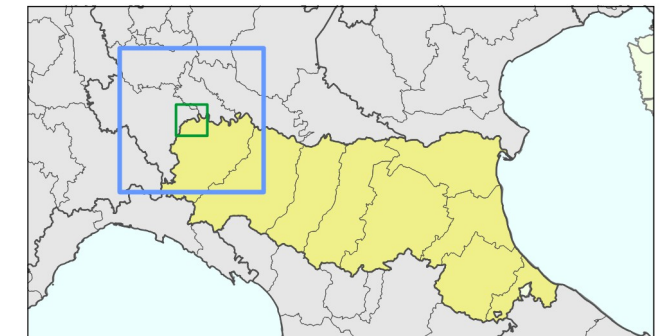
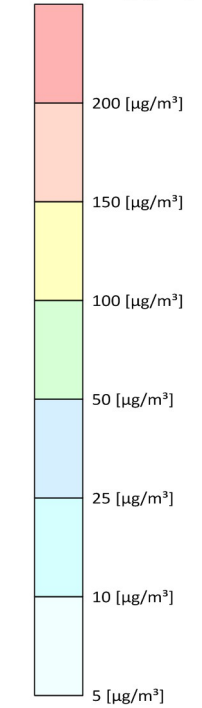


Tavola AL-02.u
 Scenario "upgrade"
 (area locale)

**Ricadute delle emissioni
 convogliate ai camini**

NO₂ - Concentrazione oraria
 superata 18 volte per anno civile [µg/m³]
 Valore Limite (D.Lgs. 155/2010): 200 [µg/m³]

Max: 44.5 [µg/m³]

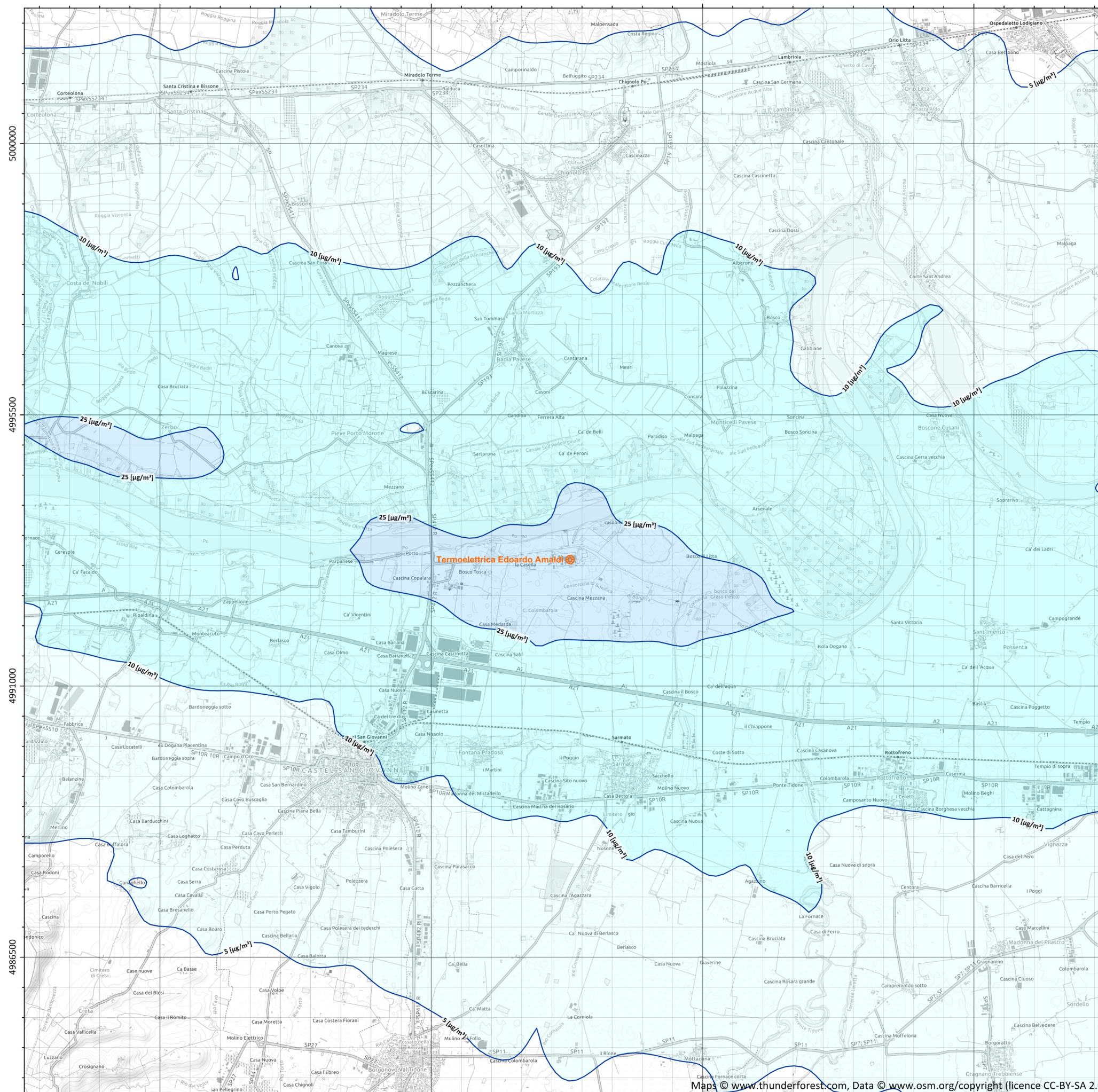


- Dominio di calcolo
- Area visualizzata
- Centrale

STATISTICHE

Massimo:	4.45E+01
Media:	1.08E+01
1° quartile:	5.93E+00
Mediana:	8.83E+00
3° quartile:	1.36E+01

Sistema di Riferimento
 ETRS89 / UTM zona 32N



Enel Produzione S.p.A.
**Centrale Termoelettrica "Edoardo Amaldi"
 di La Casella**

Progetto di upgrade impianto

Periodo meteorologico 2013-2015

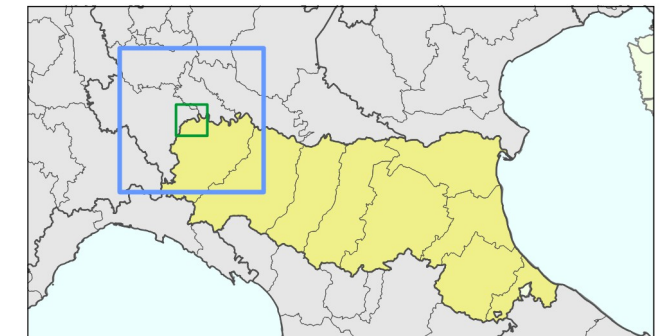
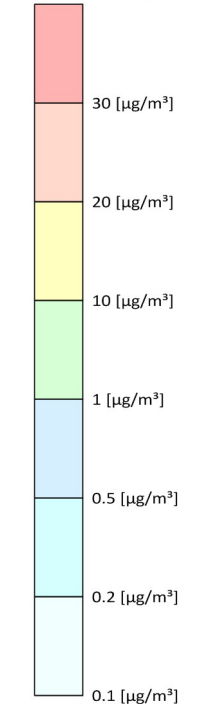


Tavola AL-03.u
 Scenario "upgrade"
 (area locale)

**Ricadute delle emissioni
 convogliate ai camini**

NO_x - Concentrazione media annua [$\mu\text{g}/\text{m}^3$]
 (protezione della vegetazione)
 Livello Critico (D.Lgs. 155/2010): 30 [$\mu\text{g}/\text{m}^3$]

Max: 0.96 [$\mu\text{g}/\text{m}^3$]

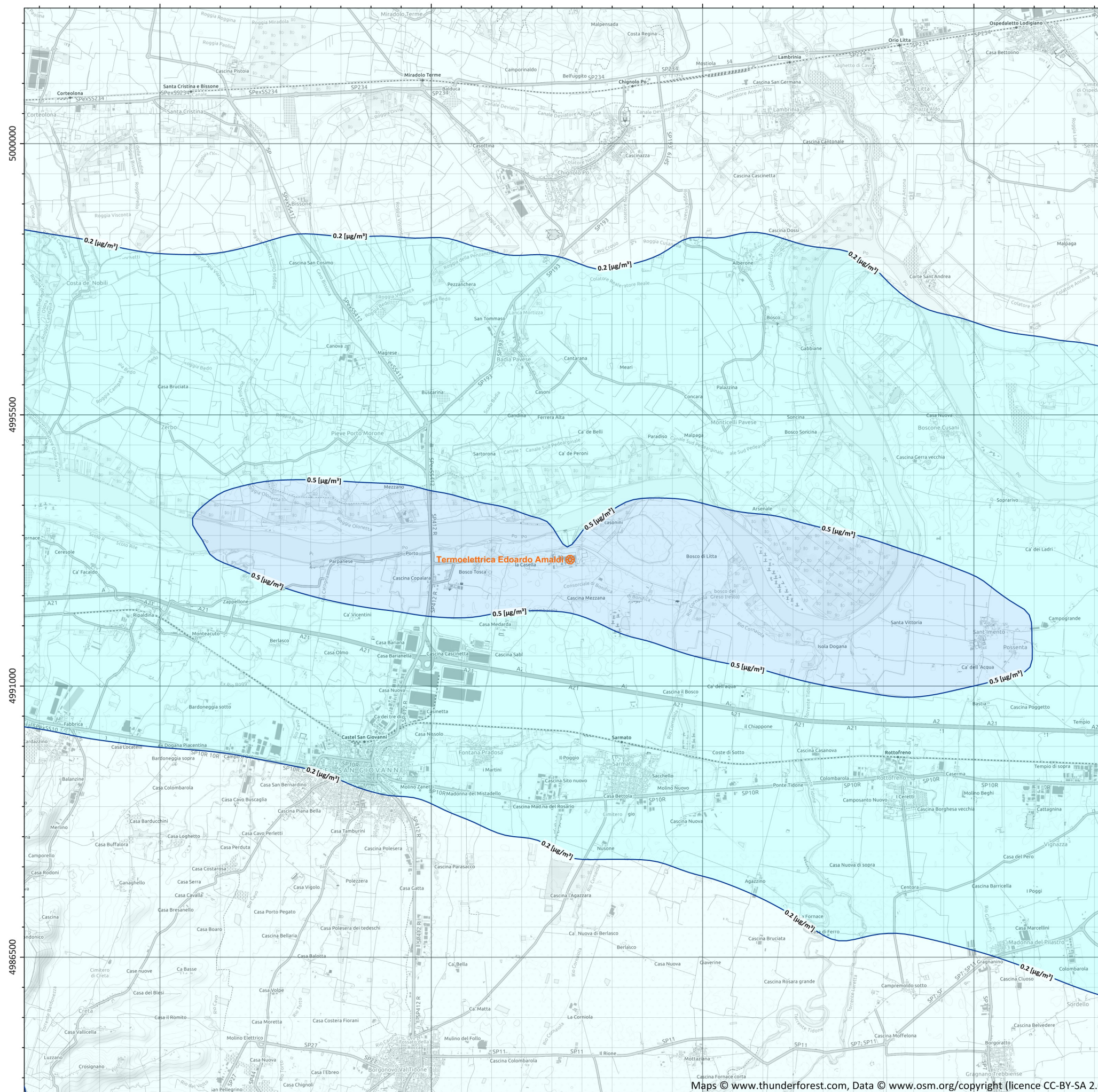


- Dominio di calcolo
- Area visualizzata
- Centrale

STATISTICHE

Massimo:	9.60E-01
Media:	2.58E-01
1° quartile:	1.50E-01
Mediana:	2.07E-01
3° quartile:	3.15E-01

Sistema di Riferimento
 ETRS89 / UTM zona 32N



Enel Produzione S.p.A.
**Centrale Termoelettrica "Edoardo Amaldi"
 di La Casella**

Progetto di upgrade impianto

Periodo meteorologico 2013-2015

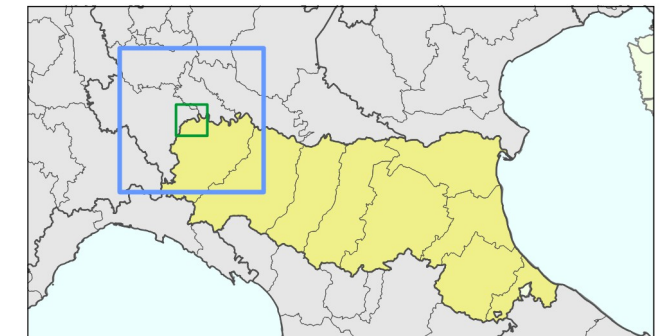


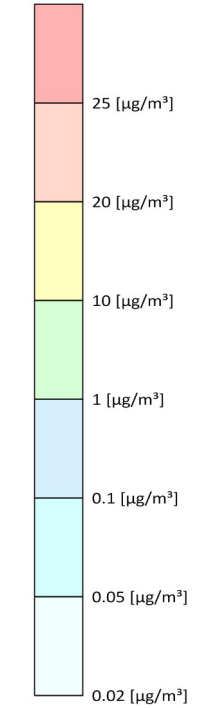
Tavola AL-04.u
 Scenario "upgrade"
 (area locale)

**Ricadute delle emissioni
 convogliate ai camini**

SPM^(*) - Concentrazione media annua [$\mu\text{g}/\text{m}^3$]

Limite di legge (D.Lgs. 155/2010):
 40 $\mu\text{g}/\text{m}^3$ (applicabile a PM₁₀) e 25 $\mu\text{g}/\text{m}^3$ (applicabile a PM_{2,5})

Max: 0.163 [$\mu\text{g}/\text{m}^3$]



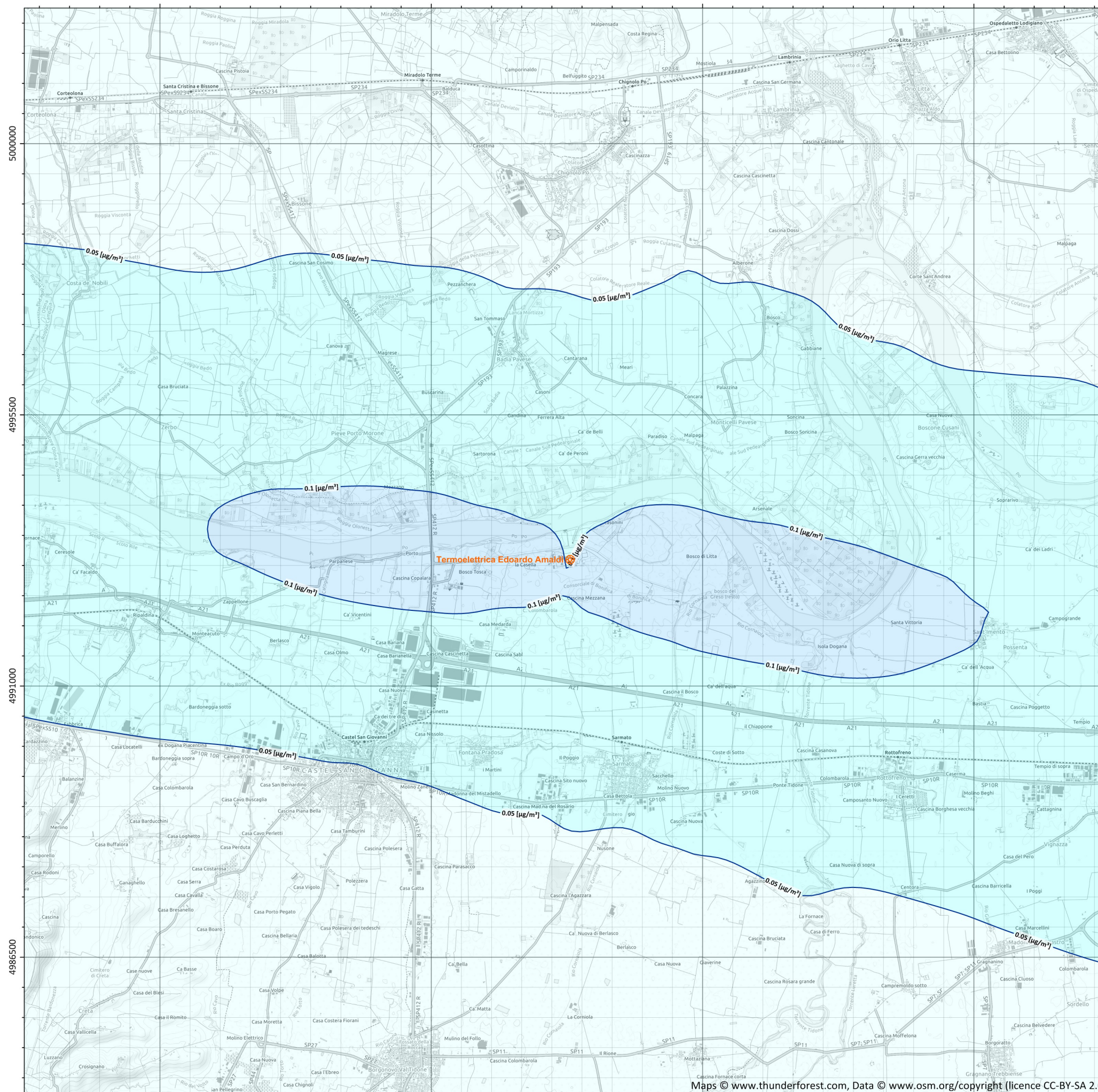
- Dominio di calcolo
- Area visualizzata
- Centrale

STATISTICHE
 Massimo: 1.63E-01
 Media: 5.61E-02
 1° quartile: 3.77E-02
 Mediana: 4.86E-02
 3° quartile: 6.69E-02

(*) Particolato secondario



Sistema di Riferimento
 ETRS89 / UTM zona 32N



Enel Produzione S.p.A.
**Centrale Termoelettrica "Edoardo Amaldi"
 di La Casella**

Progetto di upgrade impianto

Periodo meteorologico 2013-2015

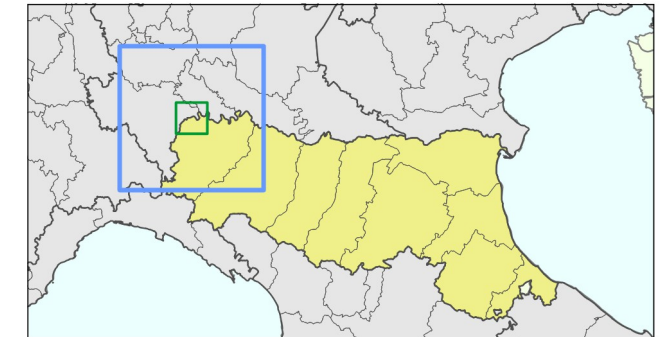
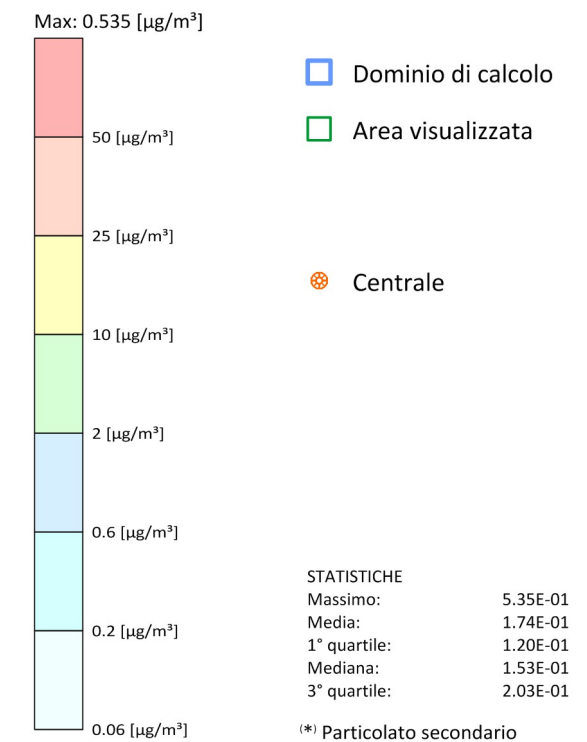


Tavola AL-05.u
 Scenario "upgrade"
 (area locale)

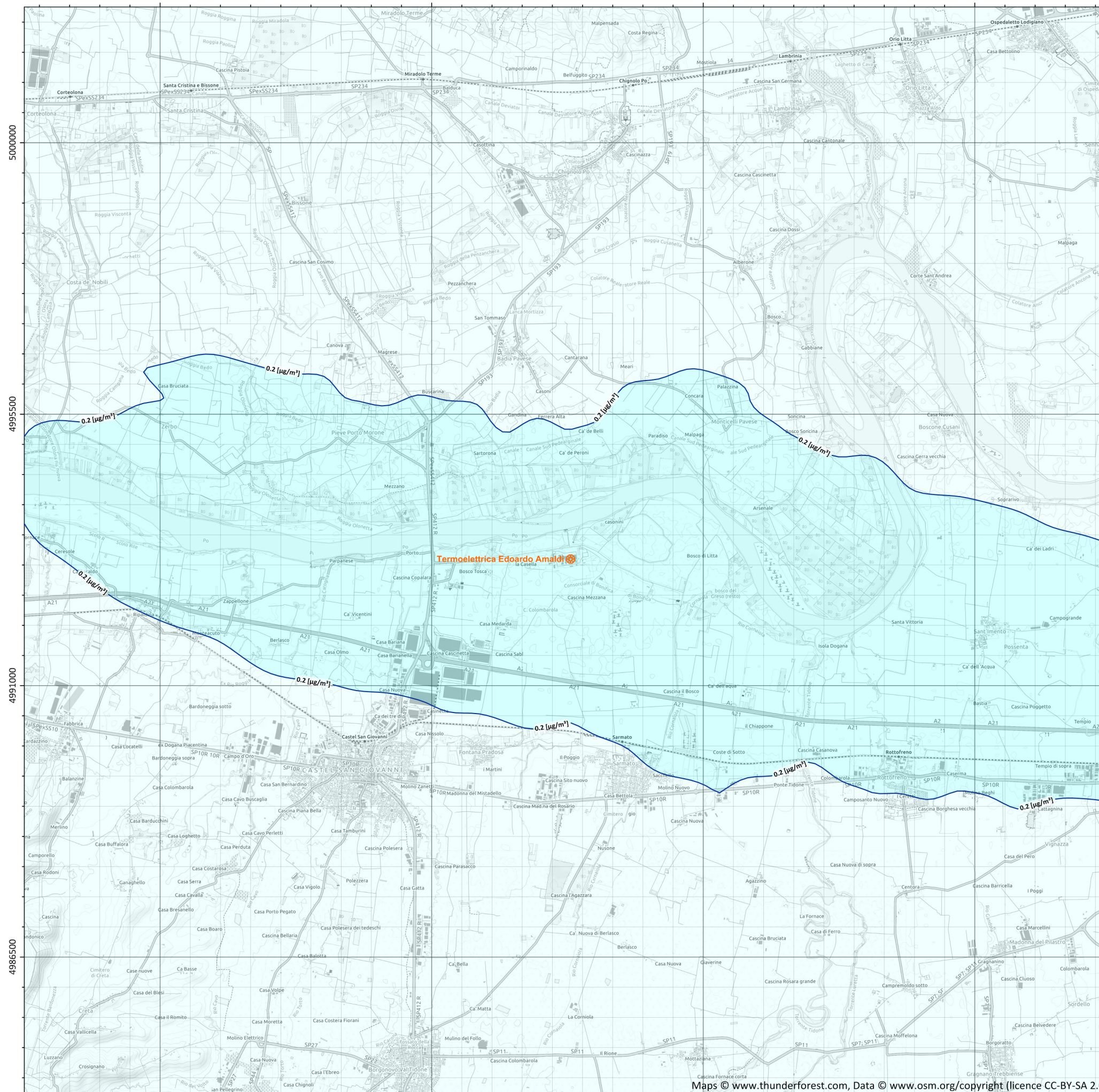
**Ricadute delle emissioni
 convogliate ai camini**

SPM(*) - Concentrazione giornaliera
 superata 35 volte per anno civile [$\mu\text{g}/\text{m}^3$]

Limite di legge (D.Lgs. 155/2010): $50 \mu\text{g}/\text{m}^3$ (applicabile a PM_{10})



Sistema di Riferimento
 ETRS89 / UTM zona 32N



Enel Produzione S.p.A.
**Centrale Termoelettrica "Edoardo Amaldi"
 di La Casella**

Progetto di upgrade impianto

Periodo meteorologico 2013-2015

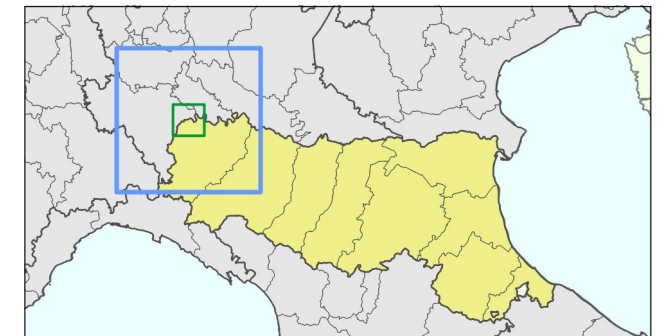
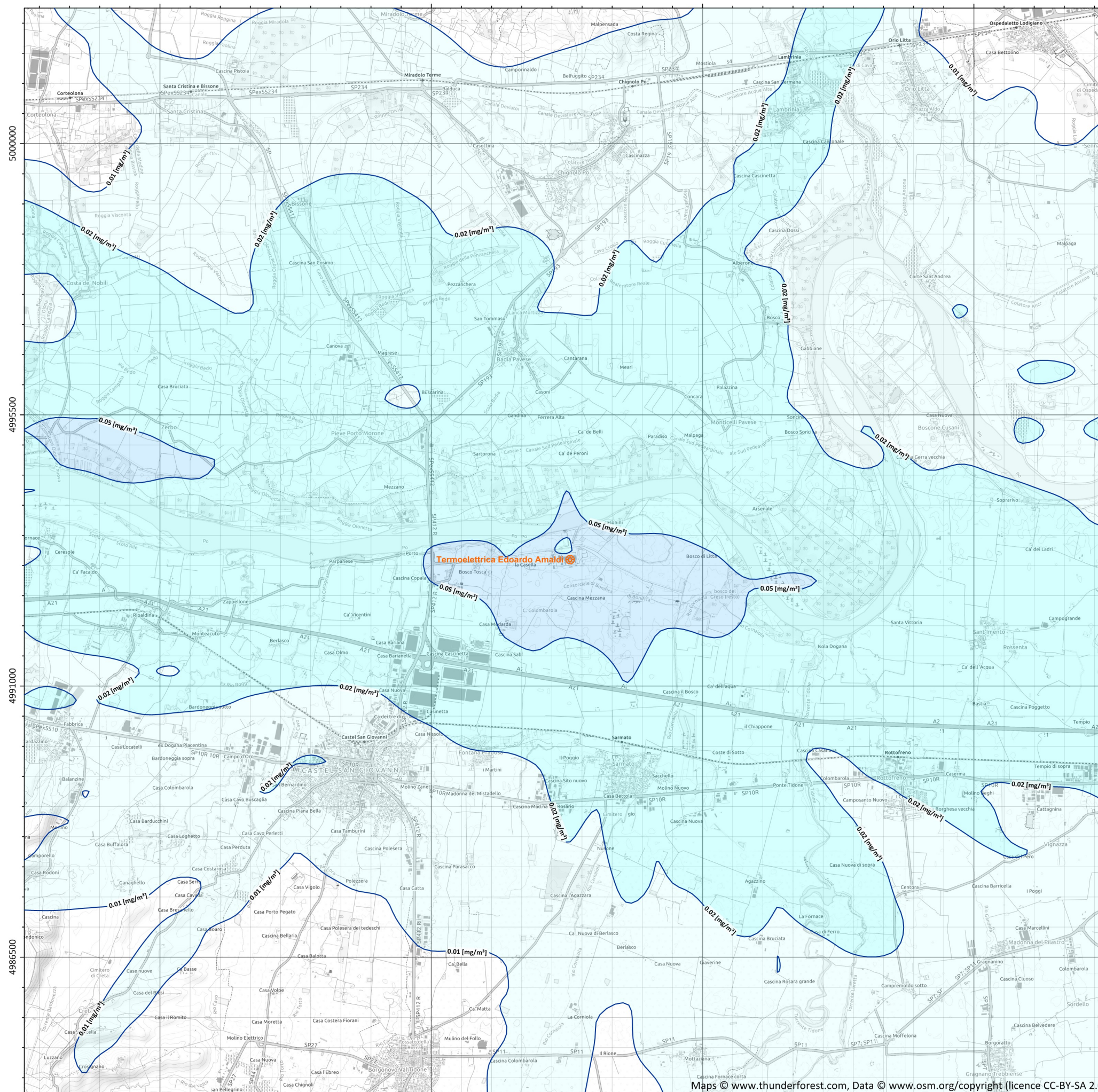


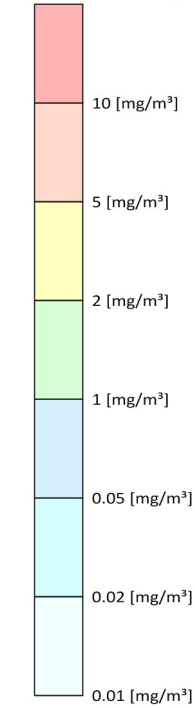
Tavola AL-06.u
 Scenario "upgrade"
 (area locale)

**Ricadute delle emissioni
 convogliate ai camini**

CO - Concentrazione media massima
 giornaliera calcolata su 8 ore [mg/m³]
 Valore Limite (D.Lgs. 155/2010): 10 [mg/m³]



Max: 0.0885 [mg/m³]



- Dominio di calcolo
- Area visualizzata
- ★ Centrale

STATISTICHE

Massimo:	8.85E-02
Media:	2.15E-02
1° quartile:	1.25E-02
Mediana:	1.84E-02
3° quartile:	2.66E-02

N
 Sistema di Riferimento
 ETRS89 / UTM zona 32N



Maps © www.thunderforest.com, Data © www.osm.org/copyright (licence CC-BY-SA 2.0)