

AUTOSTRADA (A1) : MILANO NAPOLI

AMPLIAMENTO ALLA QUARTA CORSIA
DEL TRATTO MILANO SUD (Tang. Ovest) – LODI


PROGETTO DEFINITIVO

CN-CANTIERIZZAZIONE E FASI COSTRUTTIVE

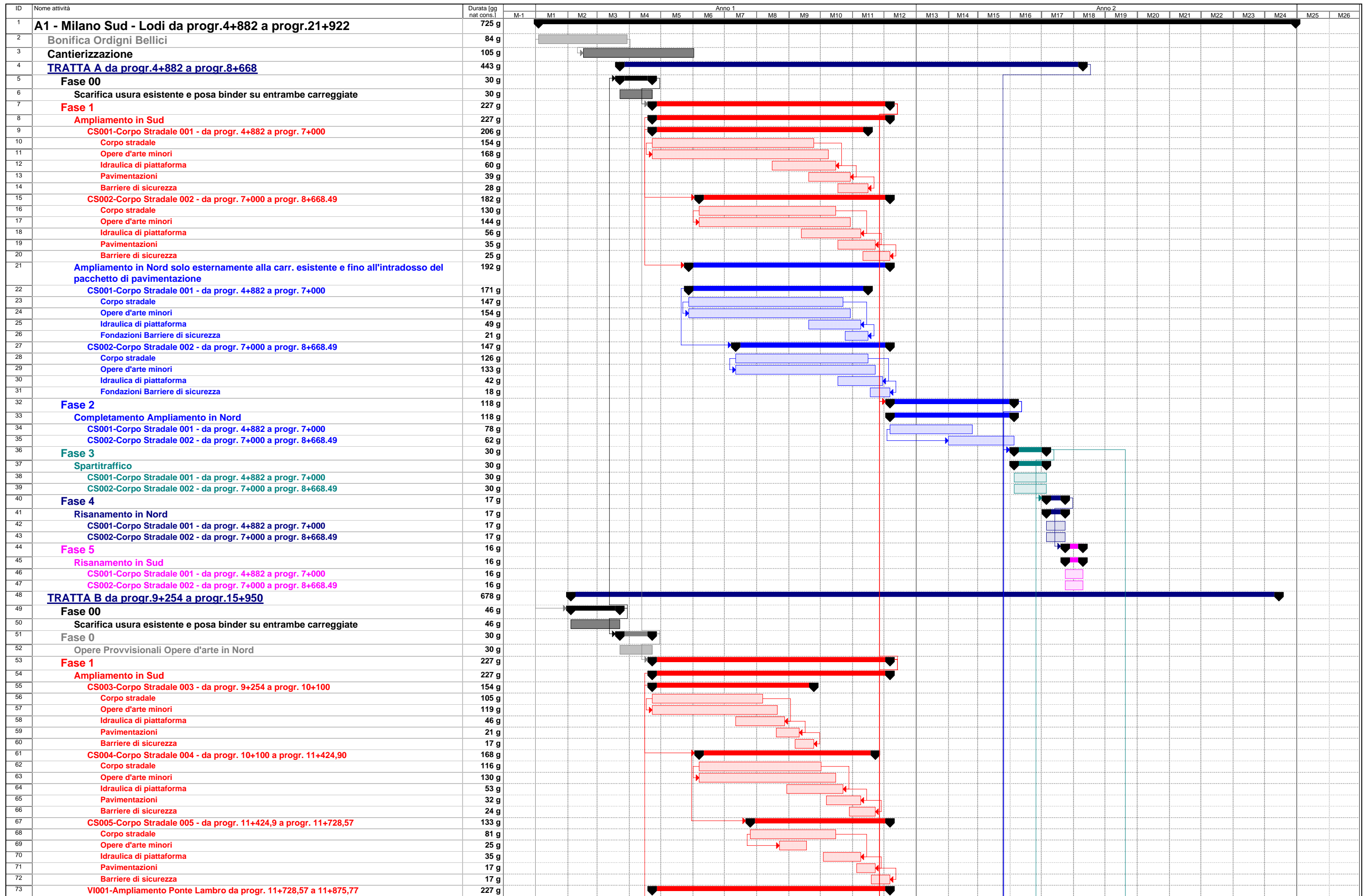
DIAGRAMMA DEI LAVORI

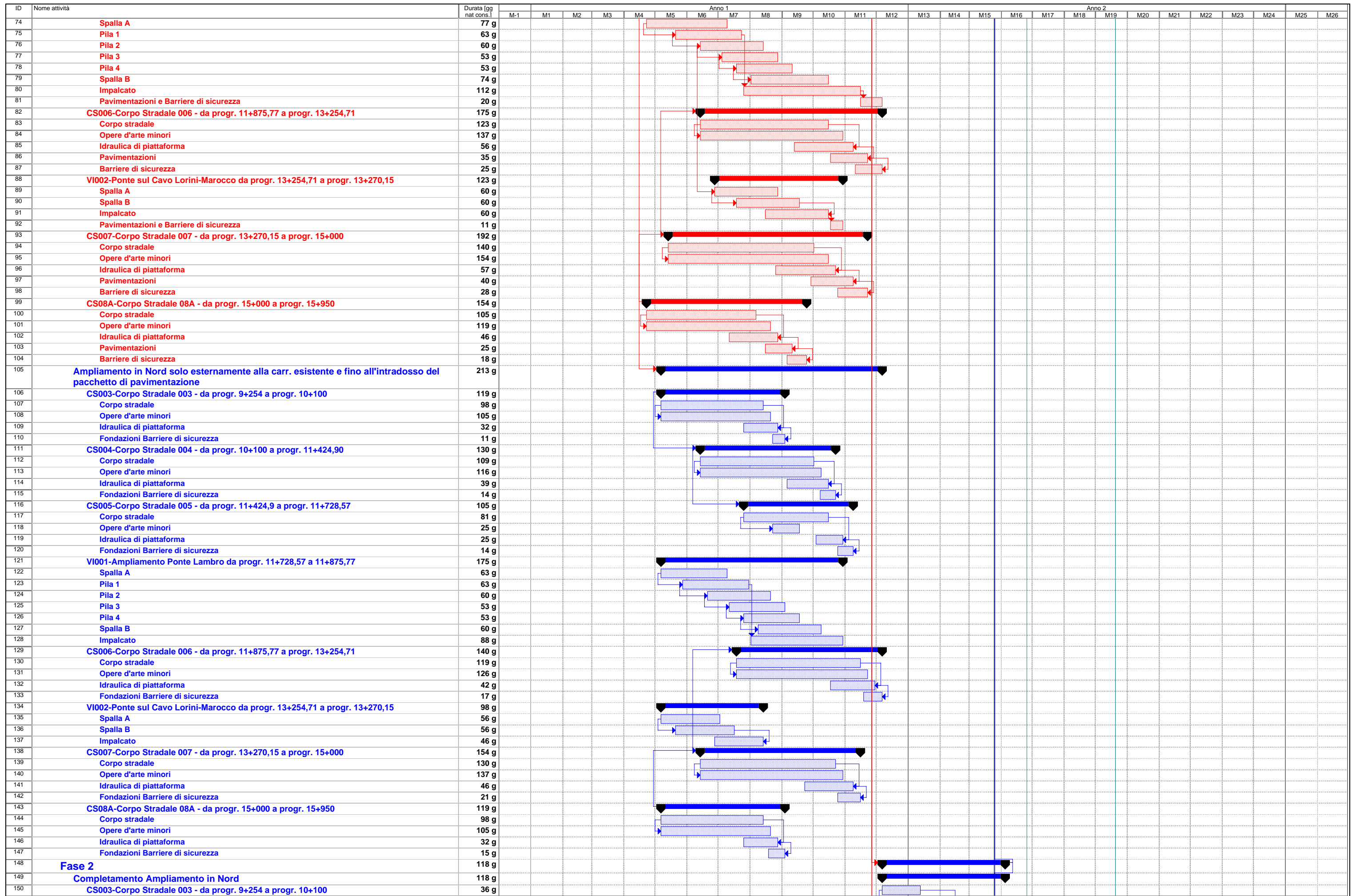
IL RESPONSABILE PROGETTAZIONE SPECIALISTICA Geom. Maurizio Plebani Albo Geom. Prov. Milano N. 8574 RESPONSABILE UFFICIO CAP	IL RESPONSABILE INTEGRAZIONE PRESTAZIONI SPECIALISTICHE Ing. Massimiliano Giacobbi Ord. Ingg. Milano N. 20746 RESPONSABILE AREA DI PROGETTO MILANO	IL DIRETTORE TECNICO Ing. Maurizio Torresi Ord. Ingg. Milano N. 16492 RESPONSABILE FUNZIONE STP
--	---	--

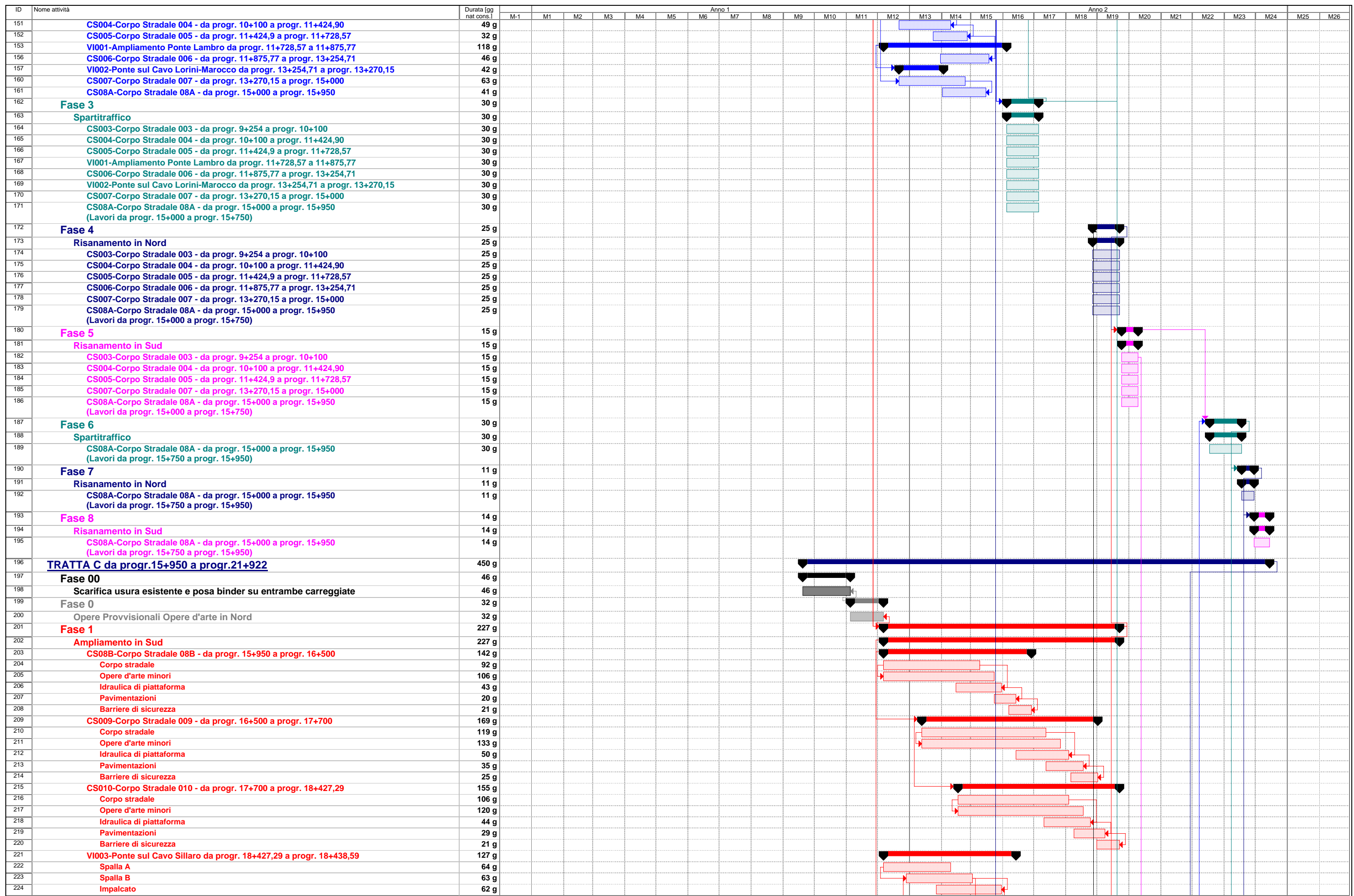
WBS	RIFERIMENTO ELABORATO					DATA:	REVISIONE	
	DIRETTORIO		FILE				n.	data
—	codice	commessa	N.Prog.	unita'	n. progressivo	APRILE 2011		
—	1	1015901		CAP0001	—	—		

 ingegneria europea	COORDINATORE OPERATIVO DI PROGETTO Ing. Federica Ferrari	ELABORAZIONE GRAFICA A CURA DI :	—
		ELABORAZIONE PROGETTUALE A CURA DI :	—
CONSULENZA A CURA DI :	—	IL RESPONSABILE UFFICIO/UNITA'	—

VISTO DEL COORDINATORE GENERALE SPEA DIREZIONE OPERATIVA PROGETTAZIONE ED ESECUZIONE LAVORI ASPI Ing. Alberto Selleri	VISTO DEL COMMITTENTE 	VISTO DEL CONCEDENTE 
---	---	--







ID	Nome attività	Durata [gg nat cons.]	Anno 1												Anno 2														
			M-1	M1	M2	M3	M4	M5	M6	M7	M8	M9	M10	M11	M12	M13	M14	M15	M16	M17	M18	M19	M20	M21	M22	M23	M24	M25	M26
225	Pavimentazioni e Barriere di sicurezza	13 g																											
226	CS011-Corpo Stradale 011 - da progr. 18+438,59 a progr. 18+566,08	134 g																											
227	Corpo stradale	85 g																											
228	Idraulica di piattaforma	34 g																											
229	Pavimentazioni	15 g																											
230	Barriere di sicurezza	15 g																											
231	ST001-Adeguamento Sottovia S.P. 115 Via Piave da progr. 18+566,08 a progr. 18+573,02	56 g																											
232	Struttura	48 g																											
233	Pavimentazioni e Barriere di sicurezza	7 g																											
234	CS012-Corpo Stradale 012 - da progr. 18+573,08 a progr. 19+781,76	177 g																											
235	Corpo stradale	127 g																											
236	Opere d'arte minori	141 g																											
237	Idraulica di piattaforma	56 g																											
238	Pavimentazioni	35 g																											
239	Barriere di sicurezza	28 g																											
240	CS013-Corpo Stradale 013 - da progr. 19+781,76 a progr. 21+322,60	191 g																											
241	Corpo stradale	141 g																											
242	Opere d'arte minori	156 g																											
243	Idraulica di piattaforma	59 g																											
244	Pavimentazioni	37 g																											
245	Barriere di sicurezza	29 g																											
246	VI004-Ponte su Roggia Barbavara da progr. 21+322,60 a progr. 21+331,60	127 g																											
247	Spalla A	62 g																											
248	Spalla B	62 g																											
249	Impalcato	63 g																											
250	Pavimentazioni e Barriere di sicurezza	14 g																											
251	CS014-Corpo Stradale 014 - da progr. 21+331,60 a progr. 21+790,87	141 g																											
252	Corpo stradale	91 g																											
253	Opere d'arte minori	34 g																											
254	Idraulica di piattaforma	42 g																											
255	Pavimentazioni	21 g																											
256	Barriere di sicurezza	20 g																											
257	VI005-Ponte su Cavo Sillaro 2 da progr. progr. 21+790,87 a progr. 21+799,87	127 g																											
258	Spalla A	63 g																											
259	Spalla B	64 g																											
260	Impalcato	63 g																											
261	Pavimentazioni e Barriere di sicurezza	11 g																											
262	CS015-Corpo Stradale 015 - da progr. 21+799,87 a progr. 21+922	134 g																											
263	Corpo stradale	85 g																											
264	Idraulica di piattaforma	34 g																											
265	Pavimentazioni	15 g																											
266	Barriere di sicurezza	15 g																											
267	Ampliamento in Nord solo esternamente alla carr. esistente e fino all'intradosso del pacchetto di pavimentazione	212 g																											
268	CS08B-Corpo Stradale 08B - da progr. 15+950 a progr. 16+500	105 g																											
269	Corpo stradale	84 g																											
270	Opere d'arte minori	91 g																											
271	Idraulica di piattaforma	34 g																											
272	Fondazioni Barriere di sicurezza	15 g																											
273	CS009-Corpo Stradale 009 - da progr. 16+500 a progr. 17+700	134 g																											
274	Corpo stradale	112 g																											
275	Opere d'arte minori	119 g																											
276	Idraulica di piattaforma	35 g																											
277	Fondazioni Barriere di sicurezza	21 g																											
278	CS010-Corpo Stradale 010 - da progr. 17+700 a progr. 18+427,29	120 g																											
279	Corpo stradale	99 g																											
280	Opere d'arte minori	106 g																											
281	Idraulica di piattaforma	30 g																											
282	Fondazioni Barriere di sicurezza	15 g																											
283	VI003-Ponte sul Cavo Sillaro da progr. 18+427,29 a progr. 18+438,59	98 g																											
284	Spalla A	56 g																											
285	Spalla B	56 g																											
286	Impalcato	48 g																											
287	CS011-Corpo Stradale 011 - da progr. 18+438,59 a progr. 18+566,08	98 g																											
288	Corpo stradale	77 g																											
289	Idraulica di piattaforma	20 g																											
290	Fondazioni Barriere di sicurezza	15 g																											
291	ST001-Adeguamento Sottovia S.P. 115 Via Piave da progr. 18+566,08 a progr. 18+573,02	48 g																											
292	Struttura	48 g																											
293	CS012-Corpo Stradale 012 - da progr. 18+573,08 a progr. 19+781,76	134 g																											
294	Corpo stradale	112 g																											
295	Opere d'arte minori	119 g																											
296	Idraulica di piattaforma	42 g																											
297	Fondazioni Barriere di sicurezza	21 g																											
298	CS013-Corpo Stradale 013 - da progr. 19+781,76 a progr. 21+322,60	155 g																											
299	Corpo stradale	134 g																											
300	Opere d'arte minori	141 g																											
301	Idraulica di piattaforma	44 g																											

