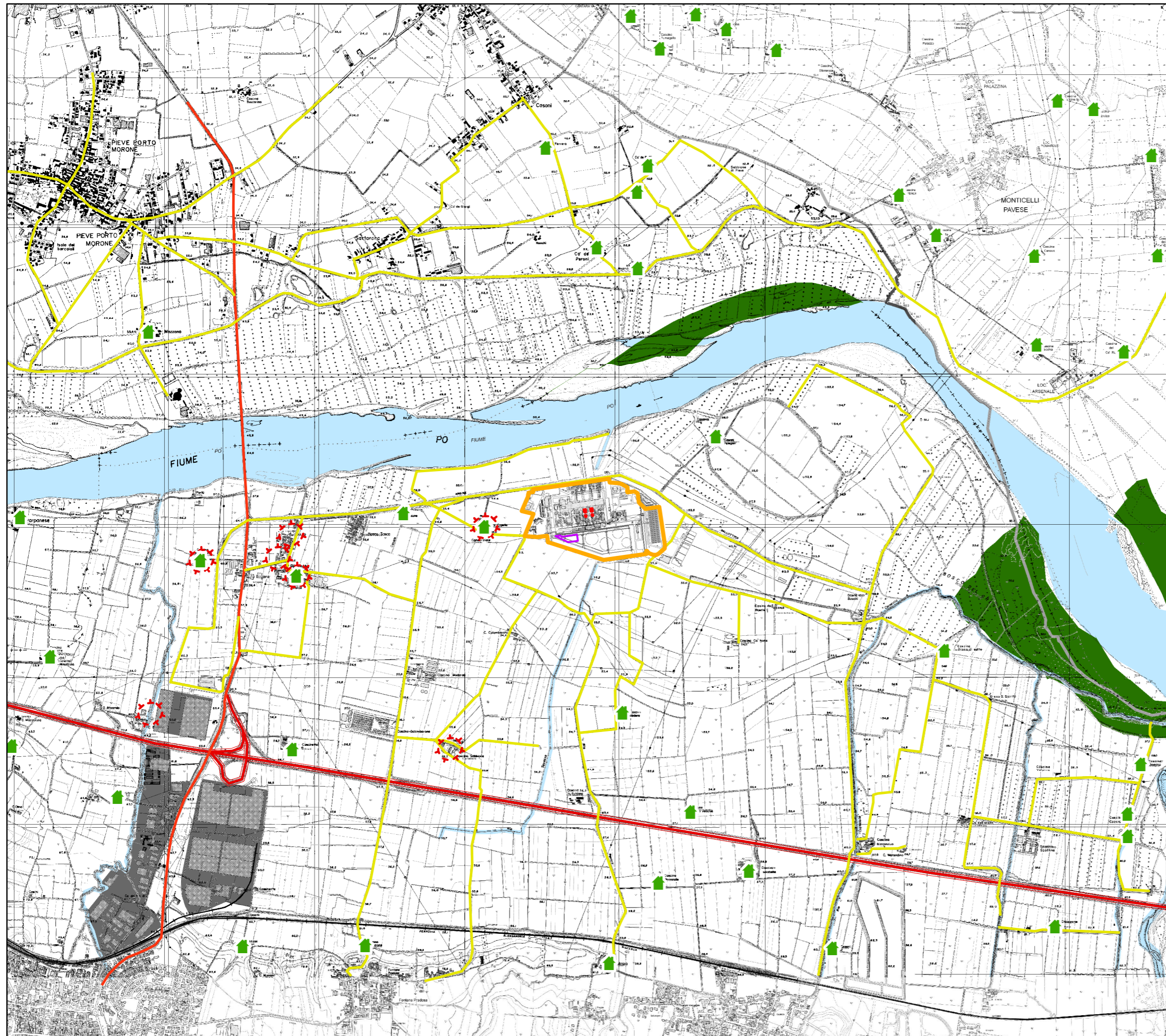




Centrale Termoelettrica "Edoardo Amaldi" di La Casella
Progetto di upgrade impianto
RELAZIONE PAESAGGISTICA

Tavola 5
Carta di sintesi degli elementi
morfologici, naturali e antropici
del territorio
Scala: 1:25000



Legenda

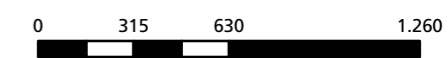
- Perimetrazione di Centrale
- Aree di intervento (sostituzione delle parti calde)
- Nuovo impianto stoccaggio ammoniaca

Elementi naturali

- Fiume Po
- Torrente
- Area a bosco

Elementi antropici

- Centro abitato
- Area industriale
- Autostrada
- Strada di interesse sovralocale
- Strada di interesse locale
- Ferrovia
- Roggia
- Edificio di interesse paesaggistico
- Cascina



Sistema di riferimento: WGS84 - UTM fuso 32 nord