

Enel Produzione S.p.A.
Centrale Termoelettrica "Archimede"
 di Priolo Gargallo

Progetto di upgrade impianto

Periodo meteorologico 2013-2015

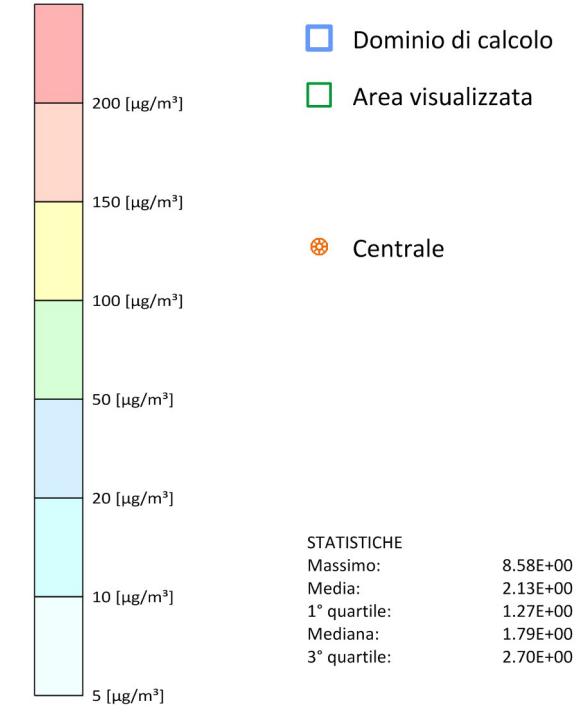


Tavola AL-02.u
 Scenario "upgrade"
 (area locale)

**Ricadute delle emissioni
 convogliate ai camini**

NO₂ - Concentrazione oraria
 superata 18 volte per anno civile [µg/m³]
 Valore Limite (D.Lgs. 155/2010): 200 [µg/m³]

Max: 8.58 [µg/m³]



STATISTICHE

Massimo:	8.58E+00
Media:	2.13E+00
1° quartile:	1.27E+00
Mediana:	1.79E+00
3° quartile:	2.70E+00

System of Reference
 ETRS89 / UTM zona 33N



Enel Produzione S.p.A.
Centrale Termoelettrica "Archimede"
 di Priolo Gargallo

Progetto di upgrade impianto

Periodo meteorologico 2013-2015



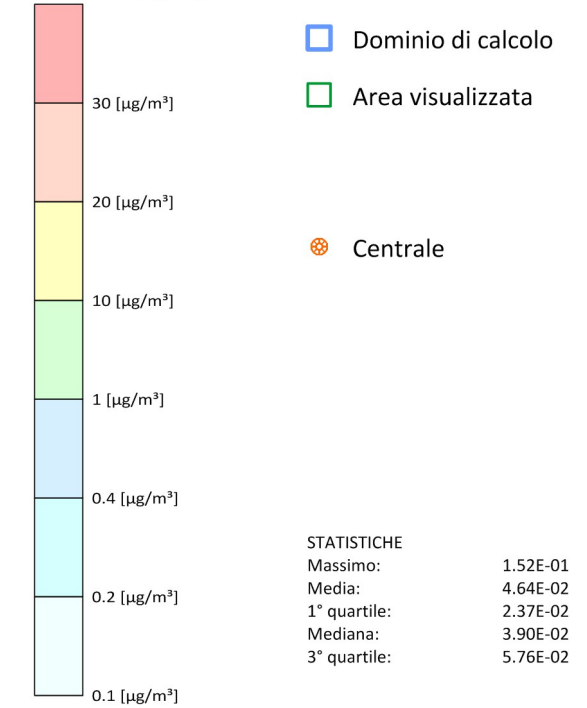
Tavola AL-03.u
 Scenario "upgrade"
 (area locale)

**Ricadute delle emissioni
 convogliate ai camini**

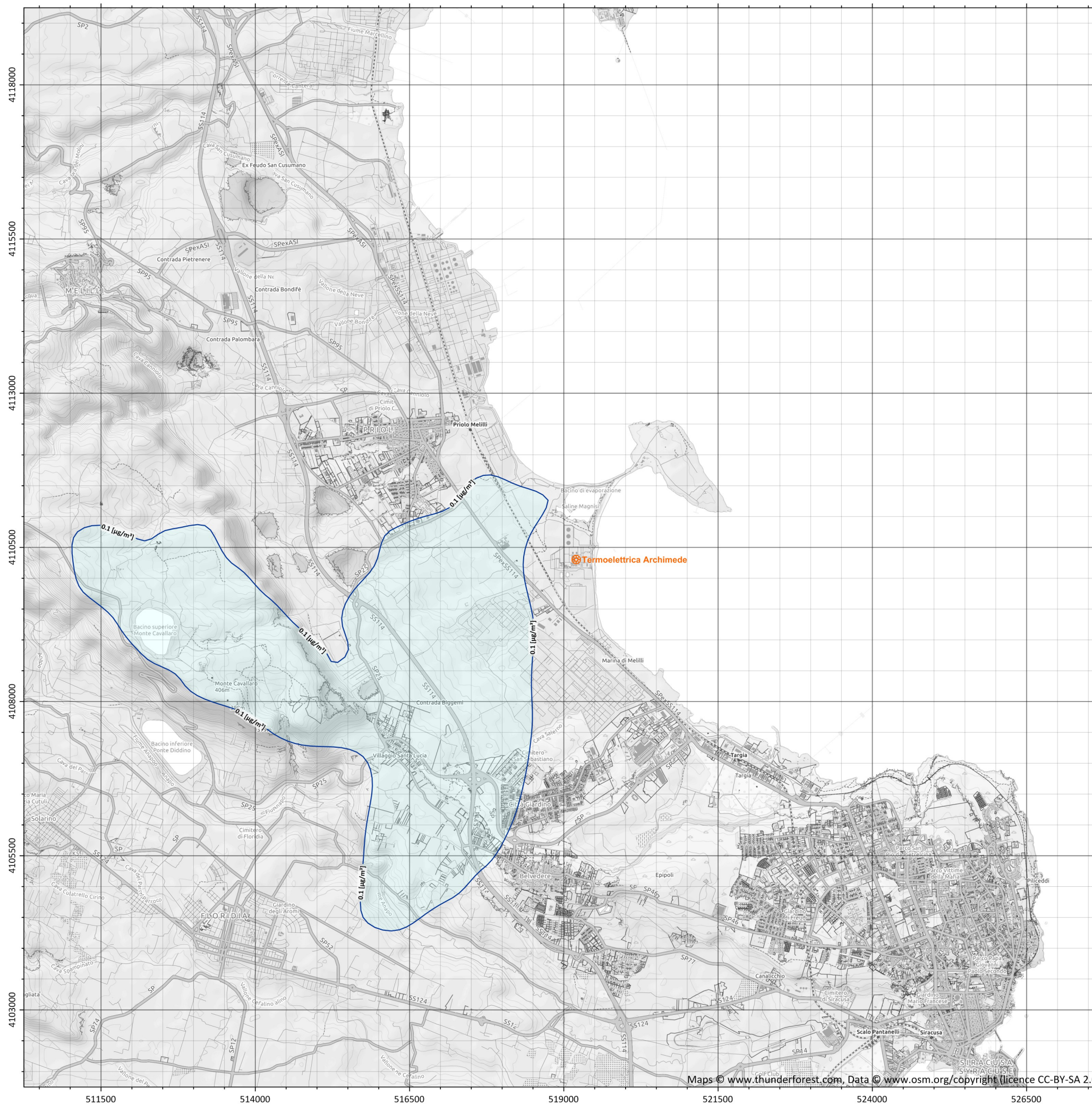
NO_x - Concentrazione media annua [$\mu\text{g}/\text{m}^3$]
 (protezione della vegetazione)

Livello Critico (D.Lgs. 155/2010): 30 [$\mu\text{g}/\text{m}^3$]

Max: 0.152 [$\mu\text{g}/\text{m}^3$]



Sistema di Riferimento
 ETRS89 / UTM zona 33N



Enel Produzione S.p.A.
Centrale Termoelettrica "Archimede"
 di Priolo Gargallo

Progetto di upgrade impianto

Periodo meteorologico 2013-2015



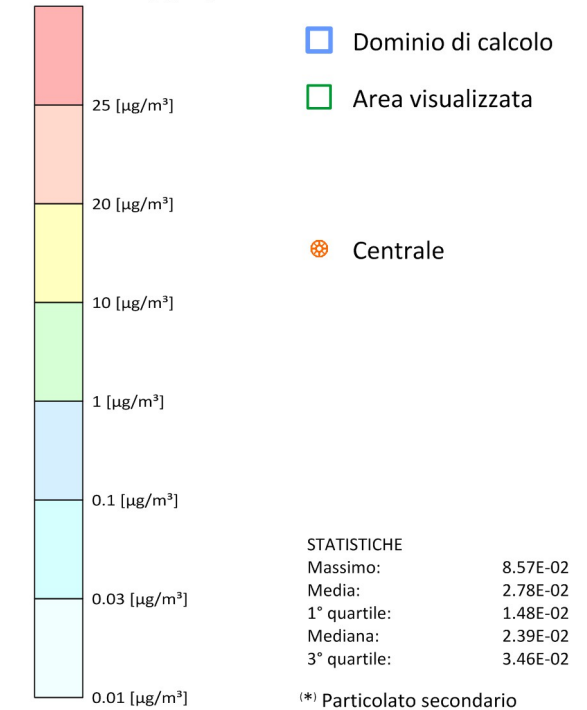
Tavola AL-04.u
 Scenario "upgrade"
 (area locale)

**Ricadute delle emissioni
 convogliate ai camini**

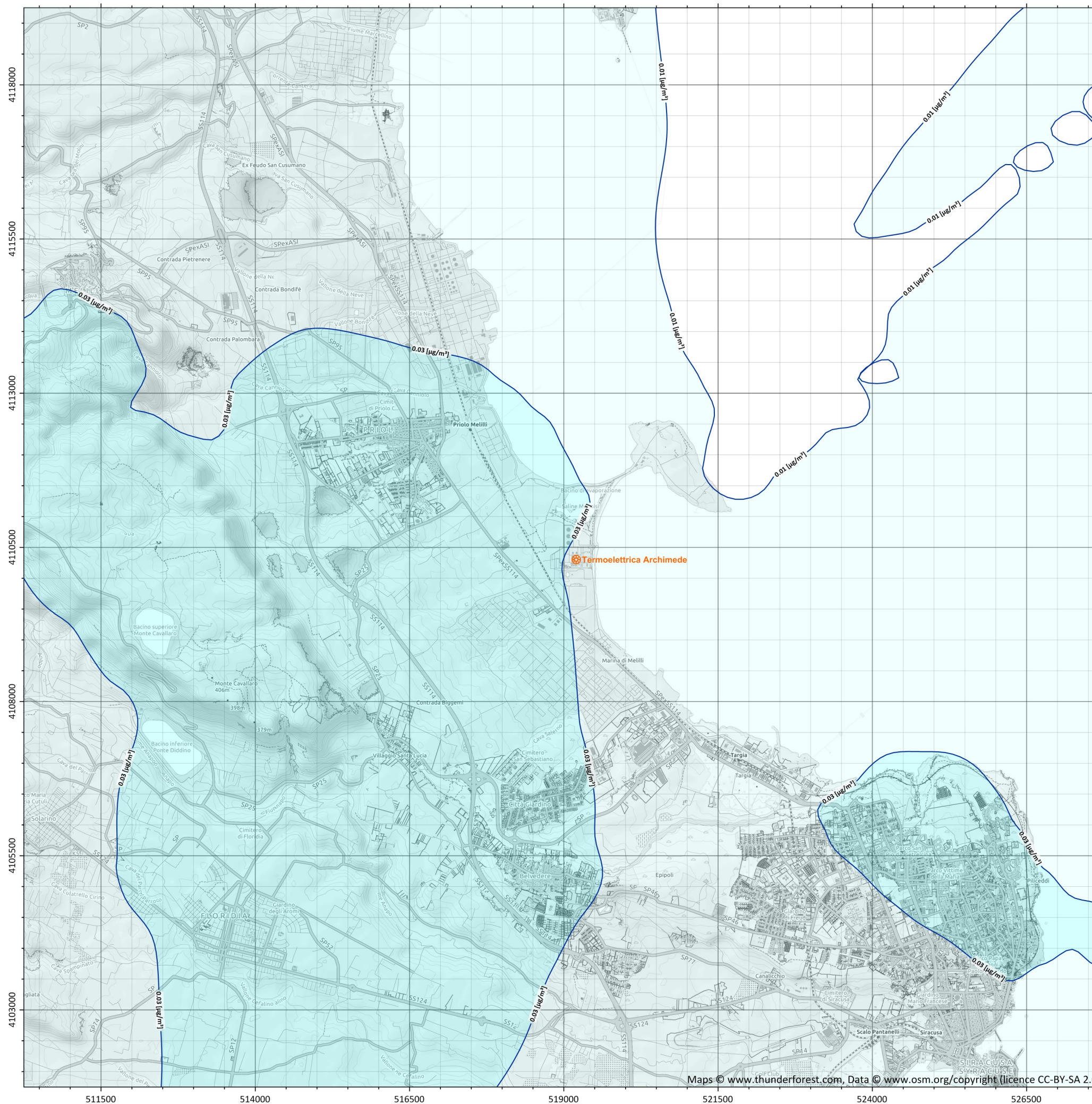
SPM^(*) - Concentrazione media annua [$\mu\text{g}/\text{m}^3$]

Limite di legge (D.Lgs. 155/2010):
 40 $\mu\text{g}/\text{m}^3$ (applicabile a PM₁₀) e 25 $\mu\text{g}/\text{m}^3$ (applicabile a PM_{2,5})

Max: 0.0857 [$\mu\text{g}/\text{m}^3$]



Sistema di Riferimento
 ETRS89 / UTM zona 33N



Enel Produzione S.p.A.
Centrale Termoelettrica "Archimede"
 di Priolo Gargallo

Progetto di upgrade impianto

Periodo meteorologico 2013-2015

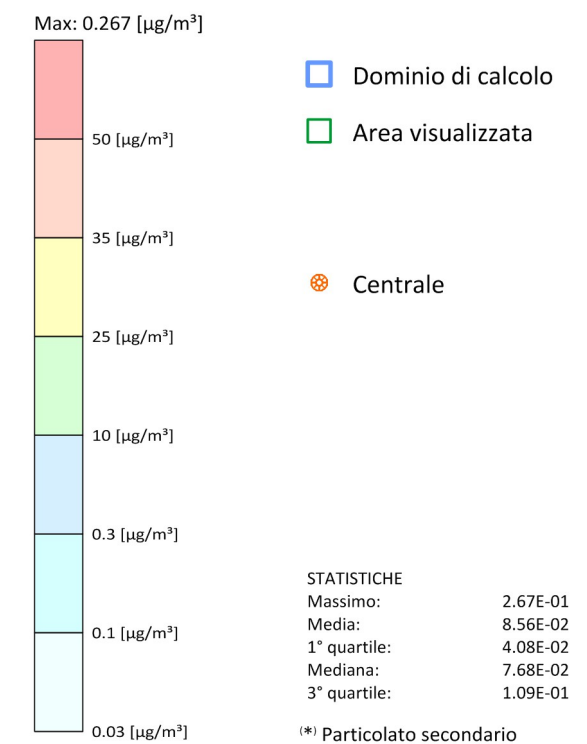


Tavola AL-05.u
 Scenario "upgrade"
 (area locale)

**Ricadute delle emissioni
 convogliate ai camini**

SPM(*) - Concentrazione giornaliera
 superata 35 volte per anno civile [$\mu\text{g}/\text{m}^3$]

Limite di legge (D.Lgs. 155/2010): $50 \mu\text{g}/\text{m}^3$ (applicabile a PM_{10})



Sistema di Riferimento
 ETRS89 / UTM zona 33N



Enel Produzione S.p.A.
Centrale Termoelettrica "Archimede"
 di Priolo Gargallo

Progetto di upgrade impianto

Periodo meteorologico 2013-2015



Tavola AL-06.u
 Scenario "upgrade"
 (area locale)

**Ricadute delle emissioni
 convogliate ai camini**

CO - Concentrazione media massima
 giornaliera calcolata su 8 ore [mg/m³]

Valore Limite (D.Lgs. 155/2010): 10 [mg/m³]

