

Enel Produzione S.p.A.
**Centrale Termoelettrica "Archimede"
 di Priolo Gargallo**

Progetto di upgrade impianto

Periodo meteorologico 2013-2015



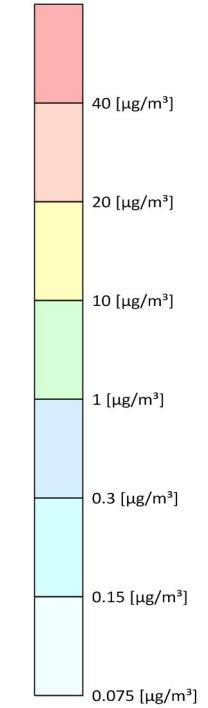
Tavola AV-01.a
 Scenario "autorizzato"
 (area vasta)

**Ricadute delle emissioni
 convogliate ai camini**

NO₂ - Concentrazione media annua [$\mu\text{g}/\text{m}^3$]

Valore Limite (D.Lgs. 155/2010): 40 [$\mu\text{g}/\text{m}^3$]

Max: 0.343 [$\mu\text{g}/\text{m}^3$]



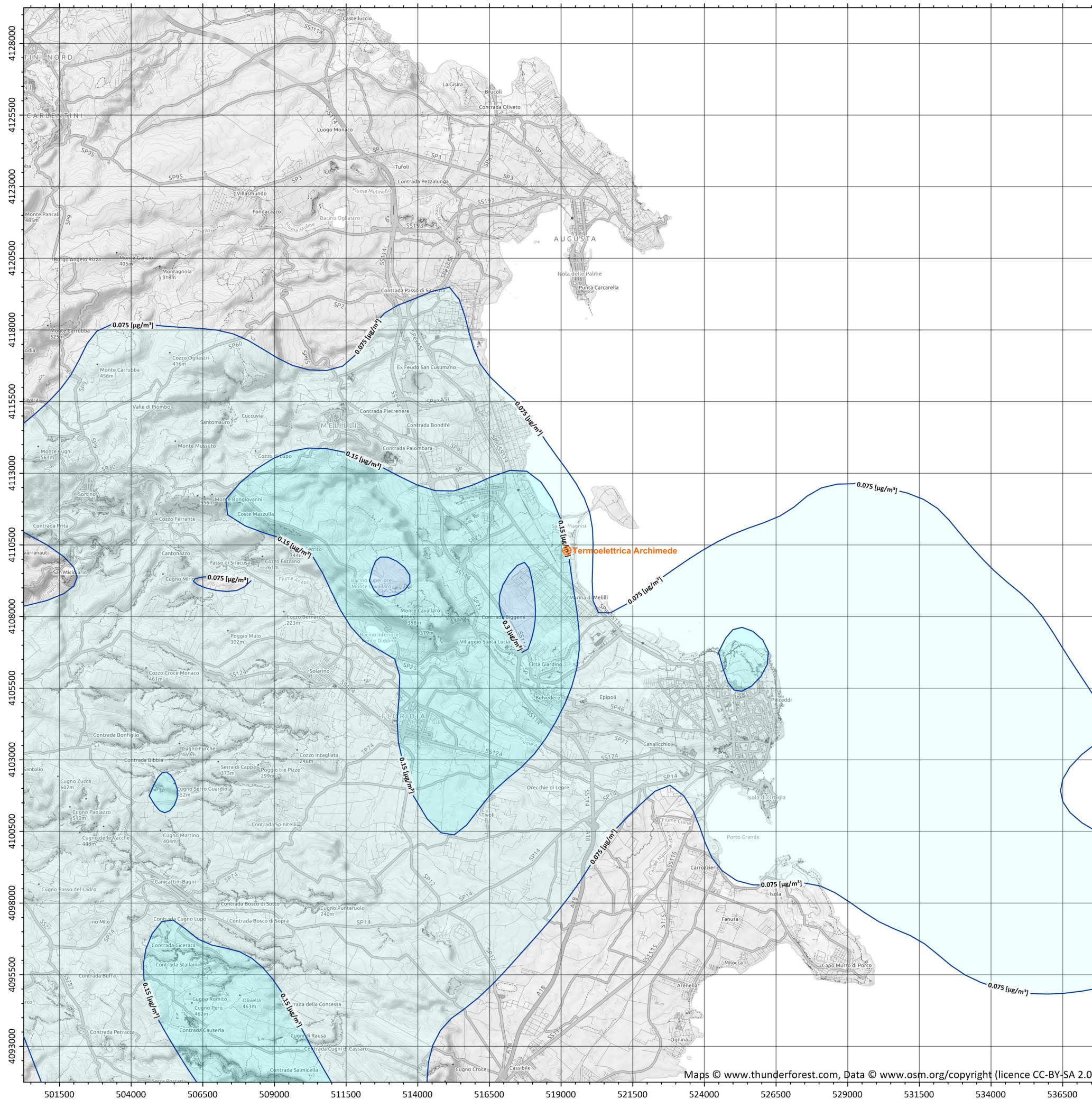
Dominio di calcolo

Centrale

STATISTICHE

Massimo:	3.43E-01
Media:	7.94E-02
1° quartile:	4.22E-02
Mediana:	6.97E-02
3° quartile:	1.03E-01

Sistema di Riferimento
 ETRS89 / UTM zona 33N



Enel Produzione S.p.A.
Centrale Termoelettrica "Archimede"
 di Priolo Gargallo
 Progetto di upgrade impianto

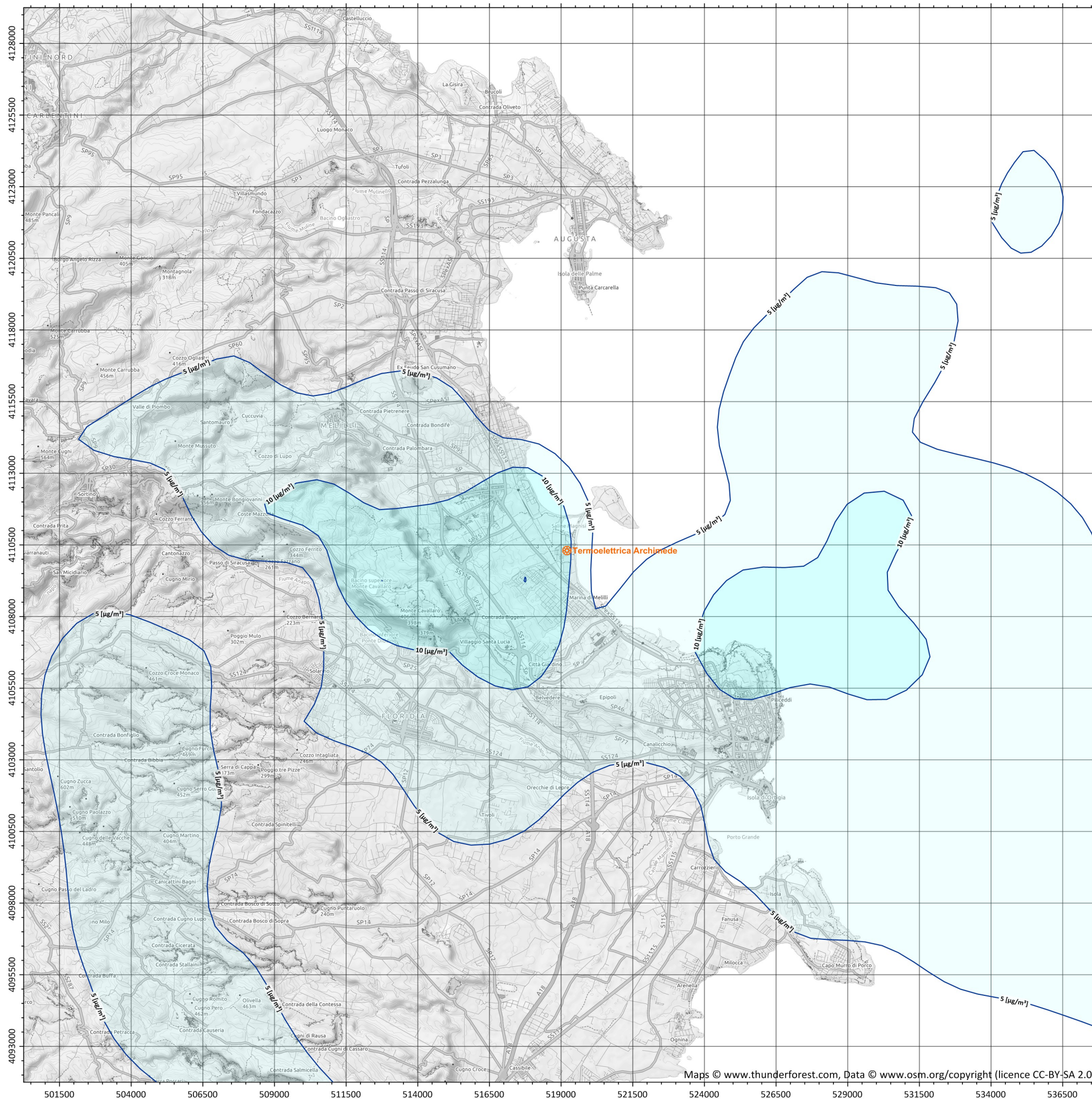
Periodo meteorologico 2013-2015



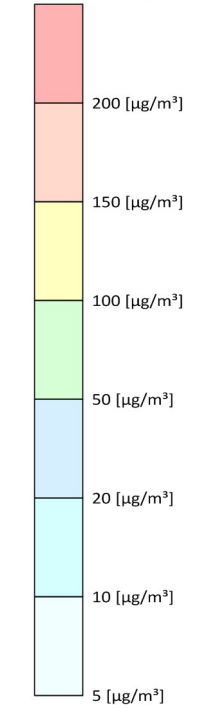
Tavola AV-02.a
 Scenario "autorizzato"
 (area vasta)

**Ricadute delle emissioni
 convogliate ai camini**

NO₂ - Concentrazione oraria
 superata 18 volte per anno civile [µg/m³]
 Valore Limite (D.Lgs. 155/2010): 200 [µg/m³]



Max: 20.1 [µg/m³]



Dominio di calcolo

Centrale

STATISTICHE	
Massimo:	2.01E+01
Media:	4.82E+00
1° quartile:	2.80E+00
Mediana:	4.17E+00
3° quartile:	5.99E+00

Sistema di Riferimento
 ETRS89 / UTM zona 33N



Maps © www.thunderforest.com, Data © www.osm.org/copyright (licence CC-BY-SA 2.0)

Periodo meteorologico 2013-2015

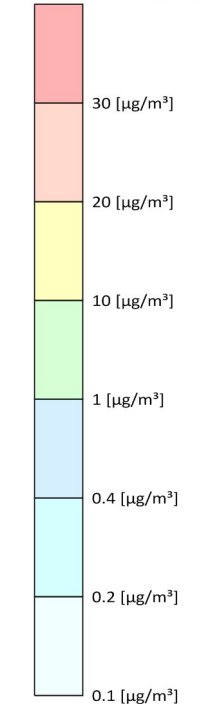


Tavola AV-03.a
 Scenario "autorizzato"
 (area vasta)

**Ricadute delle emissioni
 convogliate ai camini**

NO_x - Concentrazione media annua [$\mu\text{g}/\text{m}^3$]
 (protezione della vegetazione)
 Livello Critico (D.Lgs. 155/2010): 30 [$\mu\text{g}/\text{m}^3$]

Max: 0.459 [$\mu\text{g}/\text{m}^3$]



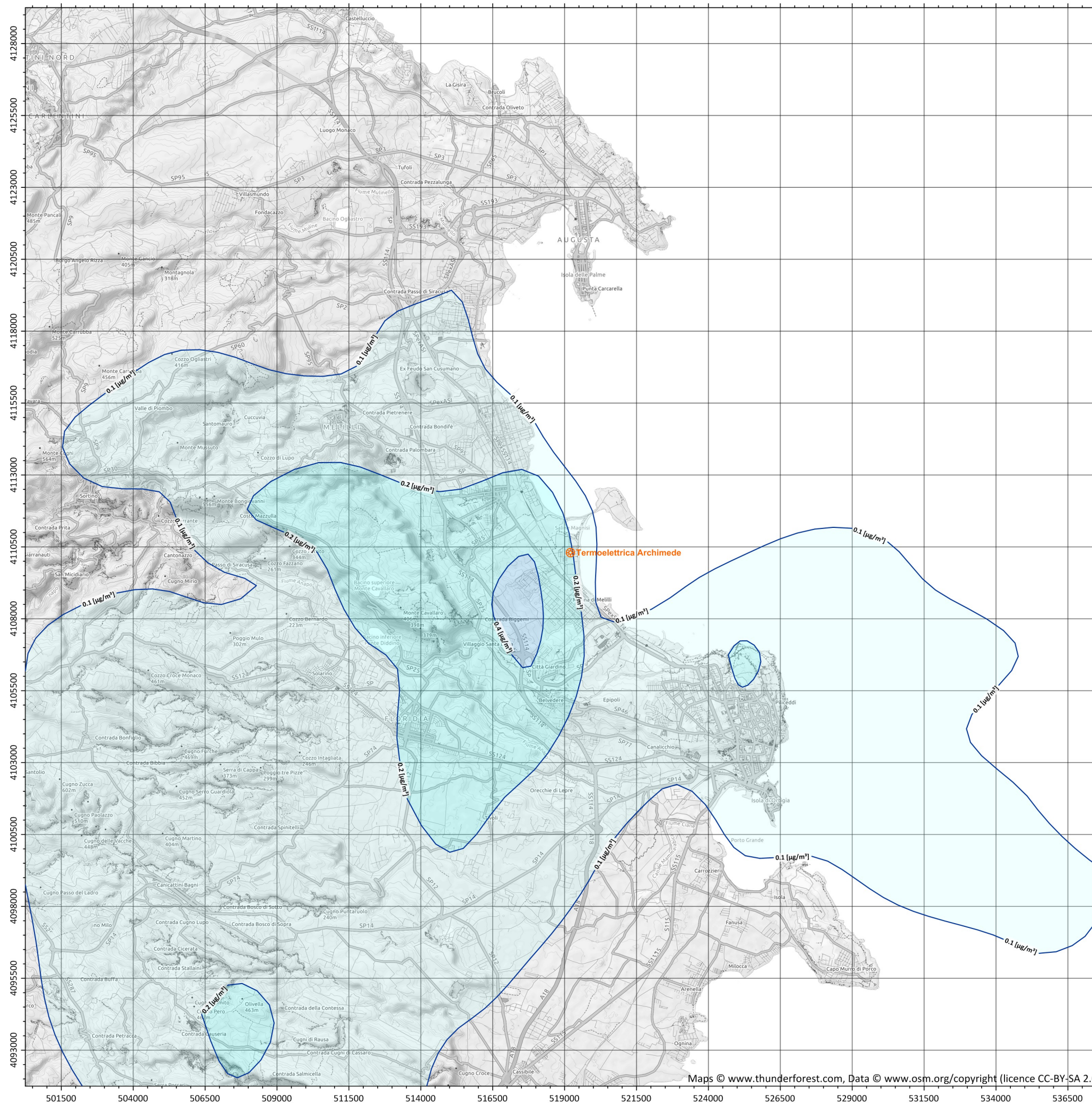
Dominio di calcolo

Centrale

STATISTICHE

Massimo:	4.59E-01
Media:	9.71E-02
1° quartile:	5.13E-02
Mediana:	8.09E-02
3° quartile:	1.28E-01

Sistema di Riferimento
 ETRS89 / UTM zona 33N



Enel Produzione S.p.A.
Centrale Termoelettrica "Archimede"
 di Priolo Gargallo
 Progetto di upgrade impianto

Periodo meteorologico 2013-2015



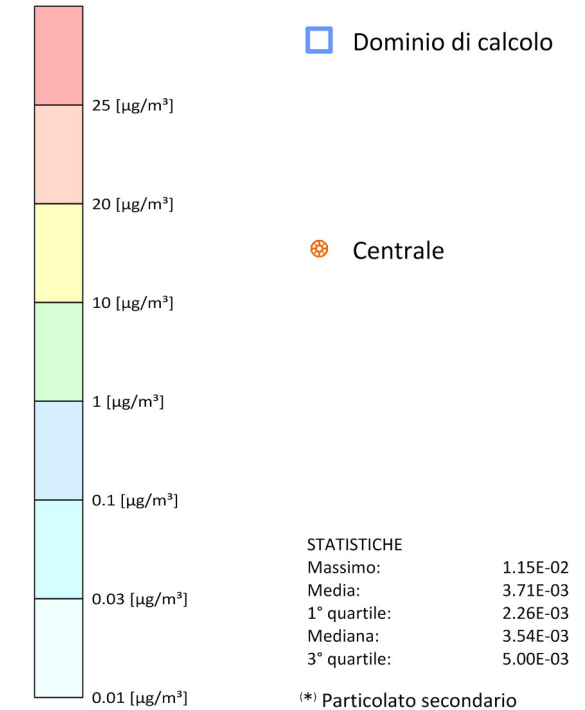
Tavola AV-04.a
 Scenario "autorizzato"
 (area vasta)

**Ricadute delle emissioni
 convogliate ai camini**

SPM(*) - Concentrazione media annua [$\mu\text{g}/\text{m}^3$]

Limite di legge (D.Lgs. 155/2010):
 40 $\mu\text{g}/\text{m}^3$ (applicabile a PM_{10}) e 25 $\mu\text{g}/\text{m}^3$ (applicabile a $\text{PM}_{2.5}$)

Max: 0.0115 [$\mu\text{g}/\text{m}^3$]



N
 Sistema di Riferimento
 ETRS89 / UTM zona 33N



Enel Produzione S.p.A.
Centrale Termoelettrica "Archimede"
 di Priolo Gargallo

Progetto di upgrade impianto

Periodo meteorologico 2013-2015

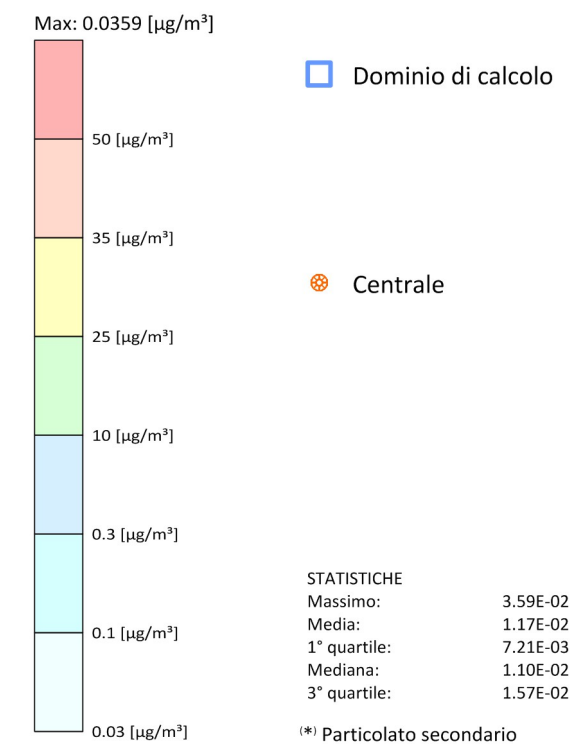


Tavola AV-05.a
 Scenario "autorizzato"
 (area vasta)

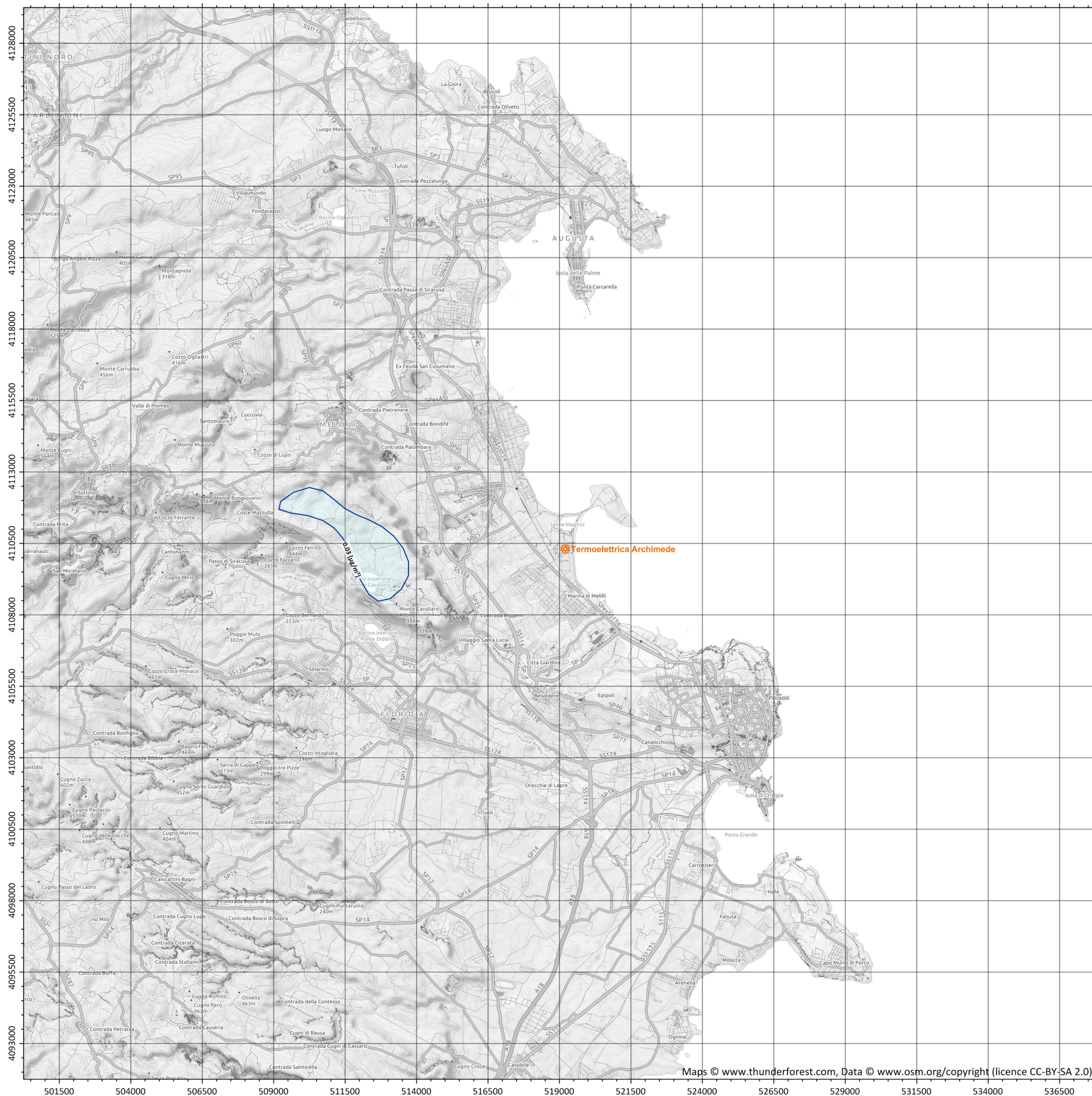
**Ricadute delle emissioni
 convogliate ai camini**

SPM(*) - Concentrazione giornaliera
 superata 35 volte per anno civile [$\mu\text{g}/\text{m}^3$]

Limite di legge (D.Lgs. 155/2010): $50 \mu\text{g}/\text{m}^3$ (applicabile a PM_{10})



System of Reference
 ETRS89 / UTM zona 33N



Enel Produzione S.p.A.
Centrale Termoelettrica "Archimede"
 di Priolo Gargallo
 Progetto di upgrade impianto

Periodo meteorologico 2013-2015

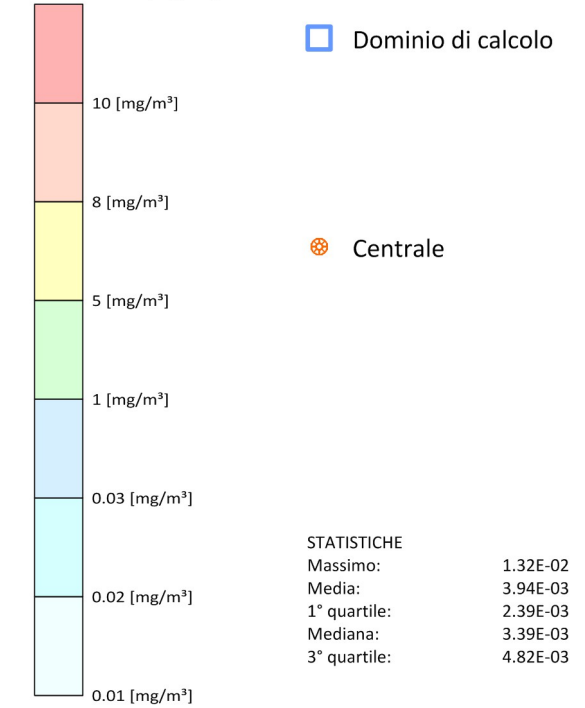


Tavola AV-06.a
 Scenario "autorizzato"
 (area vasta)

**Ricadute delle emissioni
 convogliate ai camini**

CO - Concentrazione media massima
 giornaliera calcolata su 8 ore [mg/m³]
 Valore Limite (D.Lgs. 155/2010): 10 [mg/m³]

Max: 0.0132 [mg/m³]



STATISTICHE	
Massimo:	1.32E-02
Media:	3.94E-03
1° quartile:	2.39E-03
Mediana:	3.39E-03
3° quartile:	4.82E-03

Sistema di Riferimento
 ETRS89 / UTM zona 33N

