

Enel Produzione S.p.A.  
**Centrale Termoelettrica "Archimede"**  
 di Priolo Gargallo

Progetto di upgrade impianto

Periodo meteorologico 2013-2015

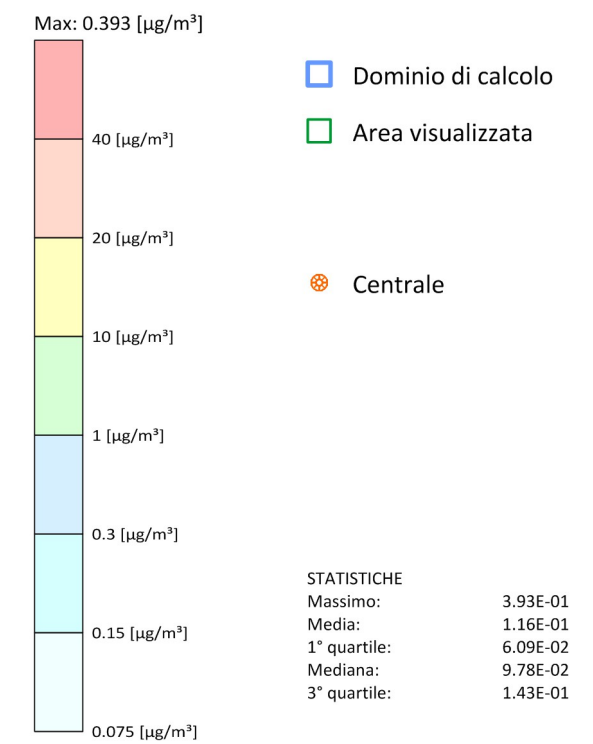


**Tavola AL-01.a**  
 Scenario "autorizzato"  
 (area locale)

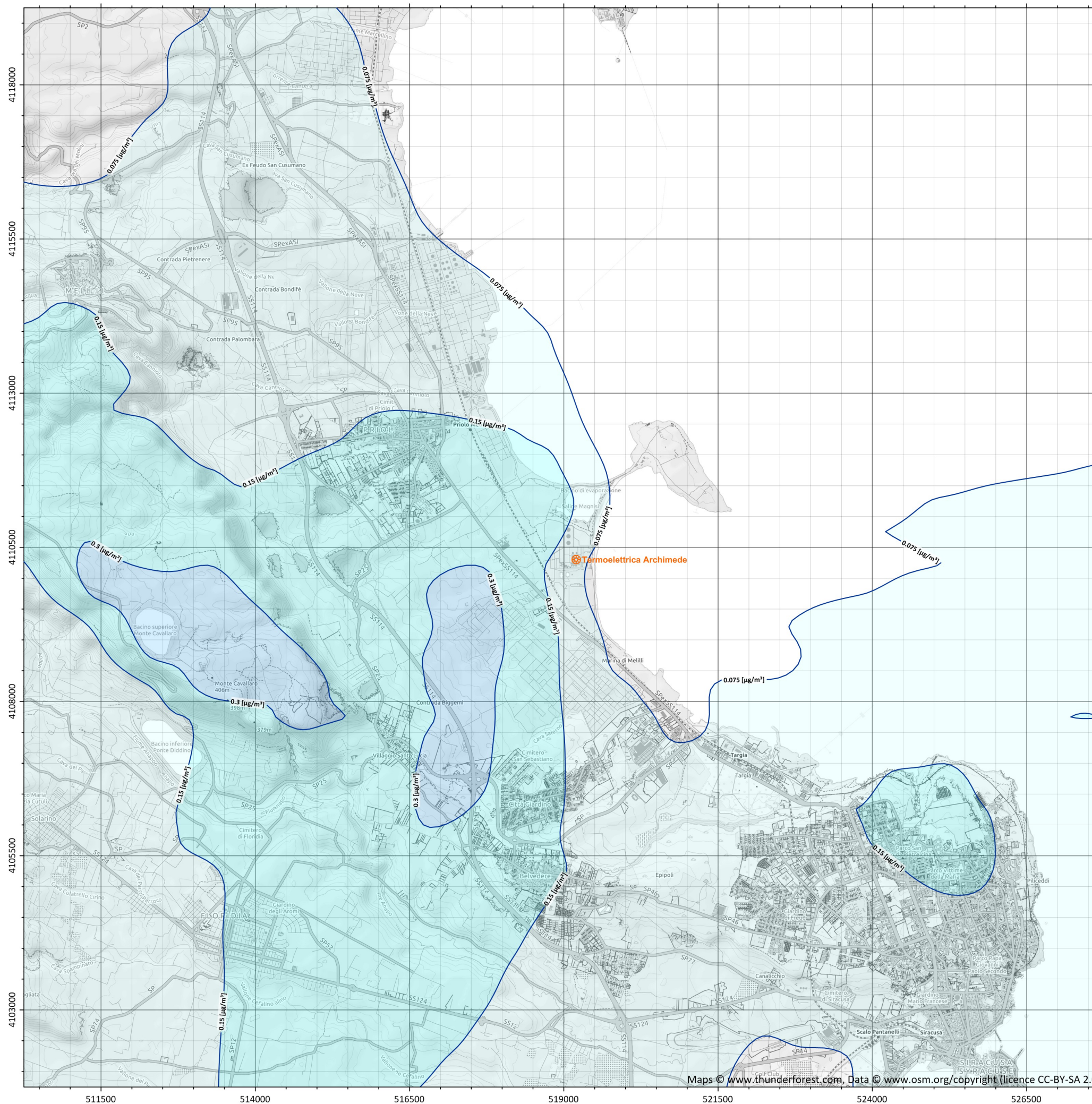
**Ricadute delle emissioni  
 convogliate ai camini**

NO<sub>2</sub> - Concentrazione media annua [ $\mu\text{g}/\text{m}^3$ ]

Valore Limite (D.Lgs. 155/2010): 40 [ $\mu\text{g}/\text{m}^3$ ]



Sistema di Riferimento  
 ETRS89 / UTM zona 33N



Enel Produzione S.p.A.  
**Centrale Termoelettrica "Archimede"**  
 di Priolo Gargallo

Progetto di upgrade impianto

Periodo meteorologico 2013-2015

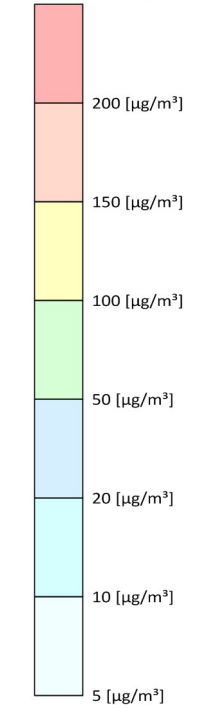


**Tavola AL-02.a**  
 Scenario "autorizzato"  
 (area locale)

**Ricadute delle emissioni  
 convogliate ai camini**

NO<sub>2</sub> - Concentrazione oraria  
 superata 18 volte per anno civile [µg/m<sup>3</sup>]  
 Valore Limite (D.Lgs. 155/2010): 200 [µg/m<sup>3</sup>]

Max: 25.6 [µg/m<sup>3</sup>]

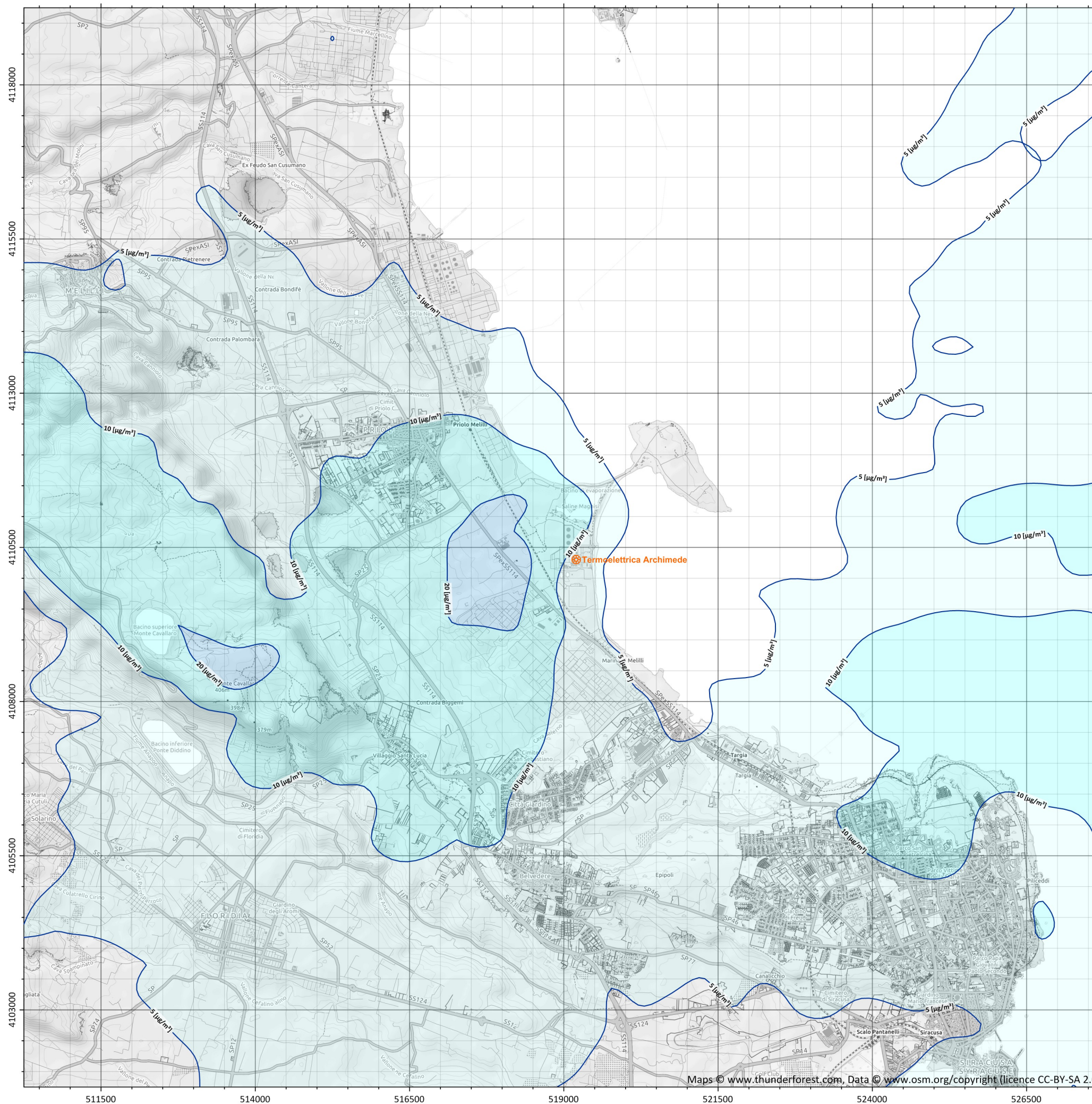


- Dominio di calcolo
- Area visualizzata
- Centrale

STATISTICHE

Massimo:	2.56E+01
Media:	6.89E+00
1° quartile:	4.09E+00
Mediana:	5.92E+00
3° quartile:	8.80E+00

Sistema di Riferimento  
 ETRS89 / UTM zona 33N



Enel Produzione S.p.A.  
**Centrale Termoelettrica "Archimede"**  
 di Priolo Gargallo

Progetto di upgrade impianto

Periodo meteorologico 2013-2015



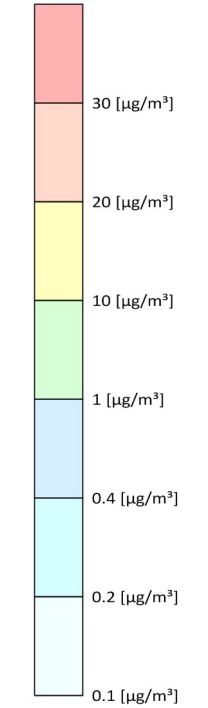
**Tavola AL-03.a**  
 Scenario "autorizzato"  
 (area locale)

**Ricadute delle emissioni  
 convogliate ai camini**

NO<sub>x</sub> - Concentrazione media annua [ $\mu\text{g}/\text{m}^3$ ]  
 (protezione della vegetazione)

Livello Critico (D.Lgs. 155/2010): 30 [ $\mu\text{g}/\text{m}^3$ ]

Max: 0.486 [ $\mu\text{g}/\text{m}^3$ ]

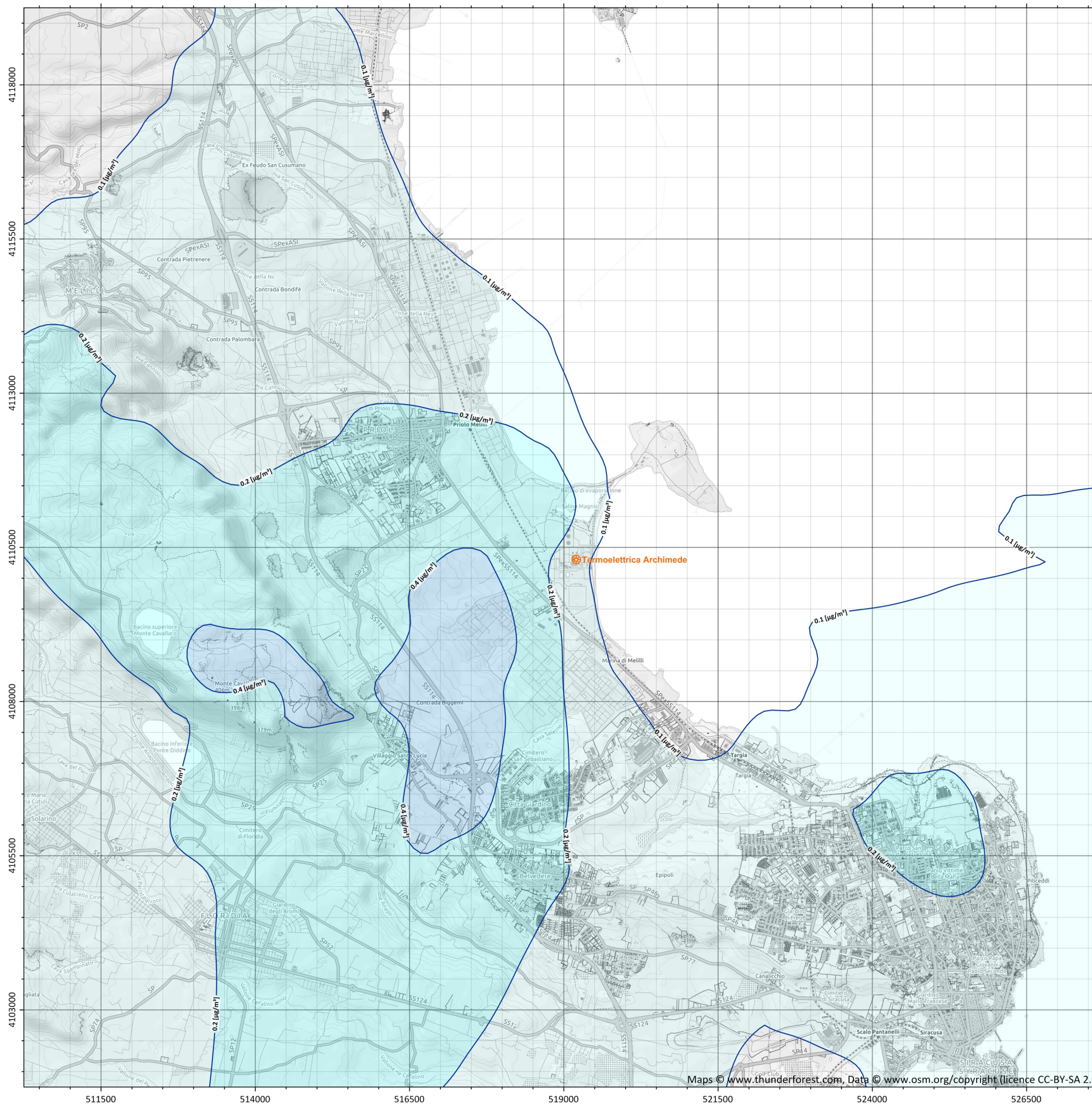


- Dominio di calcolo
- Area visualizzata
- Centrale

STATISTICHE

Massimo:	4.86E-01
Media:	1.51E-01
1° quartile:	7.37E-02
Mediana:	1.26E-01
3° quartile:	1.91E-01

Sistema di Riferimento  
 ETRS89 / UTM zona 33N



Enel Produzione S.p.A.  
**Centrale Termoelettrica "Archimede"**  
 di Priolo Gargallo

Progetto di upgrade impianto

Periodo meteorologico 2013-2015



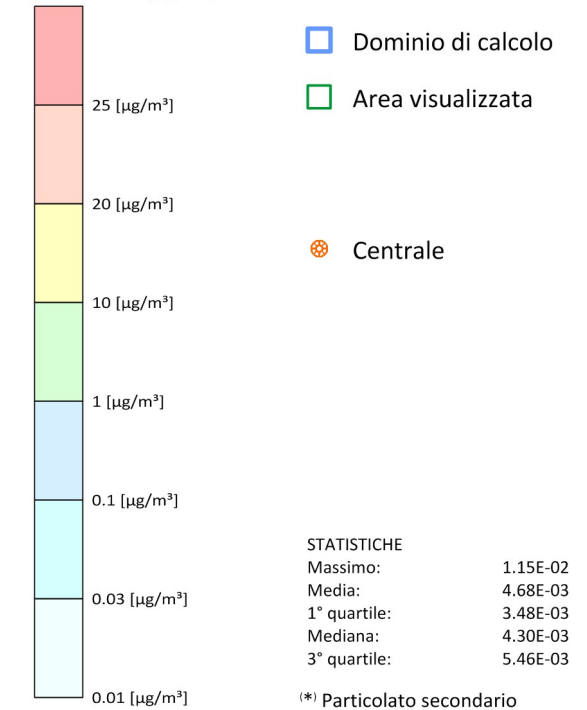
**Tavola AL-04.a**  
 Scenario "autorizzato"  
 (area locale)

**Ricadute delle emissioni  
 convogliate ai camini**

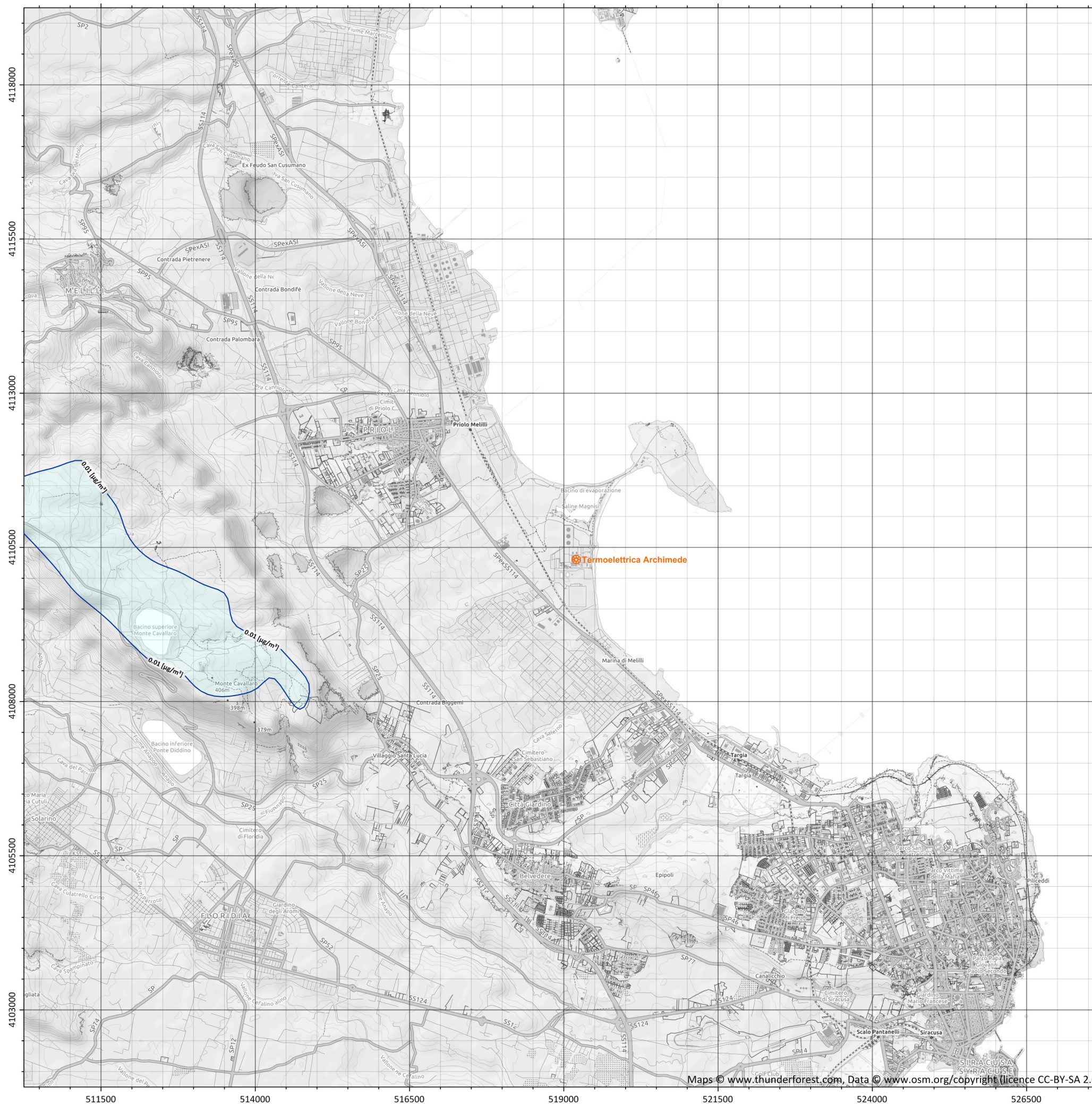
SPM<sup>(\*)</sup> - Concentrazione media annua [ $\mu\text{g}/\text{m}^3$ ]

Limite di legge (D.Lgs. 155/2010):  
 40  $\mu\text{g}/\text{m}^3$  (applicabile a PM<sub>10</sub>) e 25  $\mu\text{g}/\text{m}^3$  (applicabile a PM<sub>2,5</sub>)

Max: 0.0115 [ $\mu\text{g}/\text{m}^3$ ]



Sistema di Riferimento  
 ETRS89 / UTM zona 33N



Enel Produzione S.p.A.  
**Centrale Termoelettrica "Archimede"**  
 di Priolo Gargallo

Progetto di upgrade impianto

Periodo meteorologico 2013-2015

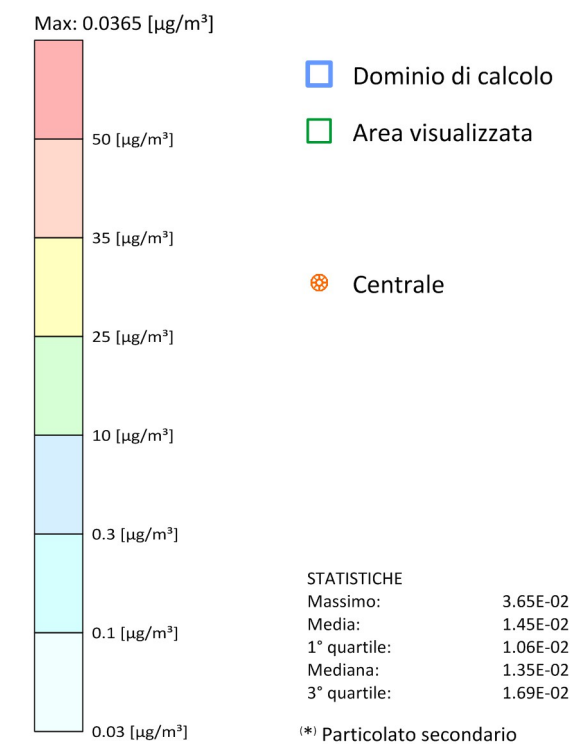


**Tavola AL-05.a**  
 Scenario "autorizzato"  
 (area locale)

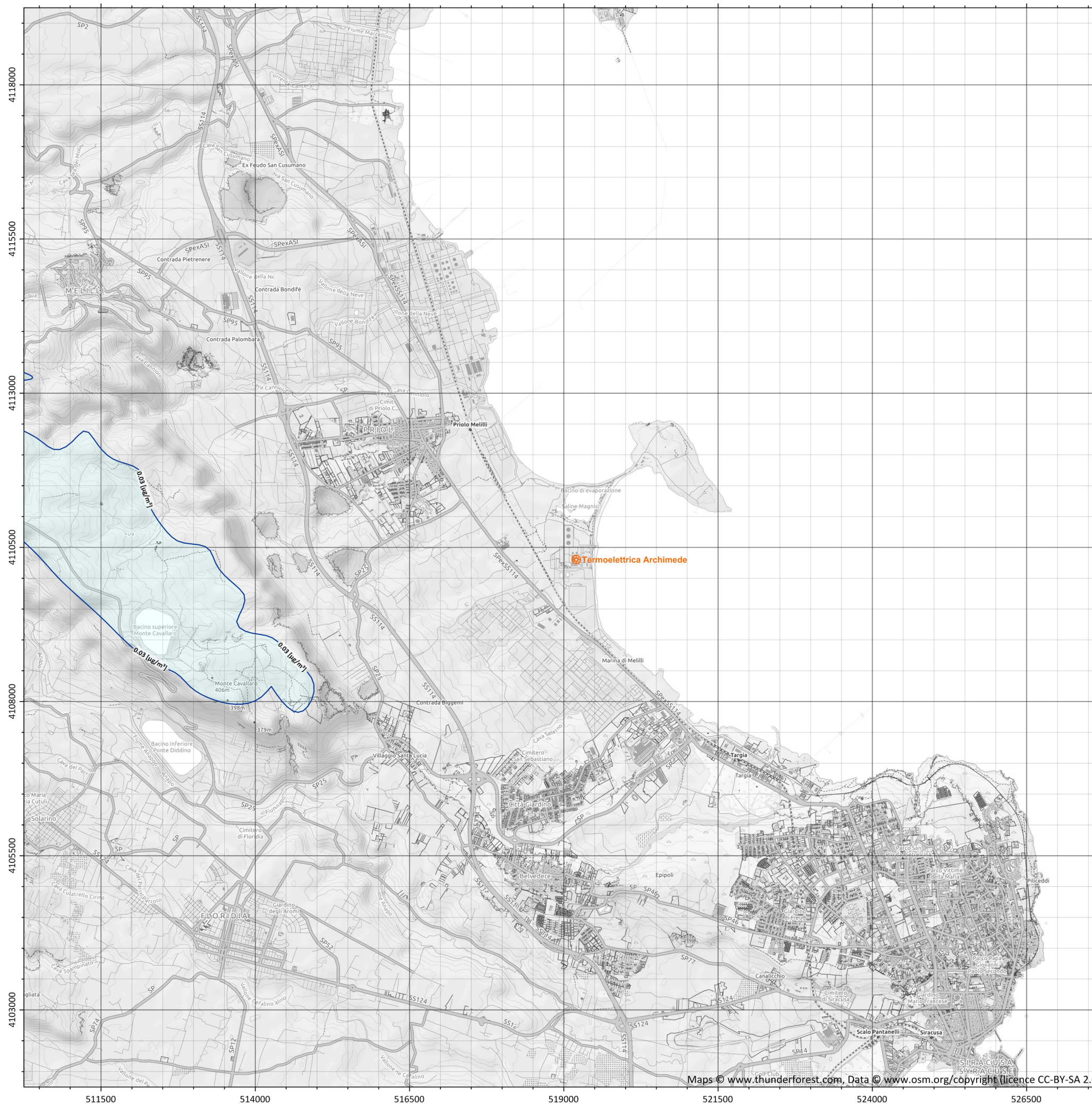
**Ricadute delle emissioni  
 convogliate ai camini**

SPM(\*) - Concentrazione giornaliera  
 superata 35 volte per anno civile [ $\mu\text{g}/\text{m}^3$ ]

Limite di legge (D.Lgs. 155/2010): 50  $\mu\text{g}/\text{m}^3$  (applicabile a PM<sub>10</sub>)



System of Reference  
 ETRS89 / UTM zona 33N



Enel Produzione S.p.A.  
**Centrale Termoelettrica "Archimede"**  
 di Priolo Gargallo

Progetto di upgrade impianto

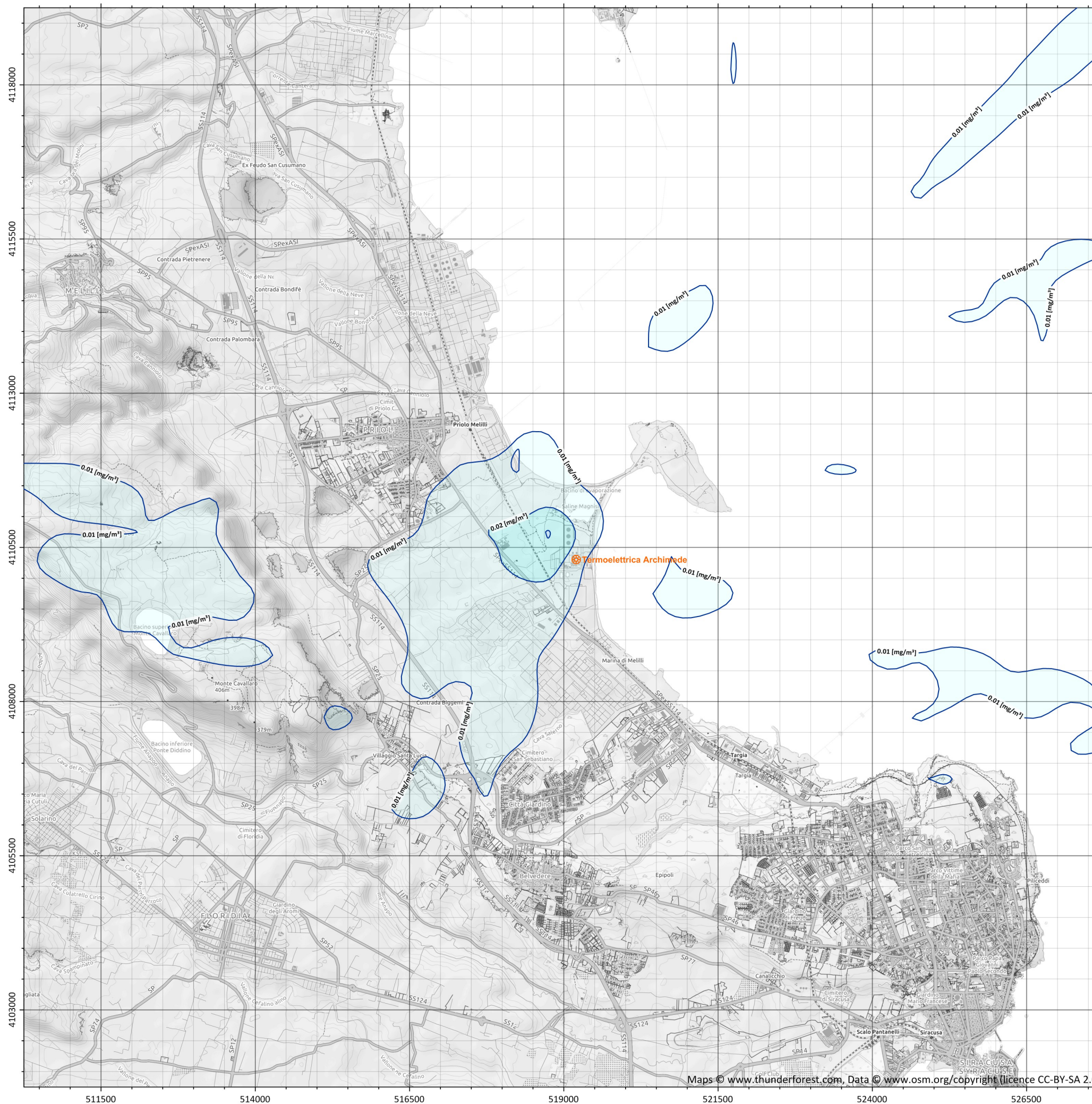
Periodo meteorologico 2013-2015



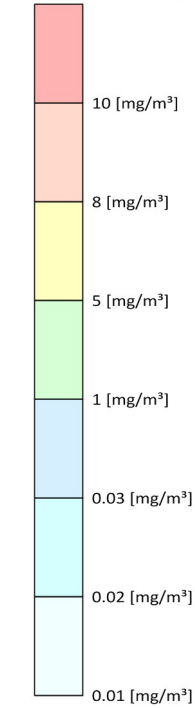
**Tavola AL-06.a**  
 Scenario "autorizzato"  
 (area locale)

**Ricadute delle emissioni  
 convogliate ai camini**

CO - Concentrazione media massima  
 giornaliera calcolata su 8 ore [mg/m<sup>3</sup>]  
 Valore Limite (D.Lgs. 155/2010): 10 [mg/m<sup>3</sup>]



Max: 0.0307 [mg/m<sup>3</sup>]



- Dominio di calcolo
- Area visualizzata
- Centrale

STATISTICHE

Massimo:	3.07E-02
Media:	5.83E-03
1° quartile:	3.78E-03
Mediana:	5.08E-03
3° quartile:	7.27E-03

Sistema di Riferimento  
 ETRS89 / UTM zona 33N

