

Enel Produzione S.p.A.
Centrale Termoelettrica "Archimede"
 di Priolo Gargallo

Progetto di upgrade impianto

Periodo meteorologico 2013-2015

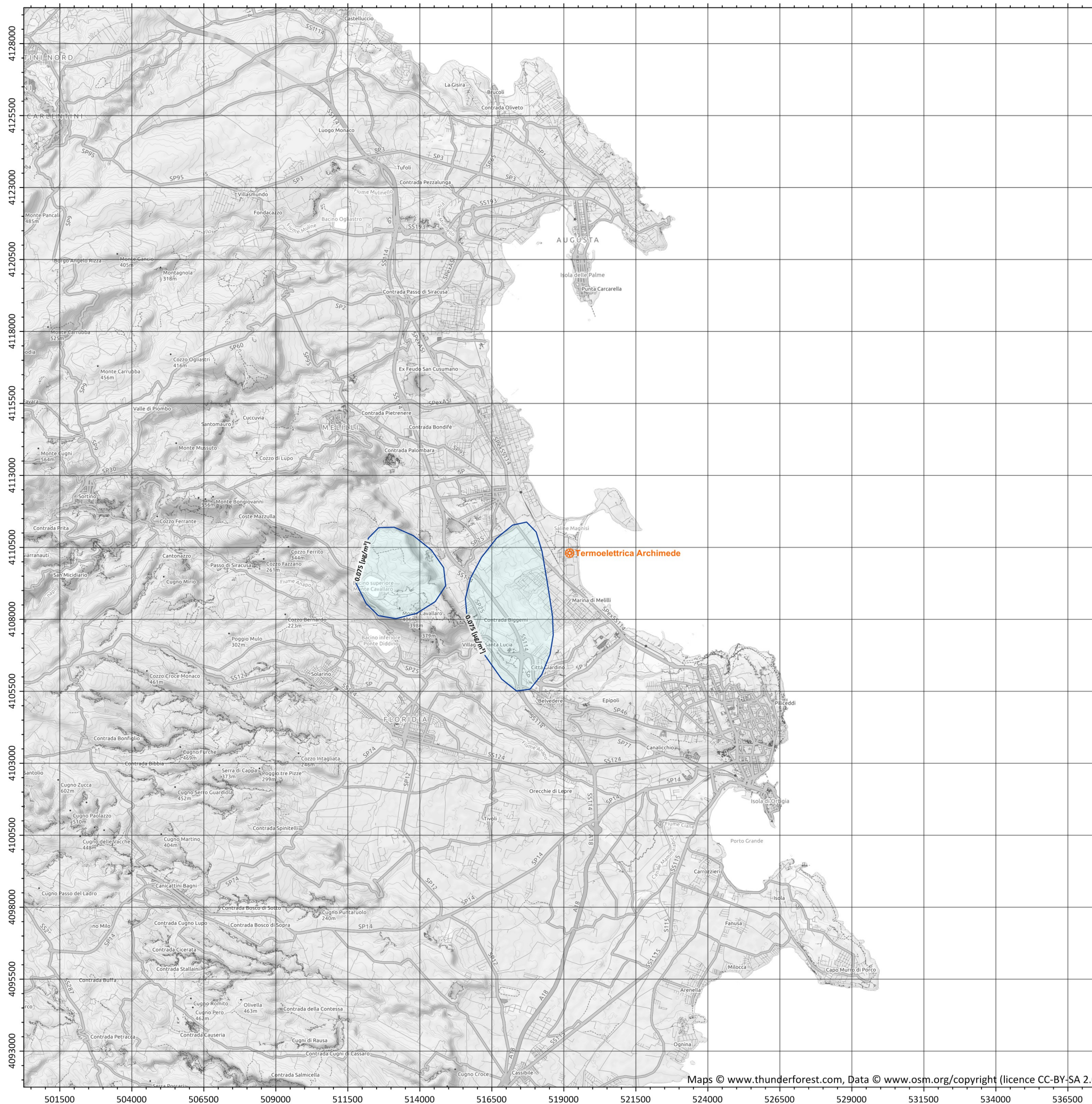
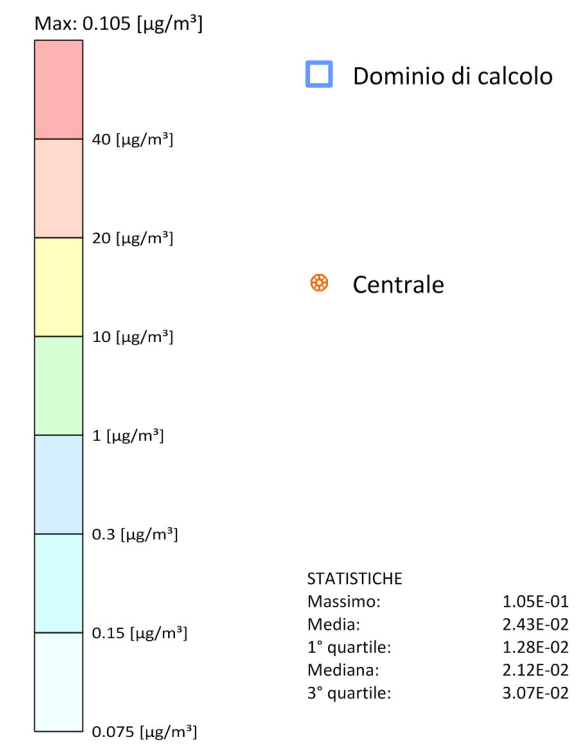


Tavola AV-01.u
 Scenario "upgrade"
 (area vasta)

**Ricadute delle emissioni
 convogliate ai camini**

NO₂ - Concentrazione media annua [$\mu\text{g}/\text{m}^3$]

Valore Limite (D.Lgs. 155/2010): 40 [$\mu\text{g}/\text{m}^3$]



Enel Produzione S.p.A.
Centrale Termoelettrica "Archimede"
 di Priolo Gargallo

Progetto di upgrade impianto

Periodo meteorologico 2013-2015

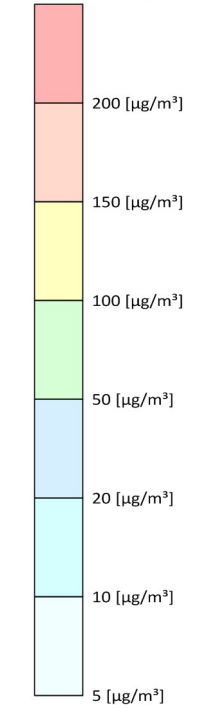


Tavola AV-02.u
 Scenario "upgrade"
 (area vasta)

**Ricadute delle emissioni
 convogliate ai camini**

NO₂ - Concentrazione oraria
 superata 18 volte per anno civile [µg/m³]
 Valore Limite (D.Lgs. 155/2010): 200 [µg/m³]

Max: 5.88 [µg/m³]



Dominio di calcolo

Centrale

STATISTICHE	
Massimo:	5.88E+00
Media:	1.46E+00
1° quartile:	8.50E-01
Mediana:	1.25E+00
3° quartile:	1.81E+00

Sistema di Riferimento
 ETRS89 / UTM zona 33N



Enel Produzione S.p.A.
Centrale Termoelettrica "Archimede"
 di Priolo Gargallo

Progetto di upgrade impianto

Periodo meteorologico 2013-2015



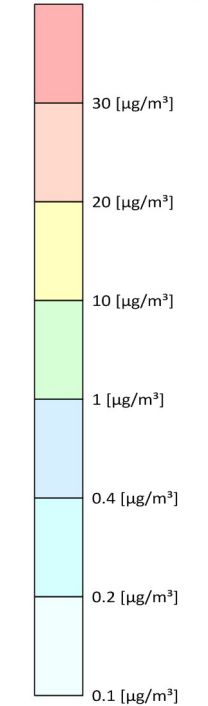
Tavola AV-03.u
 Scenario "upgrade"
 (area vasta)

**Ricadute delle emissioni
 convogliate ai camini**

NO_x - Concentrazione media annua [$\mu\text{g}/\text{m}^3$]
 (protezione della vegetazione)

Livello Critico (D.Lgs. 155/2010): 30 [$\mu\text{g}/\text{m}^3$]

Max: 0.136 [$\mu\text{g}/\text{m}^3$]

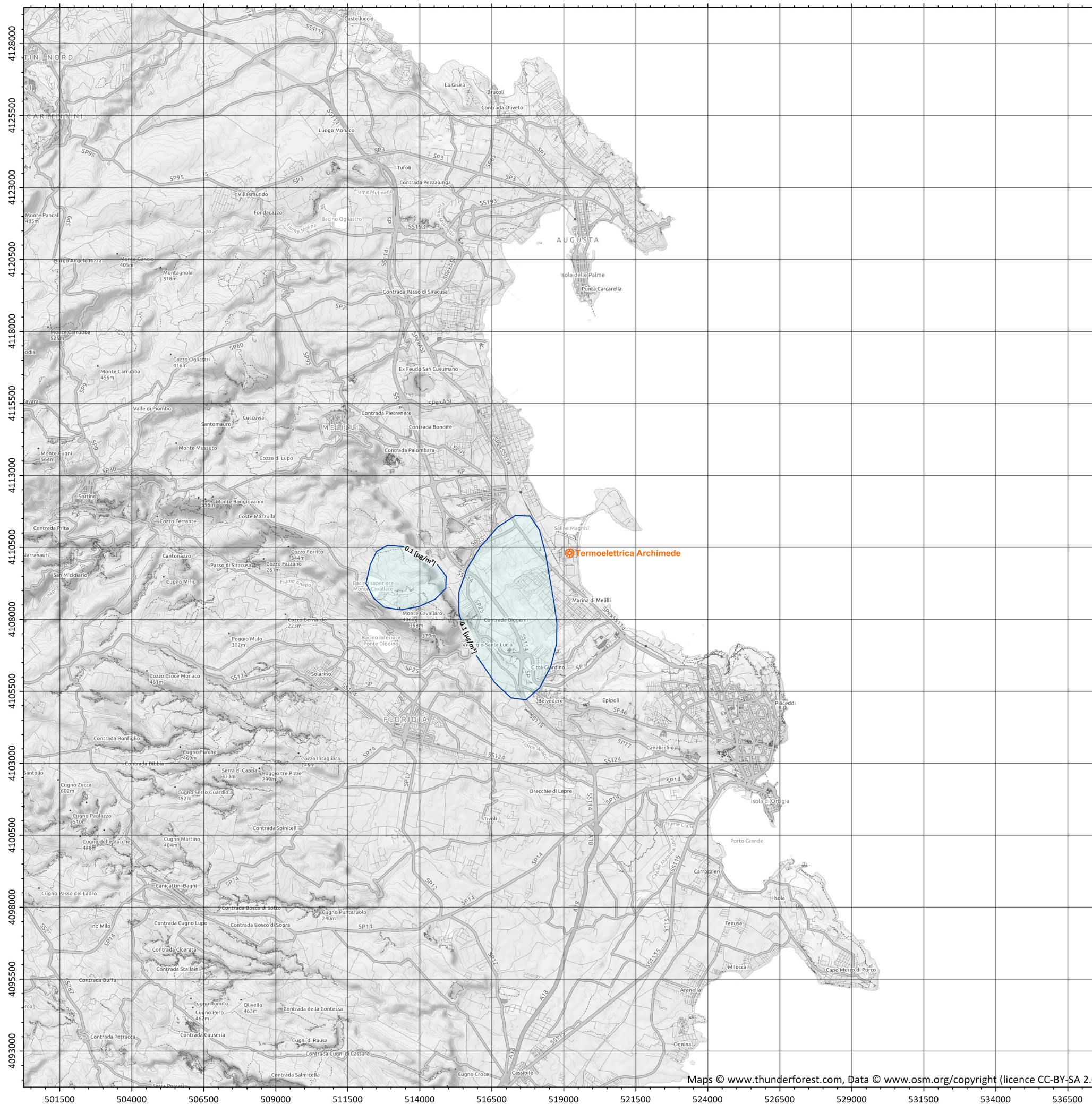


Dominio di calcolo

Centrale

STATISTICHE	
Massimo:	1.36E-01
Media:	2.97E-02
1° quartile:	1.59E-02
Mediana:	2.54E-02
3° quartile:	3.89E-02

Sistema di Riferimento
 ETRS89 / UTM zona 33N



Enel Produzione S.p.A.
Centrale Termoelettrica "Archimede"
 di Priolo Gargallo

Progetto di upgrade impianto

Periodo meteorologico 2013-2015



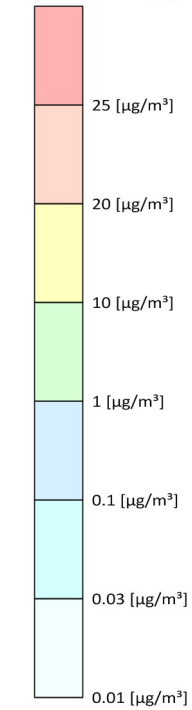
Tavola AV-04.u
 Scenario "upgrade"
 (area vasta)

**Ricadute delle emissioni
 convogliate ai camini**

SPM(*) - Concentrazione media annua [$\mu\text{g}/\text{m}^3$]

Limite di legge (D.Lgs. 155/2010):
 40 $\mu\text{g}/\text{m}^3$ (applicabile a PM_{10}) e 25 $\mu\text{g}/\text{m}^3$ (applicabile a $\text{PM}_{2.5}$)

Max: 0.0769 [$\mu\text{g}/\text{m}^3$]



 Dominio di calcolo

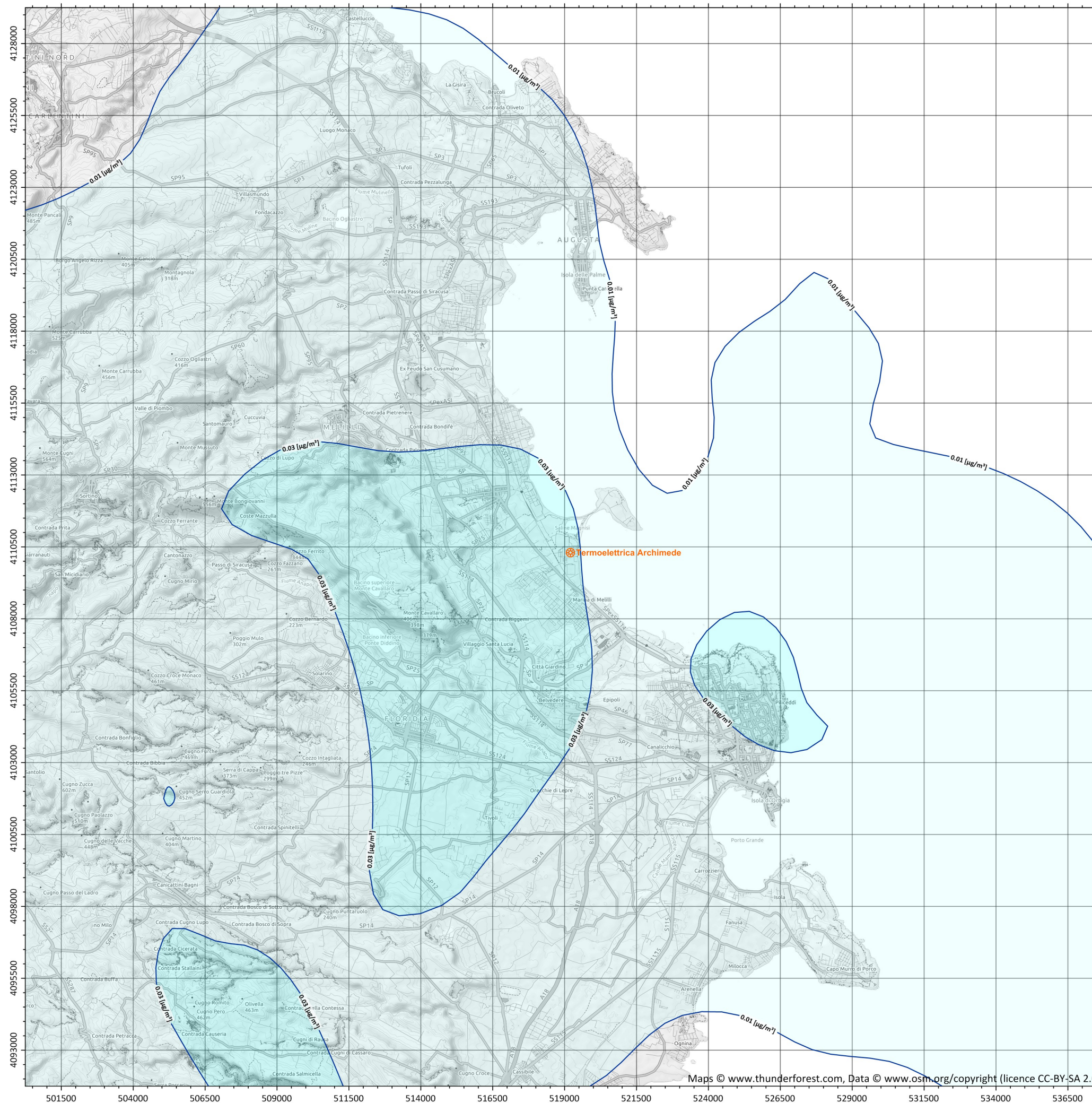
 Centrale

STATISTICHE
 Massimo: 7.69E-02
 Media: 1.79E-02
 1° quartile: 1.00E-02
 Mediana: 1.55E-02
 3° quartile: 2.35E-02

(*) Particolato secondario



Sistema di Riferimento
 ETRS89 / UTM zona 33N



Enel Produzione S.p.A.
Centrale Termoelettrica "Archimede"
 di Priolo Gargallo

Progetto di upgrade impianto

Periodo meteorologico 2013-2015

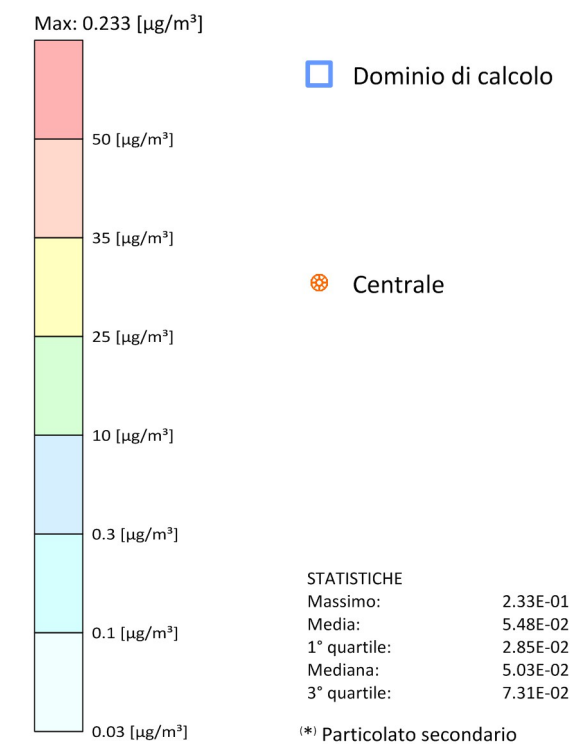


Tavola AV-05.u
 Scenario "upgrade"
 (area vasta)

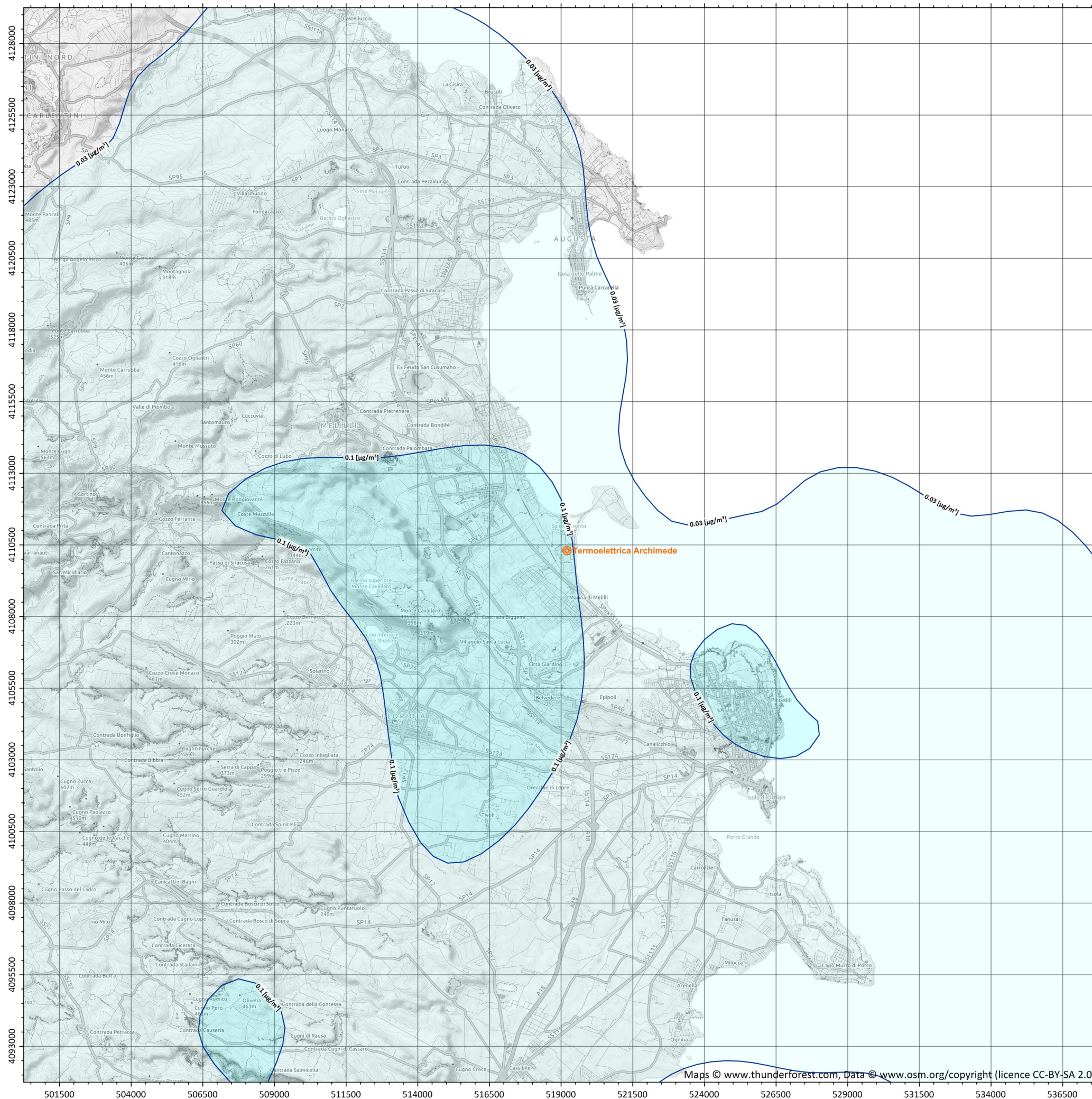
**Ricadute delle emissioni
 convogliate ai camini**

SPM(*) - Concentrazione giornaliera
 superata 35 volte per anno civile [$\mu\text{g}/\text{m}^3$]

Limite di legge (D.Lgs. 155/2010): $50 \mu\text{g}/\text{m}^3$ (applicabile a PM_{10})



N
 Sistema di Riferimento
 ETRS89 / UTM zona 33N



Enel Produzione S.p.A.
Centrale Termoelettrica "Archimede"
 di Priolo Gargallo
 Progetto di upgrade impianto

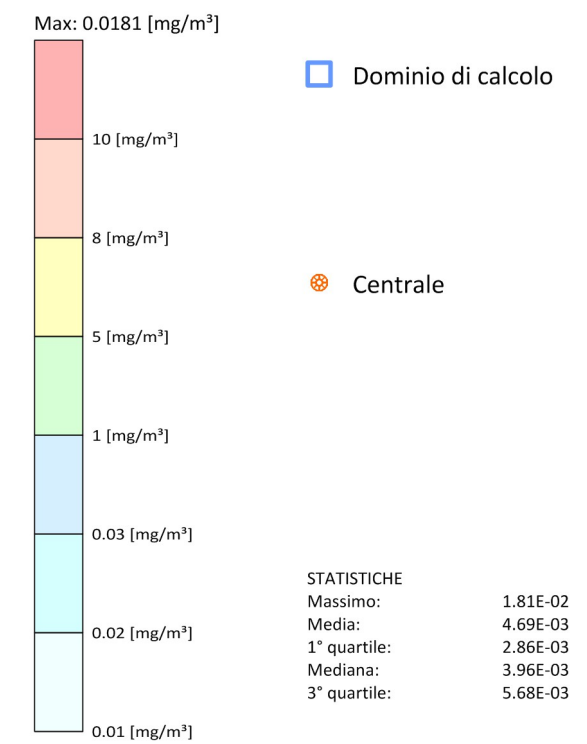
Periodo meteorologico 2013-2015



Tavola AV-06.u
 Scenario "upgrade"
 (area vasta)

**Ricadute delle emissioni
 convogliate ai camini**

CO - Concentrazione media massima
 giornaliera calcolata su 8 ore [mg/m³]
 Valore Limite (D.Lgs. 155/2010): 10 [mg/m³]



Sistema di Riferimento
 ETRS89 / UTM zona 33N

