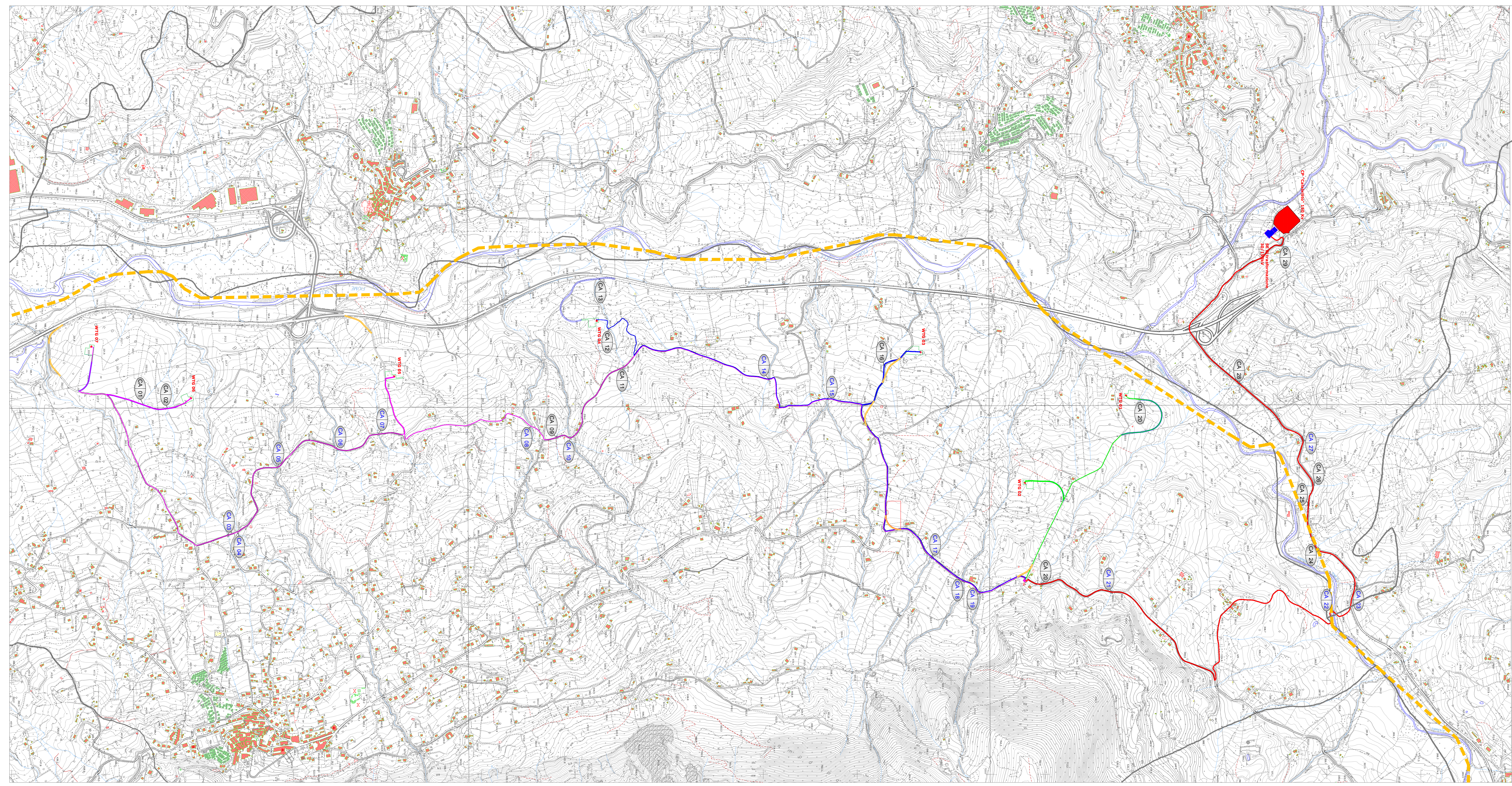


LEGENDA	
	Limiti amministrativi comunali
	Limiti amministrativi Provinciali
	Cavidotti interrati MT 30 kV
	Stazione di trasformazione MT/AT.
	CP E_Distribuzione "Calabritto" - Opera RTN
	Strade di nuova costruzione
	Strade da adeguare
	Interferenza con corso d'acqua generico
	Interferenza con demanio idrico - Corso d'acqua accatato





REGIONE CAMPANIA

Comune principale impianto

COMUNE DI VALVA
PROVINCIA DI SALERNO

Opere connesse

COMUNE DI CALABRITTO
PROVINCIA DI AVELLINO



PROGETTO PER LA REALIZZAZIONE DI UN IMPIANTO PER LA PRODUZIONE DI ENERGIA ELETTRICA DA FONTE EOLICA, AI SENSI DEL D.LGS N. 387 DEL 2003, COMPOSTO DA N° 7 AEROGENERATORI, PER UNA POTENZA COMPLESSIVA DI 30,1 MW, SITO NEL COMUNE DI VALVA (SA) E OPERE CONNESSE NEL COMUNE DI CALABRITTO (AV)

COD. INTERNO	DESCRIZIONE
EO-VAL-PD-IDR-02	INTERFERENZE DELLE OPERE CON IL DEMANIO IDRICO-ATTRAVERSAMENTI

PROGETTAZIONE:



Via S. Giacomo dei Capri 38
80132 Napoli
tel. 081 879 79 98
mail: inse.srf@virgilio.it



REDATTO	VERIFICATO	APPROVATO	REVISIONE
Geom. D. Sgambati	P.e. F. Di Maso	Ing. N. Galdiero	Revisione 0
			DATA
			02/2020